

**Санкт-Петербург, Выборгское шоссе,
369к6**

95 000 ₽

Санкт-Петербург, Выборгское шоссе, 369к6

Округ

[СПБ, Выборгский район](#)

ТП - Торговое помещение

Общая площадь

100 м²

Детали объекта

Тип сделки

Сдаю

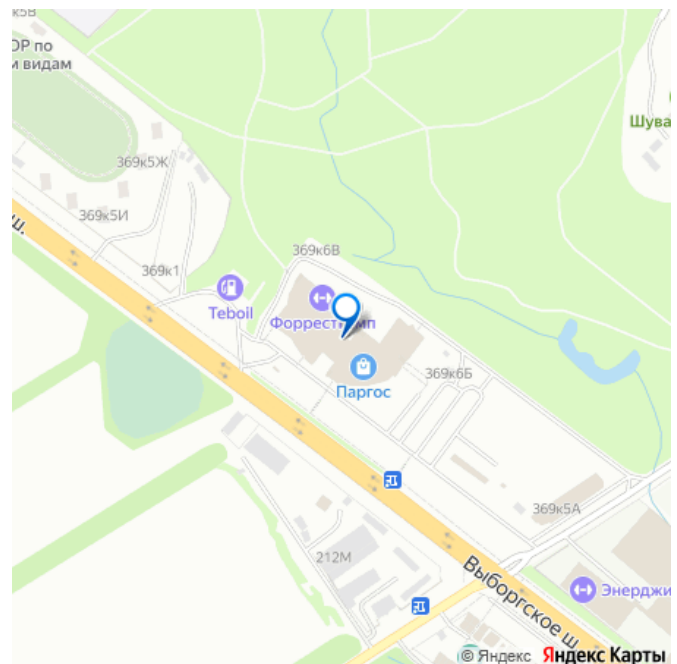
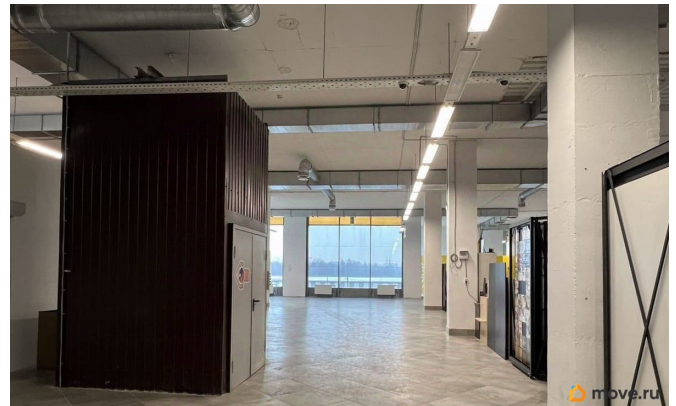
Раздел

[Коммерческая недвижимость](#)

Описание

Сдается Торговое помещение на втором этаже ТЦ ПАРГОС. Площадь - 100 кв.м. ? возможно корректировка площади, в большую и меньшую сторону. Арендная ставка - 950 руб за кв.м. (УСН) + электричество. Помещение под шоу-рум товаров для ремонта, строительства и отделки помещений, офис. Возможные направления: лестницы, окна, двери, вентиляция, водоснабжение, полы, террасы, мебель, садовая мебель, керамическая плитка и т.д. Характеристики помещения: 2 этаж, грузовой подъемник. два главных входа в торговый центр, высота потолков -

для заметок



4,5 метра, Большие рекламные площади на фасаде торгового центра. Три интернет провайдера. Огромный автомобильный трафик. • Ежедневный трафик 55 000 чел. в день по данным News Outdoor. • 1-ая линия Выборгское шоссе • Уникальное местоположение на выезде из города, плотный автомобильный трафик загородного (Выборгского) направления; • Удобная транспортная доступность (ТЦ расположен в черте города в 5-10 минутах езды от ст.м. Озерки, Пр. Просвещения и Парнас, КАД); • В пешей доступности от ТЦ расположен поселок Парголово (население 50 тыс. чел); • Просторная парковка на 267 м/мес; • Возможность размещения рекламы на фасаде ТЦ

Дополнительные фото и информация по запросу.

