

Санкт-Петербург, улица Костылева, 19

155 000 ₽

Санкт-Петербург, улица Костылева, 19

Округ

[СПБ, Петродворцовый район](#)

ТП - Торговое помещение

Общая площадь

100 м²

Детали объекта

Тип сделки

Сдаю

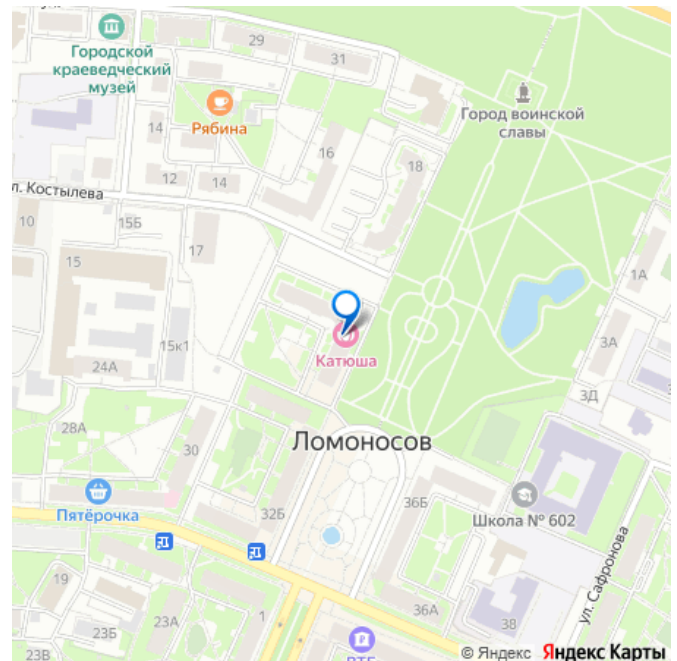
Раздел

[Коммерческая недвижимость](#)

Описание

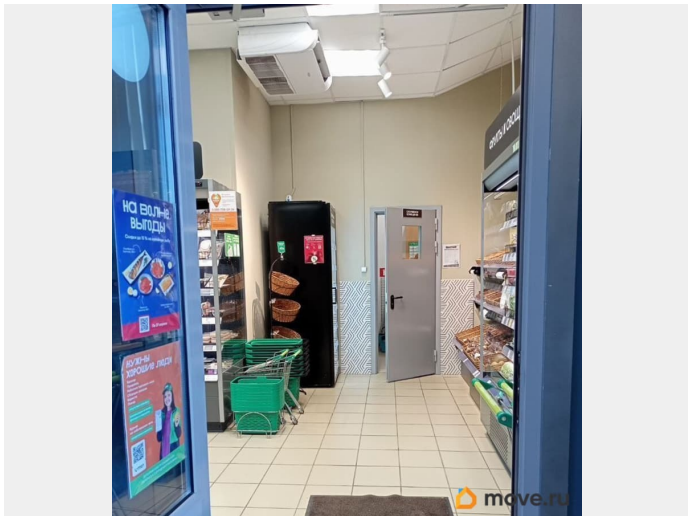
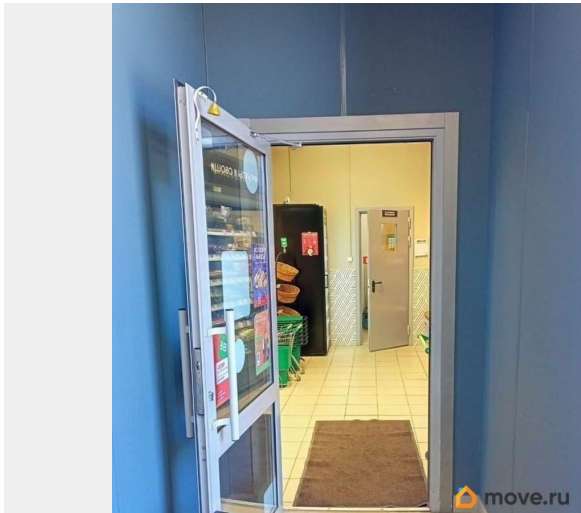
Топ коммерческое помещение 100 м2 в центре Ломоносова на ул. Костылева, дом 19, 1 этаж. Характеристики: — вход с улицы; — выполнен качественный ремонт; — расположена на 1 этаже в комплексе комфорт класса, дом 2007 года; — высота потолков: 4 м; — выделенная мощность: 15 кВт (с возможностью увеличения); — обустроен 1 с/у; — возможность обустройства или демонтажа перегородок под ваш бизнес; — приточно-вытяжная вентиляция; — витринные окна (18 м2); — возможность увеличения площади до 224 м2 в цоколе(!);
Описание: Отличное место для вашего бизнеса. Расположенное в самом центре

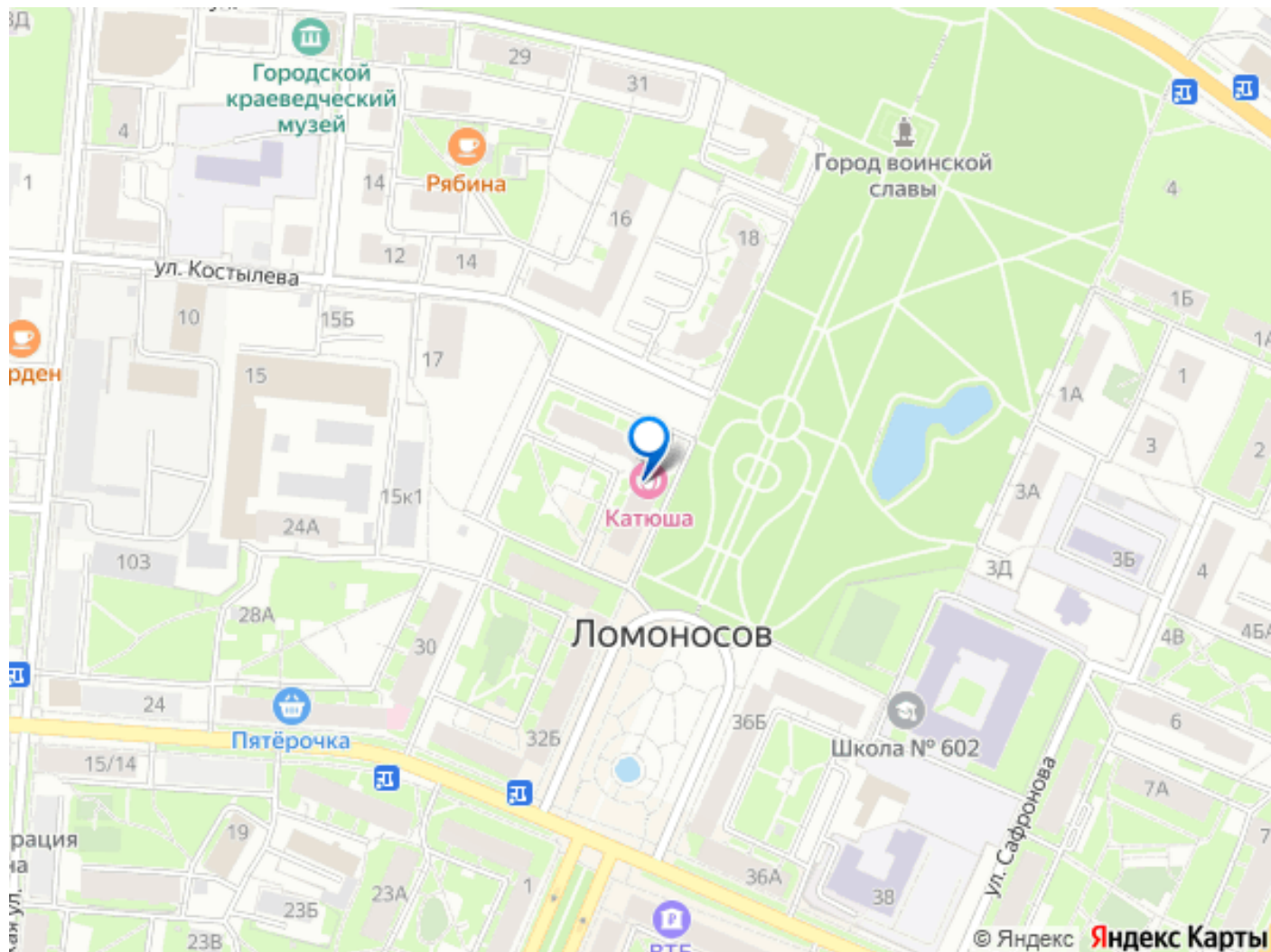
для заметок



города рядом с площадью с фонтаном, помещение имеет высокий потенциал для роста и развития. Структура ЖК и локация гарантирует постоянный поток потенциальных и платежеспособных клиентов. Это идеальная инвестиционная возможность для тех, кто стремится к развитию, оптимизации доходности и стабильности. В настоящее время действующий арендатор - «ВкусВилл». Освобождение помещения в течении 30 дней. Площадь торгового зала ~75 м2, Целевая аудитория: Помещение идеально подходит для бизнеса, желающего обеспечить комфортное пространство для удовлетворения покупательского спроса: стритритейл, обслуживание, аптеки, кондитерские, салоны красоты / барбершоп, офис, обучение, детские секции, мастер классы, дарксторы, арт студии, сервисные компании и т.д., стремящихся максимально эффективно использовать пространство и быть ближе к своей целевой аудитории. Не упустите возможность арендовать этот редкий лот в центре по привлекательной цене! Звоните, пишите, ответим на ваши вопросы и запишем вас на просмотр.







Move.ru - вся недвижимость России