

Создано: 17.09.2024 в 15:02

Обновлено: 21.02.2026 в 02:26

Санкт-Петербург, Московская улица, 25

16 091 ₽

Санкт-Петербург, Московская улица, 25

Округ

[СПБ, Пушкинский район](#)

Улица

[улица Московская](#)

ТП - Торговое помещение

Общая площадь

101.2 м²

Детали объекта

Тип сделки

Сдаю

Раздел

[Коммерческая недвижимость](#)

Описание

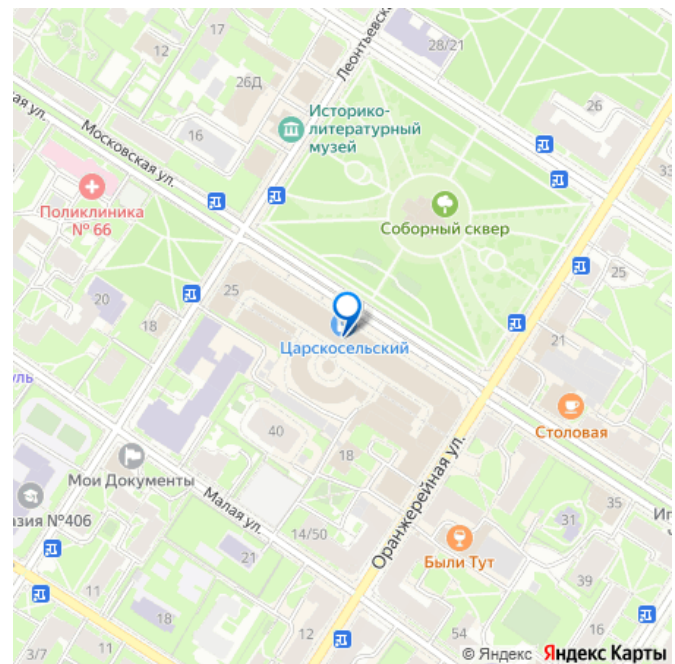
В подвале торгового комплекса «Гостиный Двор» сдается в аренду торговое помещение площадью 101,2 кв. м. В помещении потолки высотой 2,10 м, проведены освещение и выделенная электроэнергия. Готовы привести помещение в арендопригодное состояние. За дополнительную плату возможно предоставление доступа к интернету и телефонии. Здание круглосуточно охраняется, периметр находится под постоянным видеонаблюдением. Во избежание возникновения аварийных ситуаций

<https://spb.move.ru/objects/9288448649>

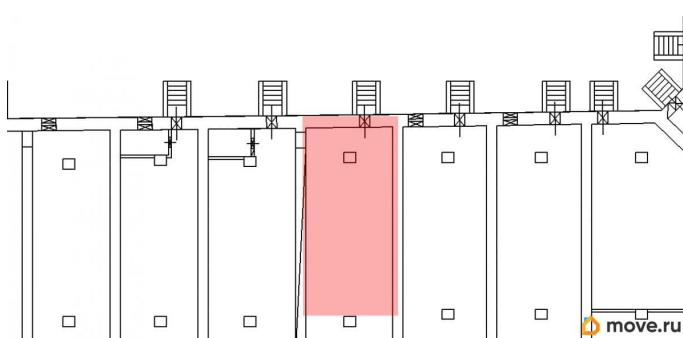
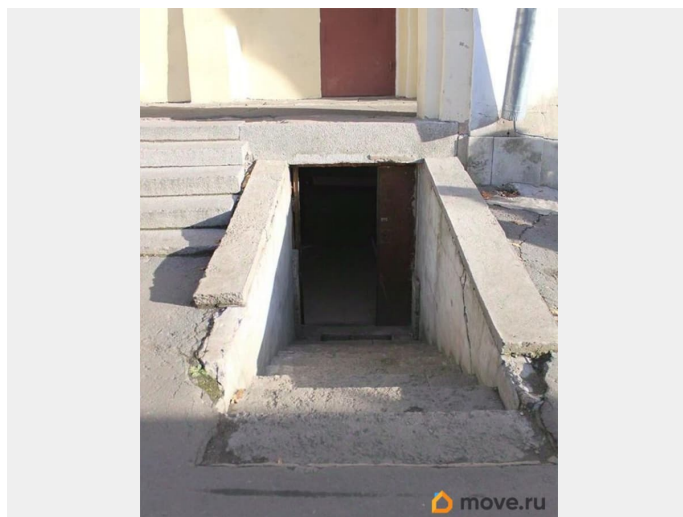
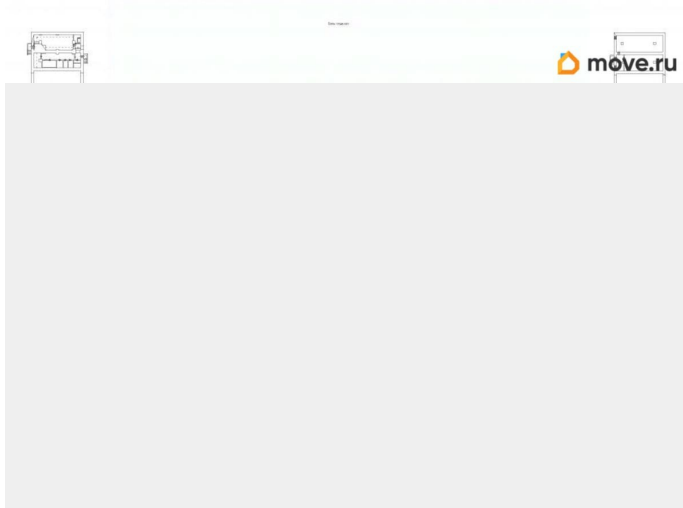
Финдерент, Финдерент

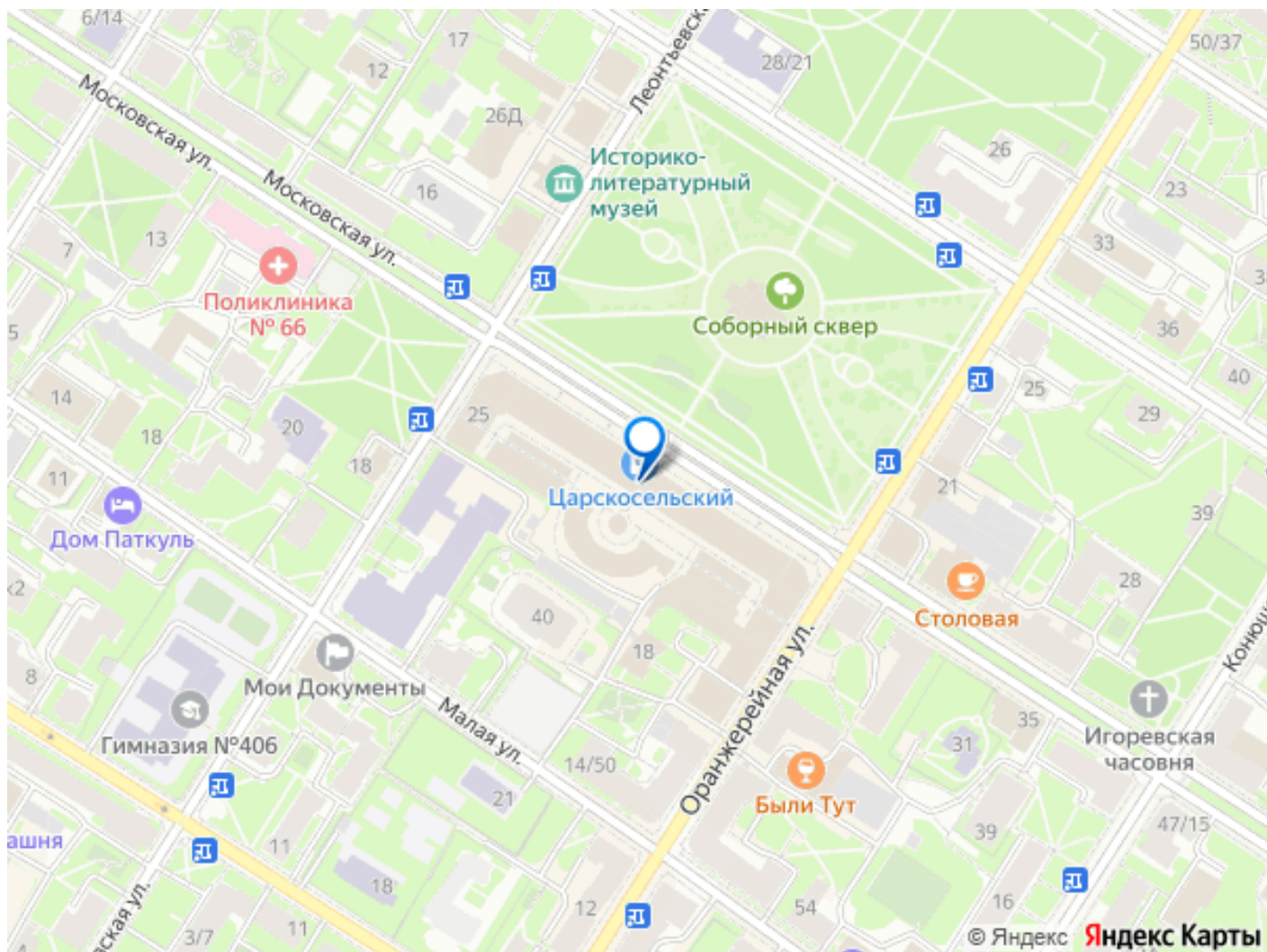
79816893902

для заметок



установлена пожарная сигнализация. Вход в помещение через рынок. Доступ в помещение соответствует режиму работы рынка: пн.- суб.: 8:00-19:00, вс.: 8:00-17:00. 2-й пн. месяца - санитарный день. В пешей доступности ж/д станция «Царское Село» и остановки маршрутного такси. На машине или общественном транспорте до метро «Московская» ехать 25-30 минут.





Move.ru - вся недвижимость России