

🕒 Создано: 22.01.2026 в 12:40

Обновлено: 12.02.2026 в 23:39

**Санкт-Петербург, проспект Малый  
Васильевского острова, 88**

**2 048 204 ₽**

Санкт-Петербург, проспект Малый Васильевского острова, 88

Округ

[СПБ, Василеостровский район](#)

**ТП - Торговое помещение**

Общая площадь

1050 м<sup>2</sup>

**Детали объекта**

Тип сделки

Сдаю

Раздел

[Коммерческая недвижимость](#)

**Описание**

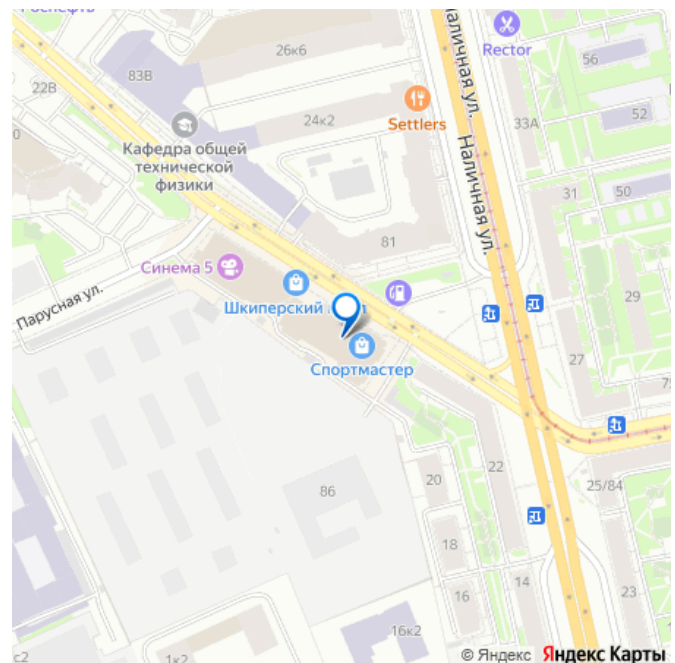
ПЛАТИМ АГЕНТАМ. Поможем с планом  
рассадки, ремонтом, мебелью. Пятиэтажное  
здание, выполненное в современном стиле.  
Включает в себя два строения, соединенных  
между собой на уровнях второго и третьего  
этажа. Для удобства посетителей торговый  
центр оснащен эскалаторами и лифтами.  
Налоговая: 16. Лифты: Есть. Вентиляция:  
Приточно-вытяжная. Кондиционирование:  
Центральное. Безопасность: Круглосуточная  
охрана, Система пожаротушений,  
Видеонаблюдение. Парковка: Наземная.  
Описание помещения: Торговое помещение  
расположено на 2 этаже. Проведены

<https://spb.move.ru/objects/9288202347>

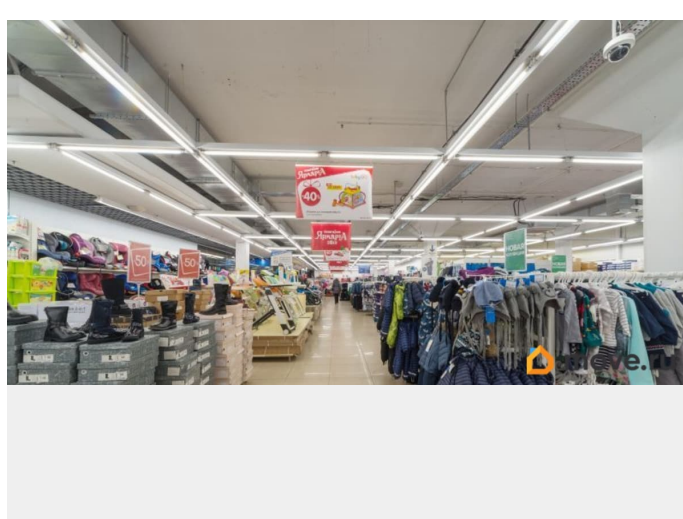
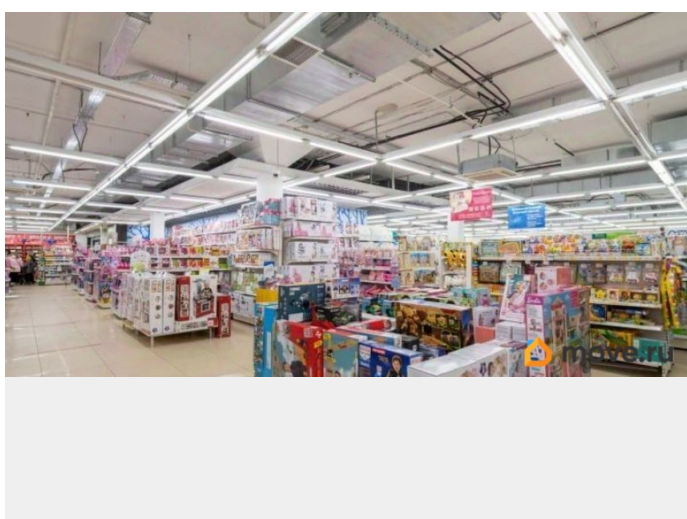
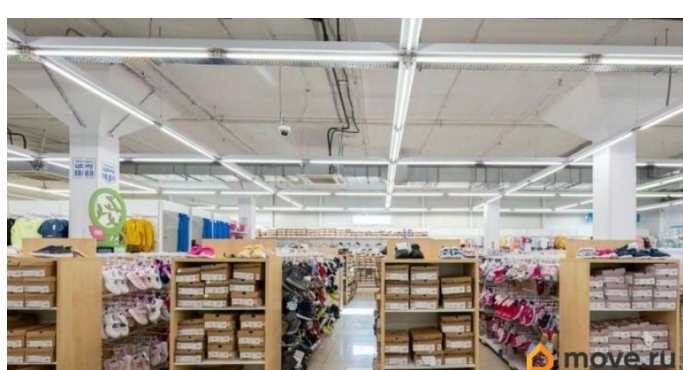
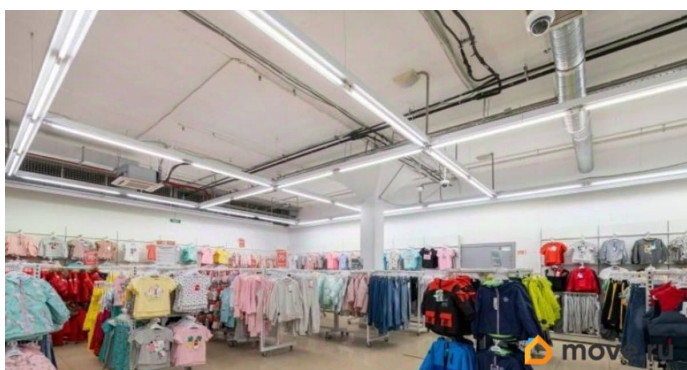
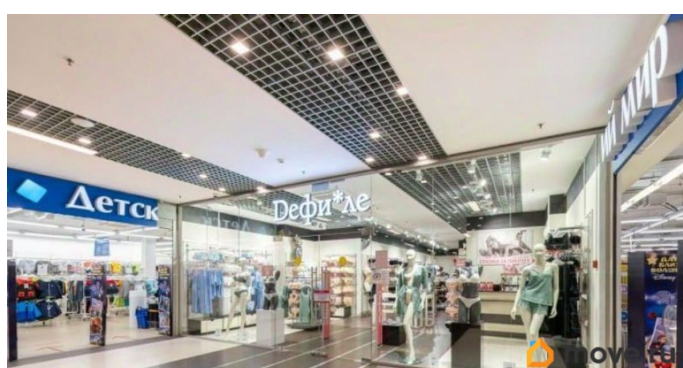
**Рентавик, Рентавик**

**79337869418**

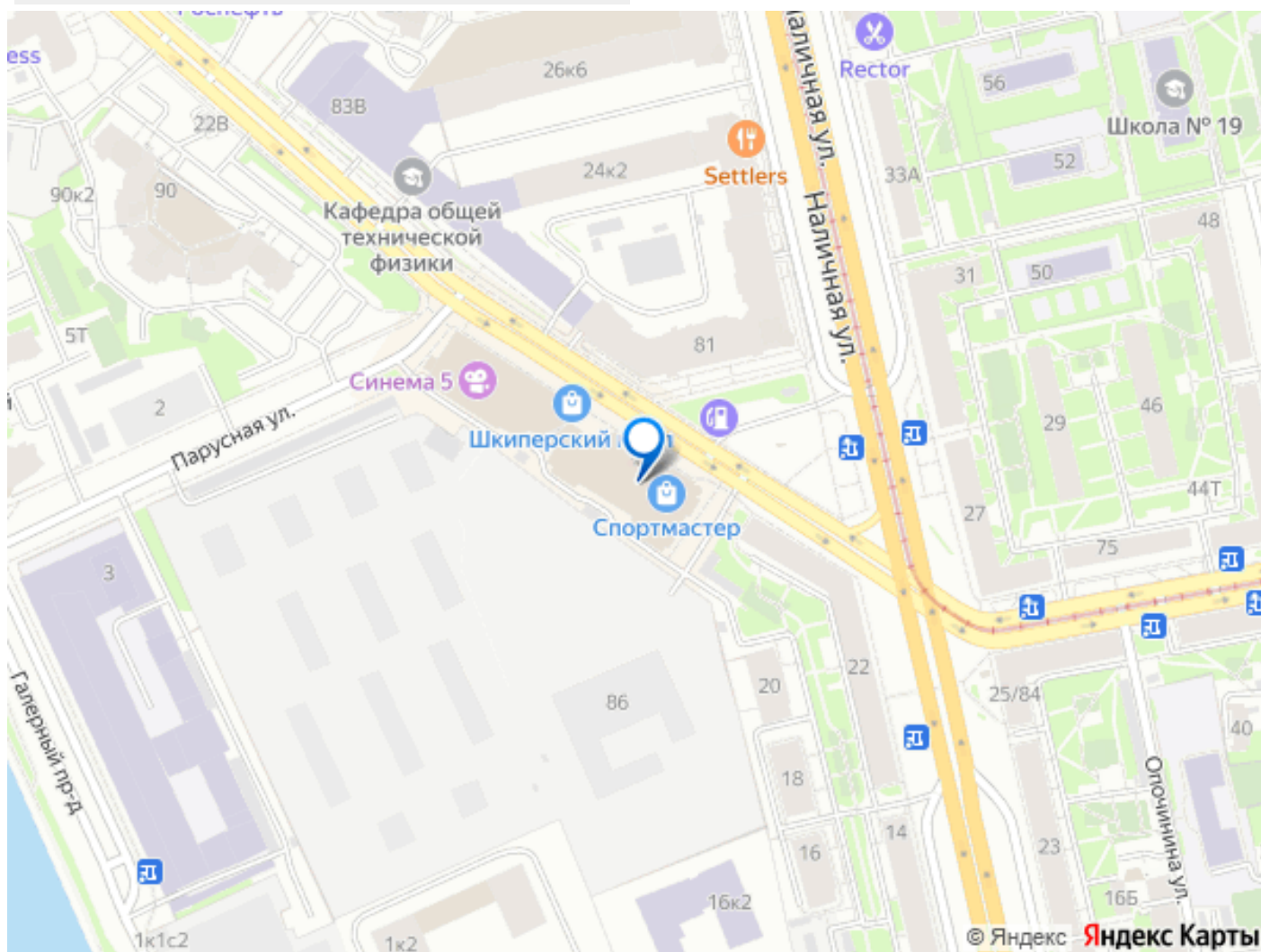
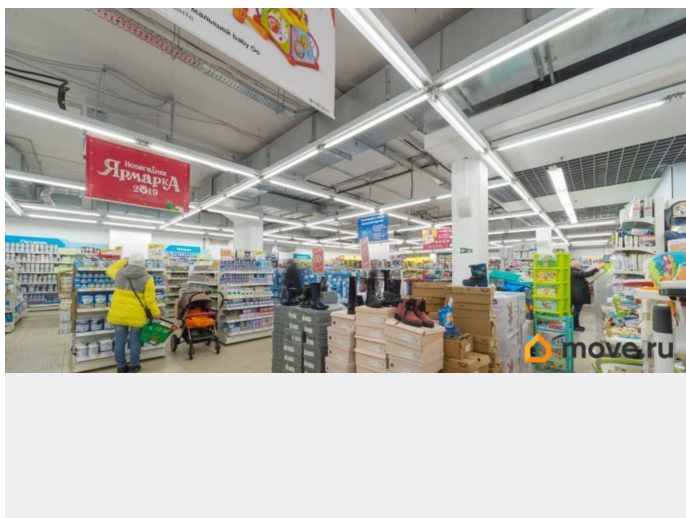
для заметок



необходимые инженерные коммуникации -  
выделенная электроэнергия, освещение,  
отопление, холодное водоснабжение,  
водоотведение, современная пожарная  
сигнализация. Планировка: открытая.  
Типовой ремонт. Тип налогообложения: С  
НДС. Лот 83333-68







Move.ru - вся недвижимость России