

**Финдерент, Финдерент**

**79816893902**

**Санкт-Петербург, Московская улица, 25**

**17 061 ₽**

Санкт-Петербург, Московская улица, 25

Округ

[СПБ, Пушкинский район](#)

Улица

[улица Московская](#)

**ТП - Торговое помещение**

Общая площадь

107.3 м<sup>2</sup>

**Детали объекта**

Тип сделки

Сдаю

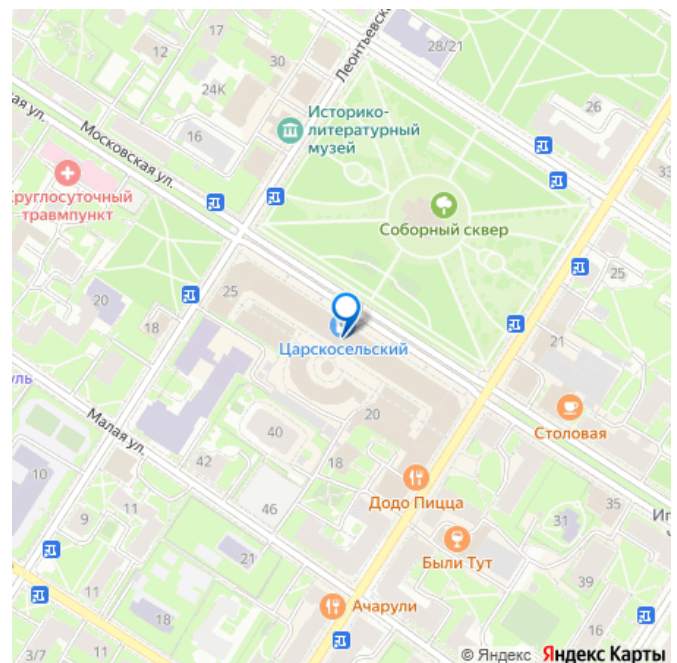
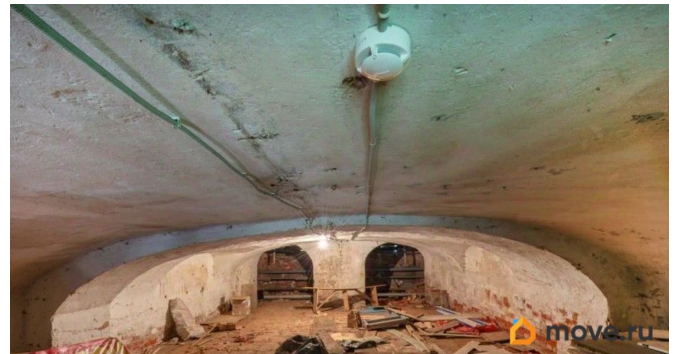
Раздел

[Коммерческая недвижимость](#)

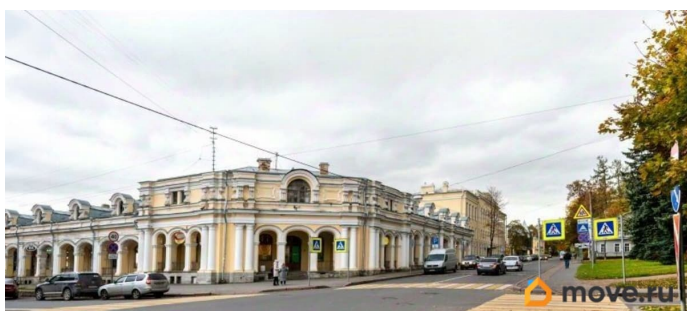
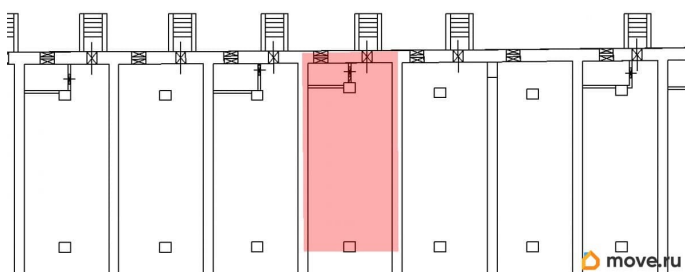
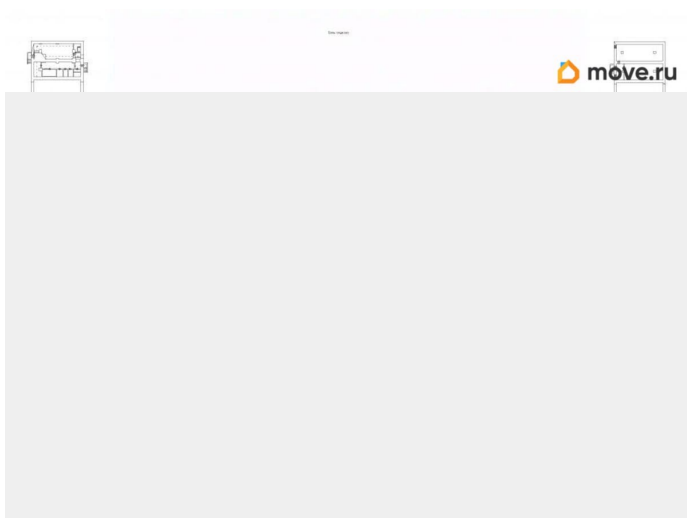
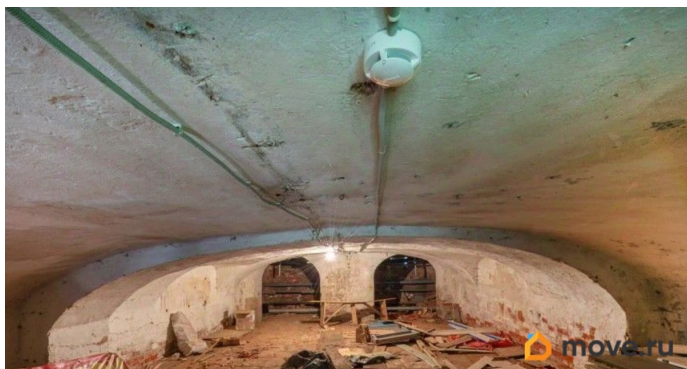
**Описание**

В центра Пушкина сдаётся в аренду помещение 107,3 кв. м под антикварный магазин. Подвал торгового центра «Гостиный Двор». Уникальное подвальное пространство в историческом здании создаст атмосферу эксклюзивности. Высокий пешеходный трафик обусловлен действующим торговым центром и рынком, а также общественными зонами отдыха, которые находятся рядом. Возможно размещение рекламной вывески, а также подключение интернета и телефонии. Для безопасности арендаторов и посетителей ведётся круглосуточная охрана и

для заметок



видеонаблюдение. Вход в помещение осуществляется через рынок. Доступ соответствует режиму работы рынка: пн.-сб.: 8:00-19:00, вс.: 8:00-17:00. 2-й пн. месяца - санитарный день. Рядом находятся Оранжерейная улица, Октябрьский бульвар, Петербургское шоссе. В пешей доступности находится станция «Царское Село» и остановки наземного общественного транспорта.





Move.ru - вся недвижимость России