

🕒 Создано: 30.08.2025 в 01:39

🔄 Обновлено: 18.04.2026 в 14:26

Санкт-Петербург, улица Комсомола, 2

1 058 706 ₹

Санкт-Петербург, улица Комсомола, 2

Округ

[СПБ, Калининский район](#)

Улица

[улица Комсомола](#)

ТП - Торговое помещение

Общая площадь

1122.7 м²

Детали объекта

Тип сделки

Сдаю

Раздел

[Коммерческая недвижимость](#)

Описание

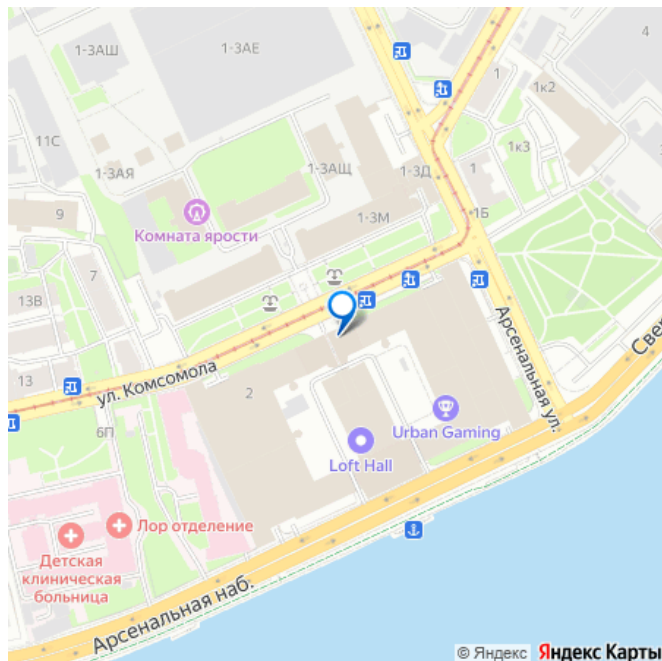
Аренда помещения под выставочный зал в пространстве Арсенал. Престижный район Санкт-Петербурга обеспечивает высокий потенциал посещаемости. Помещение находится в пешей доступности от станции метро «Площадь Ленина», что гарантирует удобный доступ посетителей. Транспортная инфраструктура: *Удобный подъезд на автомобиле по Арсенальной набережной. *Прямой выезд на Кондратьевский и Полюстровский проспекты. *Развитая городская транспортная сеть. Архитектурные особенности: *Высокие потолки, создающие

<https://spb.move.ru/objects/9288449075>

Финдерент, Финдерент

79816893902

для заметок



просторное и впечатляющее пространство.

*Кирпичные стены в стиле лофт, идеально подходящие для художественных экспозиций.

*Свободная планировка, позволяющая гибко зонировать пространство.

Коммуникации: *Все необходимые инженерные системы.

*Выделенная эл. мощность 400 кВт.

*Высокоскоростной интернет. *Современная телефонная связь.

Комплексная система безопасности: *Круглосуточная охрана территории.

*Видеонаблюдение 24/7.

*Современная пожарная сигнализация.

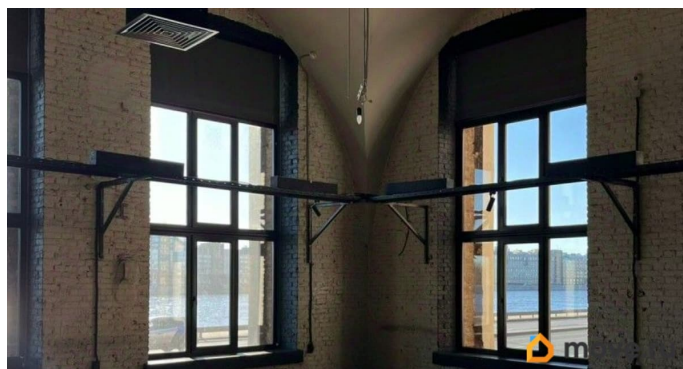
*Контроль доступа на территорию. Близость объектов: *Концертные залы. *Банкетные помещения.

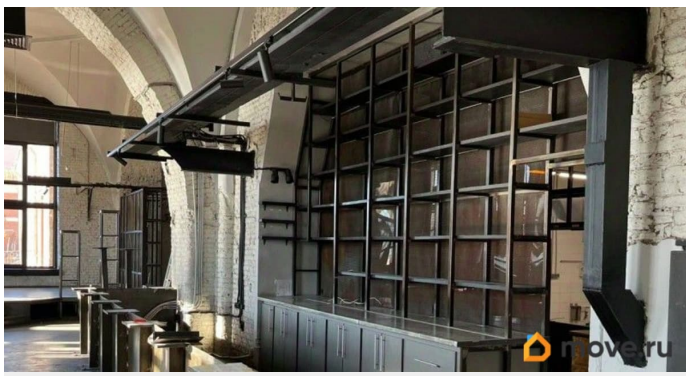
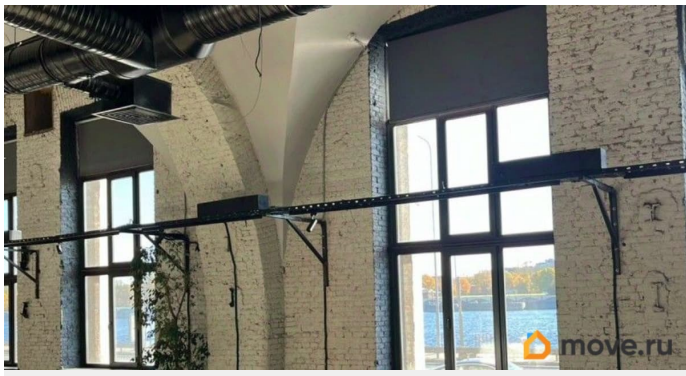
*Развлекательные центры. Помещение идеально подходит для организации художественных выставок и культурных мероприятий благодаря:

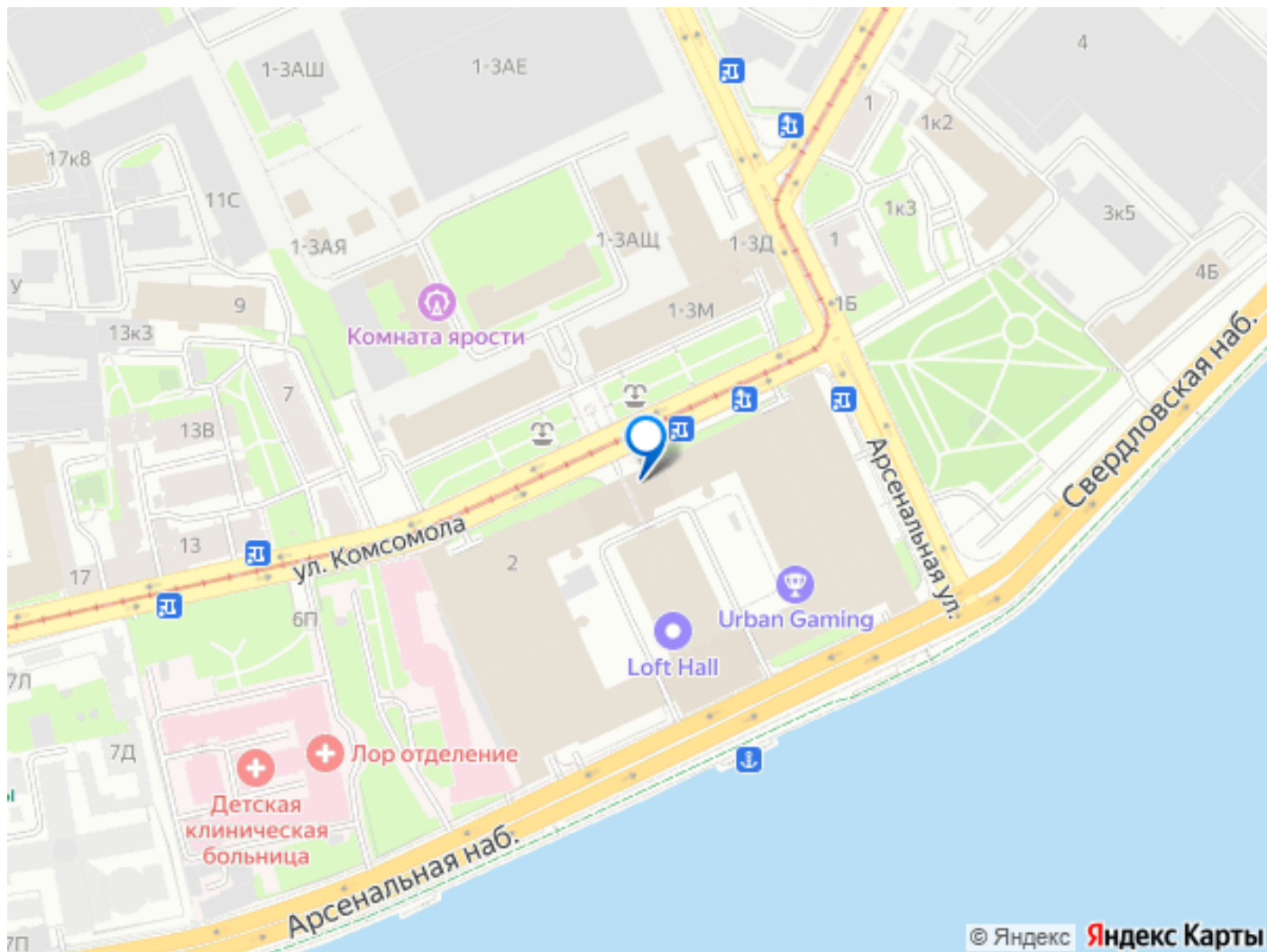
*Уникальной архитектуре в стиле лофт.

*Выгодному расположению в центре города.

*Высокому уровню безопасности. Звоните и записывайтесь на просмотр!







Move.ru - вся недвижимость России