

Создано: 17.09.2024 в 16:10

Обновлено: 11.04.2026 в 04:57

**Санкт-Петербург, Московская улица, 25**

**97 800 ₺**

Санкт-Петербург, Московская улица, 25

Округ

[СПБ, Пушкинский район](#)

Улица

[улица Московская](#)

**ТП - Торговое помещение**

Общая площадь

130.4 м<sup>2</sup>

**Детали объекта**

Тип сделки

Сдаю

Раздел

[Коммерческая недвижимость](#)

**Описание**

Сдается в аренду торговая секция в универмаге «Гостиный Двор».

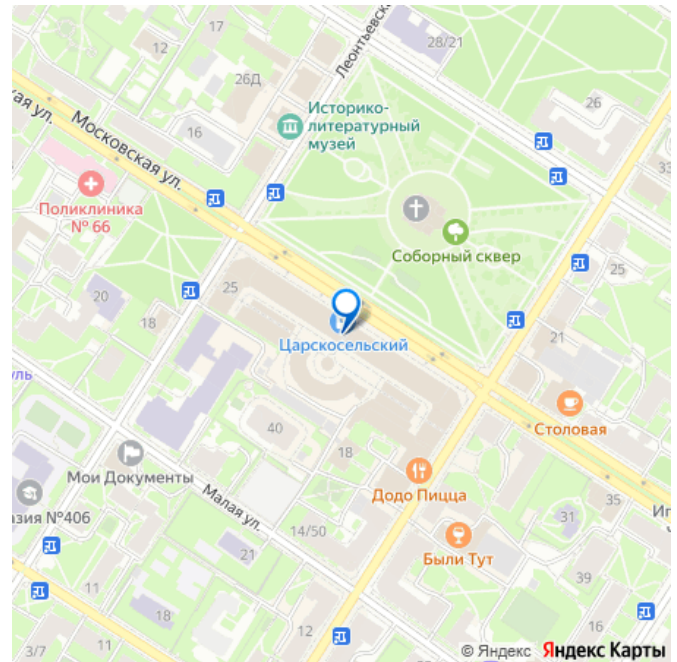
Местоположение. Здание находится в городе Пушкин на Московской улице, дом 25. Рядом много зеленых садов и парков, скверов, соборов и музеев. До метро «Московская» можно добраться за 25-30 минут езды. В пешей доступности также имеется ж/д станция «Царское Село». Удачная локация обеспечивает высокий пешеходный трафик. Предлагаемые условия. Помещение оснащено электричеством, отоплением и освещением. Внутри ровный бетонный пол,

<https://spb.move.ru/objects/9288448722>

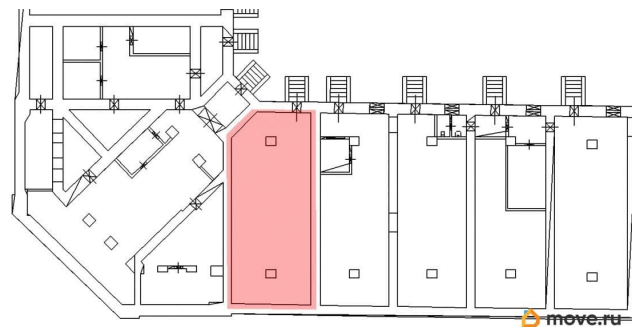
**Финдерент, Финдерент**

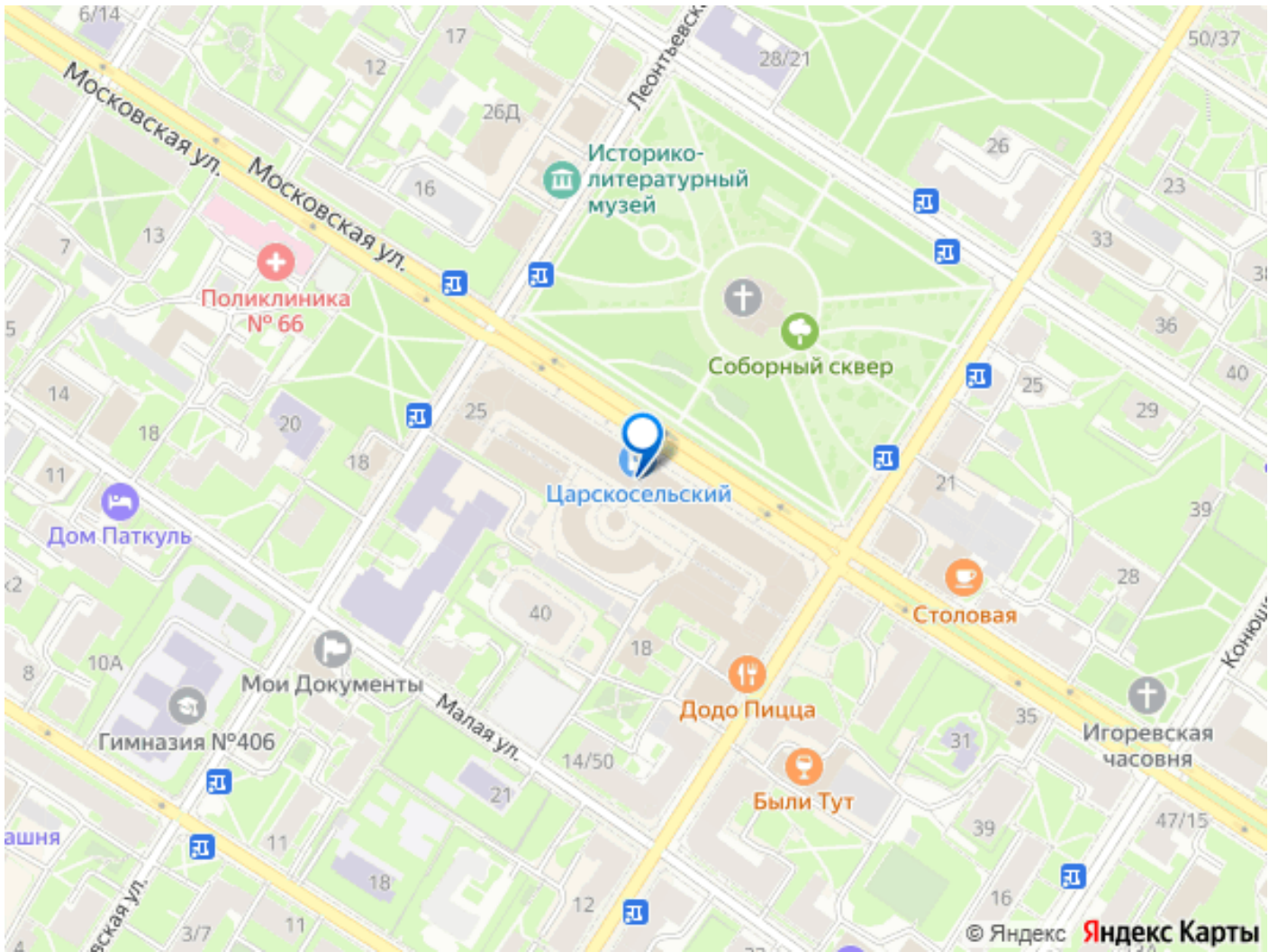
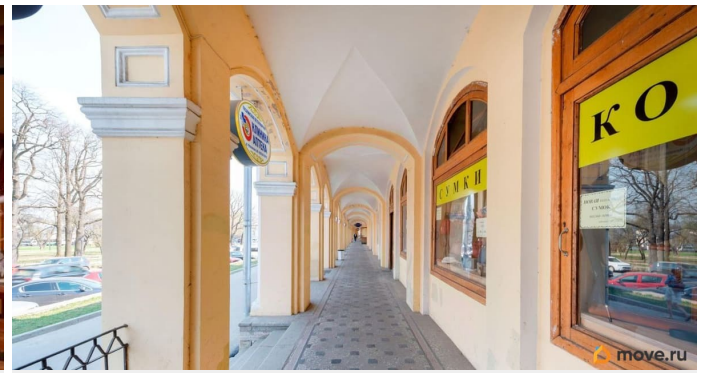
**79816893902**

для заметок



окрашенные стены и потолки 1,6 м.  
Дополнительно оплачивается доступ к интернету и телефонии. Установлены датчики автономной системы пожаротушения. Круглосуточно осуществляется охрана с видеонаблюдением. Возможно размещение рекламной вывески на фасаде здания. Внутренняя инфраструктура. В торговом комплексе работает множество разнопрофильных магазинов. Помимо прочего, открыты салоны сотовой связи, пекарни и кондитерские. Функционируют платежные терминалы и банкоматы, кофейные аппараты. Вход в помещение через рынок. Доступ в помещение соответствует режиму работы рынка: пн.-суб.: 8:00-19:00, вс.: 8:00-17:00. 2-й пн. месяца - санитарный день.





Move.ru - вся недвижимость России