

🕒 Создано: 05.12.2025 в 20:29

🔄 Обновлено: 13.04.2026 в 10:33

**Санкт-Петербург, Московская улица, 25**

**1 189 197 ₹**

Санкт-Петербург, Московская улица, 25

Округ

[СПБ, Пушкинский район](#)

Улица

[улица Московская](#)

**ТП - Торговое помещение**

Общая площадь

1322 м<sup>2</sup>

**Детали объекта**

Тип сделки

Сдаю

Раздел

[Коммерческая недвижимость](#)

**Описание**

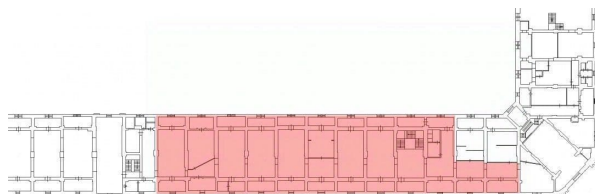
ПИШИТЕ И ЗВОНИТЕ) РАБОТАЕМ С АГЕНТАМИ.  
РЕНТАВИК— участник ассоциации КОКОН.  
Торговый центр Гостиный двор расположен в центральной части города Пушкин по адресу: улица Московская, 25. Он находится рядом с улицей Оранжерейной, Октябрьским бульваром, Софийским бульваром и Московским шоссе. Налоговая: 20. Лифты: Нет. Вентиляция: Приточно-вытяжная. Кондиционирование: Сплит-системы. Безопасность: Контроль доступа, Система пожаротушений, Видеонаблюдение. Парковка: Наземная. Описание помещения:

<https://spb.move.ru/objects/9287207260>

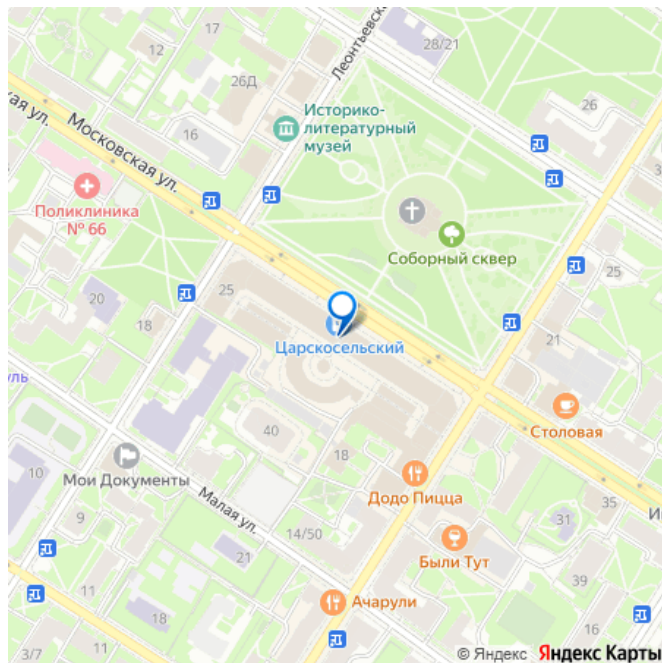
**РЕНТАВИК Аг-во, Рентавик**

**79337869418**

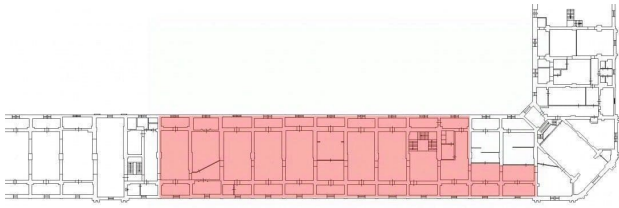
для заметок



 move.ru




Потолок подвесной типа Армстронг, окрашенные стены, кафель на полу. Возможность размещения рекламной вывески на фасаде ТК. Планировка: смешанная. Типовой ремонт. Тип налогообложения: С НДС. Лот 74657-68




 move.ru



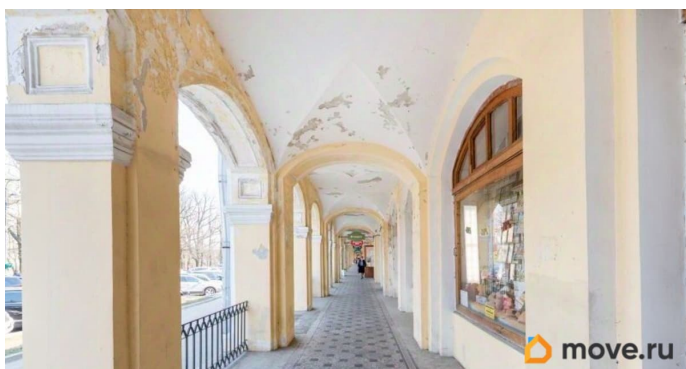
 move.ru




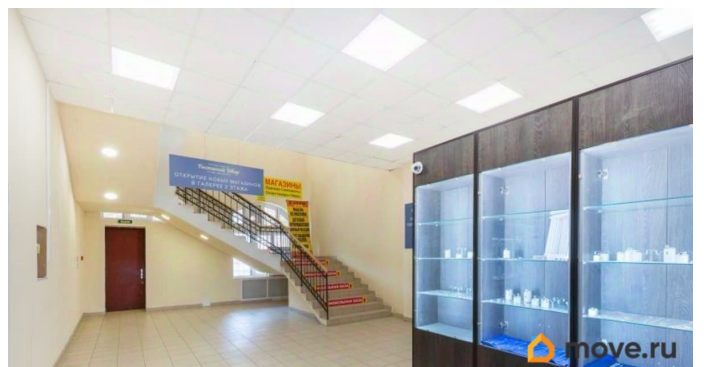
 move.ru



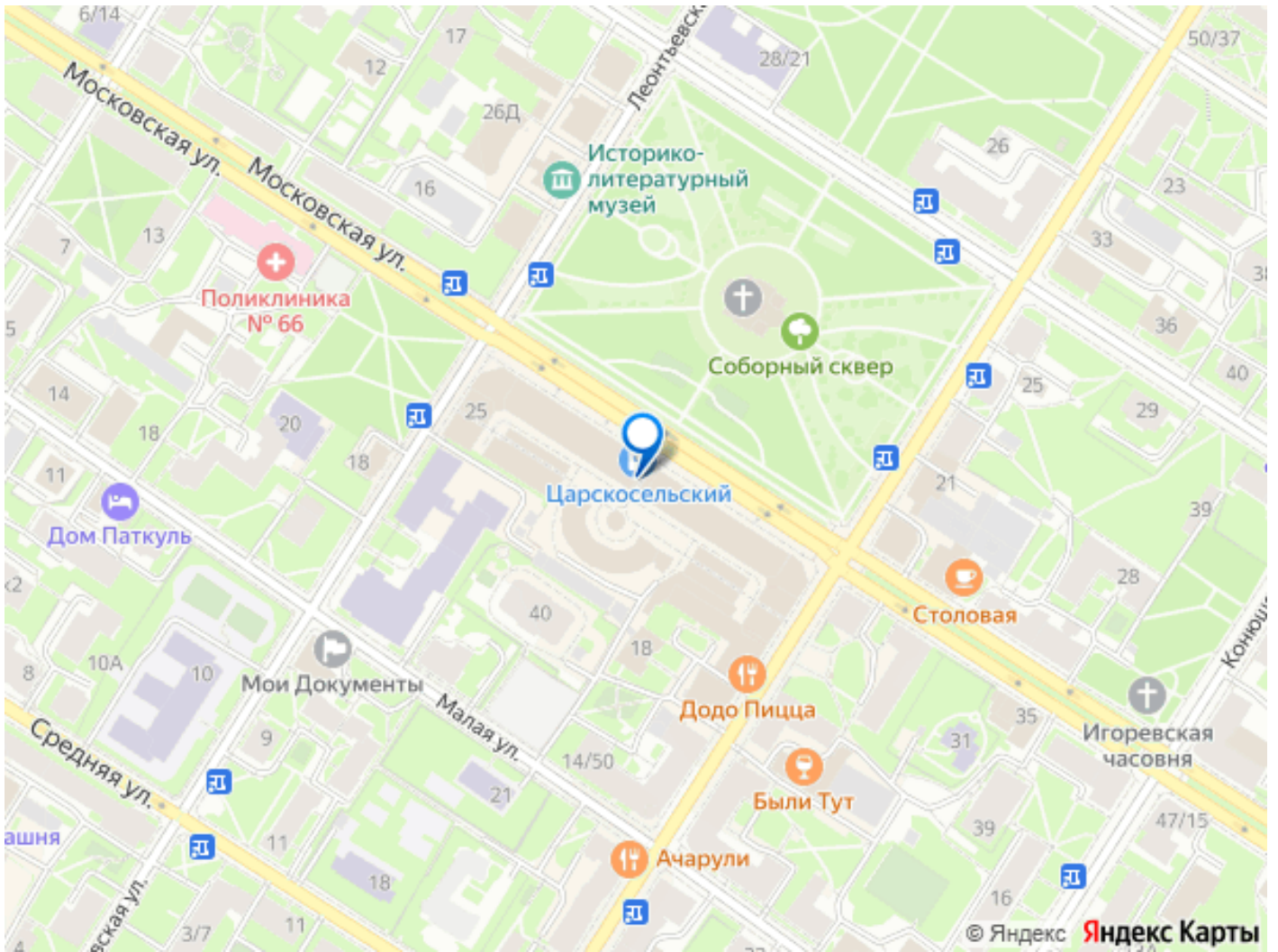
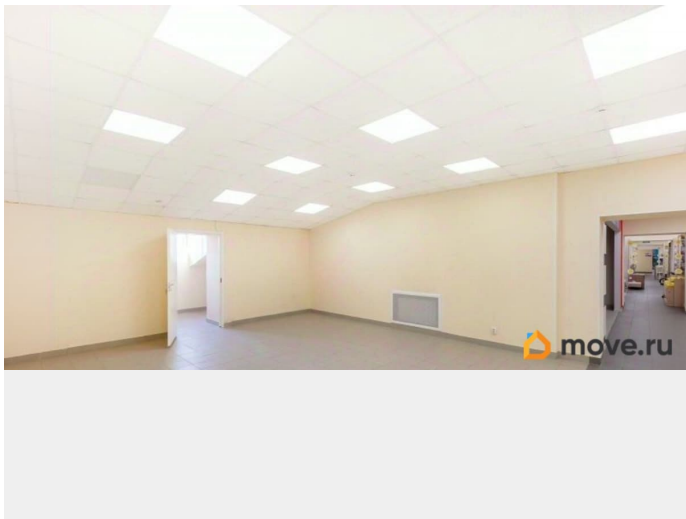




 move.ru



 move.ru



Move.ru - вся недвижимость России