

**Финдерент, Финдерент**

**79816893902**

**Санкт-Петербург, проспект Малый  
Васильевского острова, 88к2**

**1 153 001 ₽**

Санкт-Петербург, проспект Малый Васильевского острова,  
88к2

Округ

[СПБ, Василеостровский район](#)

**ТП - Торговое помещение**

Общая площадь

1649.5 м<sup>2</sup>

**Детали объекта**

Тип сделки

Сдаю

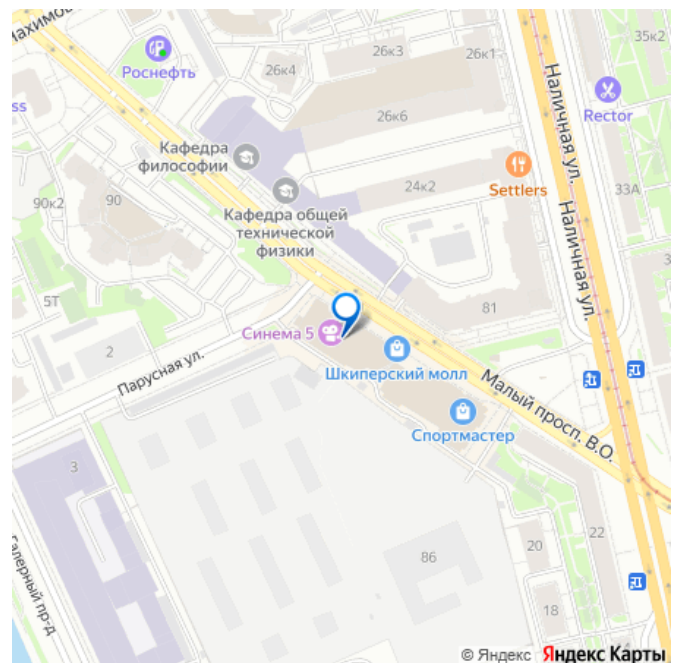
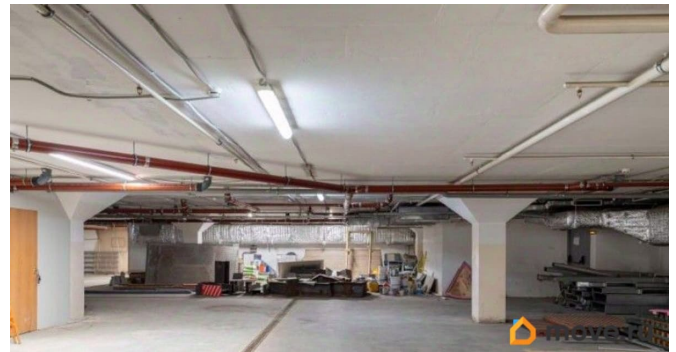
Раздел

[Коммерческая недвижимость](#)

**Описание**

Сдаётся в аренду помещение 1649,5 кв. м под тренажёрный зал. Помещение находится на цокольном этаже торгового центра «Шкиперский Молл». Большая площадь позволит разместить весь необходимый тренажёрный инвентарь. Пространство можно зонировать для обустройства силовой зоны, проведения функционального тренинга и кардиотренировок. Также можно разместить зону отдыха и ресепшен. Обеспечен высокий пешеходный трафик. Внутренняя инфраструктура включает в себя магазины, кинотеатр, фудкорт,

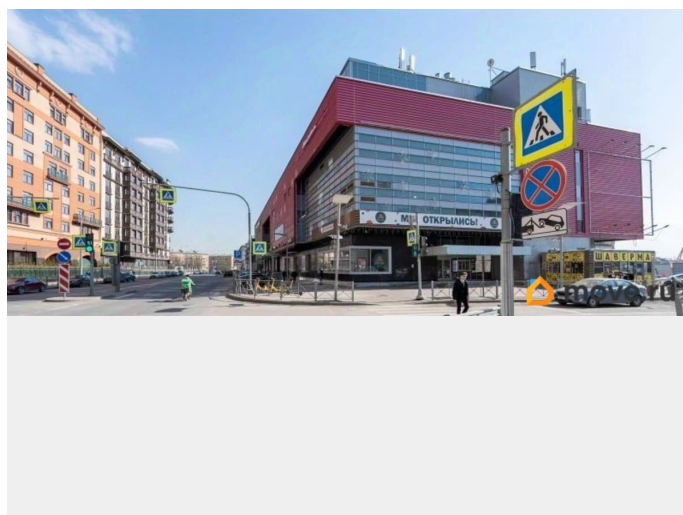
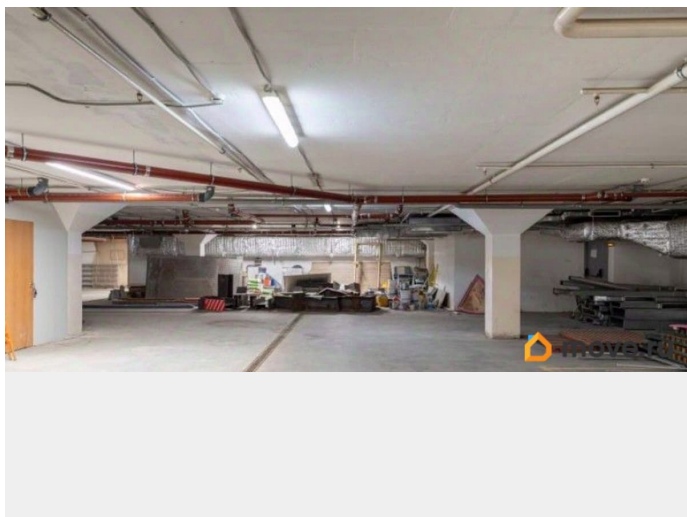
для заметок

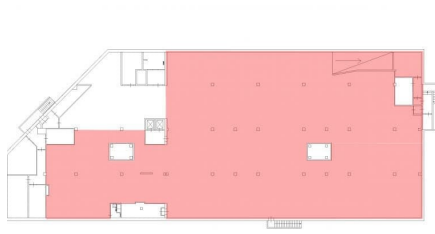


общественное пространство.

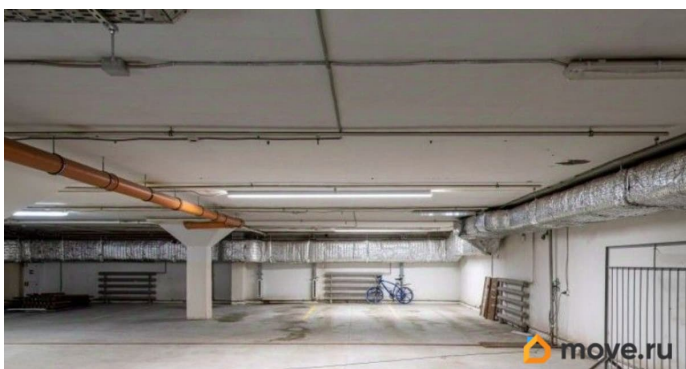
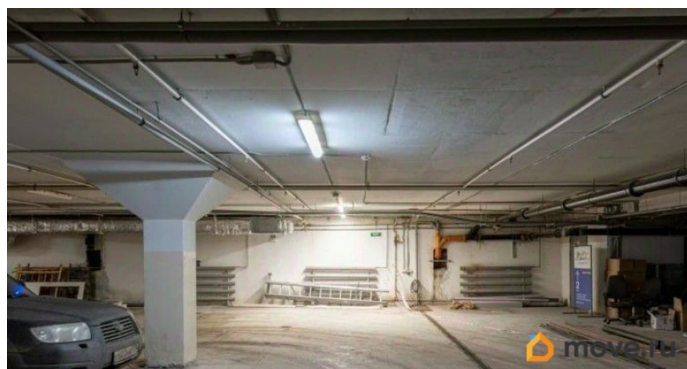
Предоставляется возможность размещения рекламной вывески на фасаде здания.

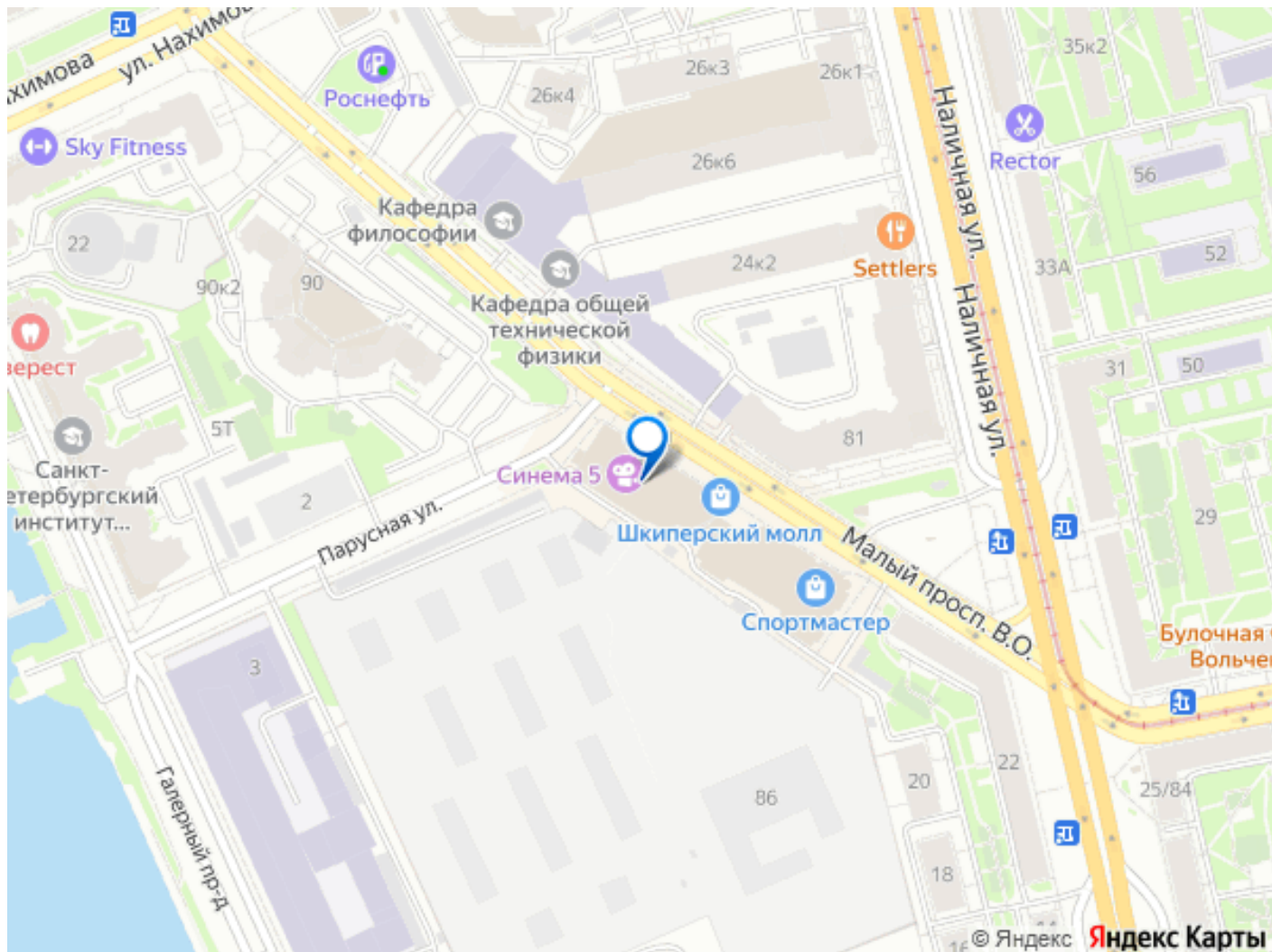
Высота потолка 2,6 м, бетонный пол, открытая планировка. Проведены электричество (выделенная мощность 200 кВт), отопление, освещение, установлена пожарная сигнализация. Доступны для подключения высокоскоростной интернет и цифровая телефония. Есть отдельный вход с улицы. Также есть лифт, с помощью которого можно добраться с любого этажа торгового центра. В целях поддержания высокого уровня безопасности ведется охрана с видеонаблюдением. «Шкиперский Молл» расположен вдоль Малого проспекта Васильевского острова. Добраться на автомобиле можно с Наличной улицы, также недалеко расположен съезд с ЗСД на проспект Круженштерна. В пешей доступности находится станция метро «Приморская». Рядом с торговым центром расположены остановки общественного наземного транспорта.





move.ru





Move.ru - вся недвижимость России