

🕒 Создано: 01.04.2026 в 09:16

🔄 Обновлено: 01.04.2026 в 10:08

Санкт-Петербург, улица Окуловская, 18

140 640 ₽

Санкт-Петербург, улица Окуловская, 18

Округ

[СПБ, Пушкинский район](#)

ТП - Торговое помещение

Общая площадь

175.8 м²

Детали объекта

Тип сделки

Сдаю

Раздел

[Коммерческая недвижимость](#)

Описание

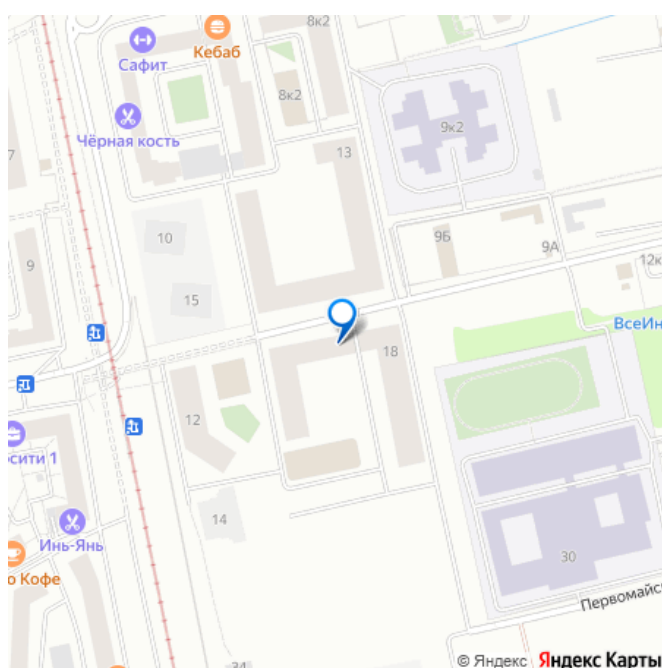
Аренда коммерческого помещения на первой линии и трафик 1100 чел/час Сдаётся в аренду коммерческое помещение на 1 этаже жилого комплекса, расположенное на первой линии Окуловской улицы. Помещение отлично просматривается с улицы. Идеально подойдет под пекарню, магазин продуктовый, зоомагазин, детских товаров, общепита, аптеки и других арендаторов. Основные характеристики: общая площадь - 178 м² первый этаж, первая линия отельный вход с фасада + второй сквозной можно сделать (УК согласовала) витринное остекление электрическая мощность - 15 кВт (можно увеличить через УК) есть отдельная

<https://spb.move.ru/objects/9293028900>

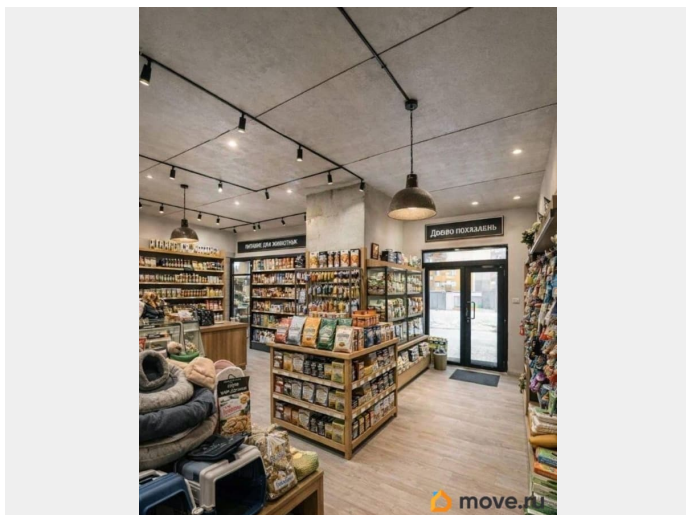
Собственник

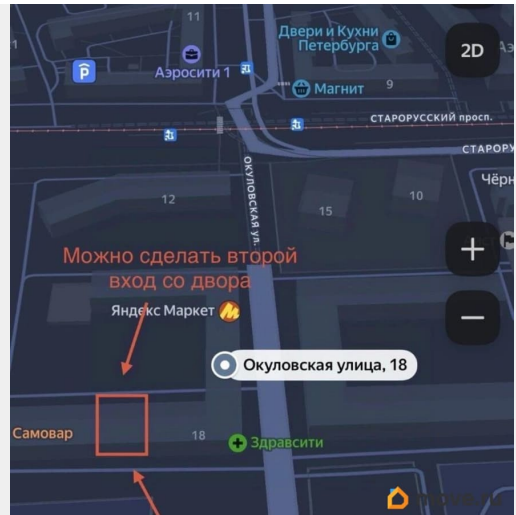
79811568949

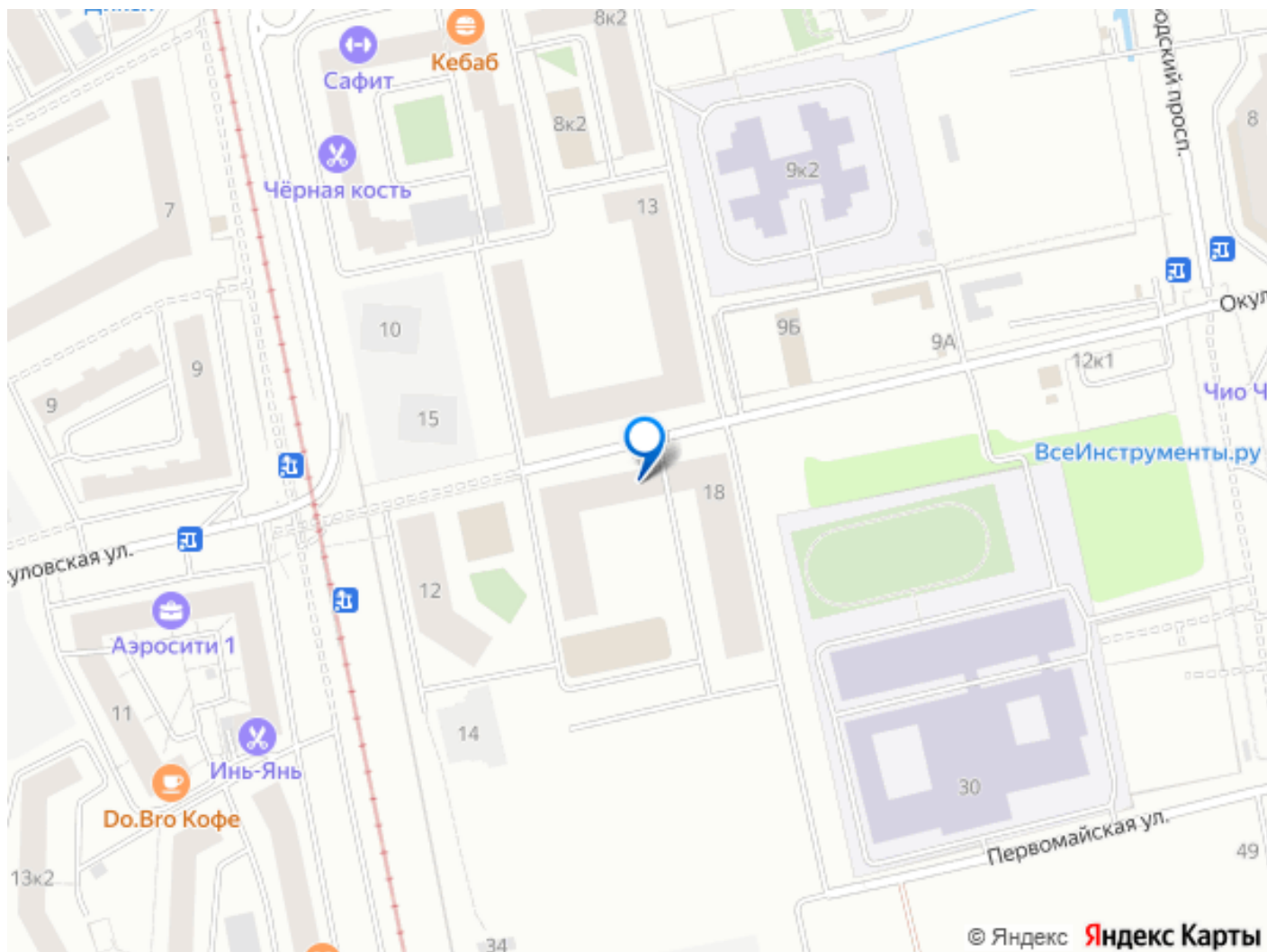
для заметок



вытяжка - подходит под общепит Локация и окружение Помещение расположено на оживленной улице с большим трафиком! В районе с плотной жилой застройкой. В самом жилом комплексе более 3 500 квартир, при этом застройка продолжается: рядом ведётся строительство и ввод в эксплуатацию новых жилых домов. В непосредственной близости находятся: детский сад и школа 93 - крупнейшая в районе, в которой обучается более 4 000 учеников Окружение создаёт постоянный поток жителей, родителей и детей Транспортная доступность и трафик В 200 метрах от помещения расположена остановка скоростного трамвая Славянка - одного из крупнейших проектов общественного транспорта Санкт-Петербурга. Линия связывает Шушары со станцией метро Купчино, обеспечивая удобную транспортную доступность: время в пути от метро около 15. Звоните, пишите - отвечу на интересующие вопросы и организую просмотр!







Move.ru - вся недвижимость России