

Создано: 17.09.2024 в 15:28

Обновлено: 28.01.2026 в 17:06

Санкт-Петербург, Московская улица, 25

31 501 ₽

Санкт-Петербург, Московская улица, 25

Округ

[СПБ, Пушкинский район](#)

Улица

[улица Московская](#)

ТП - Торговое помещение

Общая площадь

185.3 м²

Детали объекта

Тип сделки

Сдаю

Раздел

[Коммерческая недвижимость](#)

Описание

В торговом центре «Гостиный Двор» в городе Пушкин сдается блок под магазин.

Предлагаемые условия: - Холодные помещения площадью 185,3 кв. м расположены в подвале здания. - Внутри бетонные стены, потолки высотой 2,10 м, есть вход с улицы. Готовы привести помещения в арендопригодное состояние. -

Оснащение: выделенная электрическая мощность и освещение. - Дополнительно оплачиваются высокоскоростной интернет и телефония. Обеспечение безопасности: -

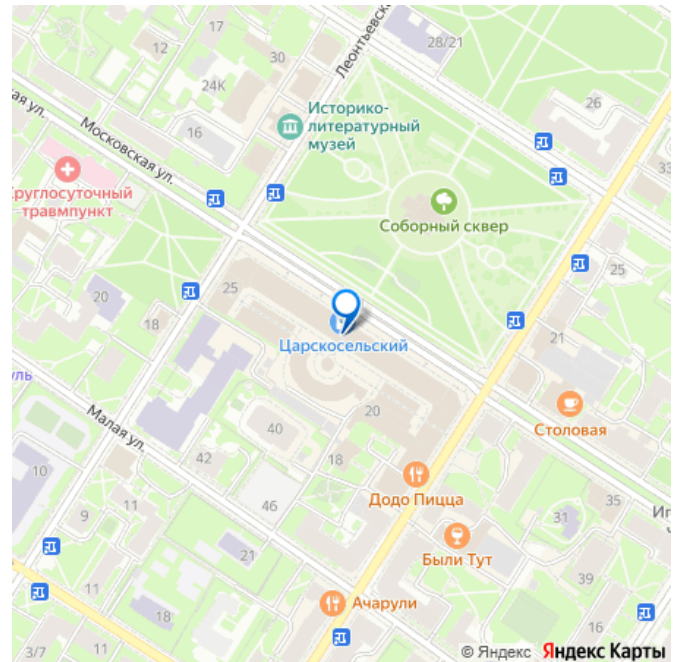
Ведется круглосуточная охрана с

<https://spb.move.ru/objects/9288448676>

Финдерент, Финдерент

79816893902

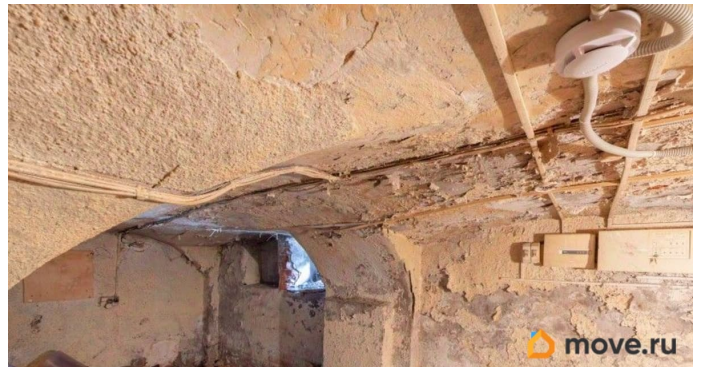
для заметок

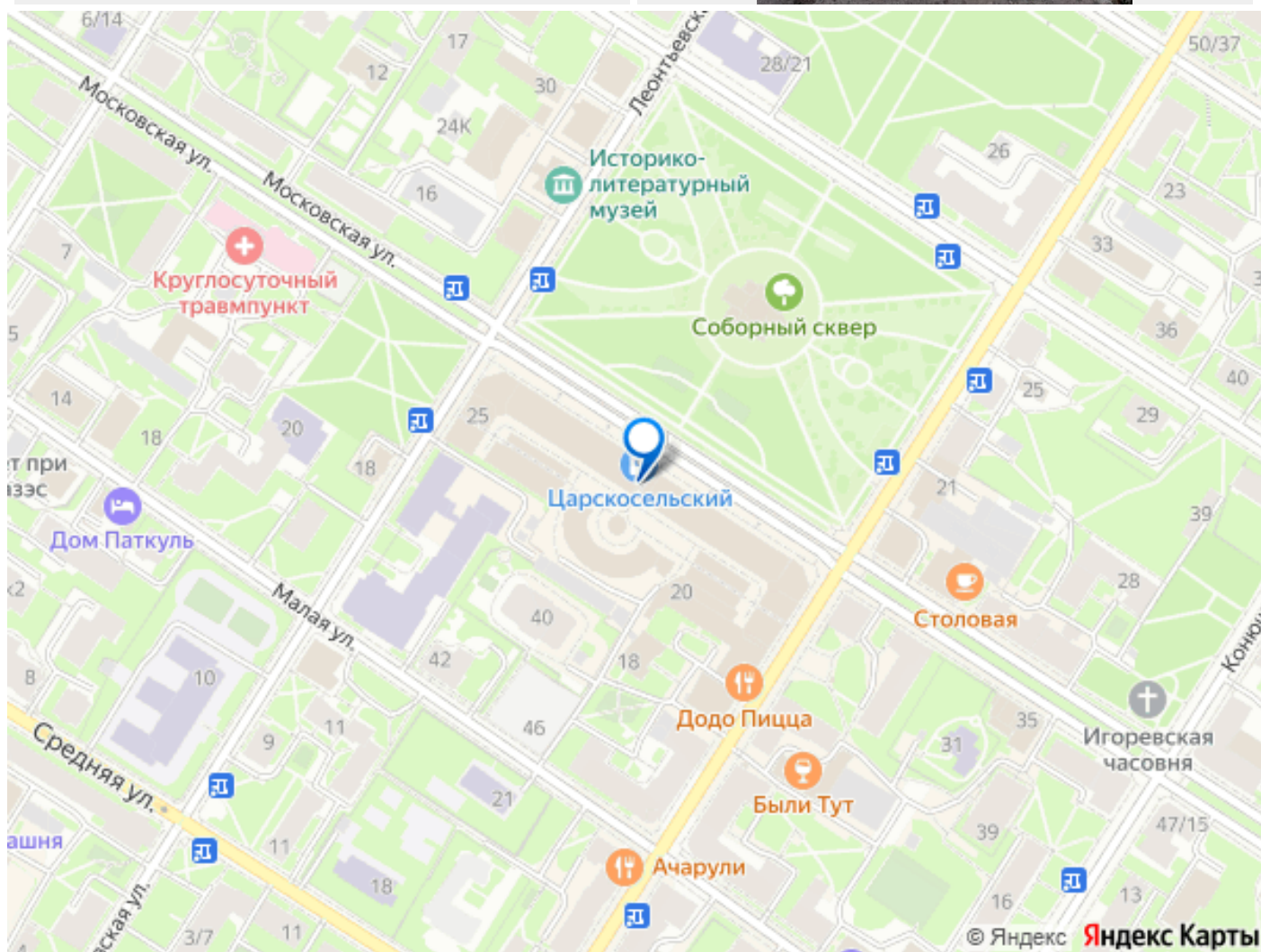
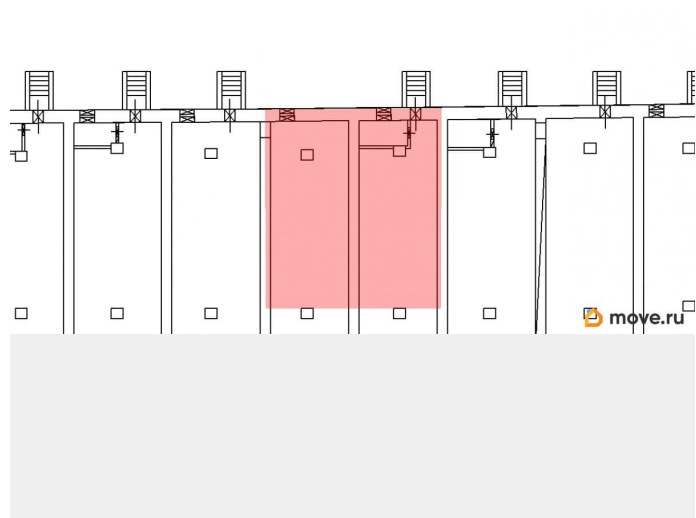


видеомониторингом периметра. -

Установлены датчики автономной системы пожаротушения. Транспортная и пешеходная доступность: - Рядом пролегают Московское, Павловское и Красносельское шоссе. -

Поблизости находятся ж/д станция «Царское Село» и автобусные остановки. Вход в помещения через рынок. Доступ в помещения соответствует режиму работы рынка: пн.-суб.: 8:00-19:00, вс.: 8:00-17:00. 2-й пн. месяца - санитарный день.





Move.ru - вся недвижимость России