

Создано: 04.02.2026 в 13:11

Обновлено: 13.02.2026 в 10:20

Санкт-Петербург, проспект Науки, 16К1

**1 214 800 ₽**

Санкт-Петербург, проспект Науки, 16К1

Округ

[СПБ, Калининский район](#)

Улица

[проспект Науки](#)

**ТП - Торговое помещение**

Общая площадь

303.7 м<sup>2</sup>

**Детали объекта**

Тип сделки

Сдаю

Раздел

[Коммерческая недвижимость](#)

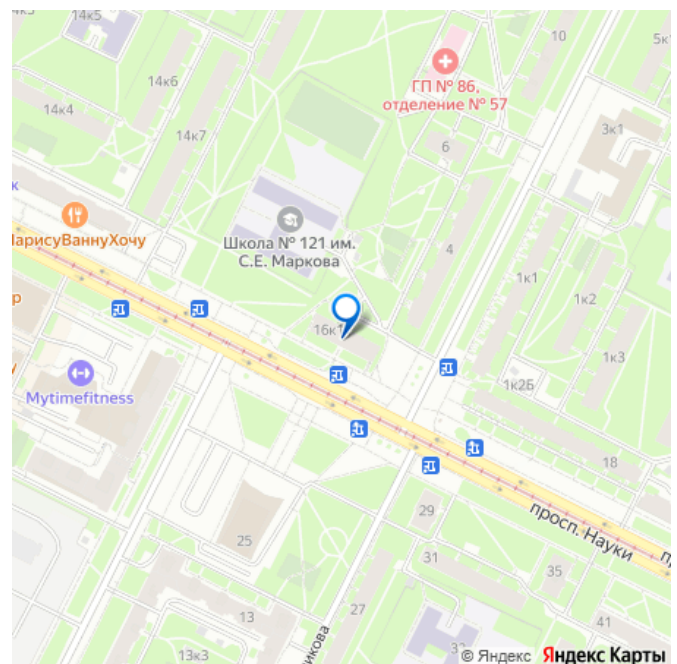
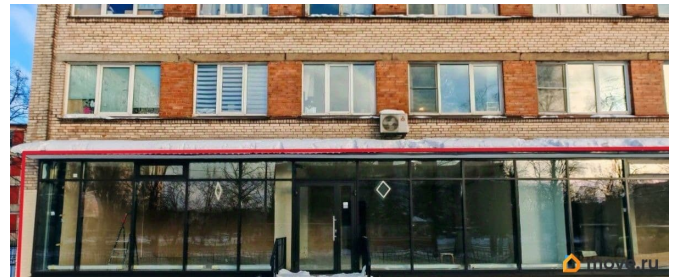
**Описание**

ПРЯМАЯ АРЕНДА! Большое помещение 303.7м² на 1-й линии у метро Академическая  
Сдаётся в аренду большое помещение свободного назначения площадью 303.7м² на первом этаже жилого дома. Объект расположен на первой линии домов в 9 минутах ходьбы от станции метро «Академическая». Возможна аренда 5 отдельных помещений от 40 до 221 м². Отличная транспортная доступность и высокий пешеходный трафик обеспечат вашему бизнесу постоянный поток клиентов. Помещение ранее занимал сетевой магазин

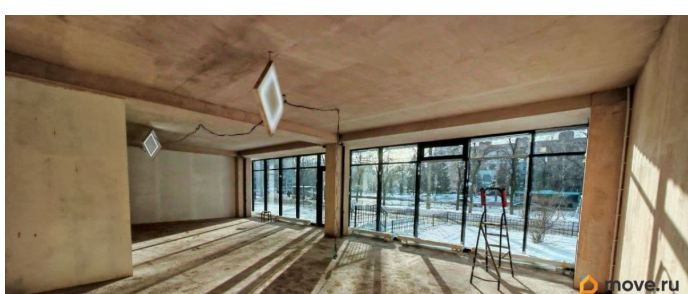
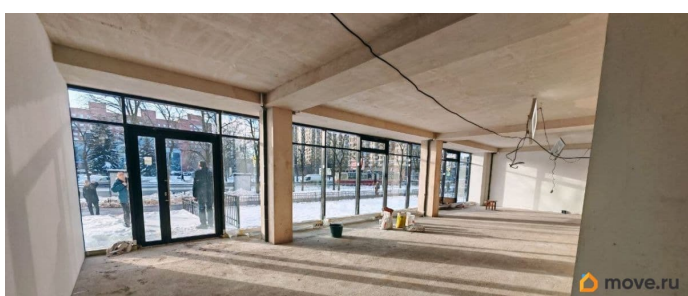
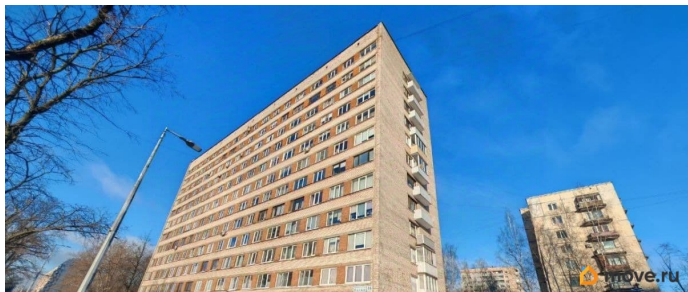
<https://spb.move.ru/objects/9288813133>

**KNRU - Коммерческая недвижимость,  
KNRU - Коммерческая недвижимость  
79819213479**

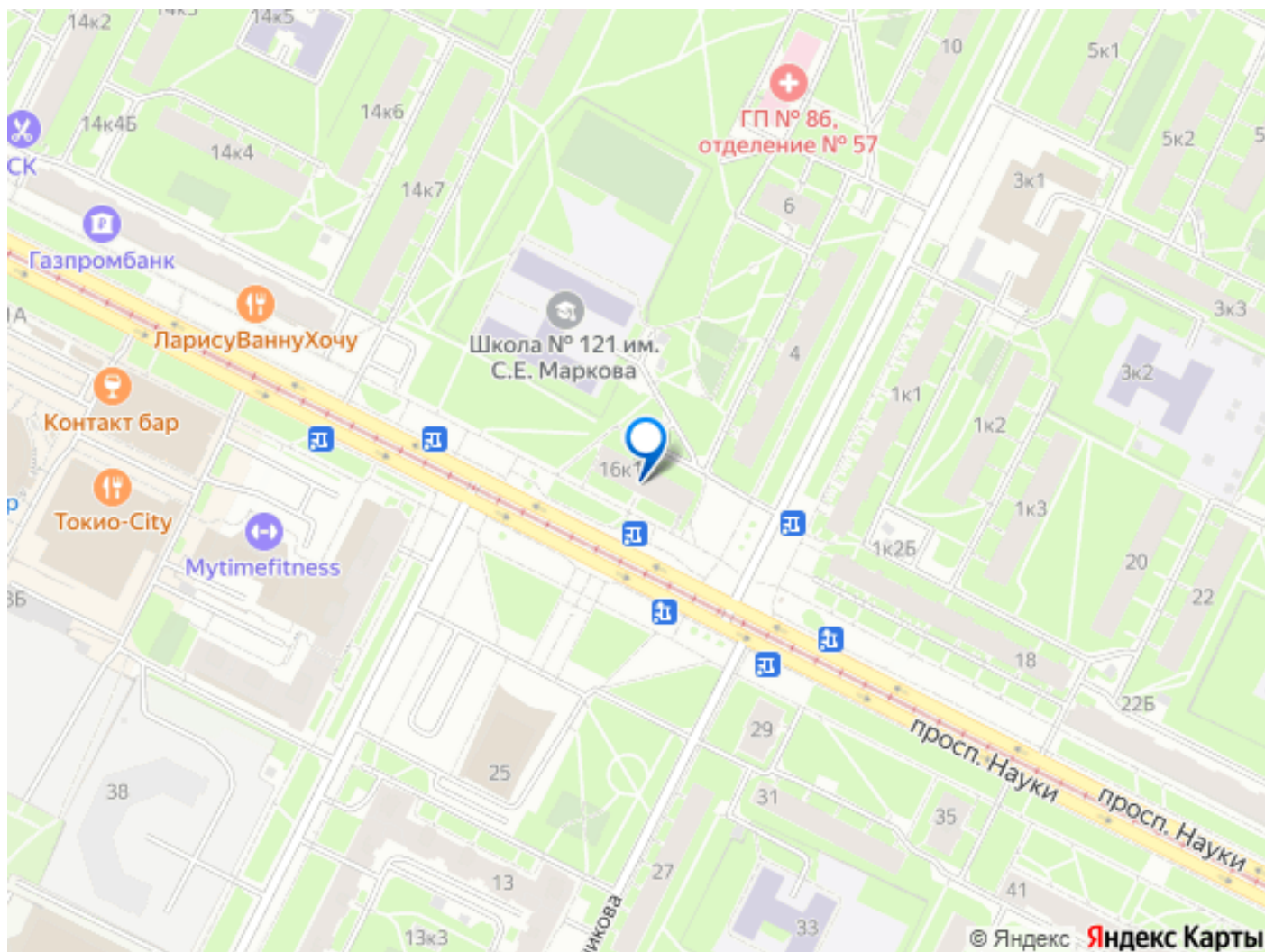
для заметок



«Магнит», что подтверждает его привлекательность для розничной торговли. Несколько отдельных входов и смешанная планировка предоставляют гибкость для зонирования. Помещение обладает отличными характеристиками: высота потолков 3.1 метра. Локация в престижном Калининском районе рядом с точками притяжения: Станция метро «Академическая» Остановки общественного транспорта Крупный жилой массив Развитая инфраструктура Идеально подойдет для: розничного магазина, торгового центра, офисного пространства, сферы услуг. Основные характеристики: Операция: Аренда Тип объекта: Помещение свободного назначения Варианты аренды части помещения: Пом.2: 127,5 м² — 510 000 руб./мес. Пом.3: 176,2 м² — 704 800 руб./мес. Пом.5: 89.2 м² — 356 800 руб./мес. Пом.6: 123.2 м² — 492 800 руб./мес. Этаж: 1 Высота потолков: 3.1 м Особенности: Несколько отдельных входов, первая линия домов, ранее «Магнит» Коммуникации: Все городские Локация: Санкт-Петербург, 9 мин. пешком от м. Академическая Звоните для просмотра и вопросов! Точки притяжения: высокий пешеходный трафик, торговые комплексы Подходящий тип арендатора: Аудиотехника / Видеотехника, Сувениры, Банки, Оптика, Бытовая техника Ближайшие станции метро: Академическая ID - 565376







Move.ru - вся недвижимость России