

**Санкт-Петербург, дорога Таможенная,
11к1с9**

958 005 ₽

Санкт-Петербург, дорога Таможенная, 11к1с9

Округ

[СПБ, Курортный район](#)

ТП - Торговое помещение

Общая площадь

314 м²

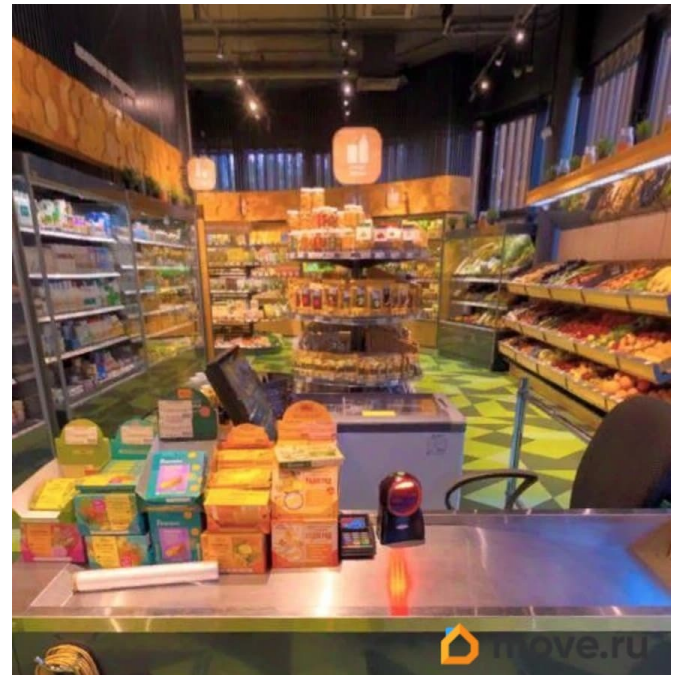
Детали объекта

Тип сделки

Сдаю

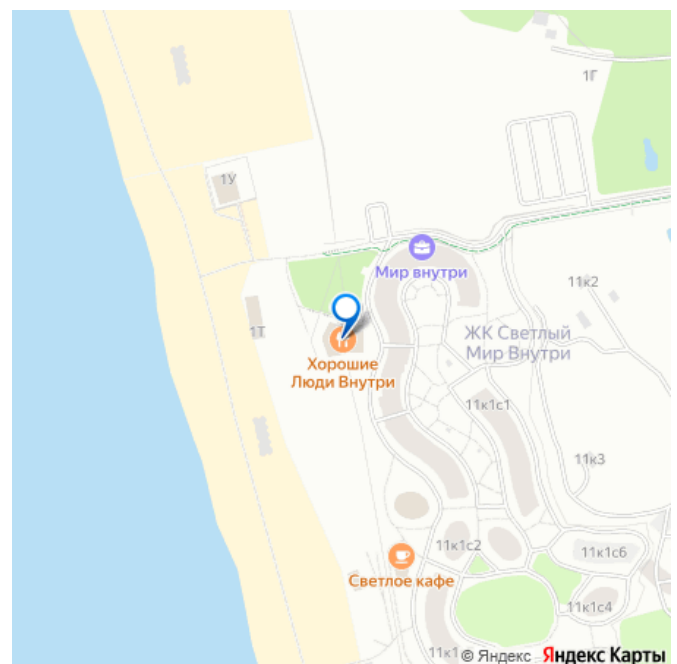
Раздел

[Коммерческая недвижимость](#)



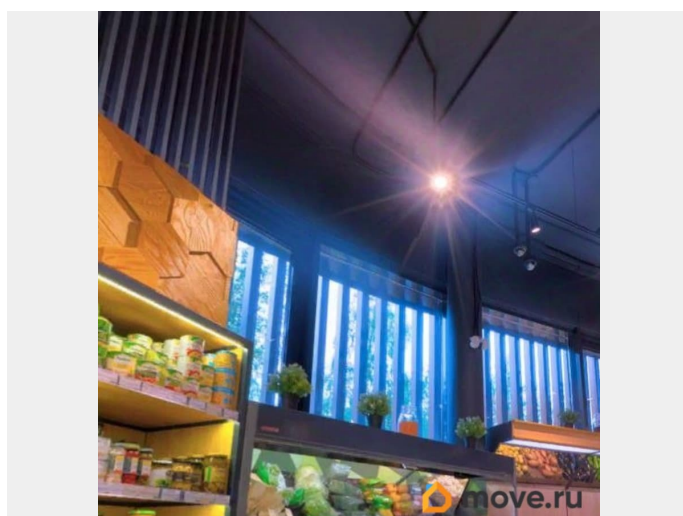
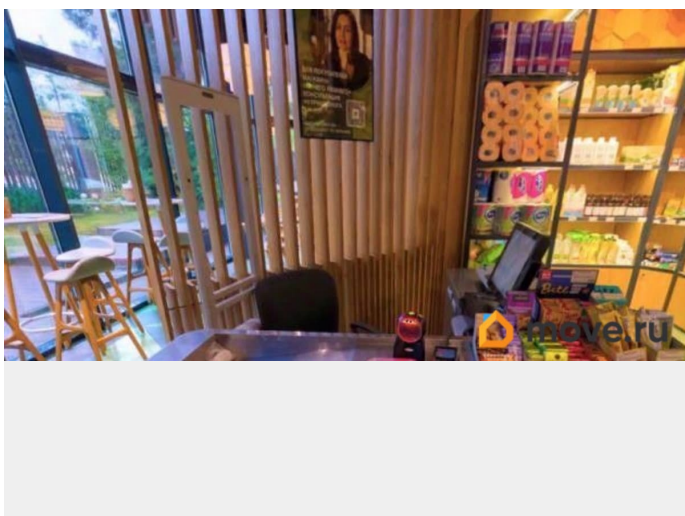
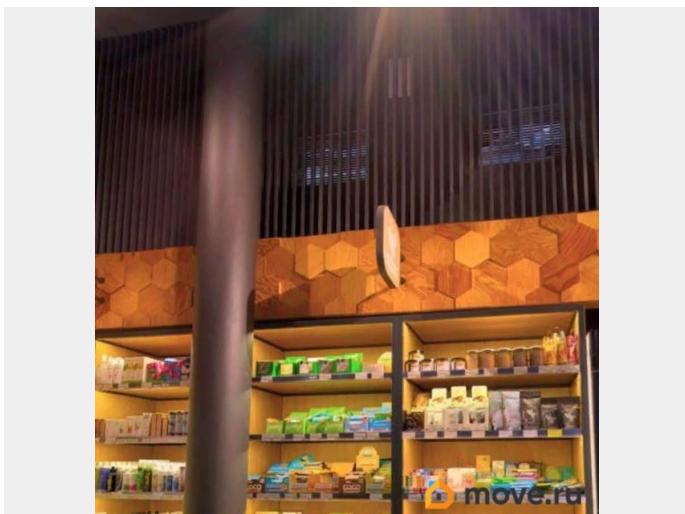
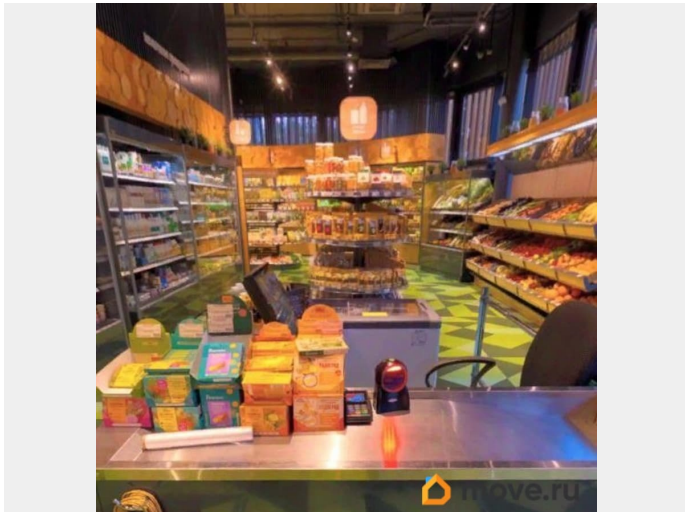
Описание

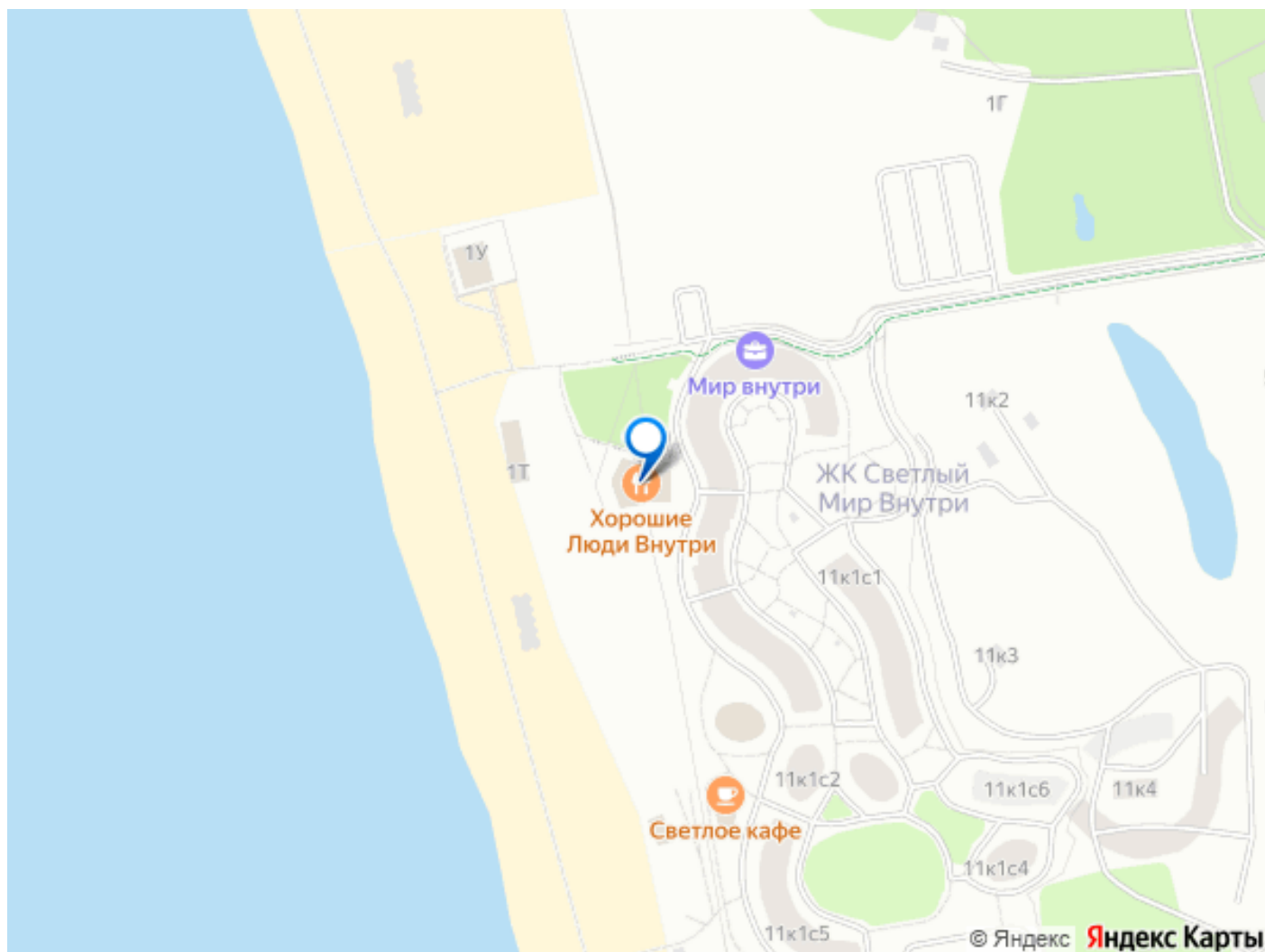
Два отдельно стоящих здания общей площадью 2577 м2 расположены в Курортном районе Санкт-Петербурга, в микрорайоне Сестрорецк на территории ЖК Светлый мир Внутри. Объекты находятся на берегу Финского залива, в непосредственной близости от Приморского шоссе. Налоговая: 26. Лифты: Нет. Вентиляция: Приточно-вытяжная. Кондиционирование: Сплит-системы. Безопасность: Круглосуточный доступ, Контроль доступа, Система пожаротушений, Видеонаблюдение. Парковка: Наземная. Описание помещения: Помещение оснащено всеми необходимыми



для заметок

коммуникациями и системами - водоснабжение, отопление, канализация и обособленная вентиляция. Отдельный вход с улицы. Витринные окна. Планировка: смешанная. Дизайнерский ремонт. Высокие потолки. Высота потолка: 4.5м. Тип налогообложения: С НДС. Лот 81568-68





Move.ru - вся недвижимость России