

**Санкт-Петербург, Шлиссельбургский
проспект, 3**

385 000 ₽

Санкт-Петербург, Шлиссельбургский проспект, 3

Округ

[СПБ, Невский район](#)

Улица

[проспект Шлиссельбургский](#)

ТП - Торговое помещение

Общая площадь

350 м²

Детали объекта

Тип сделки

Сдаю

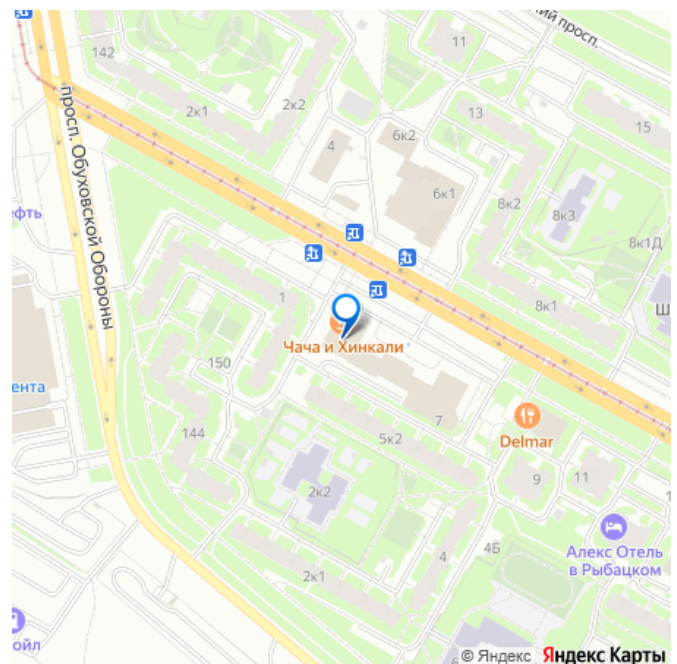
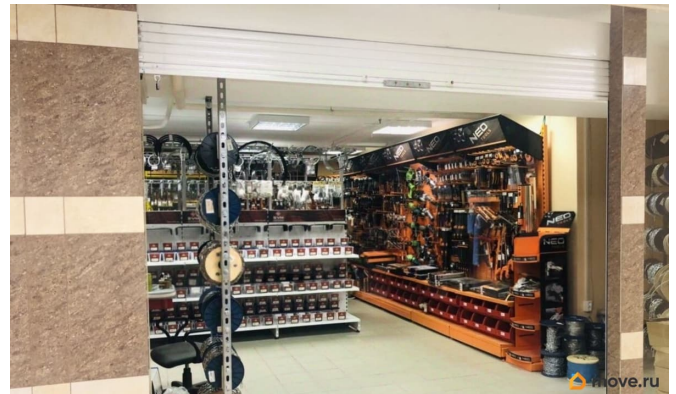
Раздел

[Коммерческая недвижимость](#)

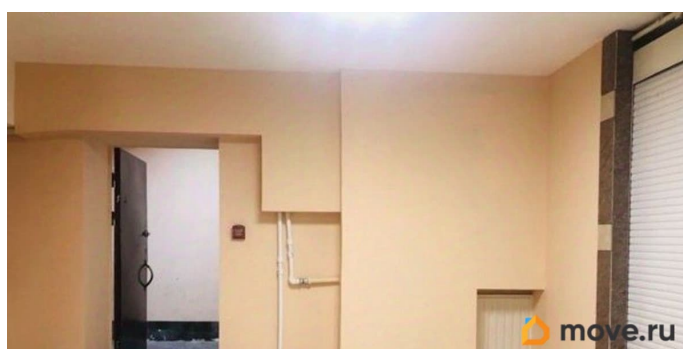
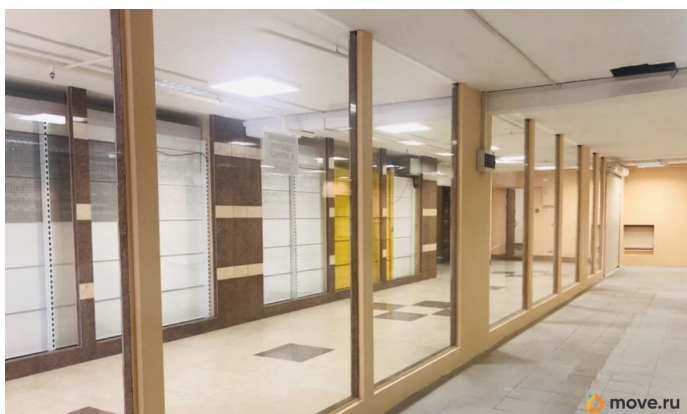
Описание

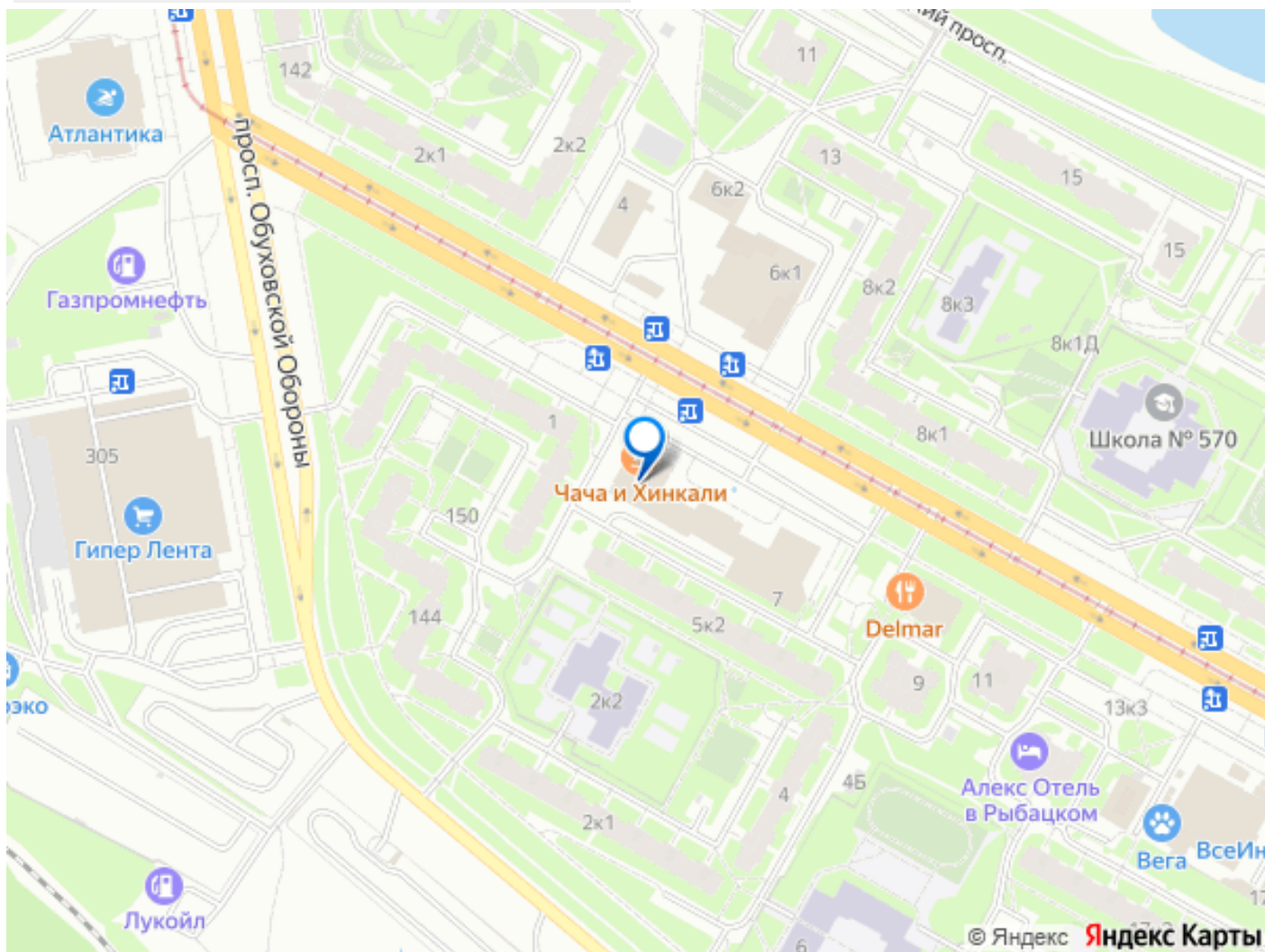
Торговый центр Эврика находится в непосредственной близости развязка КАД, метро и ж.д. станция Рыбацкое 15 мин. пешком, напротив комплекса остановки общественного транспорта со множеством маршрутов, постоянный автомобильный поток. Налоговая: 24. Лифты: Нет. Вентиляция: Приточно-вытяжная. Кондиционирование: Сплит-системы. Безопасность: Контроль доступа, Система пожаротушений, Видеонаблюдение. Парковка: Наземная. Описание помещения:

для заметок



Помещение сухое, просторное правильной формы, с отделкой, отоплением и освещением. Планировка: открытая. Типовой ремонт. Тип налогообложения: УСН. Лот 78509-68





Move.ru - вся недвижимость России