

Создано: 17.09.2024 в 15:05

Обновлено: 11.04.2026 в 03:43

Санкт-Петербург, Московская улица, 25

**69 876 ₺**

Санкт-Петербург, Московская улица, 25

Округ

[СПБ, Пушкинский район](#)

Улица

[улица Московская](#)

## ТП - Торговое помещение

Общая площадь

388.2 м<sup>2</sup>

## Детали объекта

Тип сделки

Сдаю

Раздел

[Коммерческая недвижимость](#)

## Описание

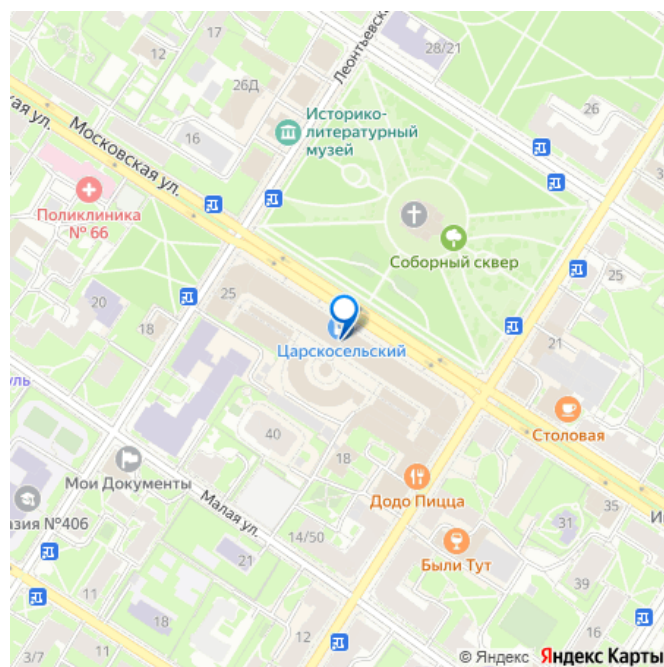
В городе Пушкин на Московской улице, дом 25 сдается в аренду торговый блок. В пешей доступности много садов и парков, а также ж/д станция «Царское Село». До Санкт-Петербурга можно доехать за 20-25 минут по Московскому шоссе. Помещения оснащены выделенной электрической мощностью и освещением. Есть отапливаемые и неотапливаемые помещения, имеются отдельные входы с улицы. Готовы привести помещения в арендопригодное состояние. Осуществляется круглосуточная охрана территории, ведется видеонаблюдение. В

<https://spb.move.ru/objects/9288448713>

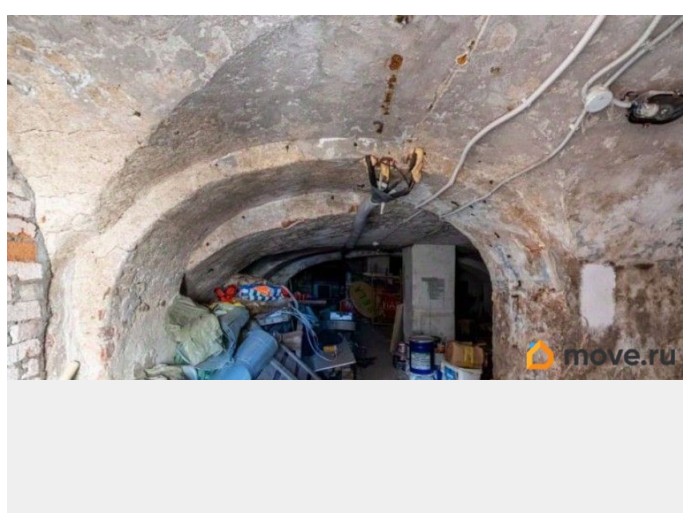
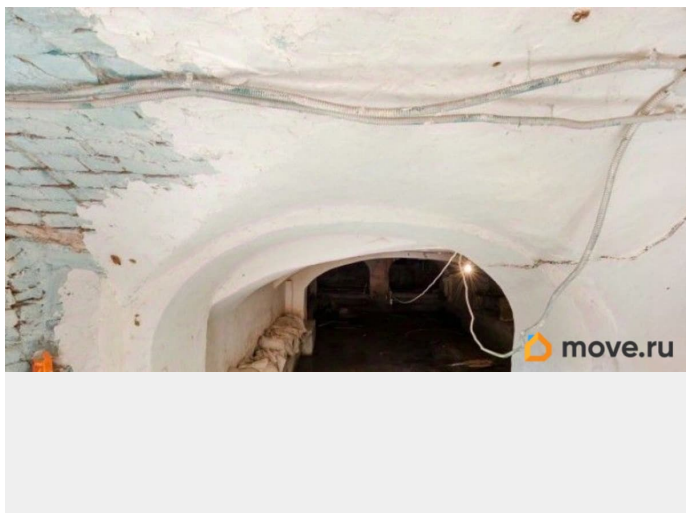
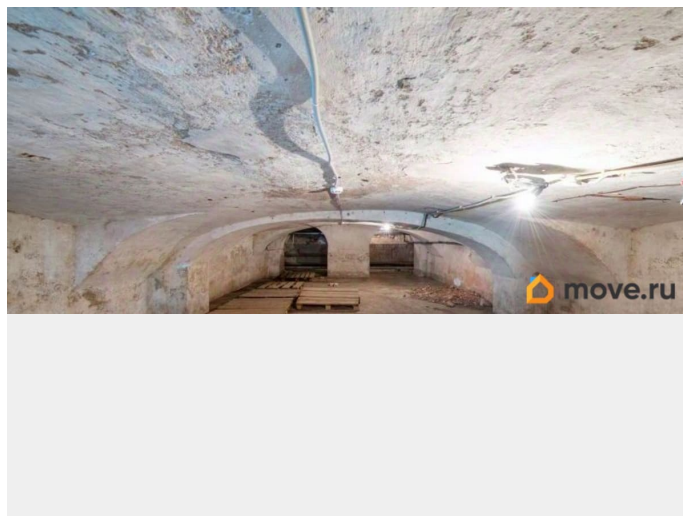
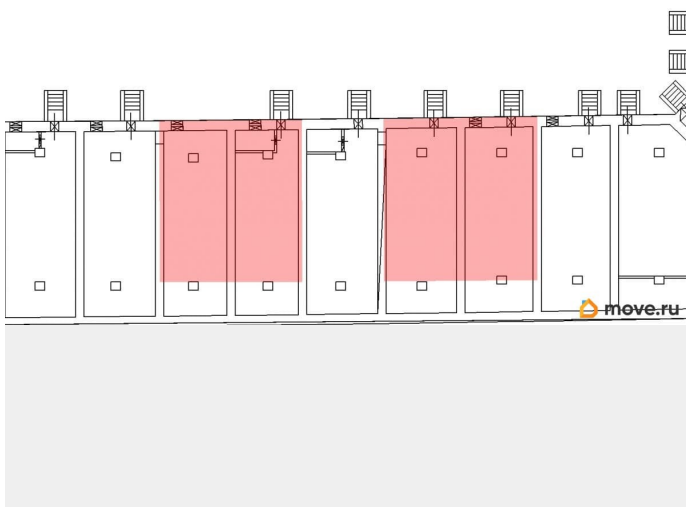
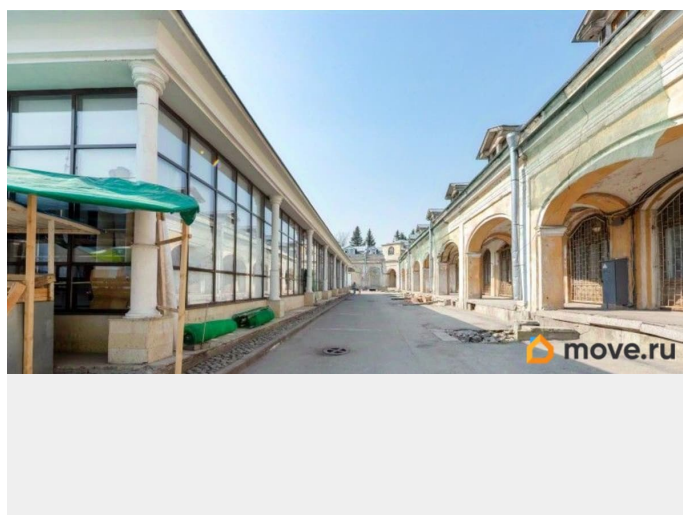
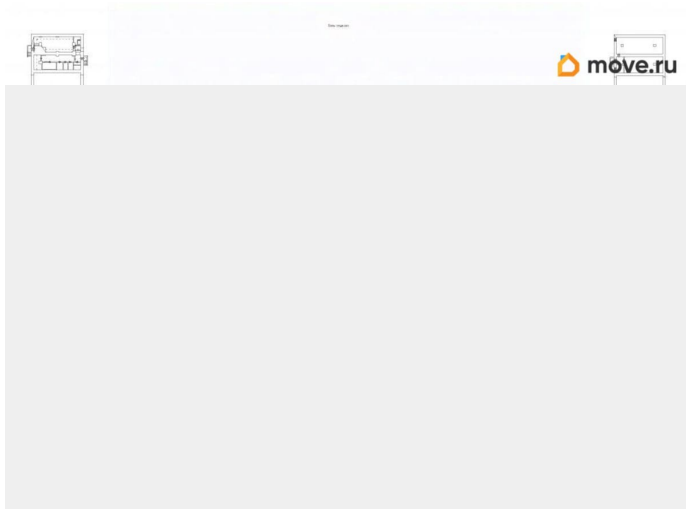
**Финдерент, Финдерент**

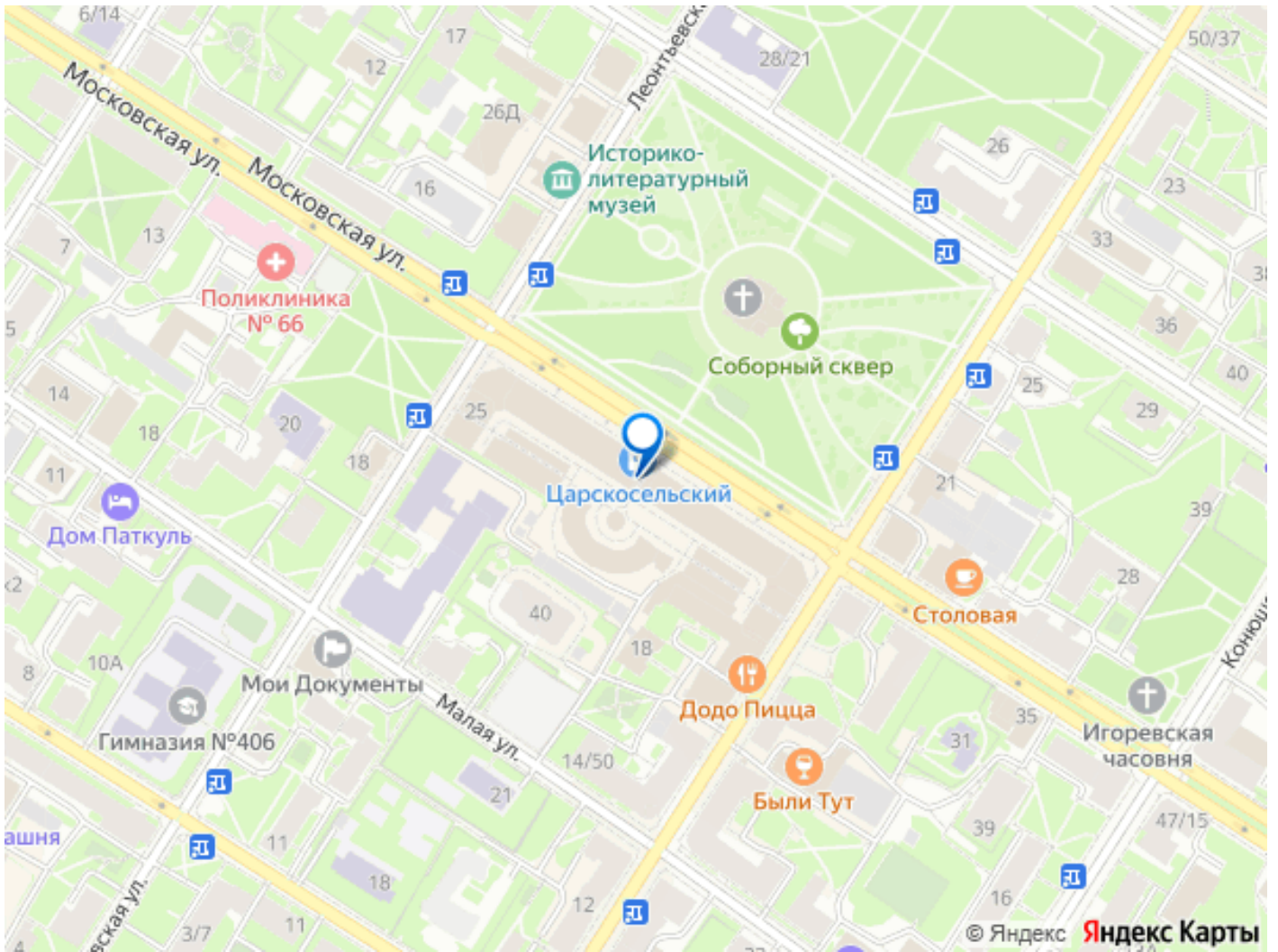
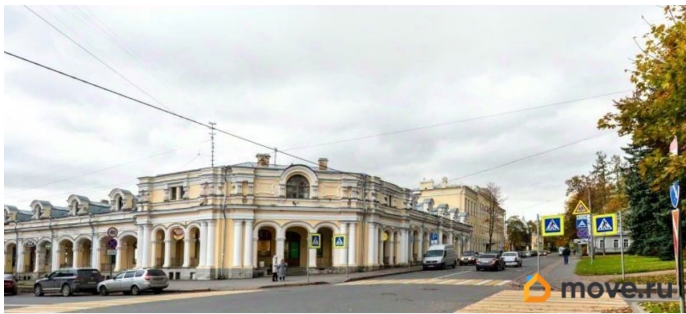
**79816893902**

для заметок



торговом комплексе «Гостиный Двор»  
работают различные магазины и кафе. Вход в  
помещения через рынок. Доступ  
соответствует режиму работы рынка: пн.-  
суб.: 8:00-19:00, вс.: 8:00-17:00. 2-й пн.  
месяца - санитарный день. Для уточнения  
подробностей сделки обратитесь к  
менеджерам колл-центра.





Move.ru - вся недвижимость России