

Создано: 21.04.2025 в 13:07

Обновлено: 16.01.2026 в 13:10

Санкт-Петербург, улица Ефимова, 4а

1 050 000 ₽

Санкт-Петербург, улица Ефимова, 4а

Округ

[СПБ, Адмиралтейский район](#)

Улица

[улица Ефимова](#)

ТП - Торговое помещение

Общая площадь

400 м²

Детали объекта

Тип сделки

Сдаю

Раздел

[Коммерческая недвижимость](#)

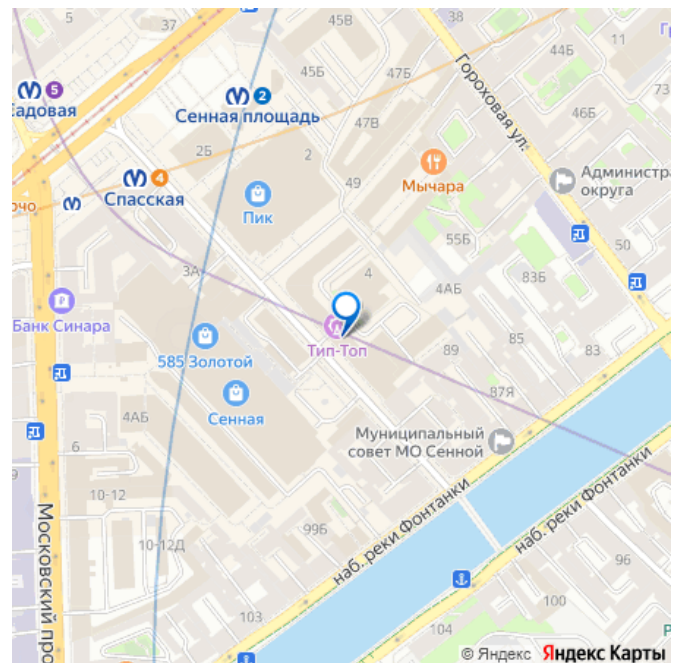
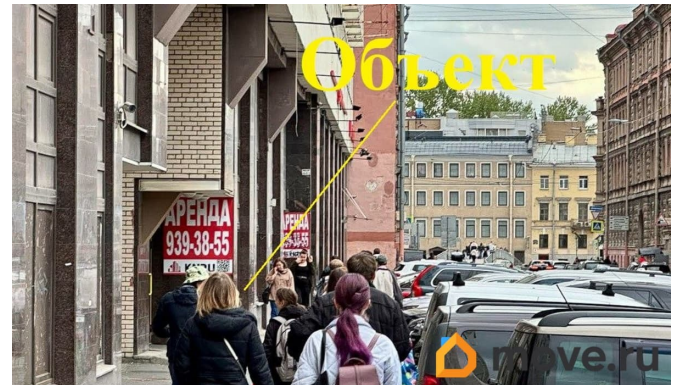
Описание

Помещение расположено на колоссальнейшем пешеходном и автомобильном трафике, в шаге от ст. метро Садовая, Сенная площадь, Спасская аренда, площадь: 400м2, из которых: 1-й этаж = 169м2, 2-й этаж = 231м2, евростандарт, все городские коммуникации, 50кВт (возможно увеличение), 4 входа (2 с фасада, 2 со двора), витрины по фасаду назначение: любое коммерческое использование примечание: отличное двухуровневое помещение в нежилом здании, развитая деловая, торговая и досуговая инфраструктура района,

<https://spb.move.ru/objects/9277529916>

**KNRU - Коммерческая недвижимость,
KNRU - Коммерческая недвижимость
79117612404**

для заметок



постоянно высокий автомобильный и пешеходный трафик, очень высокая покупательская способность, сразу у помещения расположен ТРК Пик, ТК Сенная, Сенной рынок. действующий арендатор: Райффайзен Банк Арендатору предоставляются арендные каникулы, заключается долгосрочный договор аренды. Аренда: $400\text{м}^2 * 2\,625\text{руб./м}^2 = 1\,050\,000\text{руб.}$ в мес. Есть еще очень много других интересных вариантов - звоните/пишите! KNRU отвечает на сообщения максимально быстро!

