

Создано: 16.04.2026 в 14:16

Обновлено: 19.04.2026 в 10:29

**Санкт-Петербург, проспект Маршала
Блюхера, 4к1Б**

1 000 000 ₺

Санкт-Петербург, проспект Маршала Блюхера, 4к1Б

Округ

[СПБ, Калининский район](#)

Улица

[проспект Маршала Блюхера](#)

ТП - Торговое помещение

Общая площадь

400 м²

Детали объекта

Тип сделки

Сдаю

Раздел

[Коммерческая недвижимость](#)

Описание

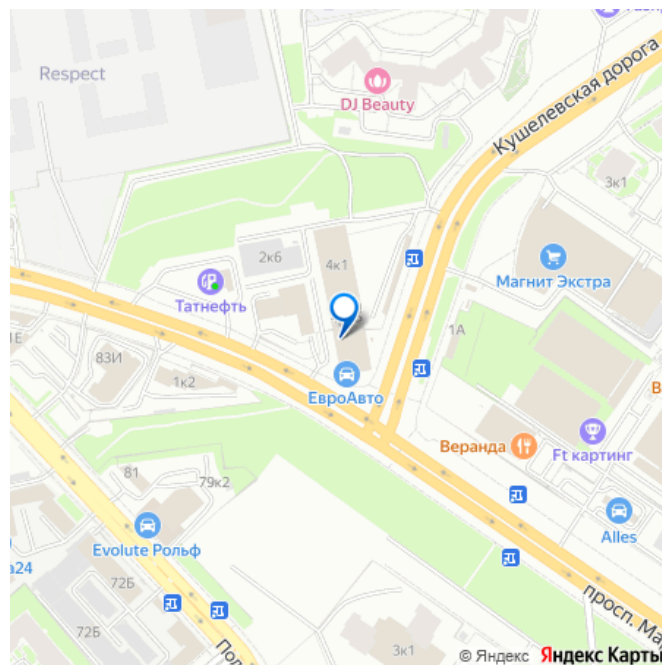
РАБОТАЕМ С АГЕНТАМИ И ПЛАТИМ!
РЕНТАВИК— участник ассоциации агентств КОКОН. Здание расположено в уникальной точке пересечения двух ключевых городских артерий - проспекта Маршала Блюхера и Кушелевской дороги. Узловая локация обеспечивает высокий автомобильный и пешеходный трафик, а также удобную транспортную доступность. Налоговая: 18. Лифты: Нет. Вентиляция: Приточно-вытяжная. Кондиционирование: Сплит-системы. Безопасность: Круглосуточная

<https://spb.move.ru/objects/9293674028>

РЕНТАВИК Аг-во, Рентавик

79337869418

для заметок



охрана, Контроль доступа, Система пожаротушений, Видеонаблюдение.

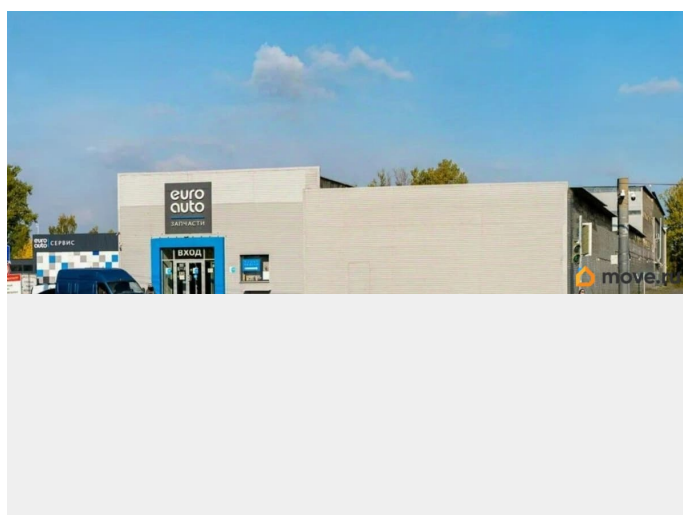
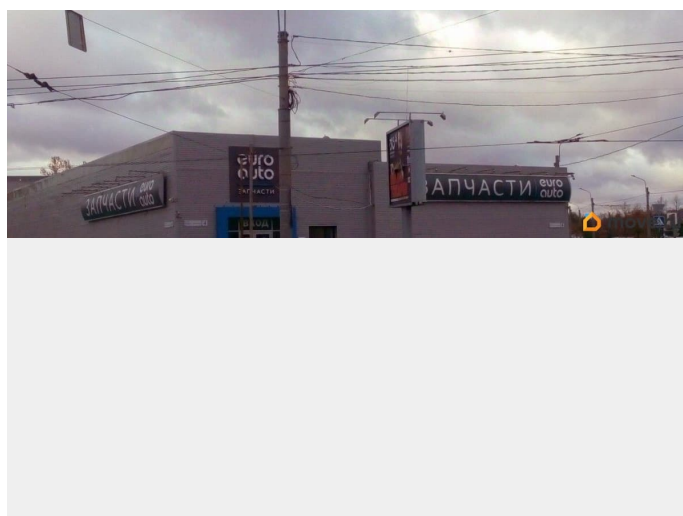
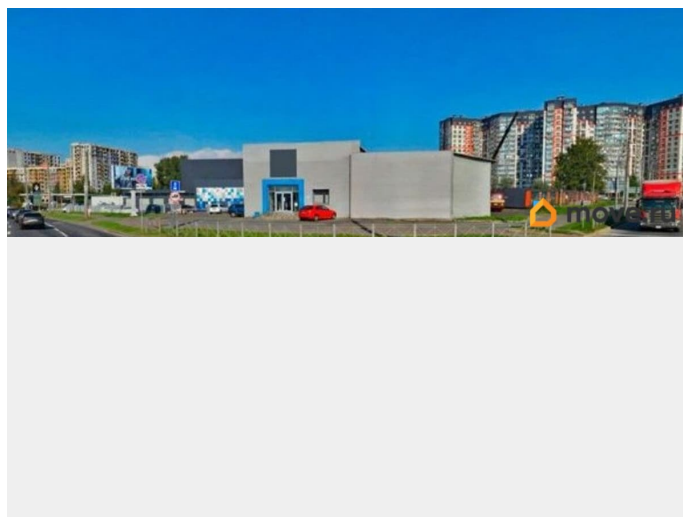
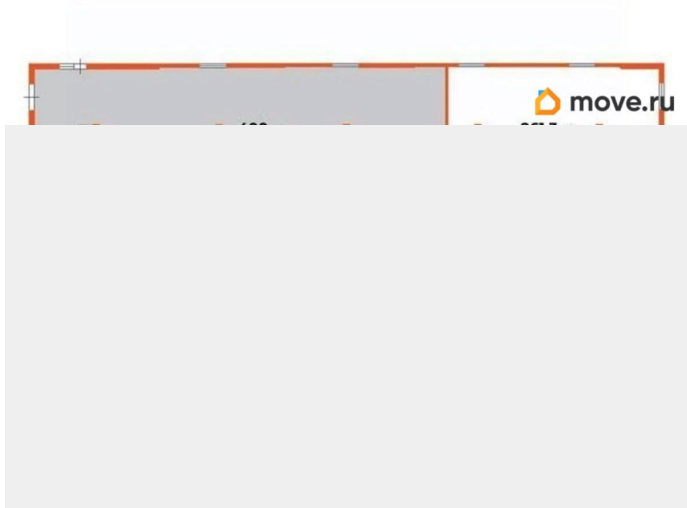
Парковка: Наземная. Описание помещения:

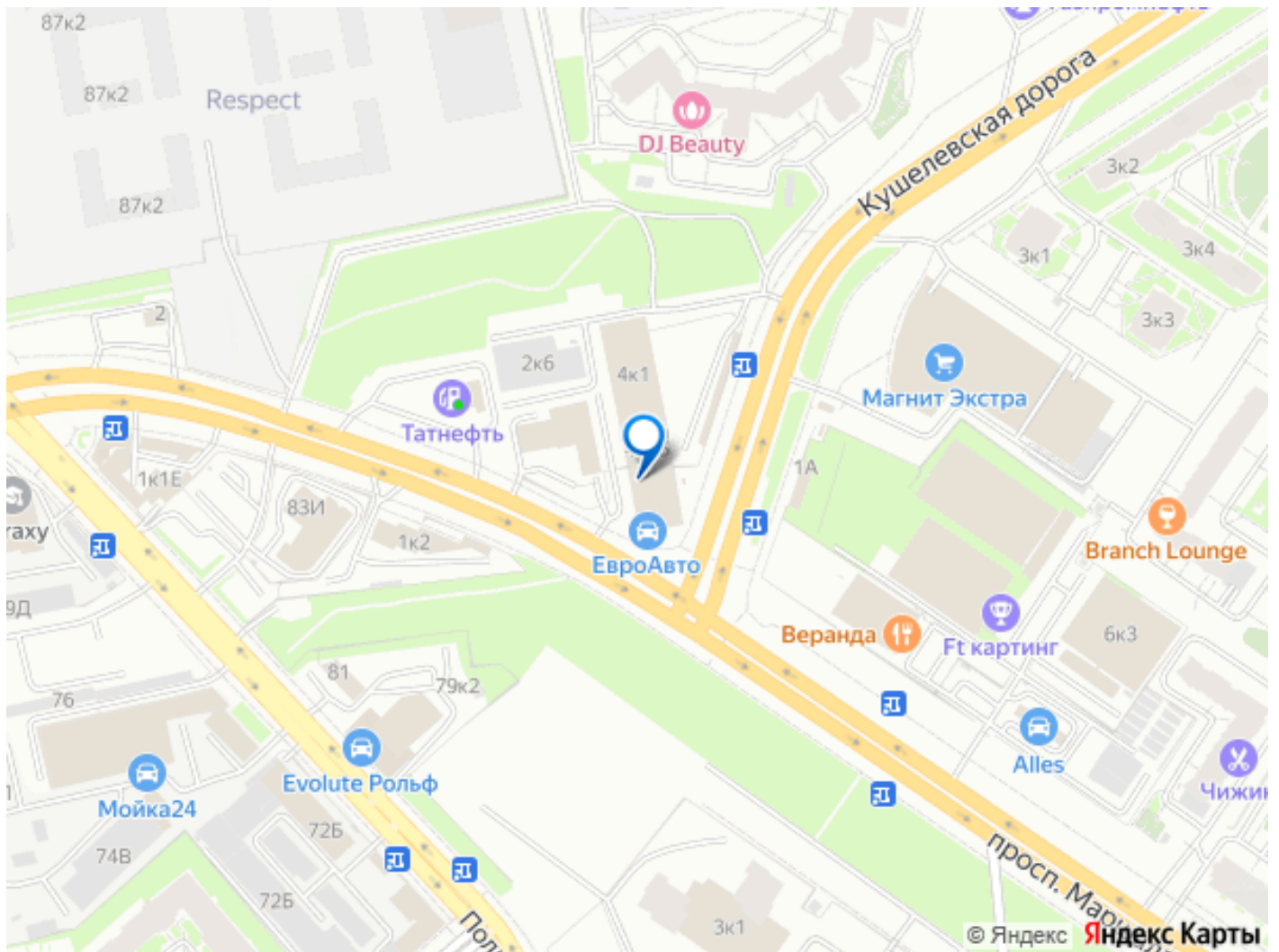
Помещение оснащено всеми необходимыми коммуникациями и системами. Отдельный

вход с улицы. Возможно размещение вывески на фасаде. Планировка: открытая. Типовой

ремонт. Тип налогообложения: УСН. Лот

87249-68





Move.ru - вся недвижимость России