

**Санкт-Петербург, Железноводская улица,
68к2**

440 000 ₽

Санкт-Петербург, Железноводская улица, 68к2

Округ

[СПБ, Василеостровский район](#)

Улица

[улица Железноводская](#)

ТП - Торговое помещение

Общая площадь

420 м²

Детали объекта

Тип сделки

Сдаю

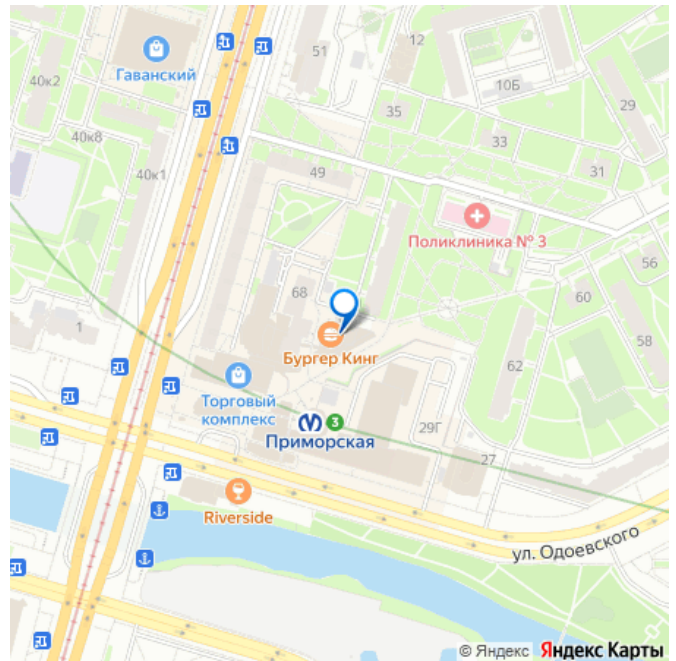
Раздел

[Коммерческая недвижимость](#)

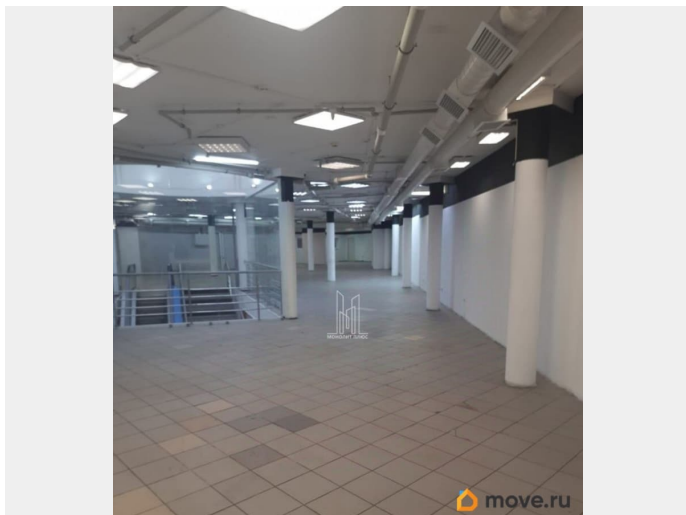
Описание

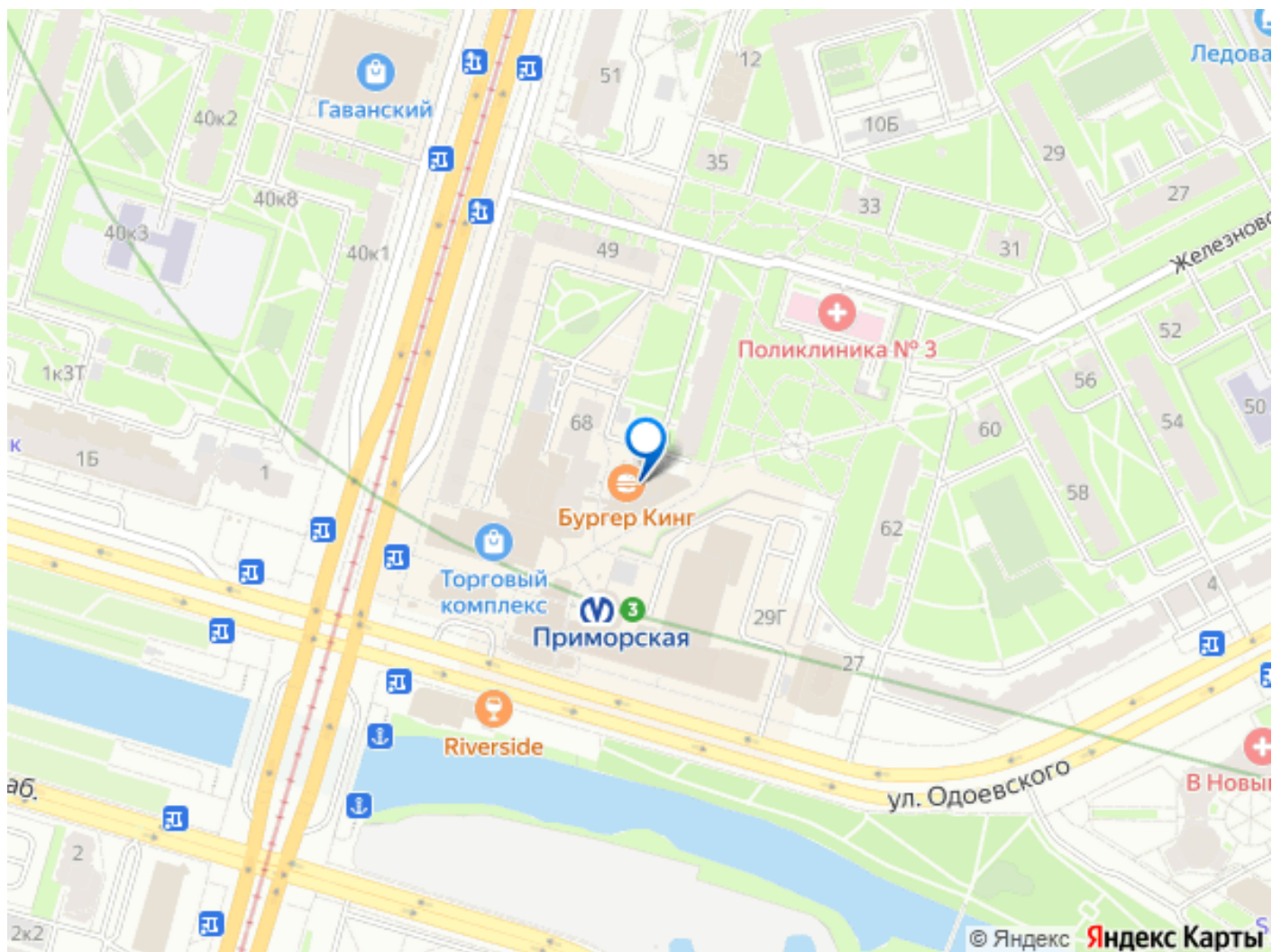
Арт. 126403958 Аренда помещения на Васильевском острове Василеостровский район, у. Железноводская, 68к1, ст. метро Приморская Площадь: 420 м2 (возможно увеличение/уменьшение площади по конфигурации зала). 3 этаж ТК «Макси Сопот», вход в 25 метров от выхода из метро. Два входа с этажа, есть эскалатор. Высота потолков 3,0 м. Панорамные окна по фасаду. Э/мощность 22 кВт., возможно увеличение. Все коммуникации. Отличный пешеходный трафик! В настоящее время помещение

для заметок



свободно. В ТК находятся Перекресток, Фикс Прайс, Фамилия, Домашний текстиль, кафе Север Метрополь, ресторан Бургер Кинг, сервисы различных услуг. Арендная ставка 1100 руб./м2 или 440000 руб./месяц. УСН. Коммунальные услуги и электроэнергия оплачиваются отдельно. Предусмотрен обеспечительный платеж за последний месяц аренды. Долгосрочная аренда в приоритете. Арендные каникулы предоставляются. Без комиссии. Аренда от собственника.





Move.ru - вся недвижимость России