

Создано: 17.09.2024 в 14:58

Обновлено: 21.02.2026 в 03:12

Санкт-Петербург, Московская улица, 25

20 481 ₽

Санкт-Петербург, Московская улица, 25

Округ

[СПБ, Пушкинский район](#)

Улица

[улица Московская](#)

ТП - Торговое помещение

Общая площадь

43.3 м²

Детали объекта

Тип сделки

Сдаю

Раздел

[Коммерческая недвижимость](#)

Описание

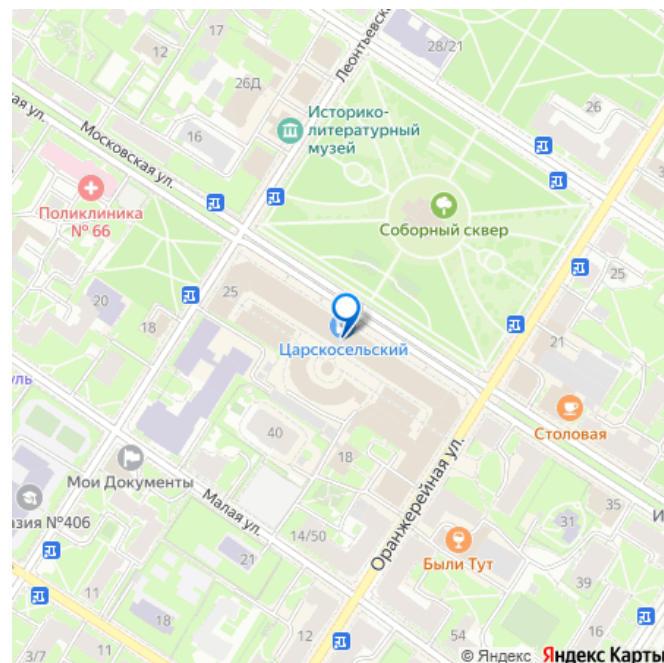
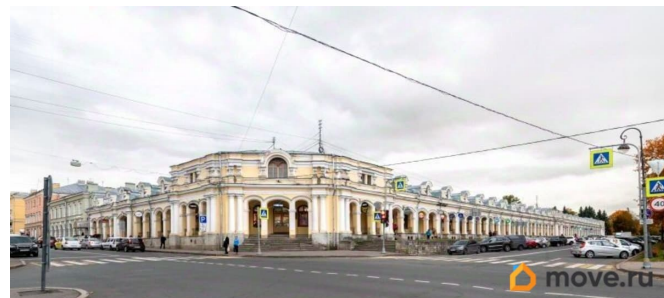
На 2 этаже торгового комплекса «Гостиный Двор» сдается в аренду помещение. Отлично подойдет для открытия магазина одежды или аксессуаров. Преимущества для арендатора: - высокий пешеходный трафик обеспечен расположением в проходном месте; - возможно размещение наружной рекламы в виде вывески на фасаде здания; - внутри уже выполнена отделка: кафельный пол, окрашенные стены, подвесные потолки; - имеется небольшая кладовка для хранения товара; - проведены необходимые для работы коммуникации, интернет и телефония; - на

<https://spb.move.ru/objects/9288448663>

Финдерент, Финдерент

79816893902

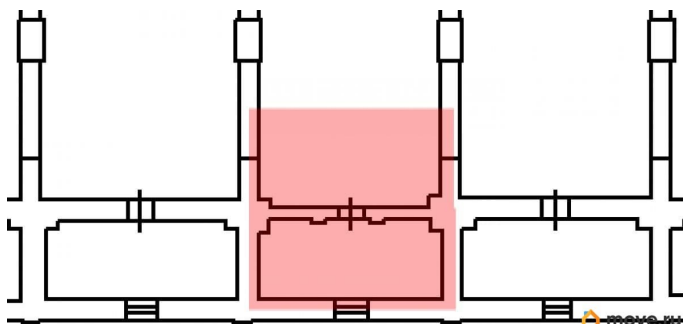
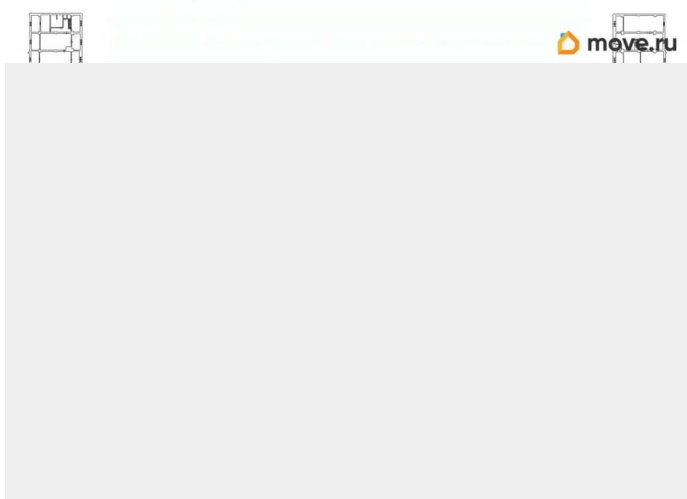
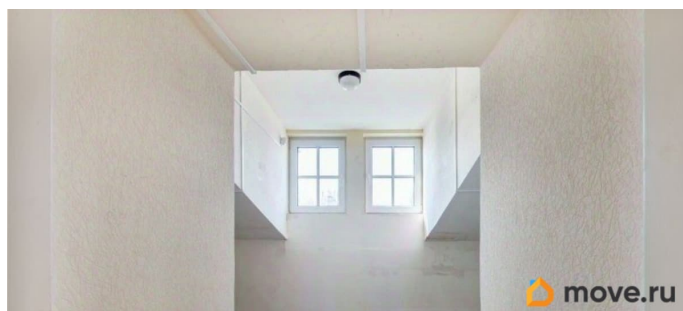
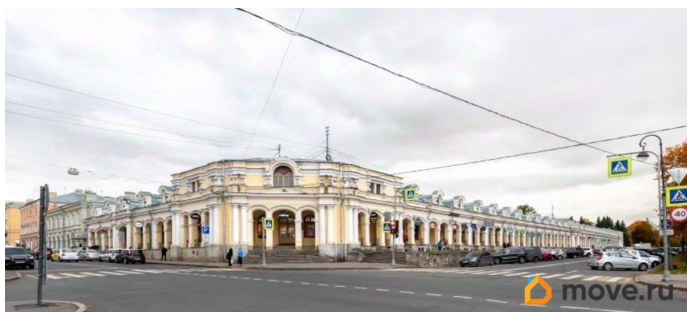
для заметок

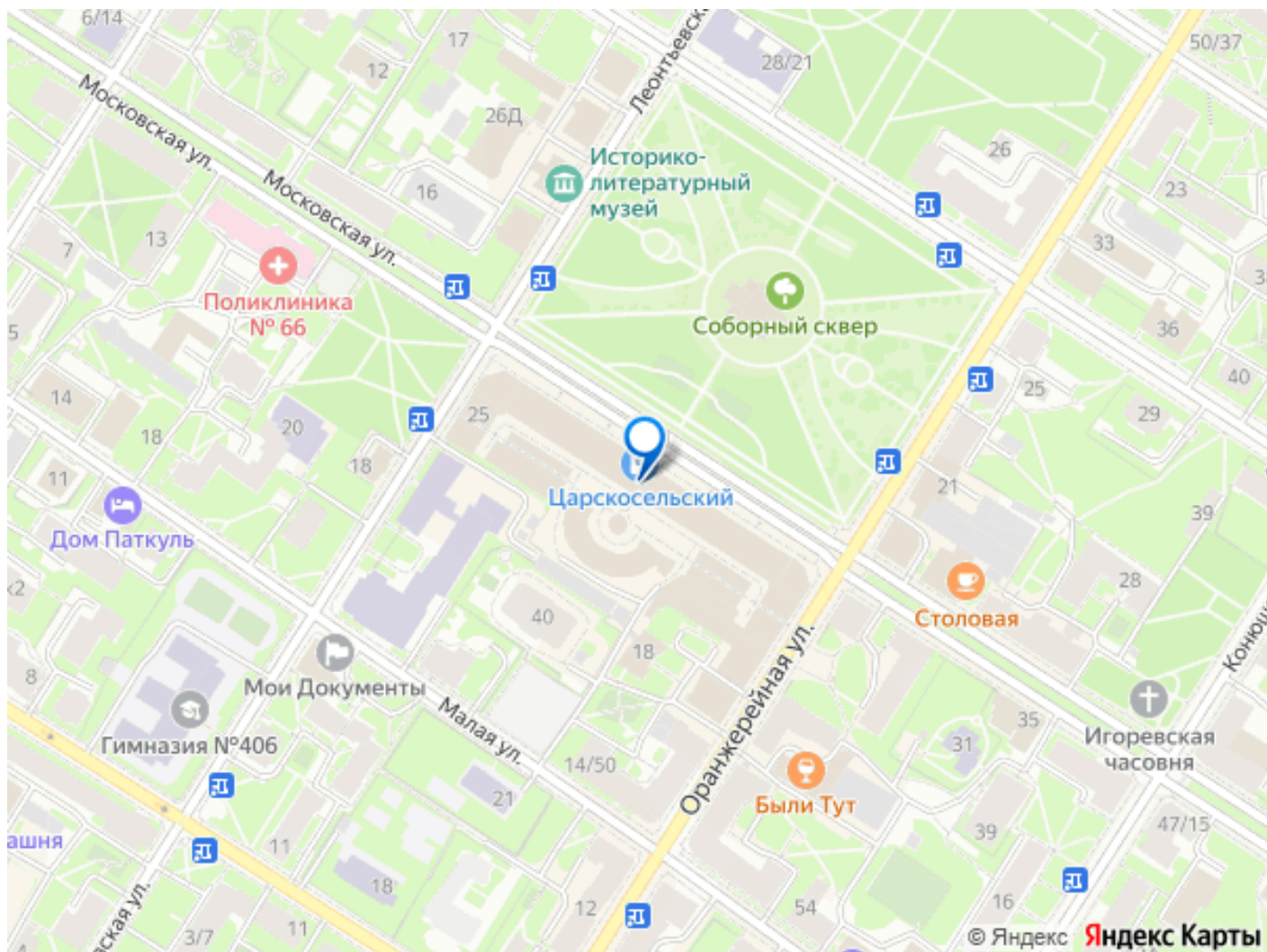


территории есть заведения общественного питания и банкоматы; - обеспечена удобная транспортная и пешеходная доступность; - осуществляется круглосуточная охрана, установлена пожарная сигнализация.

Расположение: Пушкин, Московская улица, дом 25. Рядом пролегают Московское и Петербургское шоссе, Октябрьский бульвар.

После работы можно прогуляться по Александровскому или Екатерининскому паркам.





Move.ru - вся недвижимость России