

🕒 Создано: 15.01.2026 в 12:52

Обновлено: 15.01.2026 в 13:06

Санкт-Петербург, Невский проспект, 11/2

806 400 ₽

Санкт-Петербург, Невский проспект, 11/2

Округ

[СПБ, Центральный район](#)

Улица

[проспект Невский](#)

ТП - Торговое помещение

Общая площадь

44 м²

Детали объекта

Тип сделки

Сдаю

Раздел

[Коммерческая недвижимость](#)

Описание

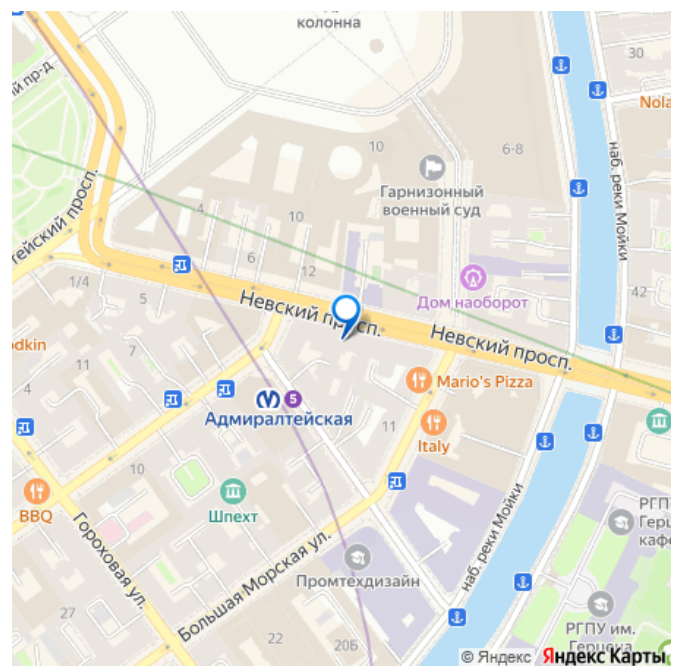
5 минут от метро. Центральная магистраль Санкт-Петербурга, Невский проспект, первая линия, отдельный вход. Напрямую от собственника, без комиссии! Высокий автомобильный и пешеходный трафик. На оживленном перекрестке, вблизи метро и остановок общественного транспорта. Большие витринные окна. Без комиссии для арендатора! **ЛОКАЦИЯ** Отдельный вход с Невского пр. Остановка общественного транспорта Активный автомобильный и пешеходный трафик **ХАРАКТЕРИСТИКА:** - 1-и Этаж; - Отдельный вход; - Возможность

<https://spb.move.ru/objects/9287993981>

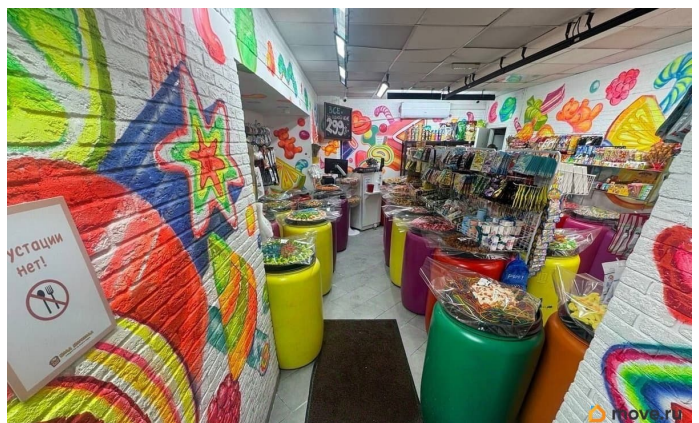
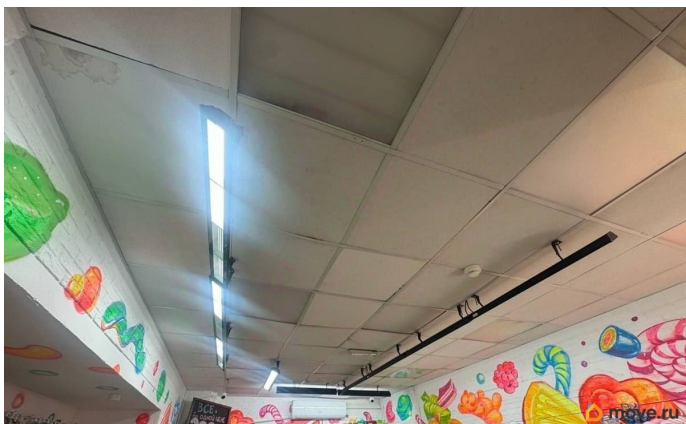
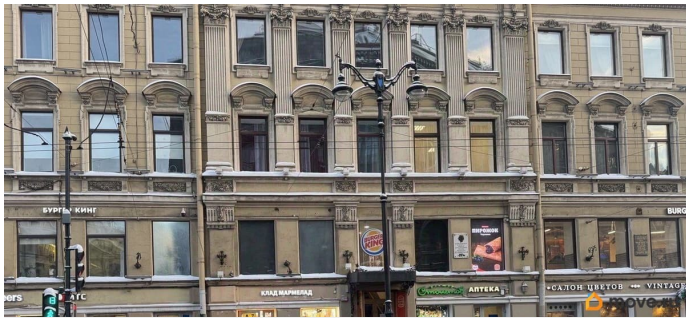
Евгения Сизова, Евгения Сизова

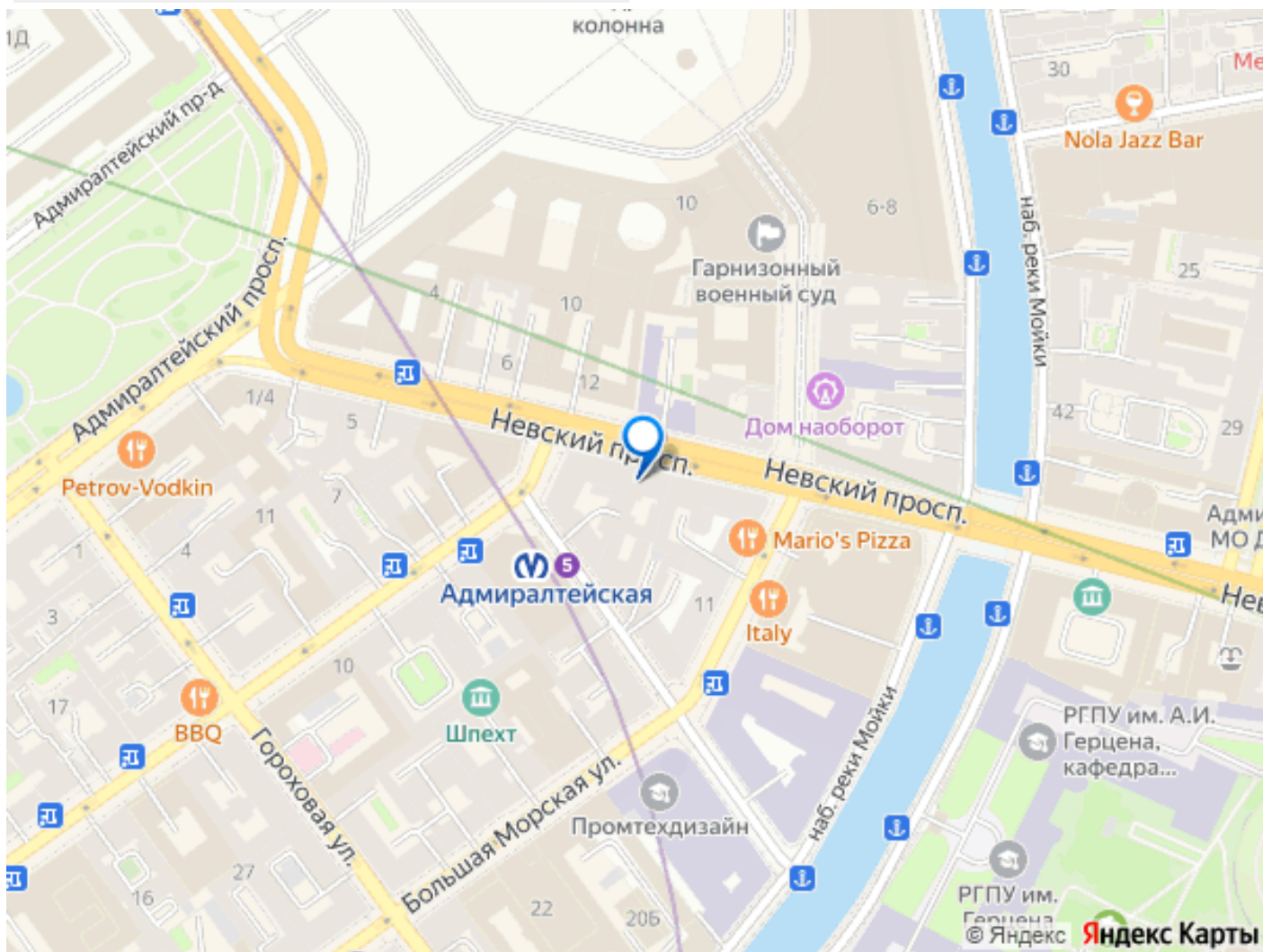
79812317039

для заметок



размещения рекламных носителей; Площадь 44,8 кв.м., Мощность по запросу; Высота потолков 4,1 м ДОПОЛНИТЕЛЬНАЯ ИНФОРМАЦИЯ: Предоставляем арендные каникулы на период подготовки помещения. Помещение универсальное, подойдет для торговли, услуг. Отвечу на все вопросы, предоставлю информацию, звоните!





Move.ru - вся недвижимость России