

**Санкт-Петербург, парк Александровский,  
4к3**

**1 165 000 ₹**

Санкт-Петербург, парк Александровский, 4к3

Округ

[СПБ, Петроградский район](#)

**ТП - Торговое помещение**

Общая площадь

466 м<sup>2</sup>

**Детали объекта**

Тип сделки

Сдаю

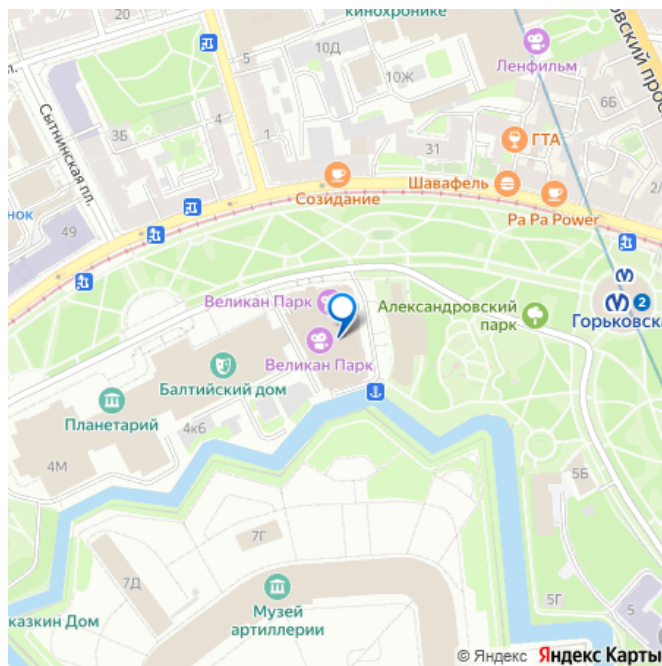
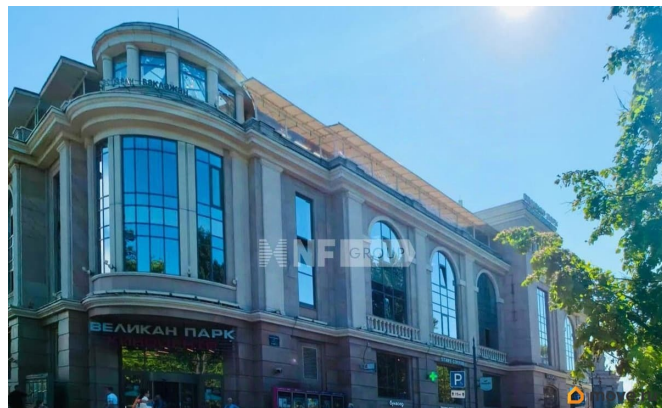
Раздел

[Коммерческая недвижимость](#)

**Описание**

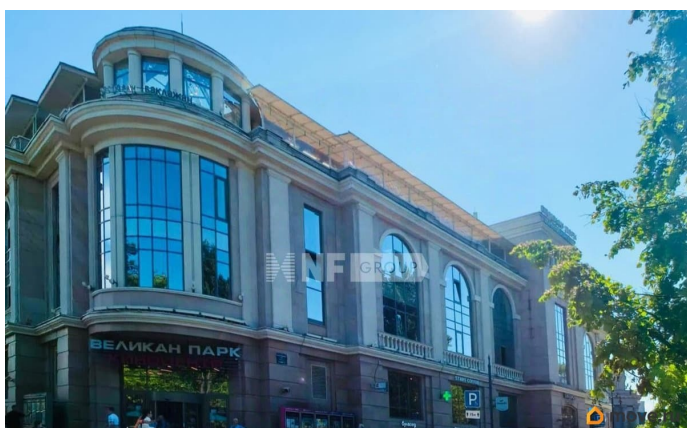
Лот: 35595. Предлагаем в аренду универсальное коммерческое помещение в ТЦ «Великан Парк», идеально подходящее для размещения ресторана или бара. Локация отличается колоссальным пешеходным трафиком благодаря соседству с Ленинградским зоопарком, Планетарием, театром «Балтийский дом» и университетом ИТМО. Планировку и подробную информацию по объекту предоставим в удобный для Вас мессенджер — напишите нам в чат или позвоните по телефону в объявлении. Особенности объекта • Площадь: 466 м<sup>2</sup> • 1 этаж, несколько входных групп: отдельный

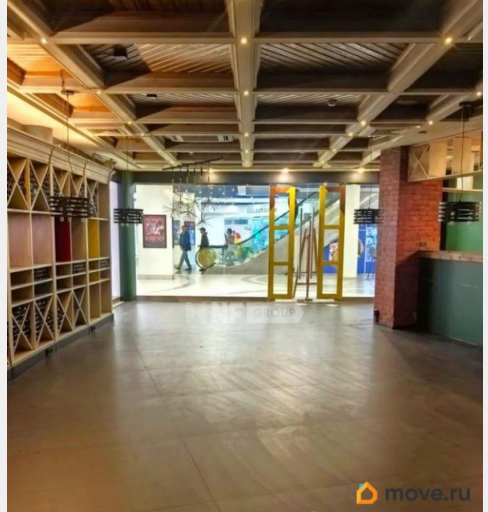
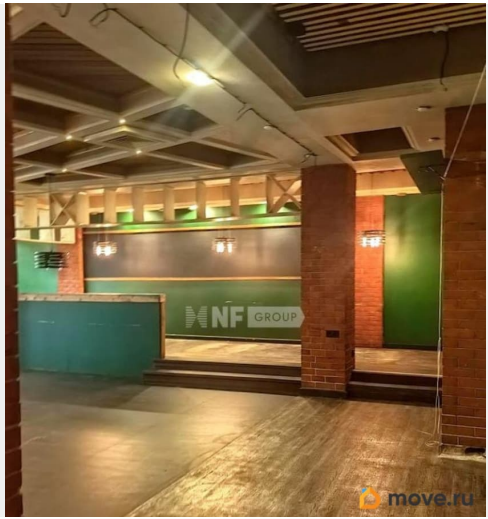
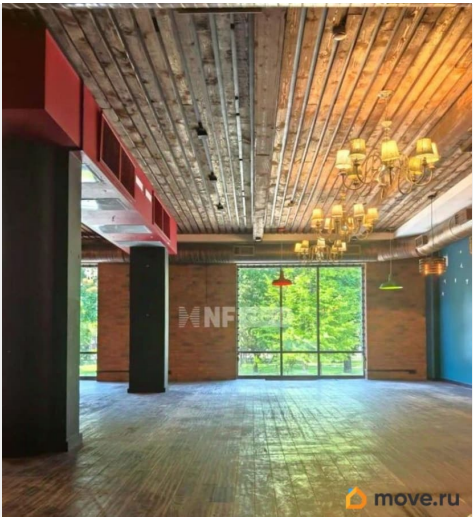
для заметок

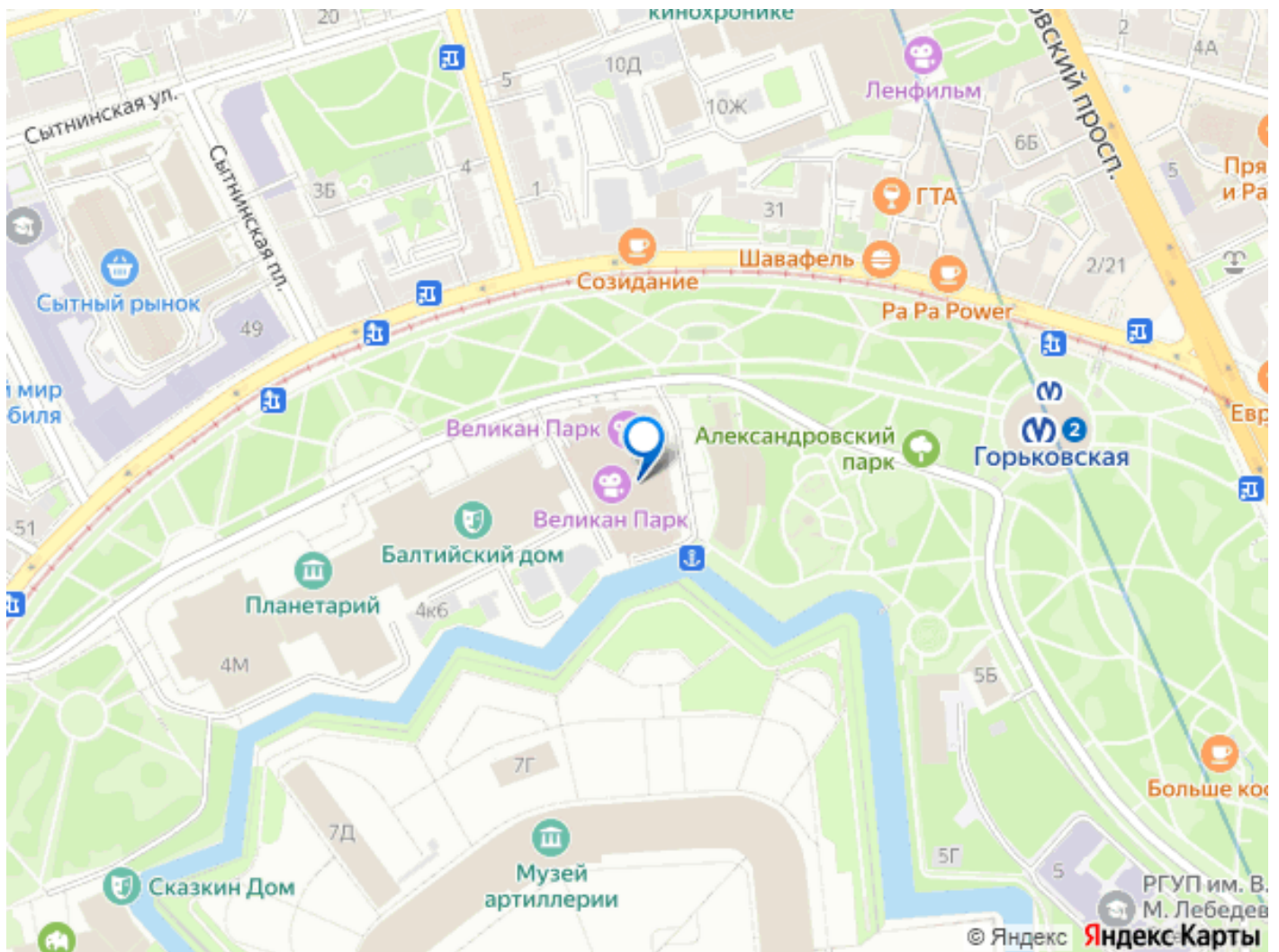


вход с улицы со стороны парка, вход из ТЦ (у эскалаторов) и служебный вход • Большие окна, светлое помещение • Высота потолков: 3,6 4 м • Электрическая мощность: 100 кВт • Техническое оснащение: приточно-вытяжная вентиляция (есть «свеча»), ХВС, ГВС • Планировка: два просторных зала, отдельная кухонная зона, подсобные помещения и санузлы

Преимущества расположения — Петроградский район, Александровский парк, д. 4, к. 3 — Возможность установки летней террасы со стороны улицы — Огромный поток посетителей кинотеатра, парка и культурных объектов (особенно в вечернее время и выходные) — Якорные арендаторы ТЦ: ресторан «Баклажан», «Буквоед», фитнес-студия и детские квесты Почему NF Group? Мы — лидеры рынка элитной и коммерческой недвижимости. Обеспечиваем полное сопровождение сделки, прозрачность условий и экономию вашего времени. Позвоните или напишите в чат! Подготовим презентацию, организуем оперативный показ и ответим на все вопросы.







Move.ru - вся недвижимость России