

Создано: 14.11.2025 в 11:02

Обновлено: 04.12.2025 в 11:46

**Санкт-Петербург, Шлиссельбургский  
проспект, 3**

**605 000 ₽**

Санкт-Петербург, Шлиссельбургский проспект, 3

Округ

[СПБ, Невский район](#)

Улица

[проспект Шлиссельбургский](#)

**ТП - Торговое помещение**

Общая площадь

550 м<sup>2</sup>

**Детали объекта**

Тип сделки

Сдаю

Раздел

[Коммерческая недвижимость](#)

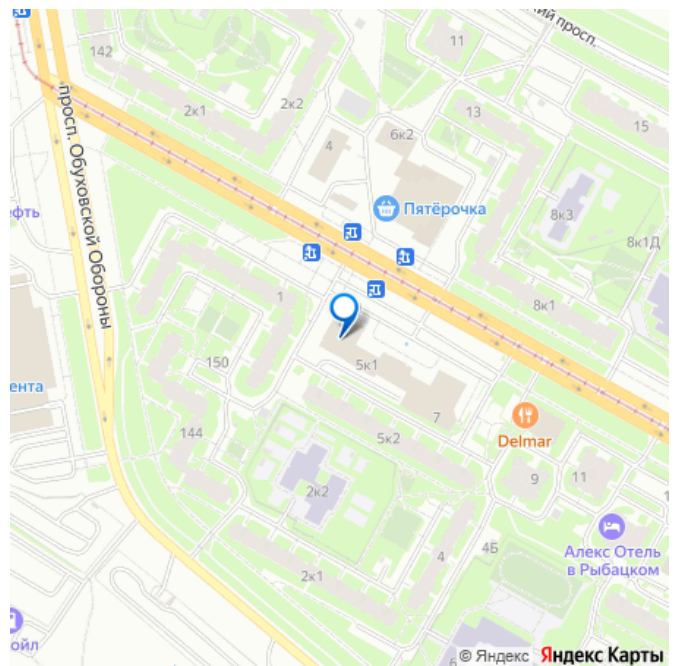
**Описание**

Торговый центр Эврика находится в непосредственной близости развязка КАД, метро и ж.д. станция Рыбацкое 15 мин. пешком, напротив комплекса остановки общественного транспорта со множеством маршрутов, постоянный автомобильный поток. Налоговая: 24. Лифты: Нет. Вентиляция: Приточно-вытяжная. Кондиционирование: Сплит-системы. Безопасность: Контроль доступа, Система пожаротушений, Видеонаблюдение. Парковка: Наземная. Описание помещения:

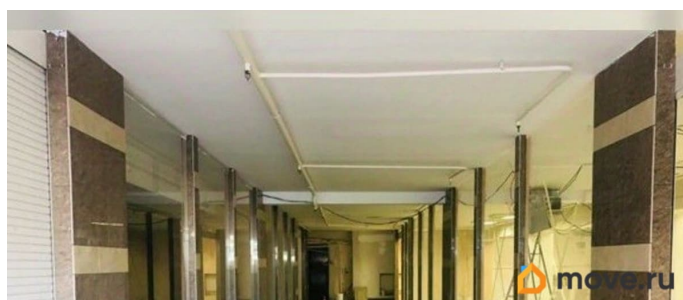
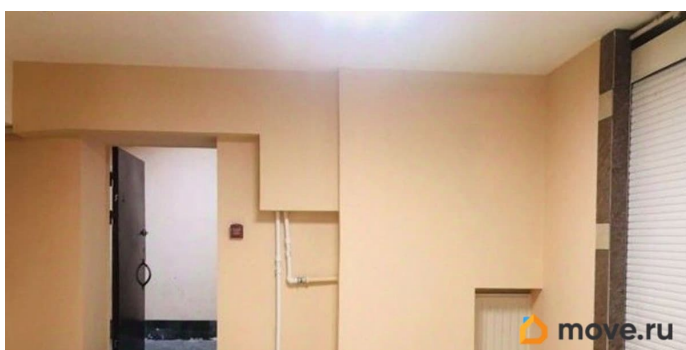
<https://spb.move.ru/objects/9286558453>

**Рентавик Санкт-Петербург, Рентавик  
Санкт-Петербург  
79818997435**

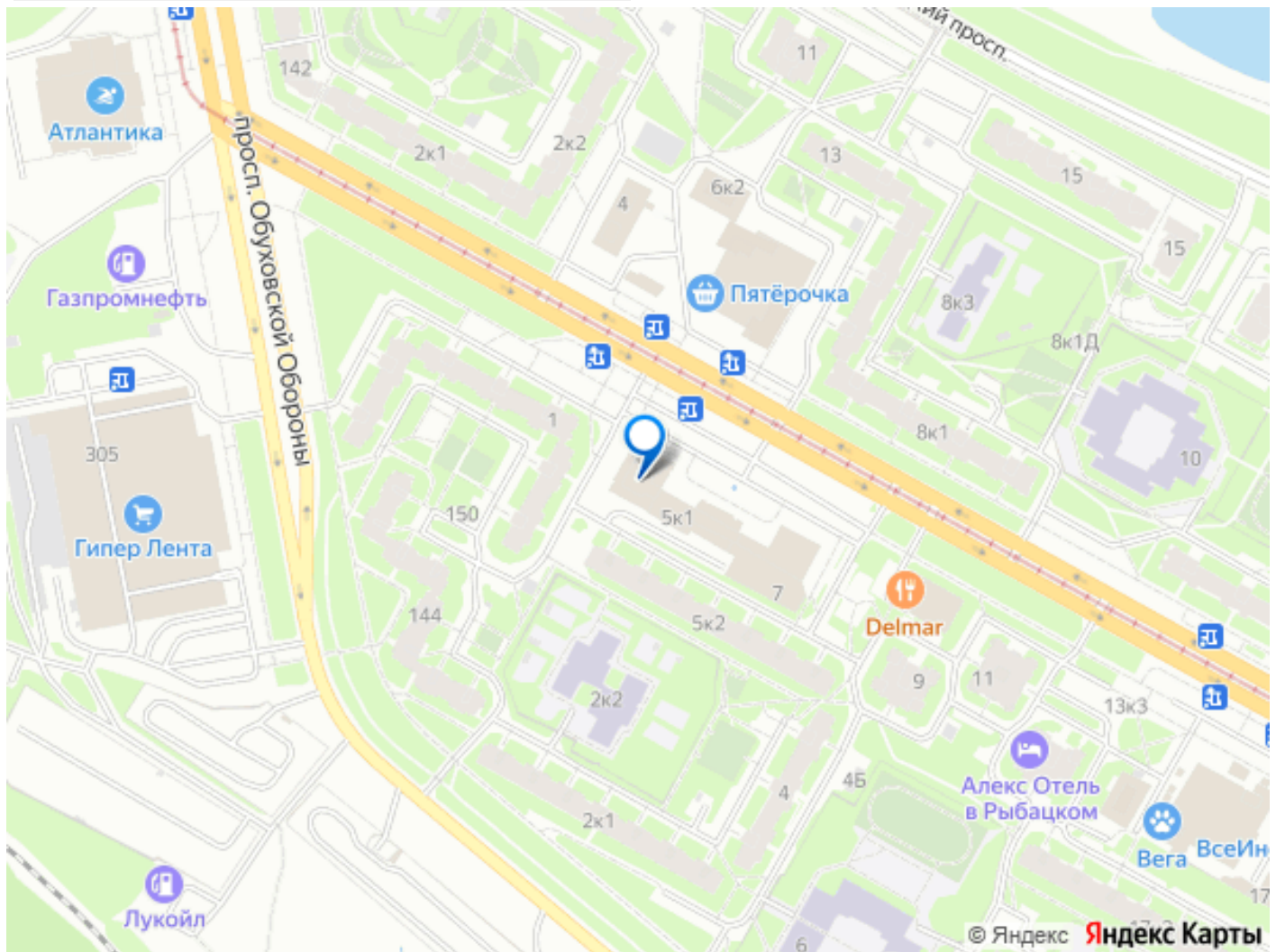
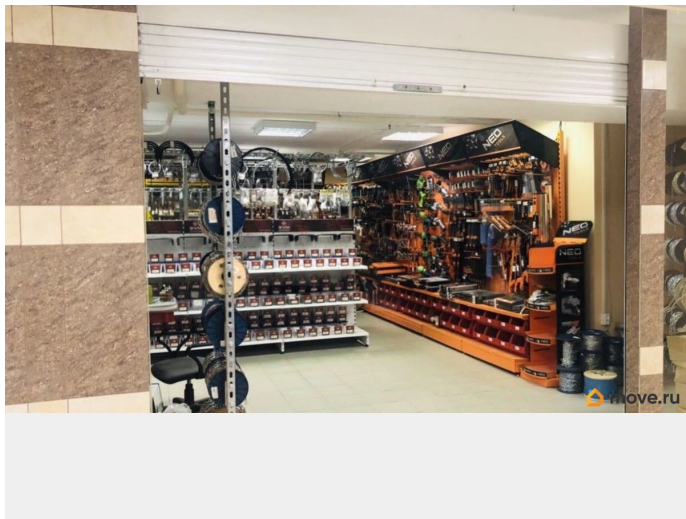
для заметок



Помещение сухое, просторное правильной формы, с отделкой, отоплением и освещением. Планировка: открытая. Типовой ремонт. Тип налогообложения: УСН. Лот 72647-68







Move.ru - вся недвижимость России