

🕒 Создано: 04.02.2026 в 16:38

🔄 Обновлено: 16.04.2026 в 05:39

**Сергей Ковалев, МОНОЛИТ ПЛЮС**  
**79811302788**

**Санкт-Петербург, Железноводская улица,  
68к2**

**1 203 000 ₽**

Санкт-Петербург, Железноводская улица, 68к2

Округ

[СПБ, Василеостровский район](#)

Улица

[улица Железноводская](#)

**ТП - Торговое помещение**

Общая площадь

573 м<sup>2</sup>

**Детали объекта**

Тип сделки

Сдаю

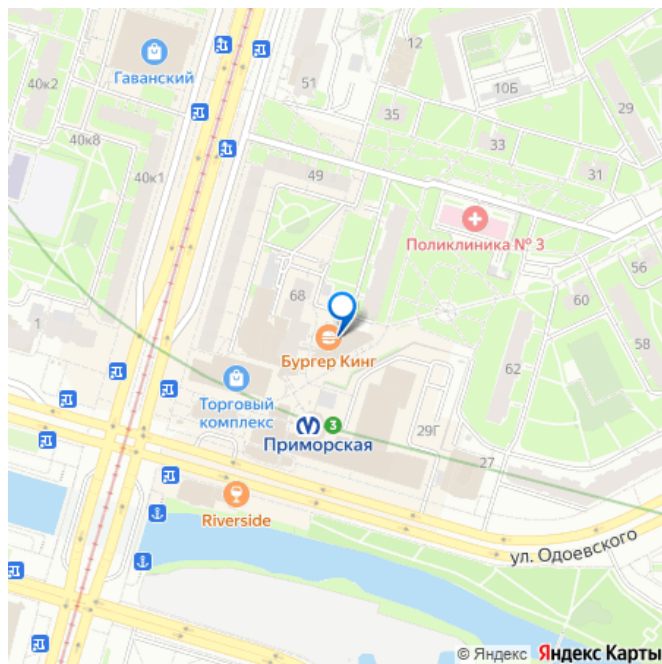
Раздел

[Коммерческая недвижимость](#)

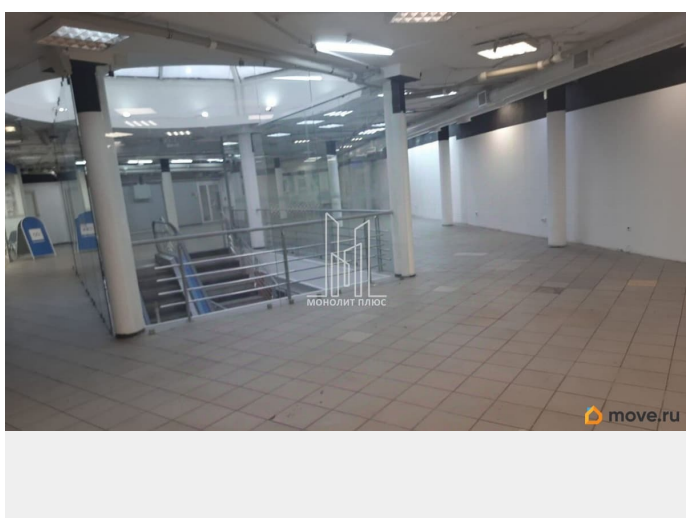
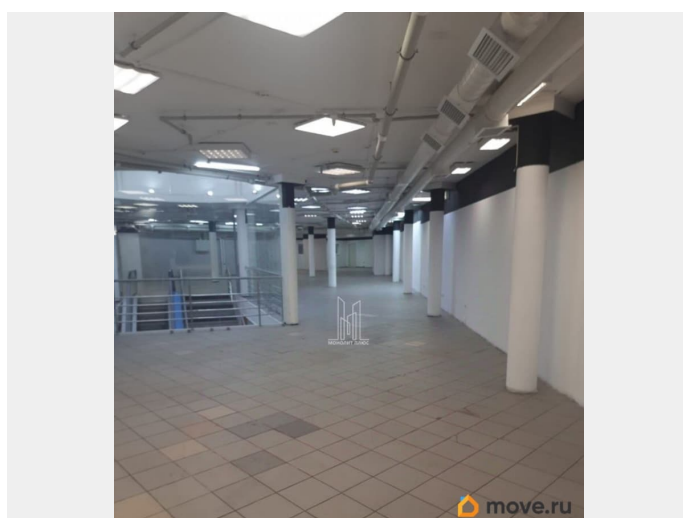
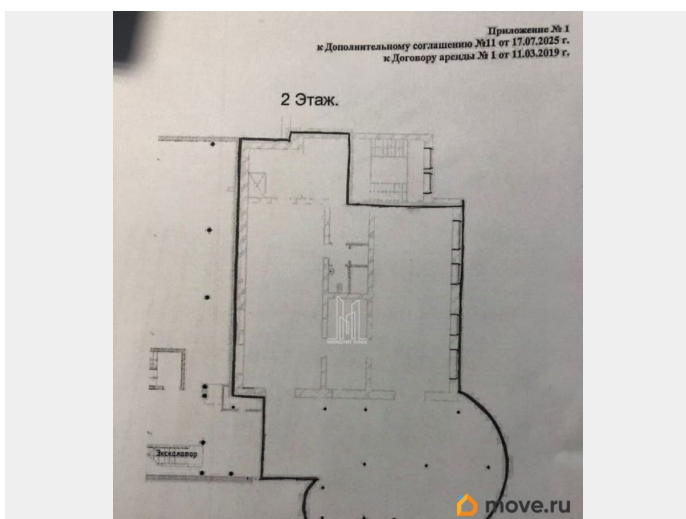
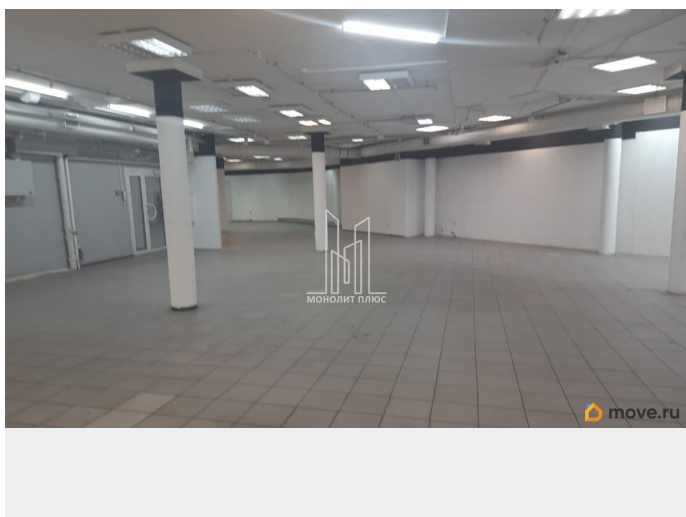
**Описание**

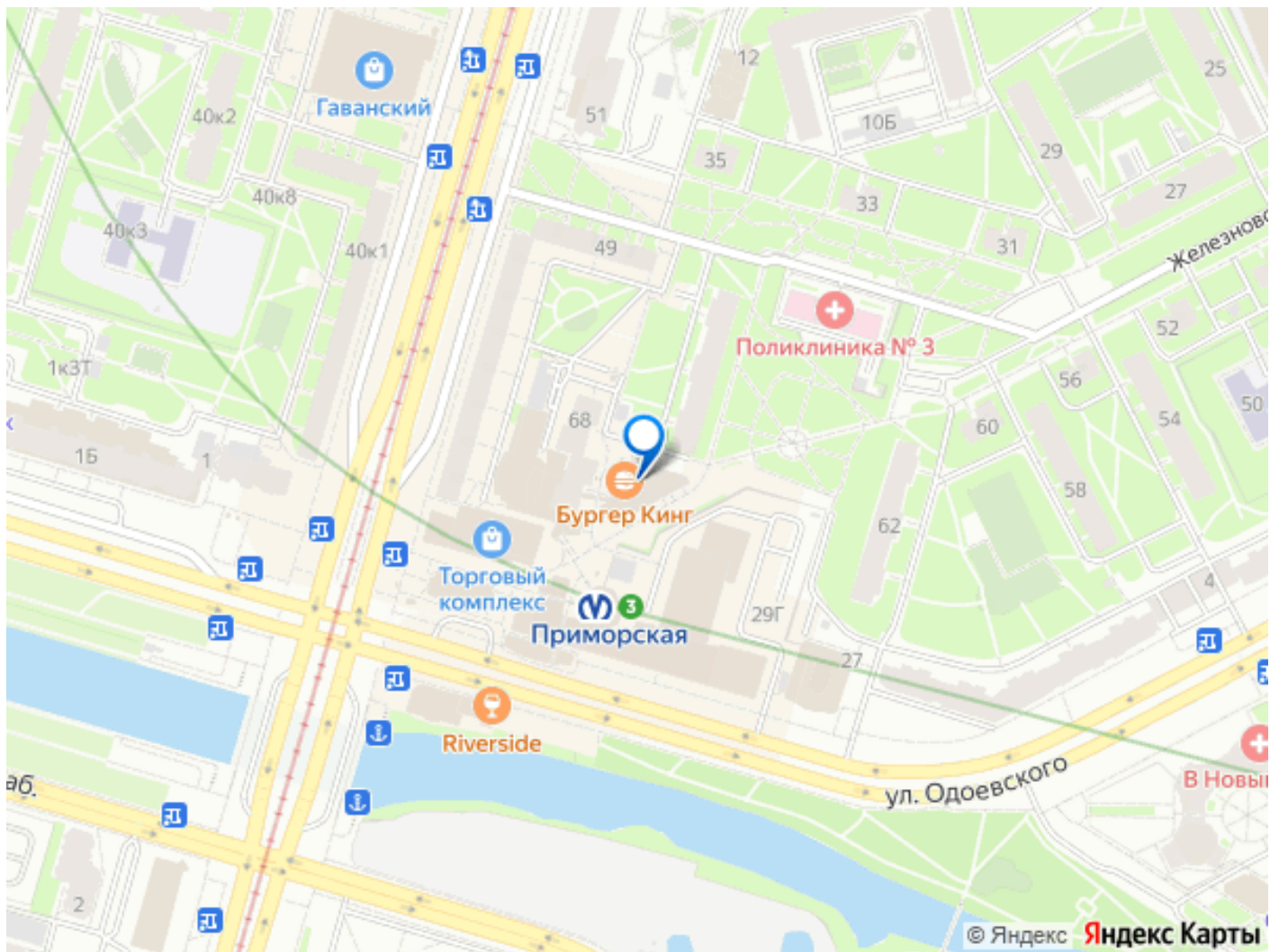
Арт. 129553593 Аренда помещения на Васильевском острове Василеостровский район, у. Железноводская, 68к1, ст. метро Приморская Площадь: 573 м2. 2 этаж ТК «Макси Сопот», вход в 25 метров от выхода из метро. Два входа с этажа. Высота потолков 3,0 м. Панорамные окна по фасаду. Э/мощность 40 кВт., возможно увеличение. Все коммуникации. Отличный пешеходный трафик! В настоящее время помещение свободно. В ТК находятся Перекресток, Фикс Прайс, Фамилия, Домашний текстиль, кафе

для заметок



Север Метрополь, ресторан Бургер King, сервисы различных услуг. Арендная ставка 2100 руб./м2 или 1203000 руб./месяц. НДС 5%. Коммунальные услуги и электроэнергия оплачиваются отдельно. Предусмотрен обеспечительный платеж за последний месяц аренды. Долгосрочная аренда в приоритете. Арендные каникулы предоставляются. Без комиссии. Аренда от собственника.





Move.ru - вся недвижимость России