

🕒 Создано: 11.04.2026 в 16:32

🔄 Обновлено: 11.04.2026 в 17:58

Агент

79118421857

**Санкт-Петербург, Лиговский проспект,
232**

153 600 ₽

Санкт-Петербург, Лиговский проспект, 232

Округ

[СПБ, Фрунзенский район](#)

Улица

[Лиговский переулок](#)

ТП - Торговое помещение

Общая площадь

64 м²

Детали объекта

Тип сделки

Сдаю

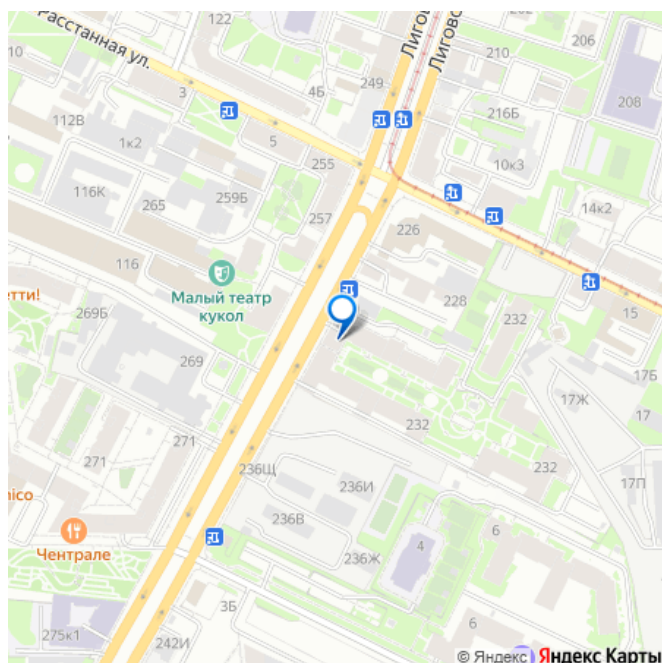
Раздел

[Коммерческая недвижимость](#)

Описание

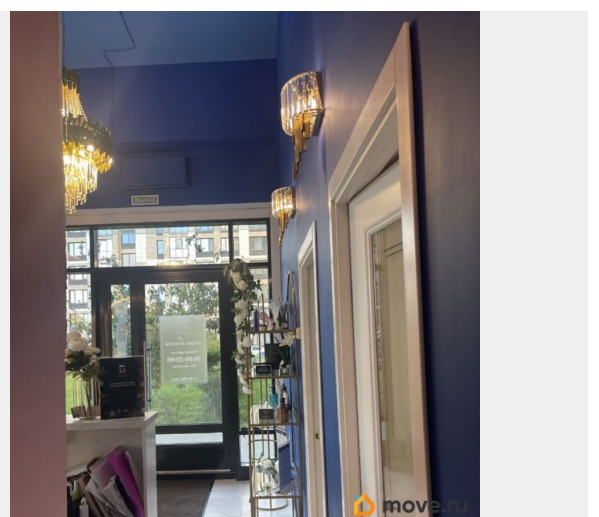
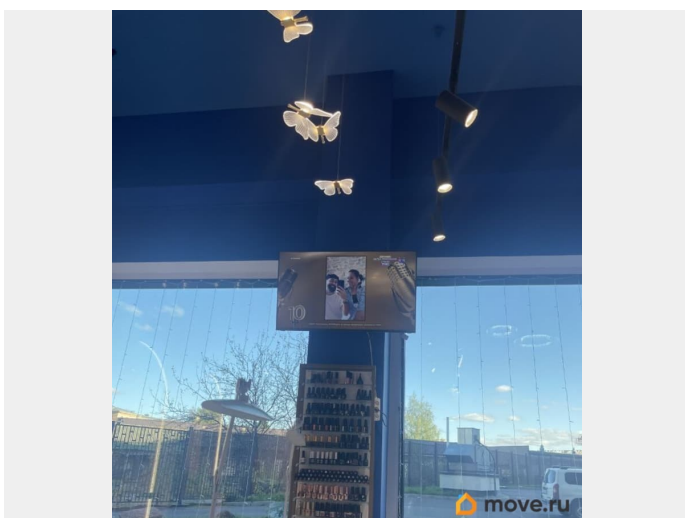
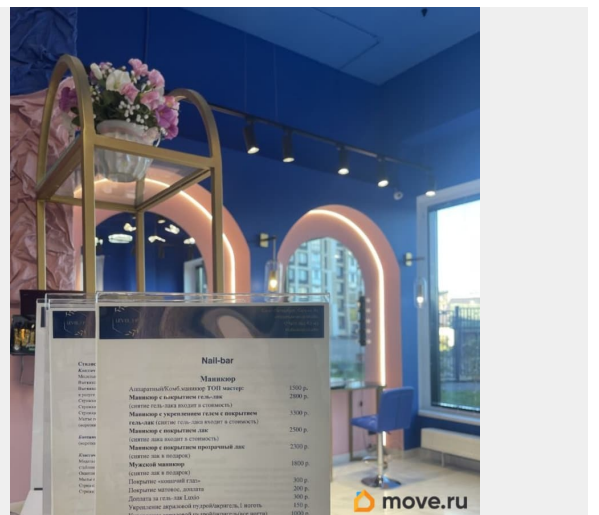
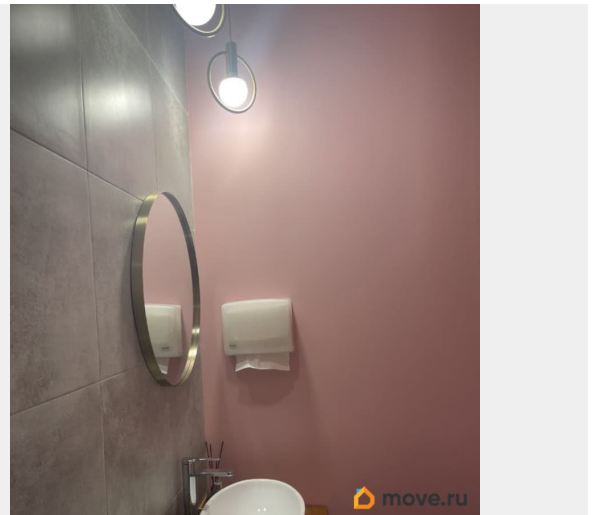
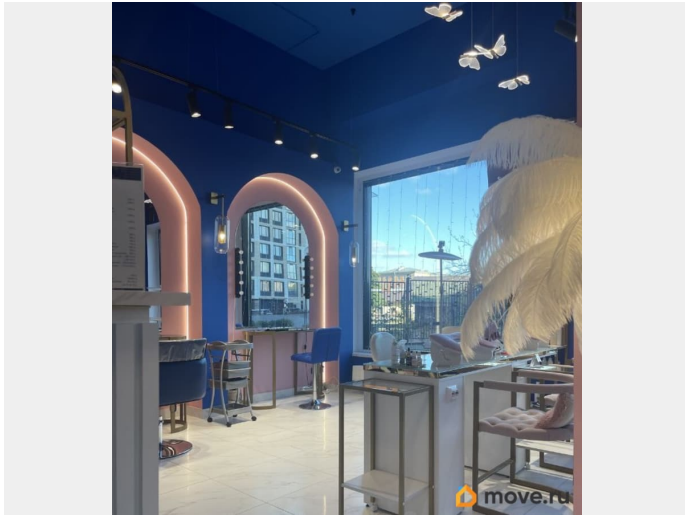
Жилой комплекс Лиговский 232 находится на Лиговском проспекте, рядом с улицами Расстанная, Тосина, Камчатская и платформой «Боровая», недалеко от Московского проспекта, набережной Обводного канала и автовокзала Санкт-Петербурга. От «Первого квартала» Ligovsky City до Витебского вокзала можно доехать за пять минут, до центра Северной столицы - за десять минут. Близость к центру и основным транспортным магистралям - главное преимущество проекта. До метро «Обводной

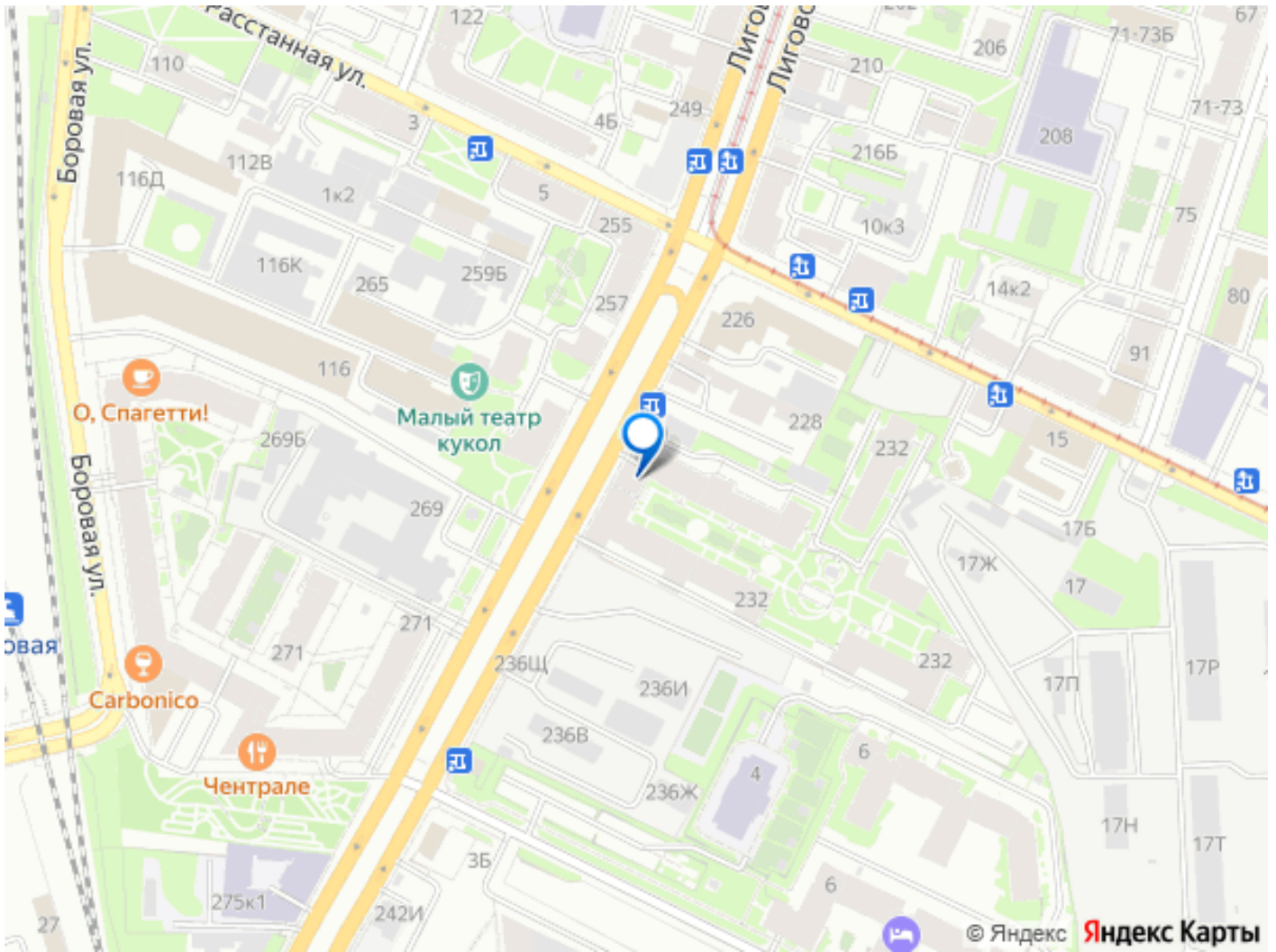
для заметок



канал» - 10 минут пешком, до станции «Фрунзенская» - 15 минут. Через несколько лет жители будут добираться до метро за 2 минуты - город построит станцию «Боровая». Лиговский проспект - одна из главных магистралей города, которая обеспечивает хорошую транспортную доступность района. Рядом располагаются два детских сада, две школы, поликлиника, высшие учебные заведения, супермаркеты, театры, торгово-развлекательные, выставочные и бизнес-центры, спортивные объекты, кафе и рестораны. С уже существующим бизнесом ! Или без ! нежилое помещение с отдельным входом с улицы, ремонт под арендатора, 15кВт, под офис, магазин, сферу услуг, пункт выдачи, без комиссии, 1 этаж, панорамные окна, пожарная сигнализация, все коммуникации, парковка, доступ 24 часа. Предлагается в аренду помещение под офис, магазин, сферу услуг, пункт выдачи в Центральном районе со следующими характеристиками: 1) Тип аренды: прямая аренда. БЕЗ КОМИССИИ! АГЕНТОВ ПРОСЬБА НЕ БЕСПОКОИТЬ! 2) Площадь помещения: 65 м 2 3) Коммуникации: отопление, туалет, телефон, интернет, 15 кВт, охранная сигнализация. 4) Пол в помещении: бетонная стяжка. 5) Высота: 4 метра. Пожарная сигнализация. 6) Этаж: 1 этаж. 7) Парковка: есть. 8) Подъезд автотранспорта: есть. 9) Охрана/доступ: 24/7 Рядом располагаются два детских сада, две школы, поликлиника, высшие учебные заведения, супермаркеты, театры, торгово-развлекательные, выставочные и бизнес-центры, спортивные объекты, кафе и рестораны. Надежность застройщика GlogaX основана в 2014 году, специализируется на строительстве жилых комплексов, коммерческой недвижимости и объектов социальной инфраструктуры.

Портфель компании в Санкт-Петербурге,
 Москве и Московской области насчитывает
 более 2, 5 млн м, в активной





Move.ru - вся недвижимость России