

Создано: 16.07.2025 в 23:46

Обновлено: 11.04.2026 в 03:44

**Санкт-Петербург, Московская улица, 25**

**87 620 ₹**

Санкт-Петербург, Московская улица, 25

Округ

[СПБ, Пушкинский район](#)

Улица

[улица Московская](#)

**ТП - Торговое помещение**

Общая площадь

68.4 м<sup>2</sup>

**Детали объекта**

Тип сделки

Сдаю

Раздел

[Коммерческая недвижимость](#)

**Описание**

Собственник предлагает в аренду небольшое торговое помещение площадью 68,4 кв. м на 1-ом этаже ТК «Гостиный Двор». Адрес: ул. Московская, д. 25. Отличное место для открытия магазина магических товаров, ритуальных принадлежностей, эзотерической литературы и аксессуаров. Преимущества:

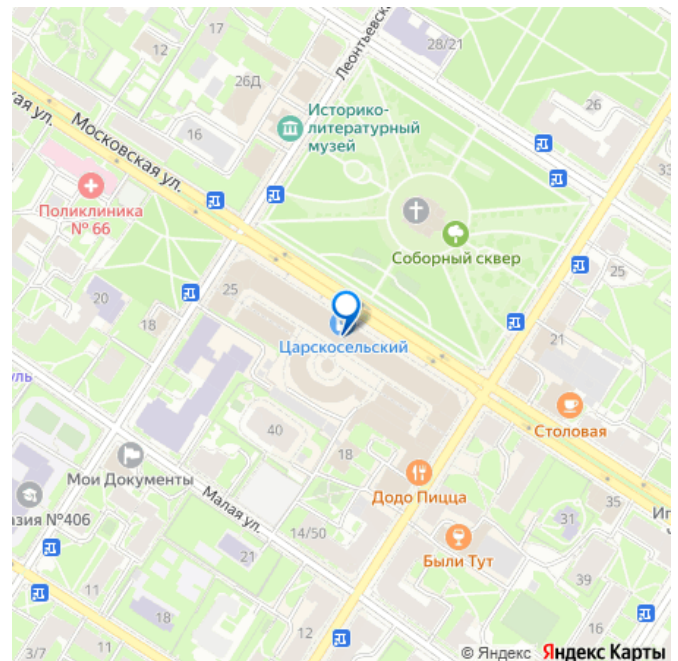
- 1) Высокий пешеходный трафик — постоянное привлечение клиентов.
- 2) Возможность размещения рекламной вывески на фасаде ТК для привлечения внимания.
- 3) Расположение вблизи зеленых зон: Соборный сквер, Лицейский садик,

<https://spb.move.ru/objects/9288448977>

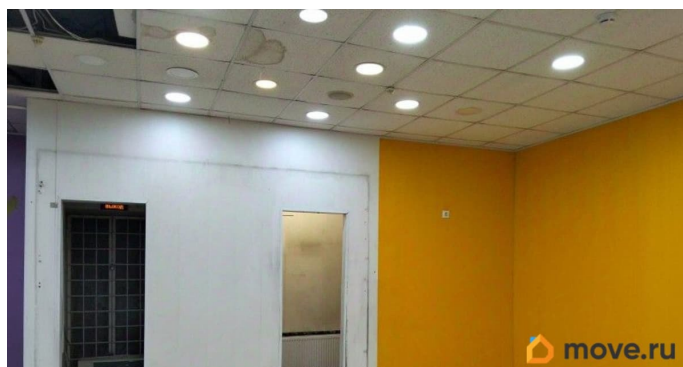
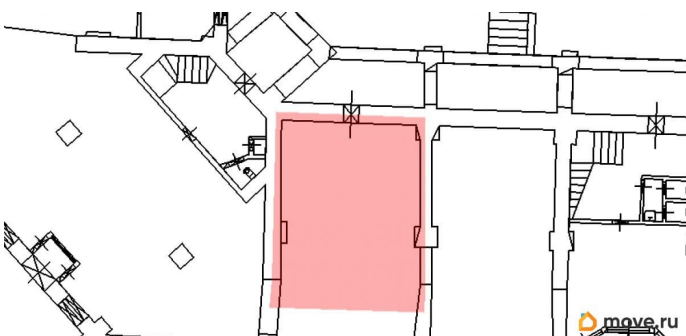
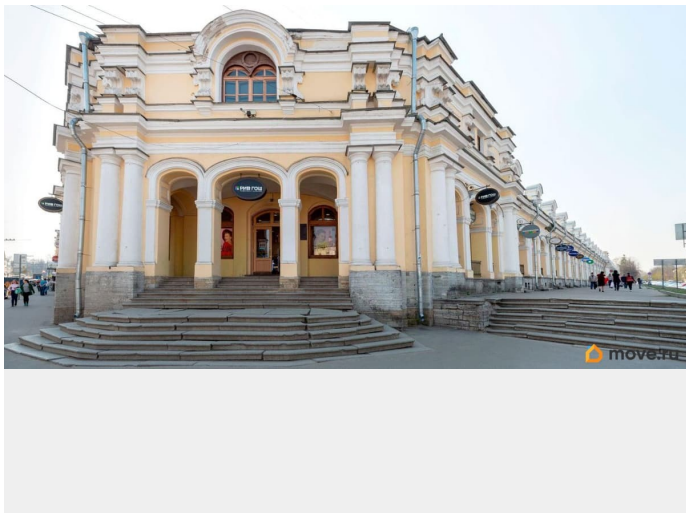
**Финдерент, Финдерент**

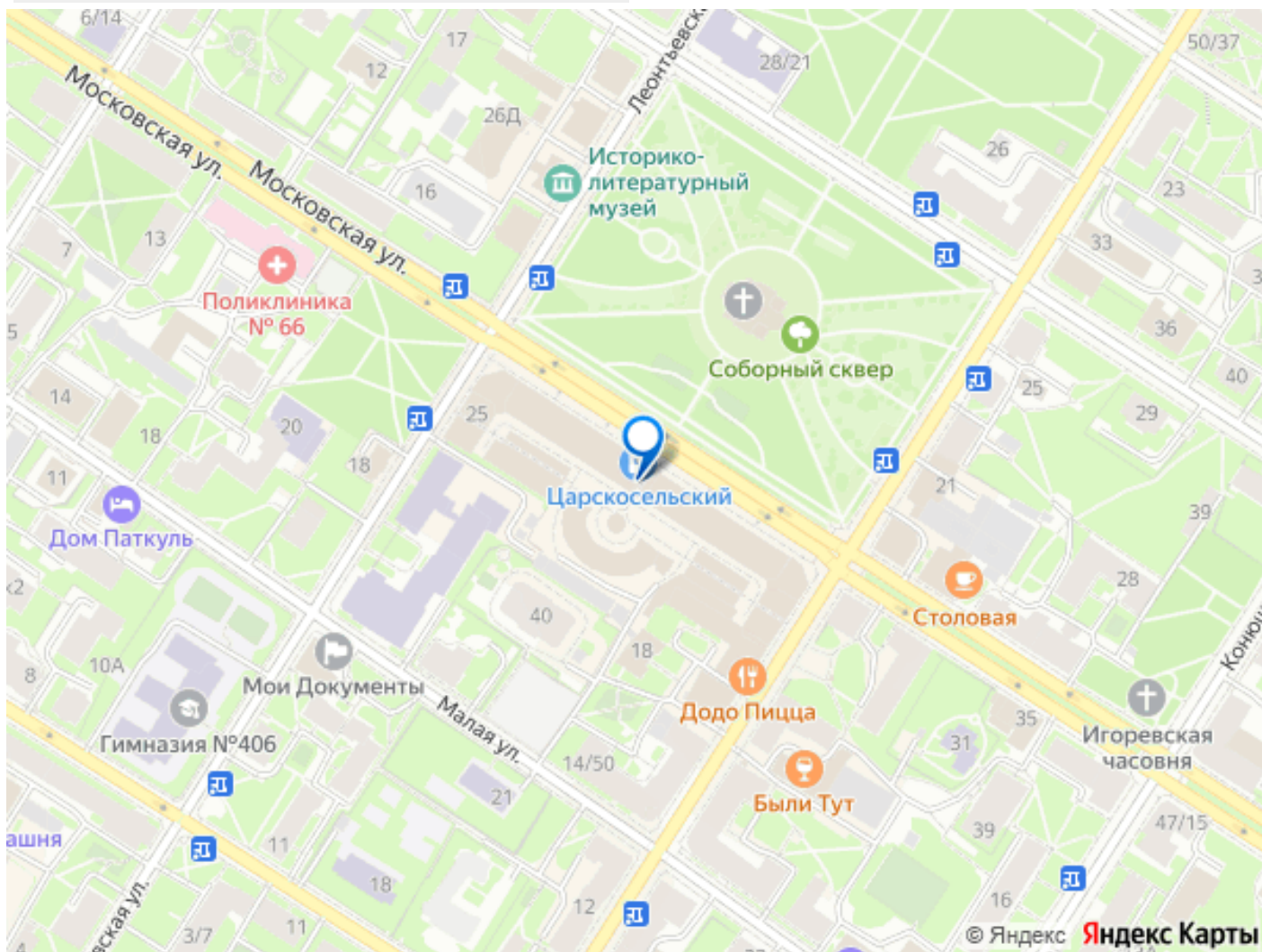
**79816893902**

для заметок



Александровский парк — благоприятная атмосфера для тематического магазина. 4) В пешей доступности остановки общественного транспорта и ж/д станция «Царское Село». 5) Безопасность: ведется круглосуточная охрана, установлены датчики пожарной сигнализации и видеонаблюдение. Откройте свой магазин магических товаров в месте с высокой проходимостью и хорошими перспективами!





Move.ru - вся недвижимость России