

**Jensen Group, Jensen Group**

**79817715439**

**Санкт-Петербург, Невский проспект, 48**

**3 413 430 ₽**

Санкт-Петербург, Невский проспект, 48

Округ

[СПБ, Центральный район](#)

Улица

[проспект Невский](#)

**ТП - Торговое помещение**

Общая площадь

690 м<sup>2</sup>

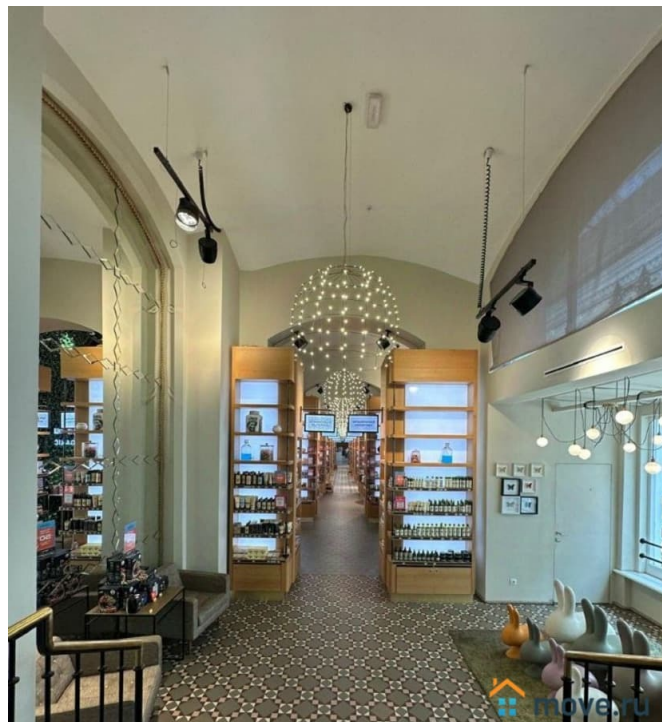
**Детали объекта**

Тип сделки

Сдаю

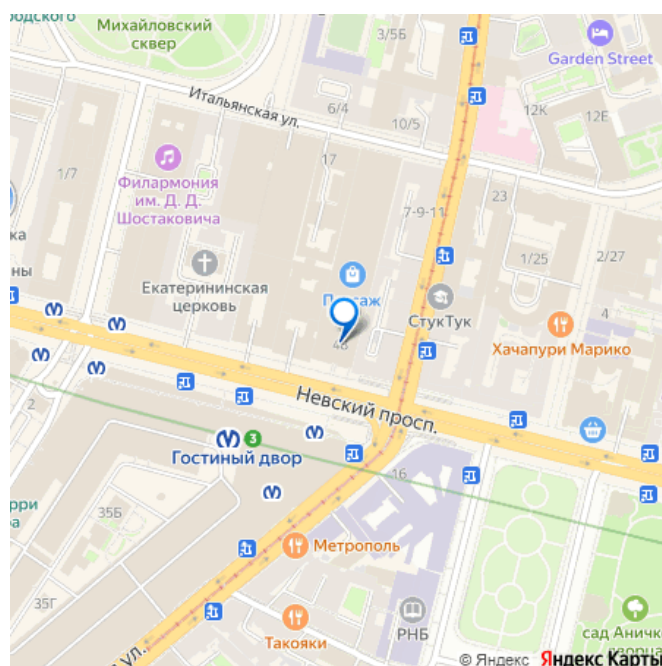
Раздел

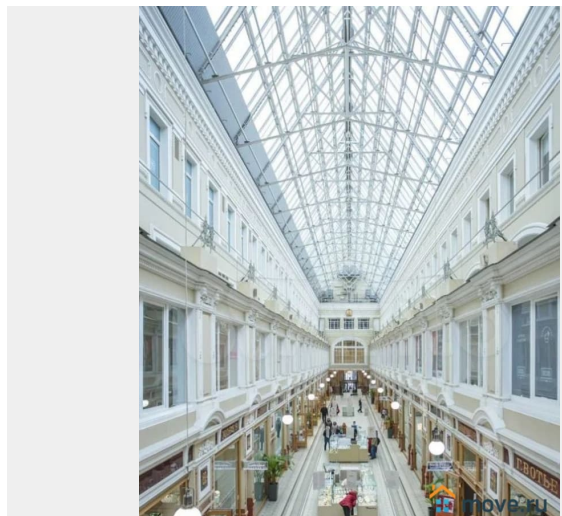
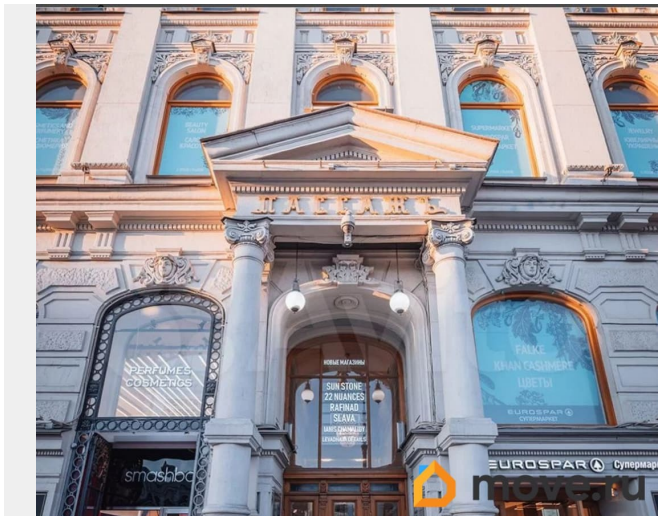
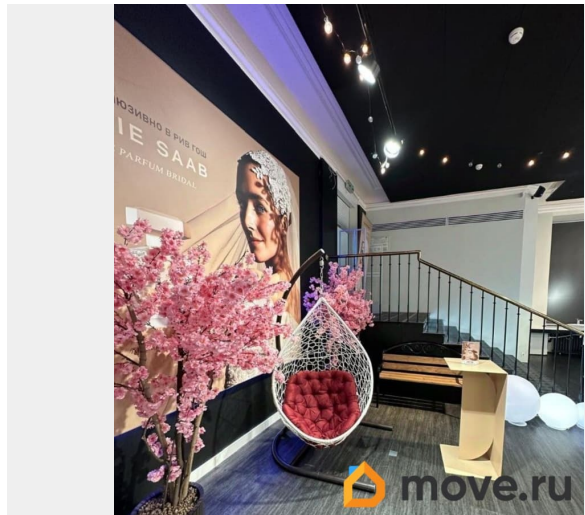
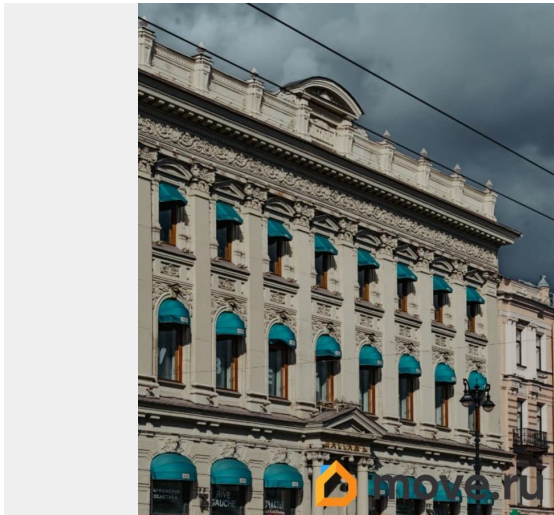
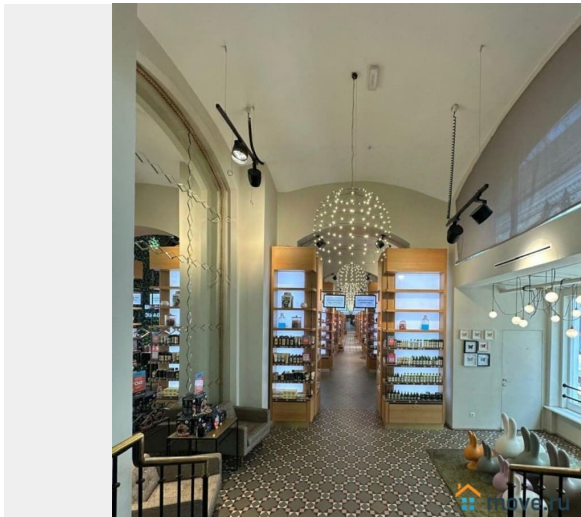
[Коммерческая недвижимость](#)



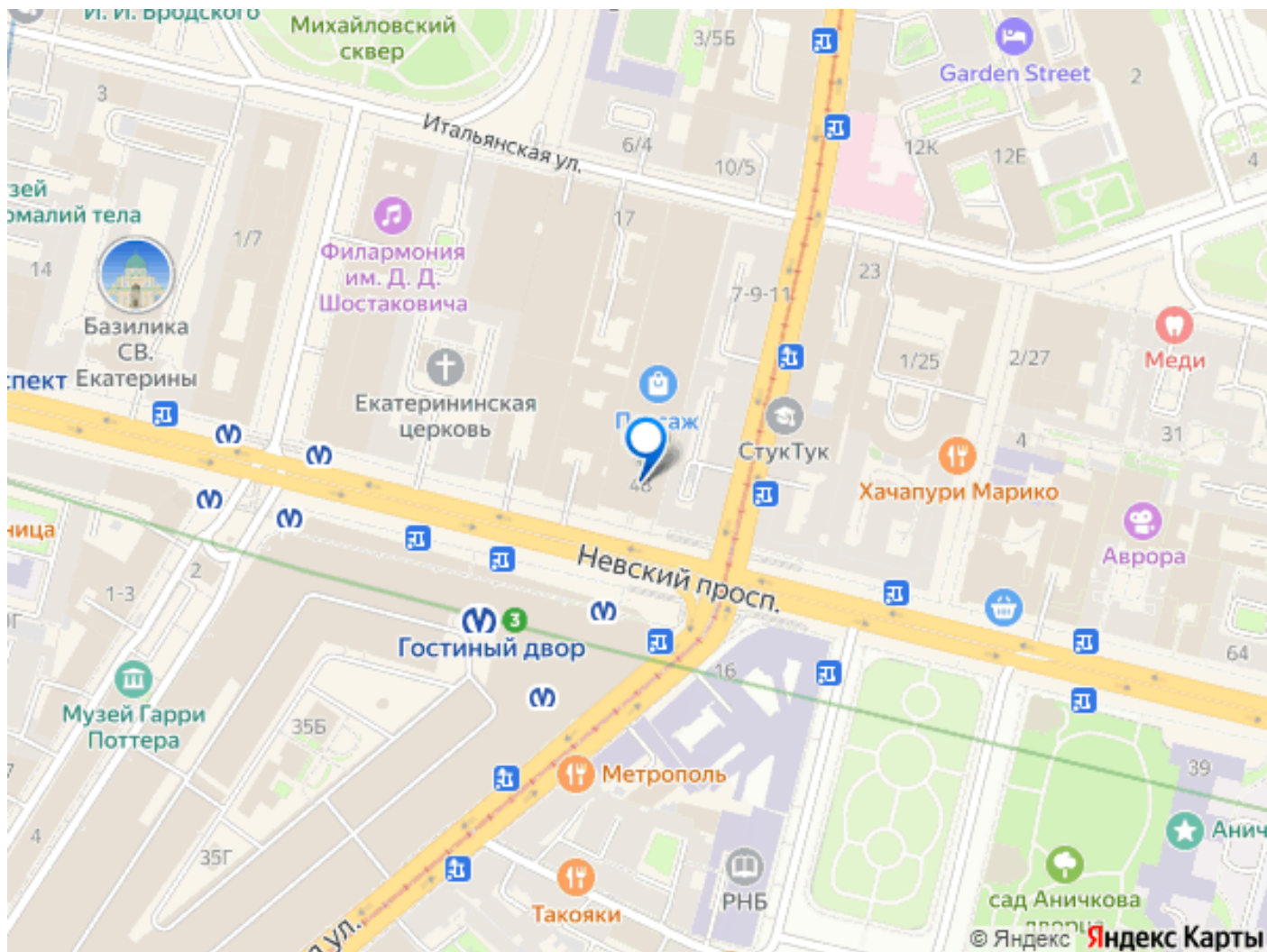
## Описание

Торговая площадь 690 м?, расположенное на 2 этаже ТД «Пассаж», напротив метро Гостиный Двор. Можно арендовать часть помещения от 100 м?. Посещаемость Торгового Дома «Пассаж» 10 000 - 15 000 чел. / день. В ТД расположены разнообразные магазины - продуктовый гипермаркет Eurospar (цокольный этаж), магазин текстиля Togas, рестораны «Счастье» и Tiger Lily, «NOBZ» и многие другие. От собственника, без комиссий.









Move.ru - вся недвижимость России