

Санкт-Петербург, Невский проспект, 48

**2 863 500 ₺**

Санкт-Петербург, Невский проспект, 48

Округ

[СПБ, Центральный район](#)

Улица

[проспект Невский](#)

### ТП - Торговое помещение

Общая площадь

690 м<sup>2</sup>

### Детали объекта

Тип сделки

Сдаю

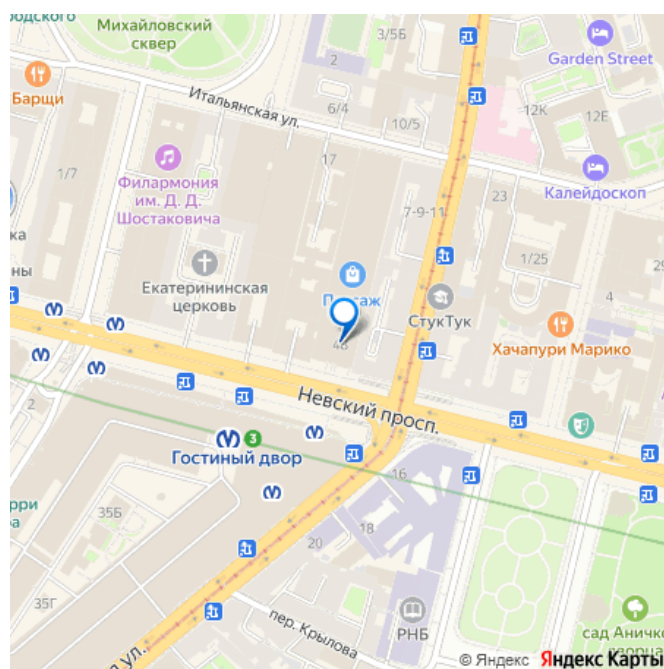
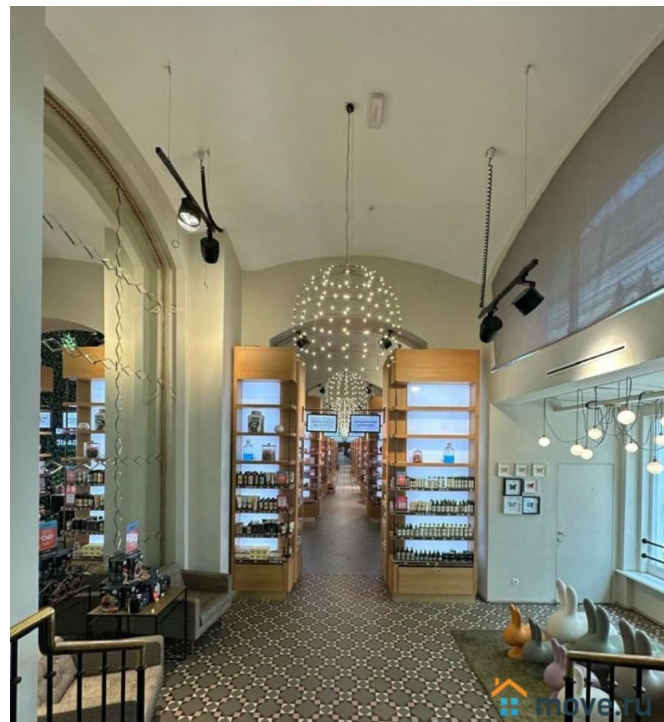
Раздел

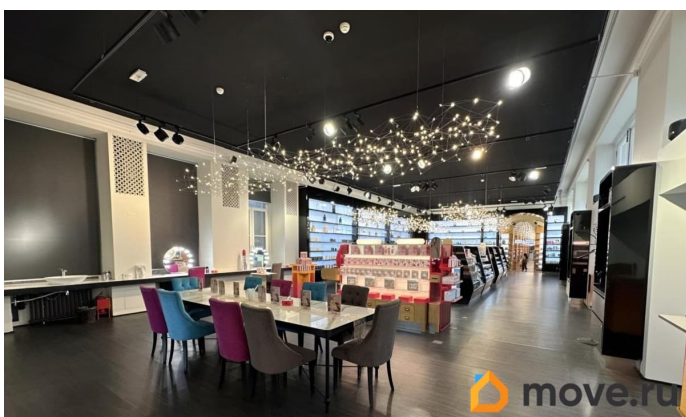
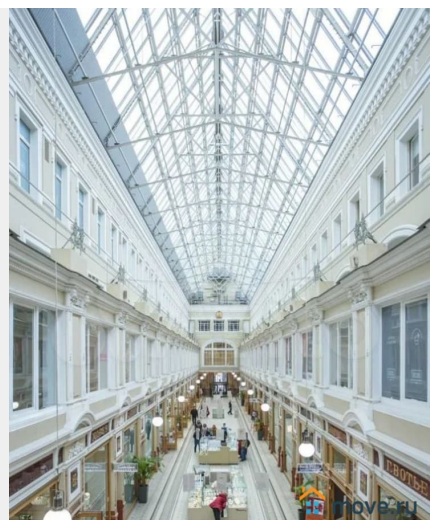
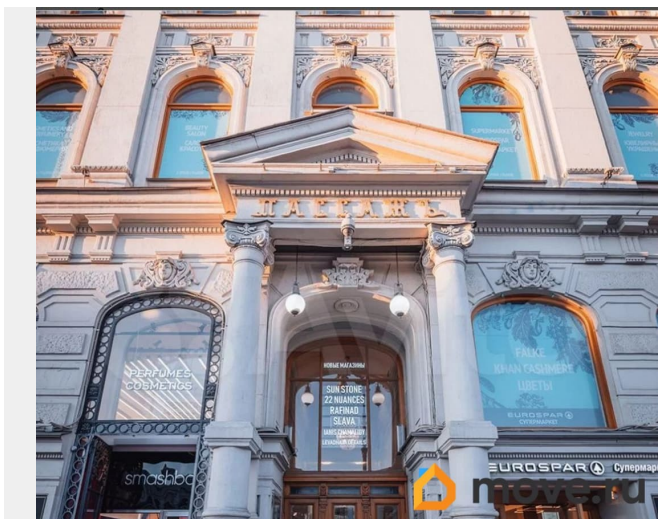
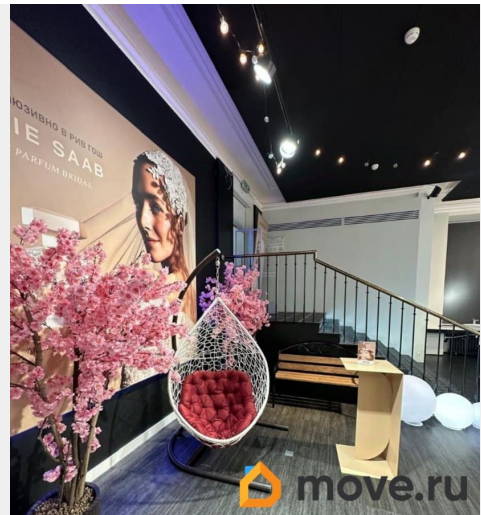
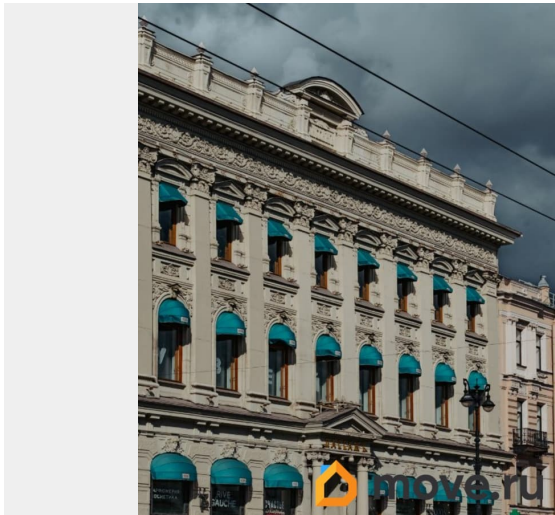
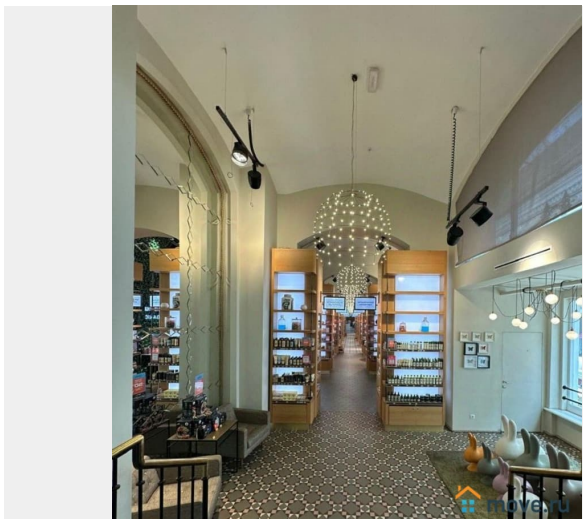
[Коммерческая недвижимость](#)

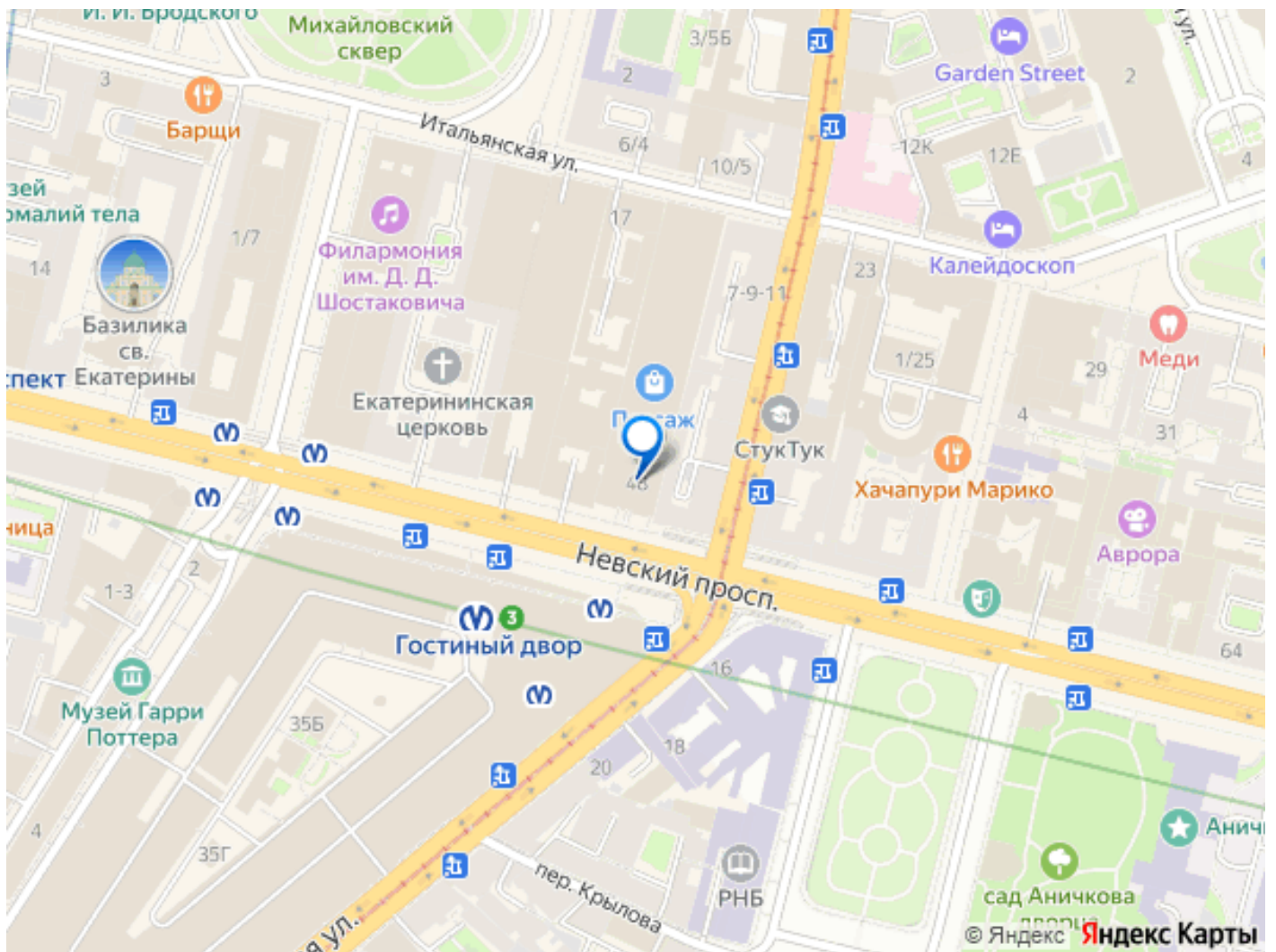
### Описание

Торговая площадь 498 м<sup>2</sup>, расположенное на 2 этаже ТД «Пассаж», напротив метро Гостиный Двор. Можно арендовать часть помещения от 100 м<sup>2</sup>. Посещаемость Торгового Дома «Пассаж» 10 000 - 15 000 чел. / день. В ТД расположены разнообразные магазины - продуктовый гипермаркет Eurospar (цокольный этаж), магазин текстиля Togas, рестораны «Счастье» и Tiger Lily, «NOBZ» и многие другие. От собственника, без комиссий.

для заметок







Move.ru - вся недвижимость России