

Создано: 17.09.2024 в 14:56

Обновлено: 28.01.2026 в 18:14

<https://spb.move.ru/objects/9288448669>

**Финдерент, Финдерент**

**79816893902**

**Санкт-Петербург, Московская улица, 25**

**26 432 ₽**

Санкт-Петербург, Московская улица, 25

Округ

[СПБ, Пушкинский район](#)

Улица

[улица Московская](#)

**ТП - Торговое помещение**

Общая площадь

82.6 м<sup>2</sup>

**Детали объекта**

Тип сделки

Сдаю

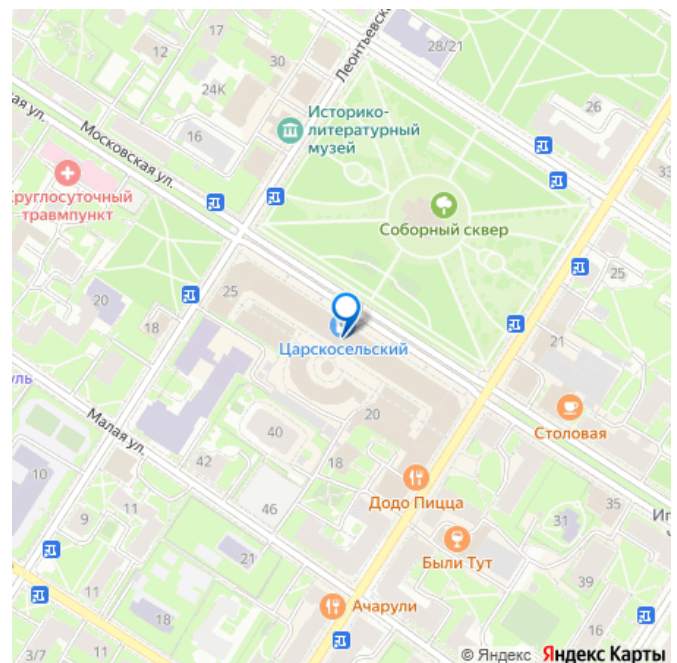
Раздел

[Коммерческая недвижимость](#)

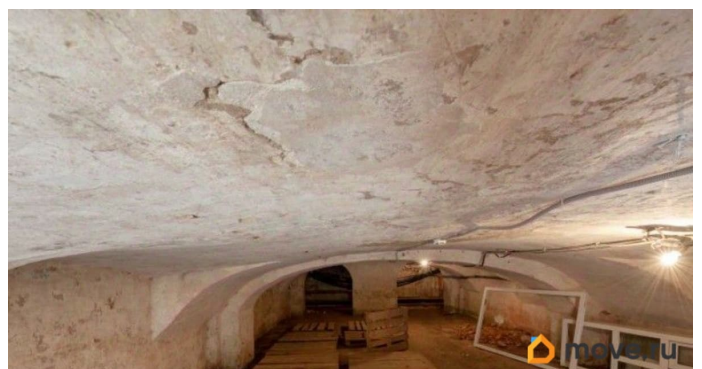
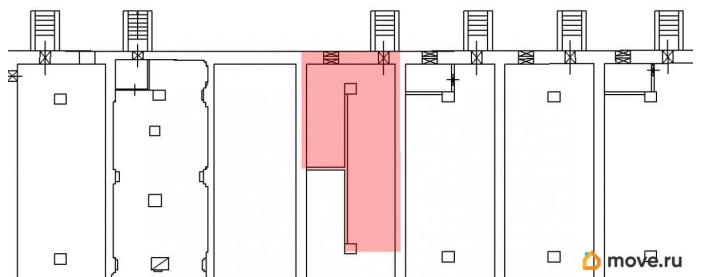
**Описание**

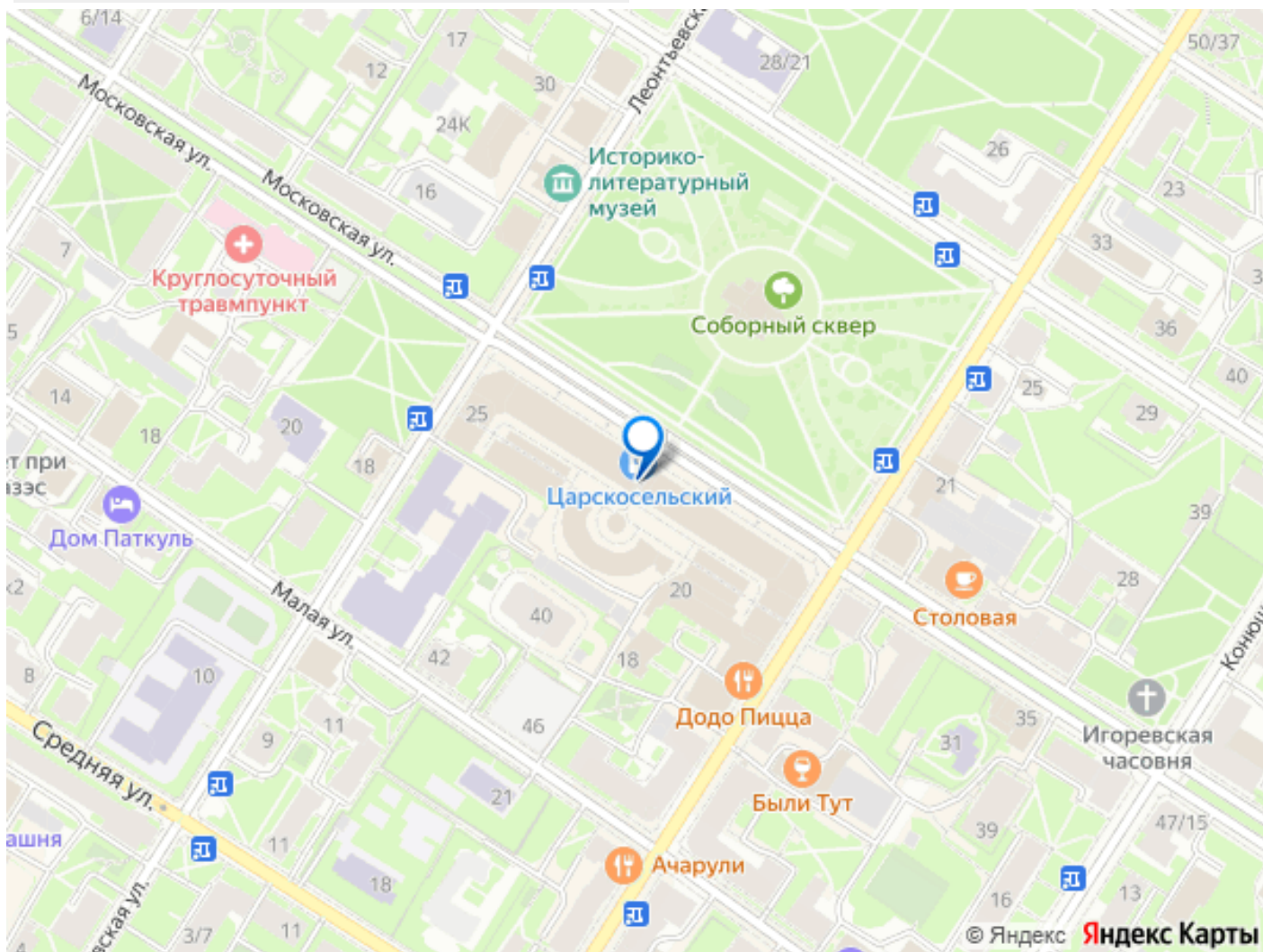
В аренду от собственника сдается помещение площадью 82,6 кв. м под магазин. Внутри ровные бетонные пол и стены, проведены электричество и освещение. Дополнительно оплачивается доступ к высокоскоростному интернету и телефонии. В целях обеспечения высокого уровня безопасности осуществляется круглосуточная охрана. Ведется видеонаблюдение, установлены датчики автономной системы пожаротушения. Инфраструктура комплекса представлена магазинами, кафе и салонами красоты.

для заметок



Помещение расположено в подвале торгового комплекса «Гостиный Двор» в городе Пушкин. Рядом пролегают Оранжерейная улица и Московское шоссе, Октябрьский бульвар. В нескольких минутах ходьбы есть остановки наземного общественного транспорта. В пешей доступности множество зеленых зон, например, Александровский и Екатерининский парки. Вход в помещение через рынок. Доступ в помещение соответствует режиму работы рынка: пн.-суб.: 8:00-19:00, вс.: 8:00-17:00. 2-й пн. месяца - санитарный день.





Move.ru - вся недвижимость России