

Создано: 31.03.2026 в 14:02

Обновлено: 01.04.2026 в 04:37

Санкт-Петербург, Московская улица, 25

**421 455 ₺**

Санкт-Петербург, Московская улица, 25

Округ

[СПБ, Пушкинский район](#)

Улица

[улица Московская](#)

**ТП - Торговое помещение**

Общая площадь

844 м<sup>2</sup>

**Детали объекта**

Тип сделки

Сдаю

Раздел

[Коммерческая недвижимость](#)

**Описание**

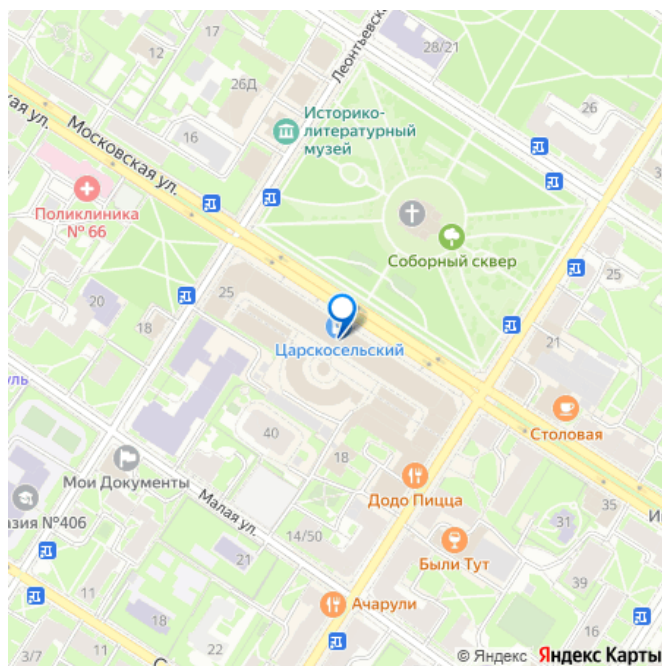
Торговый центр Гостиный двор расположен в центральной части города Пушкин по адресу: улица Московская, 25. Он находится рядом с улицей Оранжерейной, Октябрьским бульваром, Софийским бульваром и Московским шоссе. Налоговая: 20. Лифты: Нет. Вентиляция: Приточно-вытяжная. Кондиционирование: Сплит-системы. Безопасность: Контроль доступа, Система пожаротушений, Видеонаблюдение. Парковка: Наземная. Описание помещения: Потолок подвесной типа Армстронг, окрашенные стены, кафель на полу. Площадь

<https://spb.move.ru/objects/9292919091>

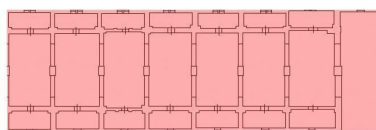
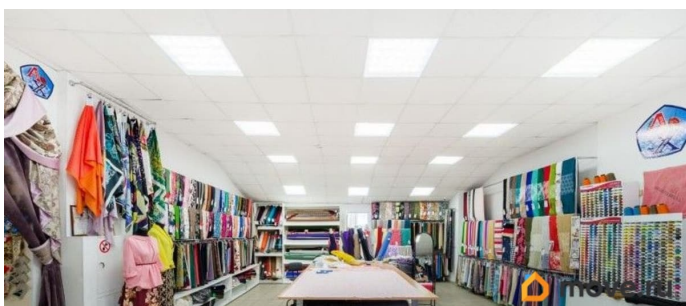
**РЕНТАВИК Аг-во, Рентавик**

**79337869418**

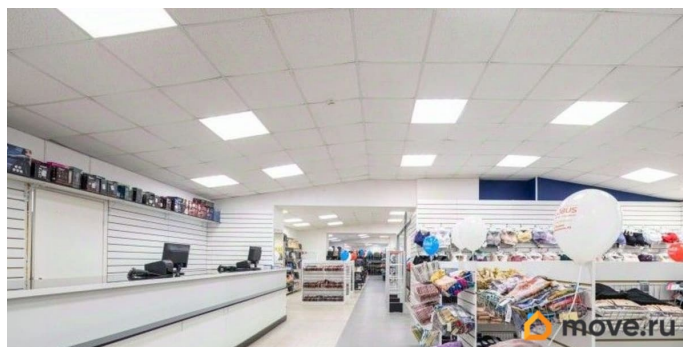
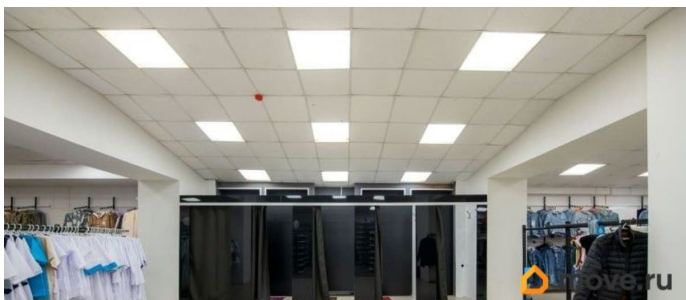
для заметок

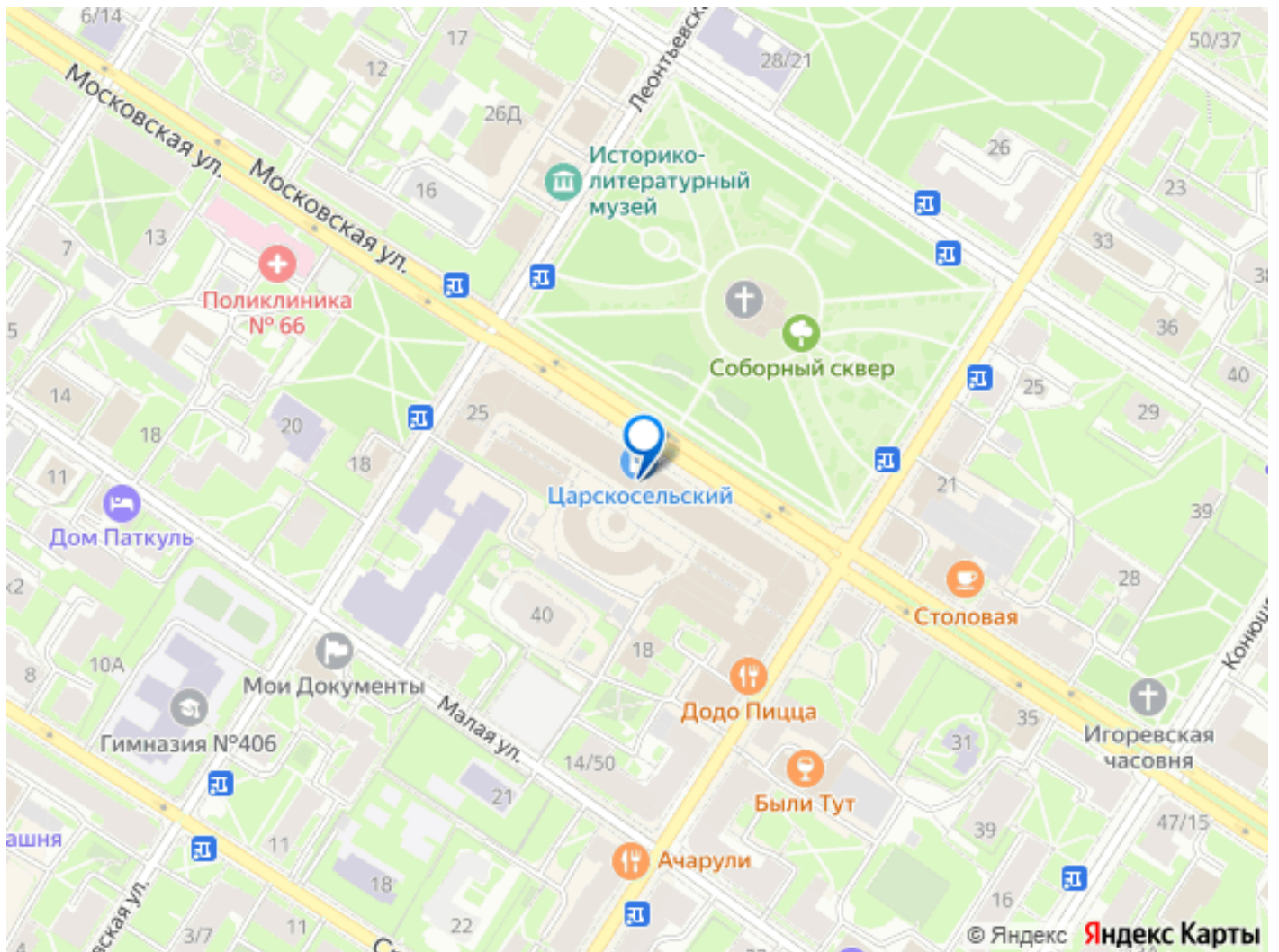


включает в себя, торговые залы, кассовую зону, небольшие складские помещения.  
Возможность размещения рекламной вывески на фасаде ТК. Планировка: смешанная. Типовой ремонт. Тип налогообложения: С НДС. Лот 55782-87



 move.ru





Move.ru - вся недвижимость России