

Создано: 11.11.2025 в 15:29

Обновлено: 28.01.2026 в 15:42

Санкт-Петербург, Гражданская улица, 16

220 000 ₽

Санкт-Петербург, Гражданская улица, 16

Округ

[СПБ, Адмиралтейский район](#)

Улица

[улица Гражданская](#)

ТП - Торговое помещение

Общая площадь

85.4 м²

Детали объекта

Тип сделки

Сдаю

Раздел

[Коммерческая недвижимость](#)

Описание

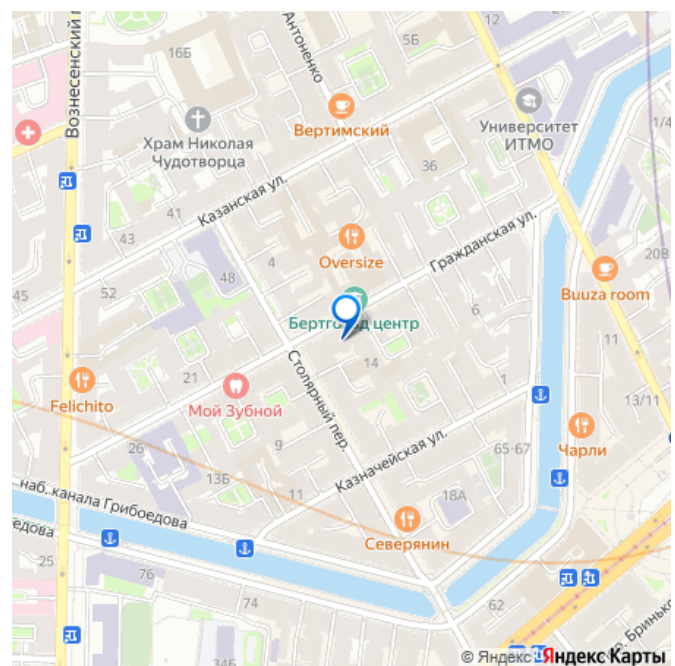
Аренда торгового помещения в центре Питера! 85 м² на Гражданской улице, дом 16. Витринные окна. Напротив Бертгольд Центра. Не просто помещение, а точка притяжения в самом сердце Петербурга! Уникальное предложение для тех, кто ценит статус, поток и энергию городского центра. Сдаётся в аренду стильное торговое помещение на первом этаже в знаковом районе Петербурга. Адрес — ваше ключевое преимущество: Санкт-Петербург, Гражданская улица, дом 16. Вы находитесь не просто на проходной улице — вы в

<https://spb.move.ru/objects/9288494165>

Кирилл Акиншин, Кирилл Акиншин

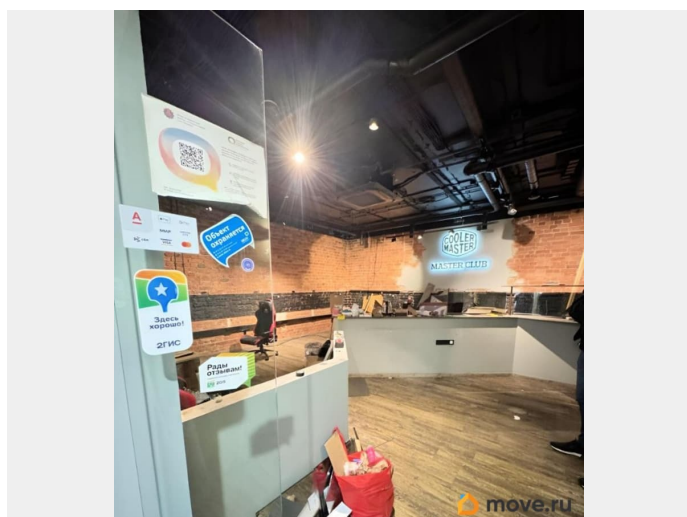
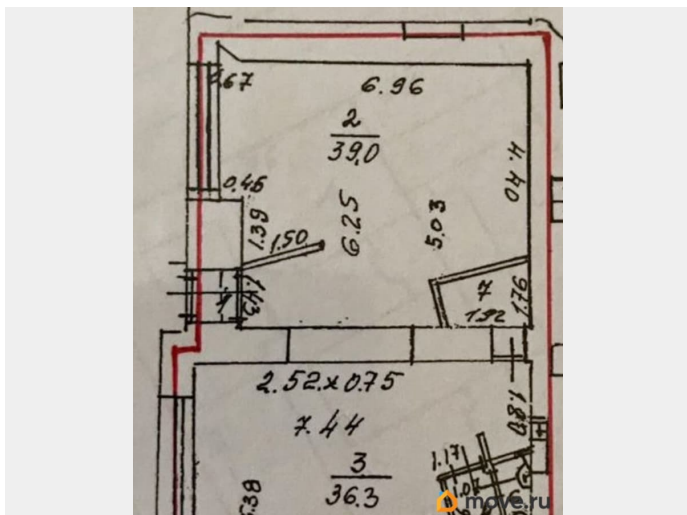
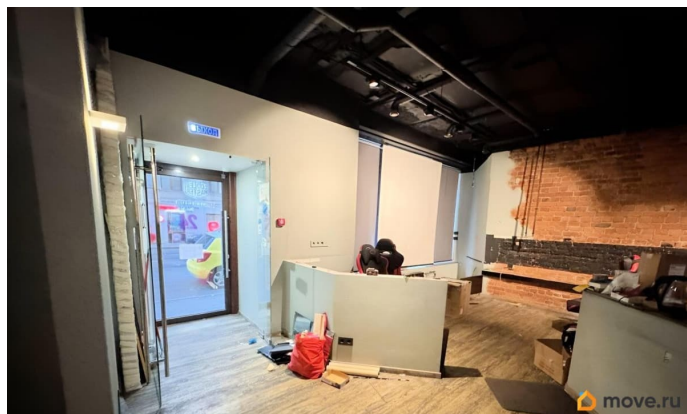
79112253645

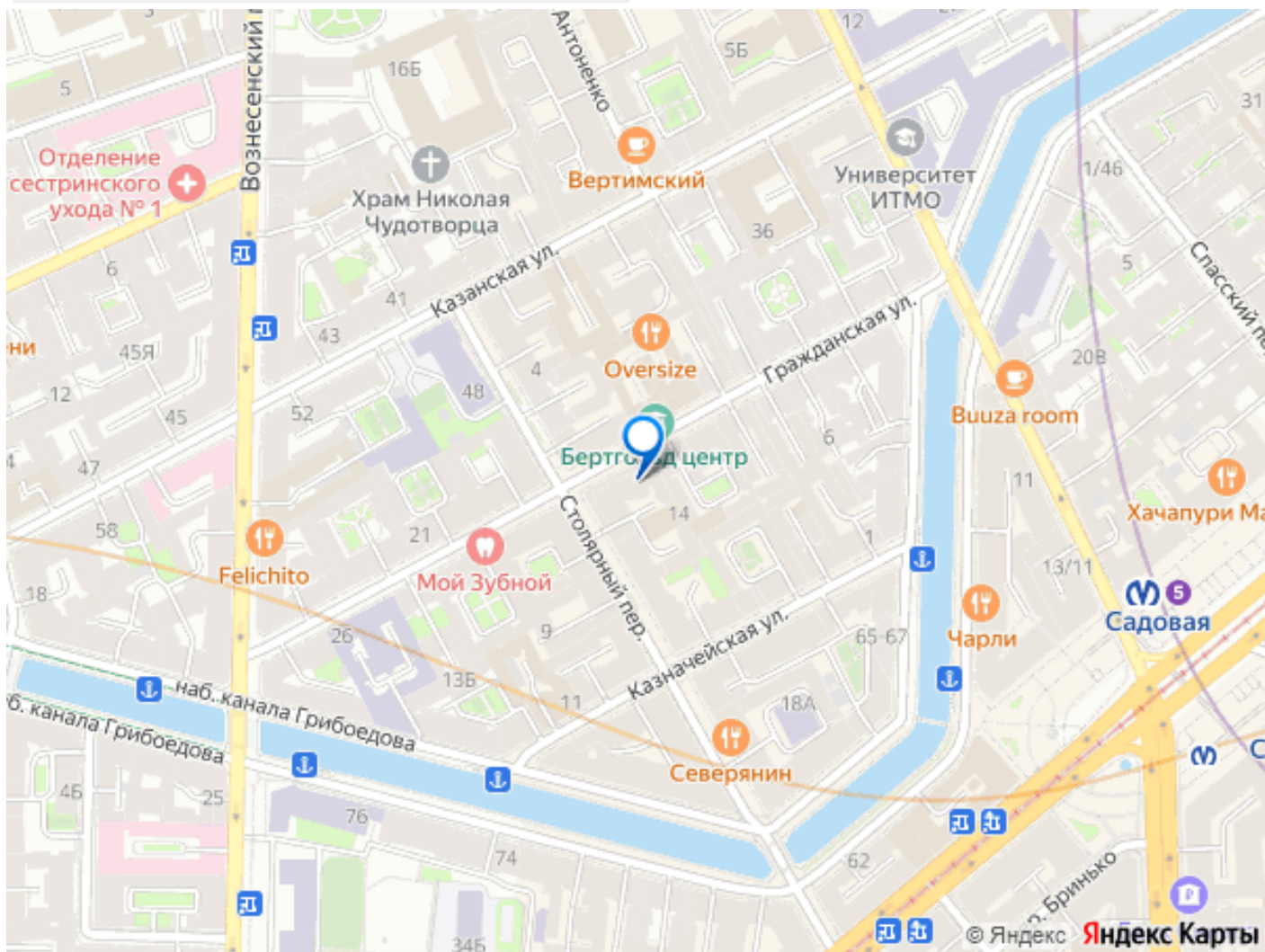
для заметок



эпицентре культурной и туристической жизни. Вашими соседями станут модные бары, галереи, кофейни и творческие пространства Сенной площади и окрестностей. Ваша визитная карточка — напротив Бертгольд Центра! Прямо напротив вашего помещения расположен один из главных локальных аттракт — Бертгольд Центр. Это значит, что вы получаете в распоряжение постоянный поток лояльной, платежеспособной аудитории: туристов, горожан и ценителей современной культуры, которые уже настроены на траты и новые впечатления. Ваша витрина будет всегда на виду. Технические возможности для любого бизнеса: Площадь: 85 кв.м — идеальный метраж для создания уютного и функционального пространства. Планировка: Первый этаж с панорамными витринными окнами. Ваш товар или интерьер будут работать на вас 24/7, привлекая внимание даже с закрытыми дверями. Электричество: Подключенная мощность 25 кВт. Этого достаточно для оборудования кафе, кофейни, пекарни, салона, шоу-рума или любого другого проекта. Вентиляция и кондиционирование уже установлены в помещении. Для кого это идеальное место? Современная кофейня или кондитерская Небольшой ресторан или гастронаб Шоу-рум дизайнерской одежды или украшений, галерея Цветочная лавка премиум-класса Косметический, винный или парфюмерный бутик А также для вашей гениальной бизнес-идеи! Почему это выгодно? Готовый пешеходный трафик от метро «Садовая», «Сенная площадь», «Спасская». Уникальный архитектурный ансамбль и атмосфера исторического центра. Яркая, запоминающаяся локация с высокой узнаваемостью. Мгновенный старт — не

нужно «раскачивать» место с нуля. Ваш бренд достоин лучшей локации! Готовы показать помещение и обсудить условия лично. Это не просто аренда квадратных метров. Это аренда потока, атмосферы и успеха. Не упустите шанс запустить свой проект в точке, где история Петербурга встречается с его динамичным настоящим.





Move.ru - вся недвижимость России