

Создано: 29.07.2025 в 13:41

Обновлено: 09.02.2026 в 21:32

<https://spb.move.ru/objects/9286658913>

Агент

79819021602

**Санкт-Петербург, проспект Просвещения,
83**

282 000 ₽

Санкт-Петербург, проспект Просвещения, 83

Округ

[СПБ, Калининский район](#)

Улица

[проспект Просвещения](#)

ТП - Торговое помещение

Общая площадь

94 м²

Детали объекта

Тип сделки

Сдаю

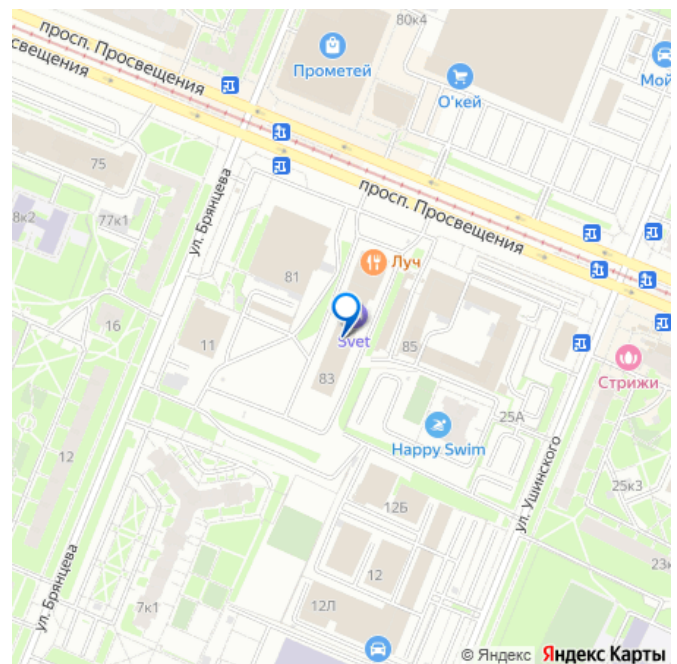
Раздел

[Коммерческая недвижимость](#)

Описание

Внимание стоимость снижена до нового года!!! SVET hotel предлагает вам стать своим партнером, арендовав на длительный срок фасадное коммерческое помещение 94 квадратных метра на первом этаже нового гостиничного комплекса SVET по адресу г. Санкт-Петербург, Калининский район, проспект Просвещения. дом 83 для развития вашего бизнеса. Возможно увеличение площади за счет смежного помещения до 170 квадратных метров. Помещение имеет витринные окна на Проспект Просвещения и

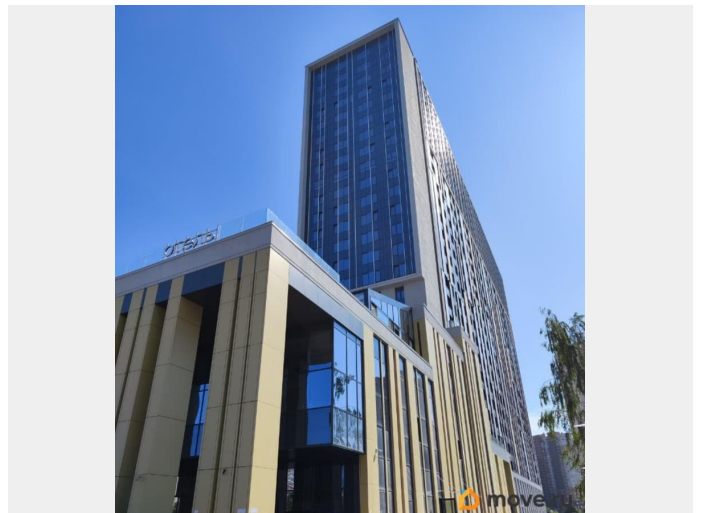
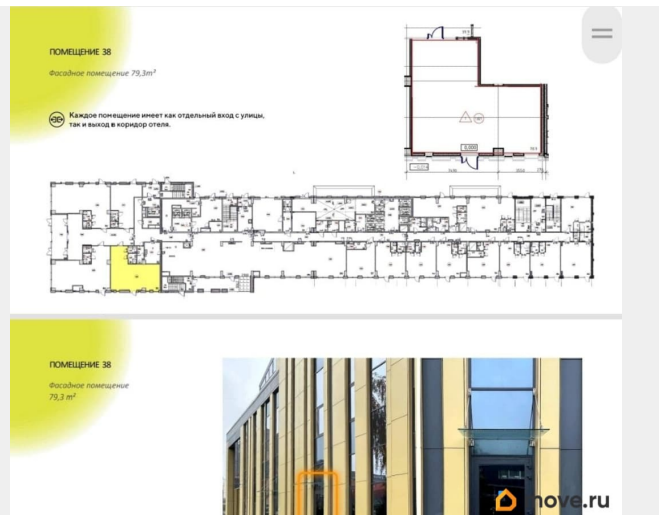
для заметок

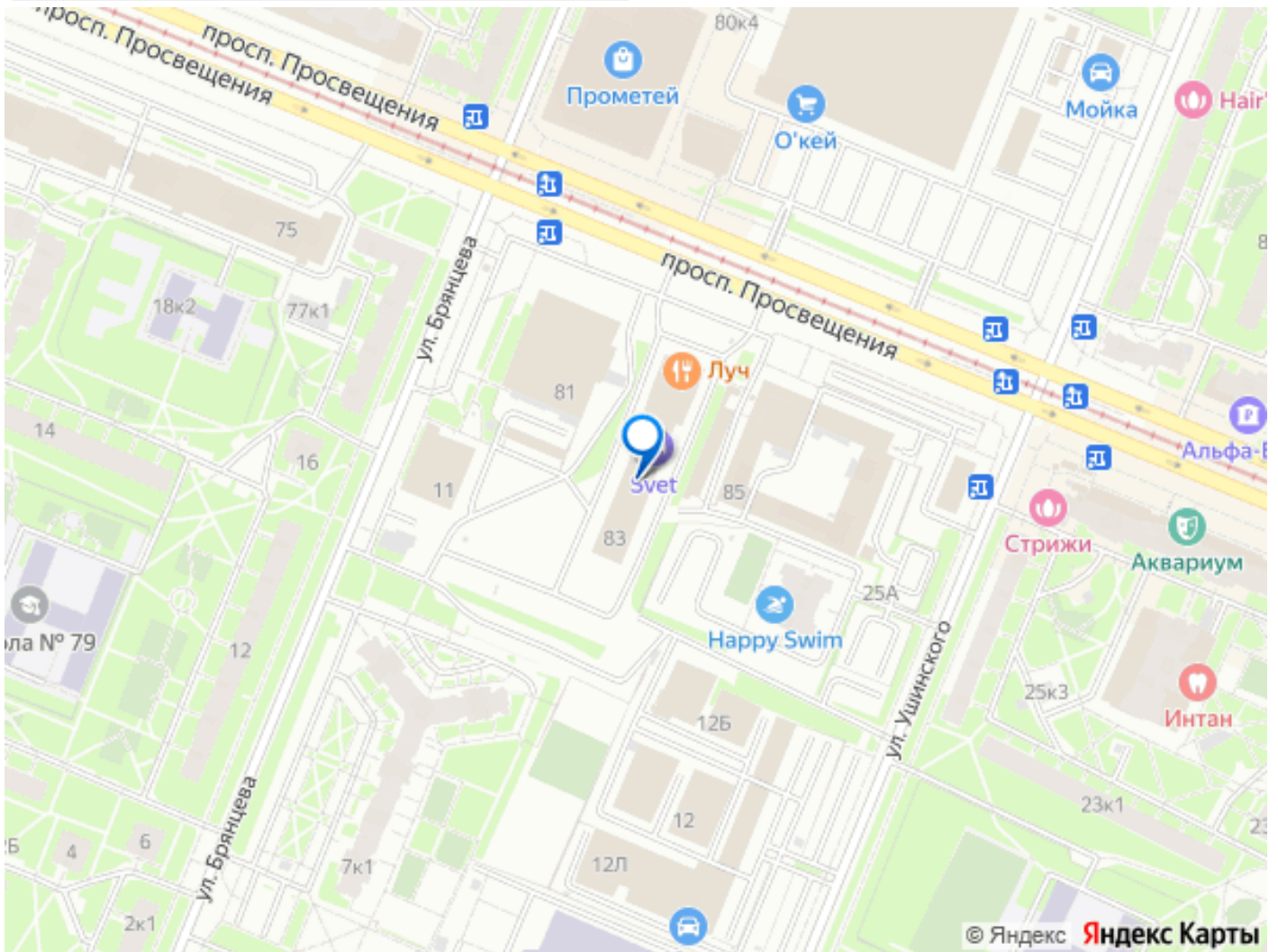
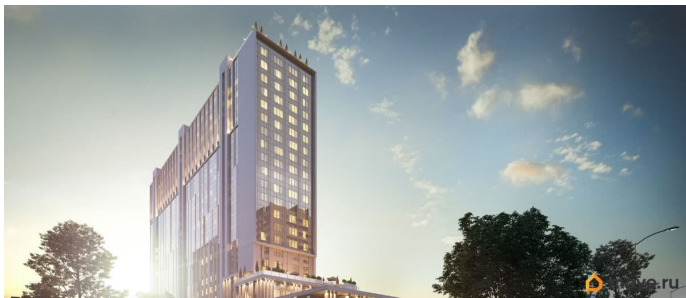


2 входа, один с улицы, второй - из центрального холла отеля, стеклянные панорамные двери. Помещение сдается в аренду с общей системой кондиционирования, вентиляции, сделаны выводы под водоотведение, канализацию, водоснабжение, отделка черновая. Открытие отеля планируется на сентябрь 2025 года. В отеле 810 номеров, часть из которых будет сдана в долгосрочную аренду, 2 ресторана, лобби бар, спортивный зал. На первом этаже гостиничного комплекса предполагается разместить не более 12 арендаторов различных направлений и ведущих подходящую концептуально под стиль отеля деятельность. Ищем партнерам по следующим направлениям бизнеса: - бьюти индустрия; - пункт выдачи заказов; - магазин по продаже алкогольной продукции; - винный бутик, - не продовольственные магазины; - сувениры; - аптека; - магазин; - салон для животных; - пекарни; - возможно, офисы продаж туристических услуг и т.д. В свою очередь рады предложить вам: - большой поток клиентов из числа гостей отеля; - пешеходный трафик от жилых массивов вокруг к проспекту Просвещения и в сторону метро Гражданский проспект, т.к. вокруг территории отеля не предполагается ограждений по периметру; - арендные каникулы, помощь в ремонтно-монтажных работах; - парковка для ваших клиентов; - вывески на фасаде отеля и размещение рекламных материалов в номерном фонде и холлах, коридорах, лобби, центрального и бокового входа отеля. Дополнительная информация по запросу. Арендная ставка без налога НДС. Стоимость обсуждается и индивидуально согласовывается. Рассмотрим любые ваши предложения. Просмотры возможны по предварительной

договоренности в дневное время.

Приглашаем к сотрудничеству риелторов,
брокеров.





Move.ru - вся недвижимость России