

🕒 Создано: 29.09.2025 в 19:08

🔄 Обновлено: 13.04.2026 в 04:43

Санкт-Петербург, Московская улица, 25

47 505 ₹

Санкт-Петербург, Московская улица, 25

Округ

[СПБ, Пушкинский район](#)

Улица

[улица Московская](#)

ТП - Торговое помещение

Общая площадь

95.2 м²

Детали объекта

Тип сделки

Сдаю

Раздел

[Коммерческая недвижимость](#)

Описание

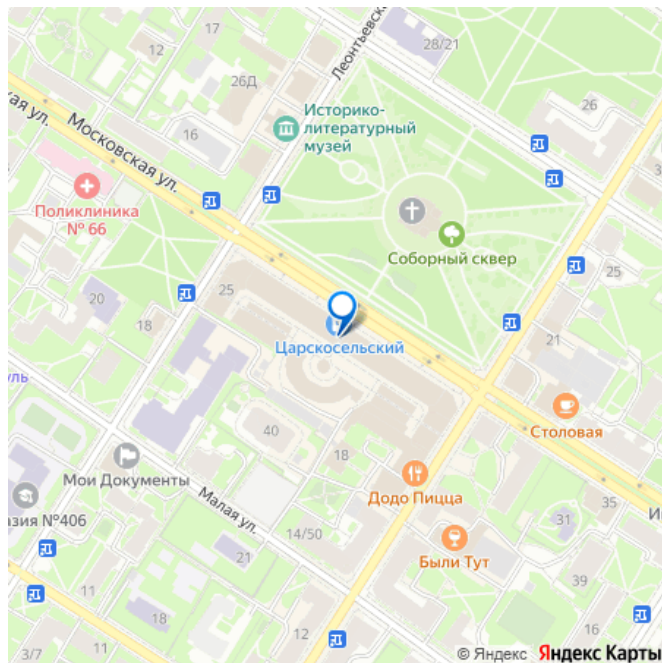
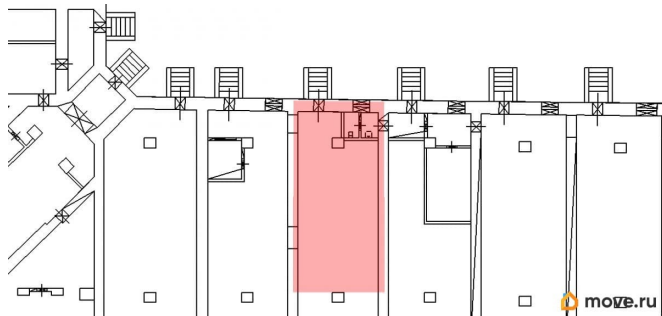
На Московской улице, д. 25 в городе Пушкине сдаётся в аренду торговая площадь 95,2 кв. м. Подвальное помещение находится в торговом центре «Гостиный Двор». Торговая площадь подойдёт под размещение цветочного магазина. В помещении толстые стены, сводчатые потолки. Большим плюсом для цветочного магазина является наличие ХВС и водоотведения. Удачная локация, которая популярна у жителей и гостей города. Можно разместить любые товары - за сохранность отвечает круглосуточная охрана. Дополнительно предоставляется

<https://spb.move.ru/objects/9288450634>

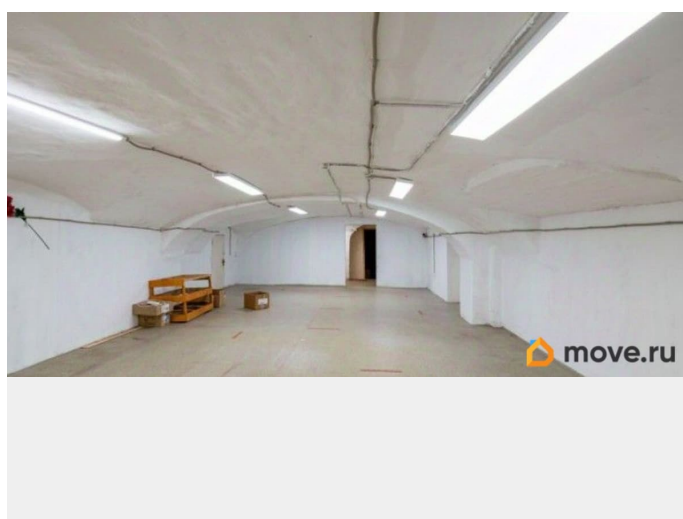
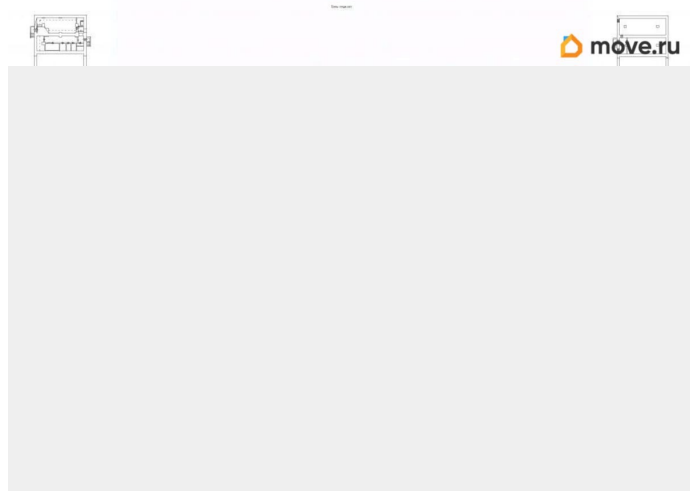
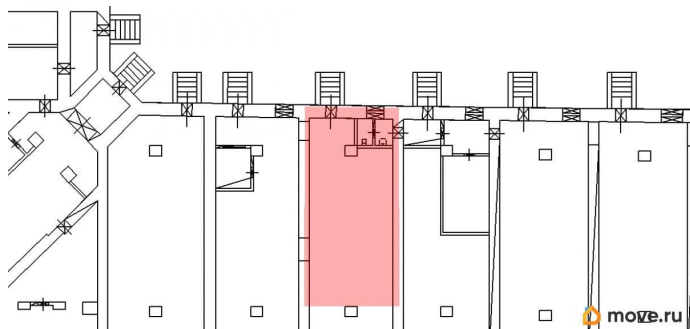
Финдерент, Финдерент

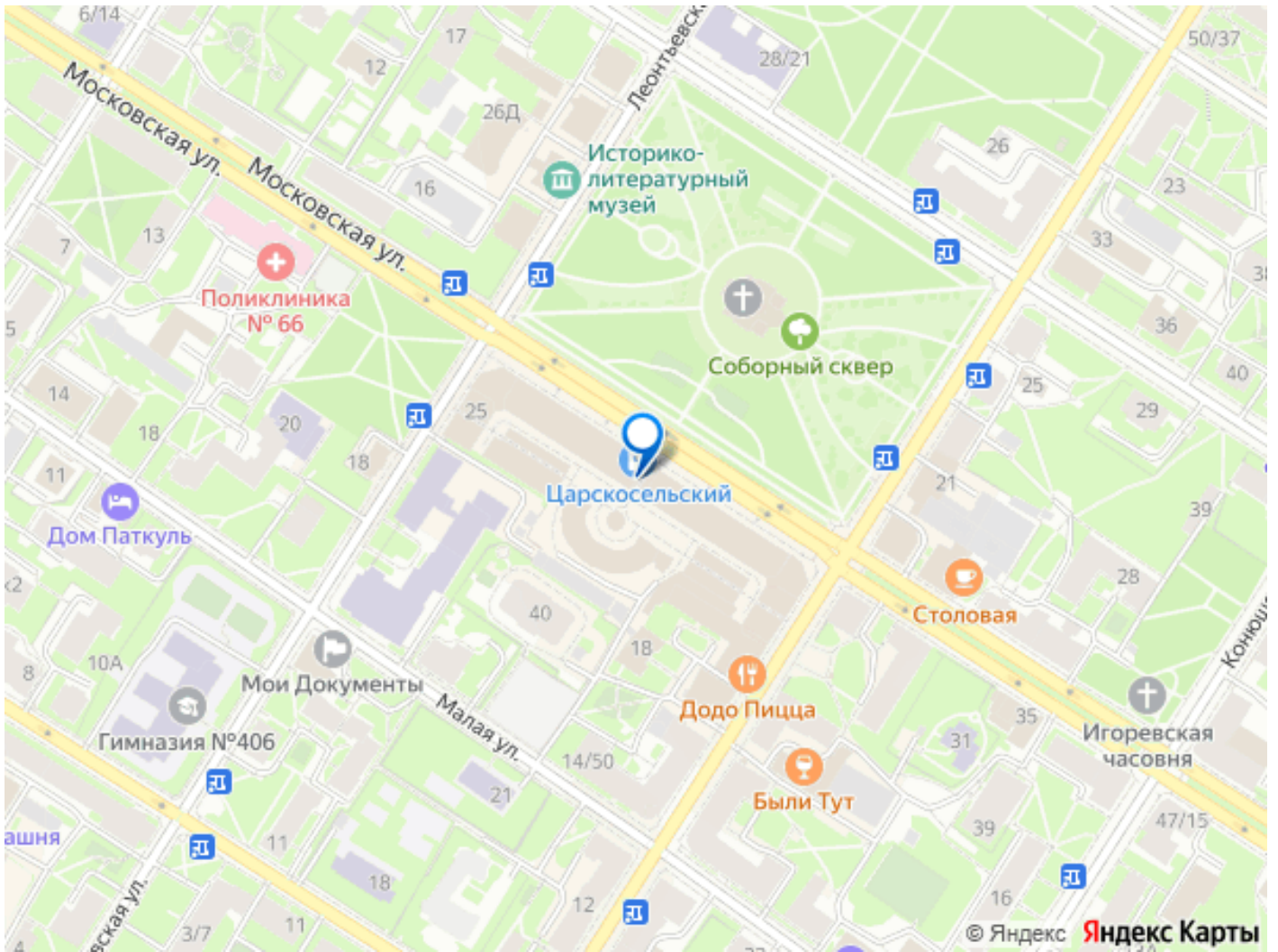
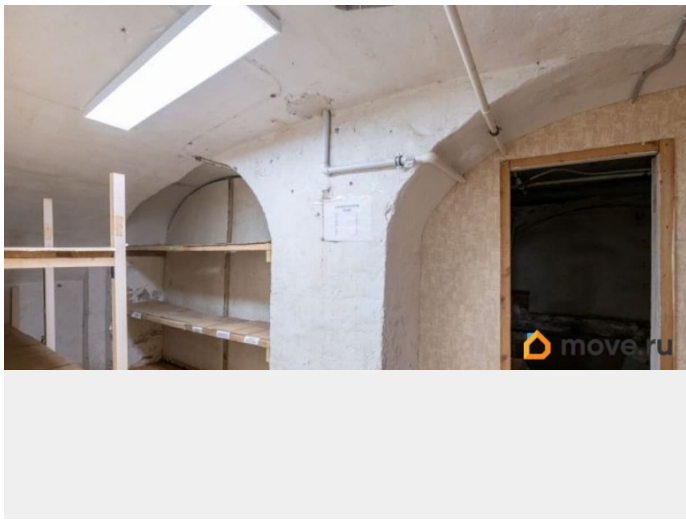
79816893902

для заметок



доступ к высокоскоростному интернету и телефонии. У торгового центра высокая посещаемость за счёт действующих арендаторов, а также благодаря расположению самого ТЦ. Возможно размещение наружной рекламы. Вход в помещение через рынок. Доступ соответствует режиму работы рынка: пн.-сб.: 8:00-19:00, вс.: 8:00-17:00. 2-й пн. месяца - санитарный день. Удобство транспортной доступности обусловлено Оранжерейной улицей, Октябрьским бульваром и Петербургским шоссе. Также рядом находится станция «Царское Село» и остановки общественного транспорта.





Move.ru - вся недвижимость России