

Создано: 29.09.2025 в 19:24

Обновлено: 13.04.2026 в 04:48

Санкт-Петербург, Московская улица, 25

41 439 ₺

Санкт-Петербург, Московская улица, 25

Округ

[СПБ, Пушкинский район](#)

Улица

[улица Московская](#)

ТП - Торговое помещение

Общая площадь

98.9 м²

Детали объекта

Тип сделки

Сдаю

Раздел

[Коммерческая недвижимость](#)

Описание

Предлагается в аренду современное торговое помещение площадью 98,9 кв. м в ТРЦ «Гостиный Двор» (г. Пушкин, ул. Московская, 25) — идеальное решение для открытия магазина бытовой химии на разлив.

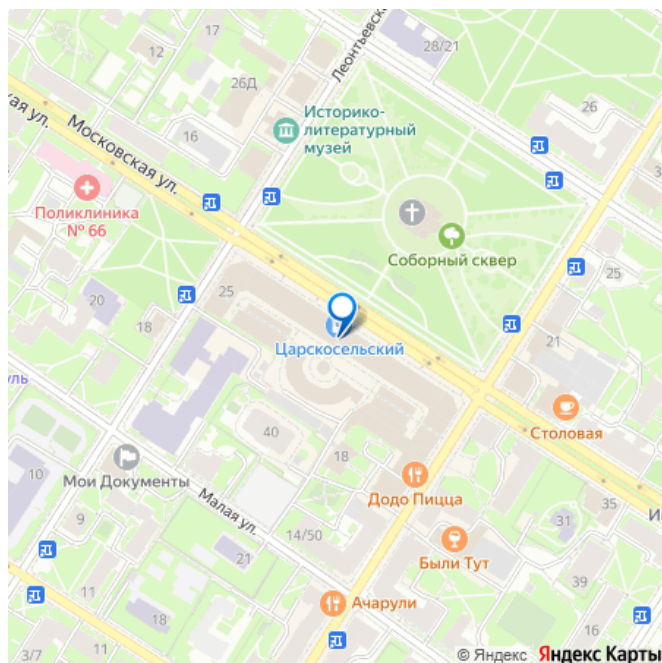
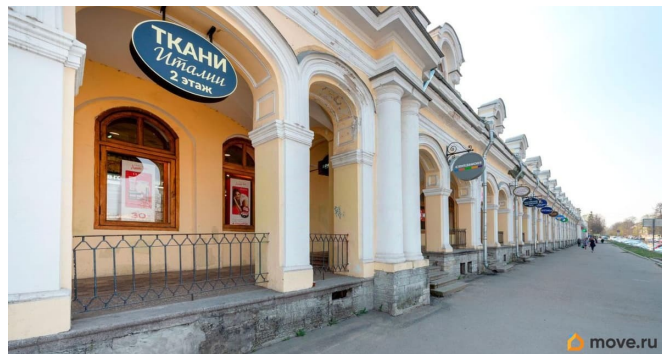
*Оптимальная площадь помещения позволяет организовать: -Торговый зал с выкладкой продукции; -складское помещение для хранения тары и сырья; - административно-бытовую зону. *Идеальные условия для работы магазина: -Надёжное электроснабжение для работы оборудования; -система отопления для комфортной работы

<https://spb.move.ru/objects/9288450679>

Финдерент, Финдерент

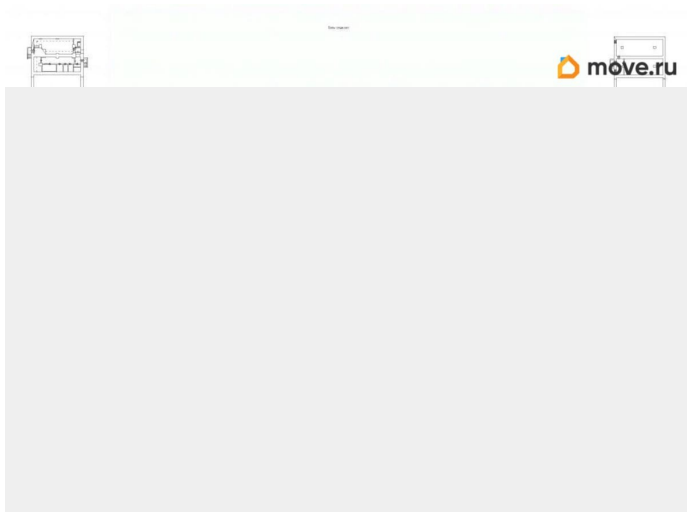
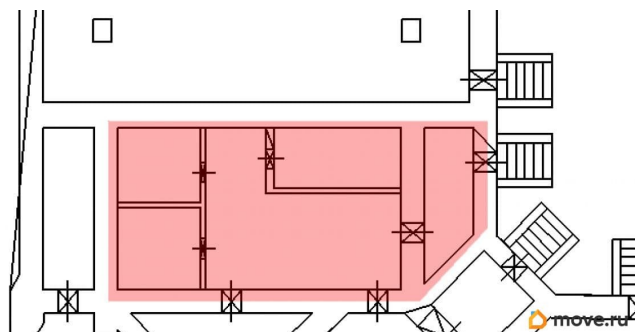
79816893902

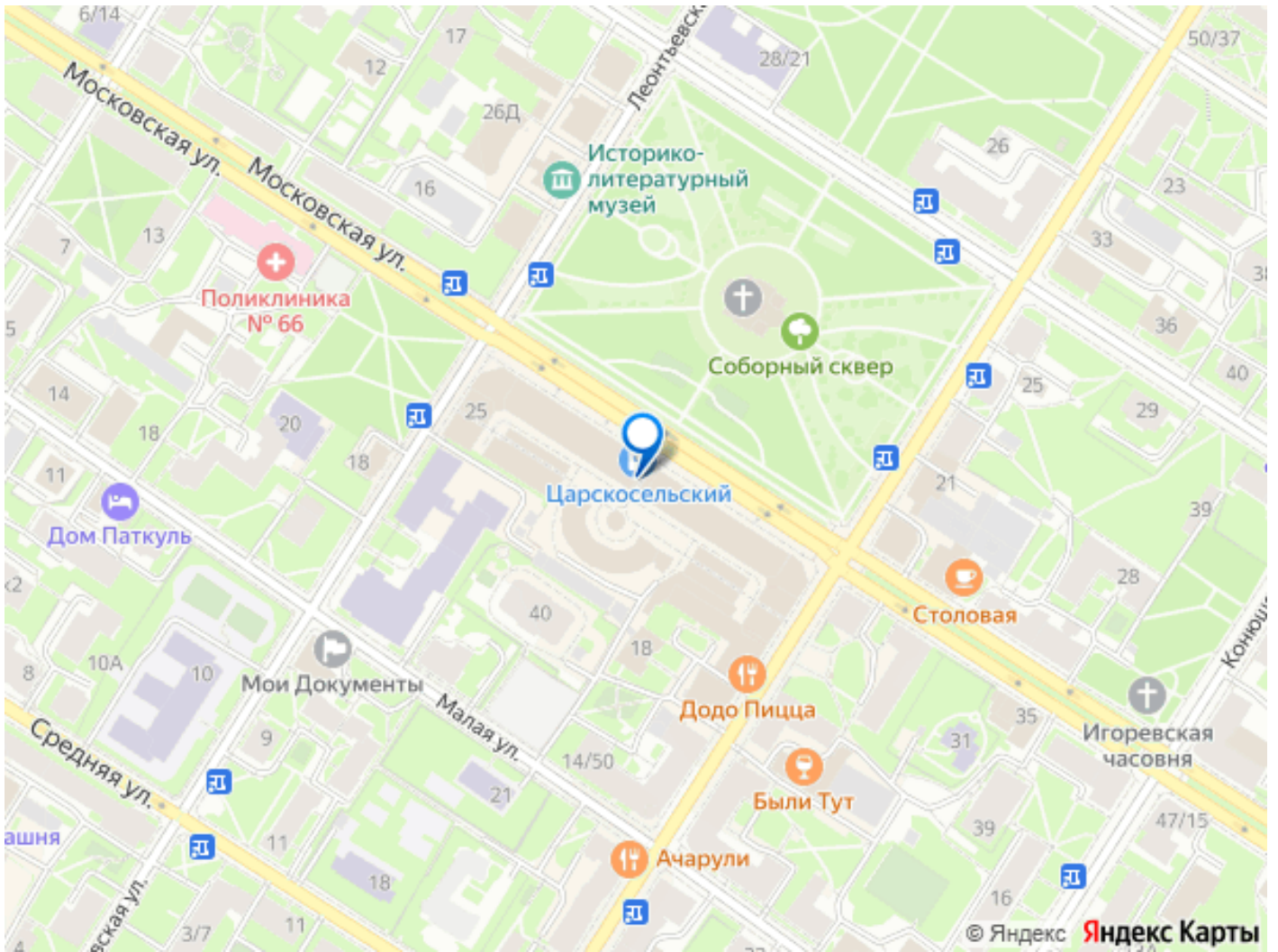
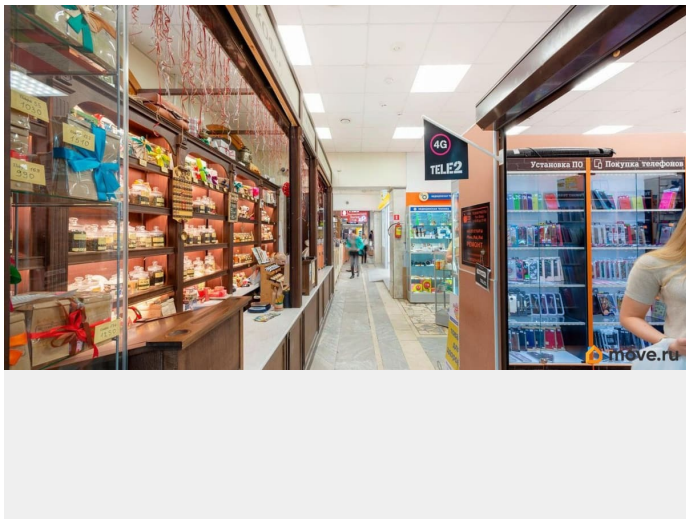
для заметок



персонала; -современная система освещения торгового зала; -соответствие всем нормам безопасности и санитарным требованиям.

*Выгодное расположение: -Центр города с высоким пешеходным трафиком; -удобная транспортная доступность; -развитая инфраструктура района. *Техническое оснащение: -Все необходимые коммуникации; -современные системы безопасности; - возможность установки специализированного оборудования. *Дополнительные преимущества: -Круглосуточная охрана территории; -возможность размещения наружной рекламы; -удобный доступ к помещению.





Move.ru - вся недвижимость России