

Создано: 01.10.2025 в 09:43

Обновлено: 02.12.2025 в 15:39

Санкт-Петербург

135 000 ₽

Санкт-Петербург

Округ

[СПБ, Центральный район](#)

Участок

Общая площадь

1000 м²

Детали объекта

Тип сделки

Сдаю

Раздел

[Коммерческая недвижимость](#)

Описание

ПЕРВАЯ ЛИНИЯ ТАЛЛИНСКОГО ШОССЕ!!!

Предлагается в аренду полностью асфальтированная и огороженная площадка с круглосуточной охраной площадью 1000 кв.м. Расположение: внутри КАД, недалеко от съезда. Удобный заезд/выезд прямо с Таллинского ш. До остановок общественного транспорта и моста через Таллинское ш. всего 300 м. Отлично подойдет в качестве выставочной площадки по продаже техники, габаритных изделий, материалов и пр., а также под хранение транспорта, ТМЦ и пр. Напротив строительного магазина «Петрович», гипермаркета «Лента», «Леруа Мерлен» и по соседству с автосалонами. Есть

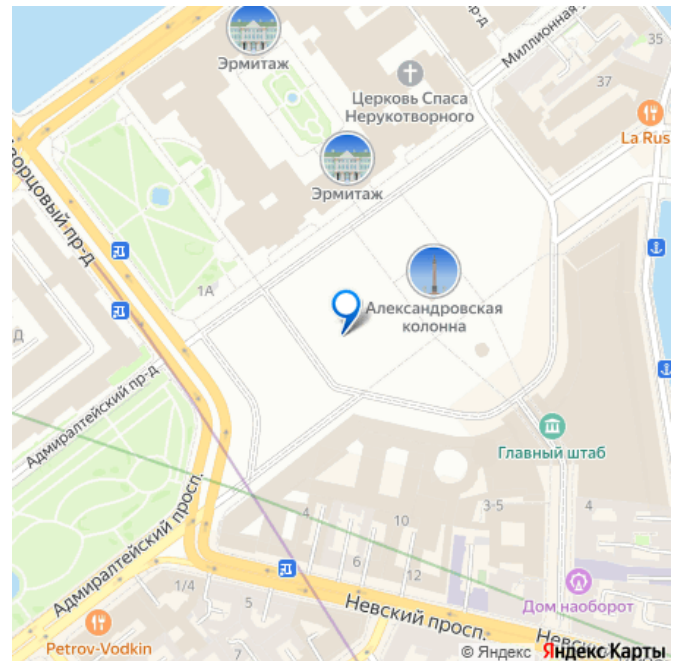
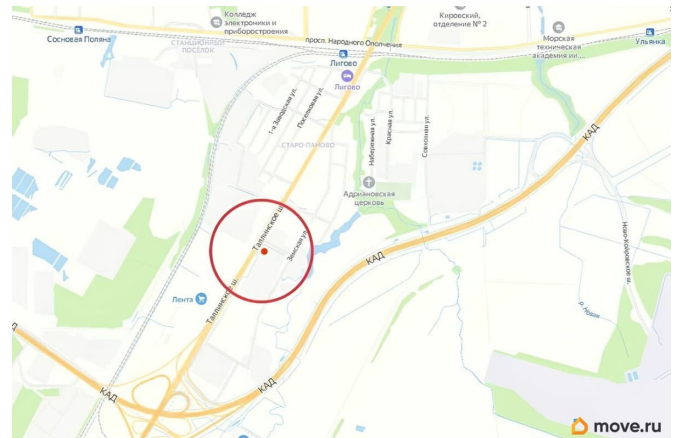
<https://spb.move.ru/objects/9285346286>

Алексей Поздняков, Алексей

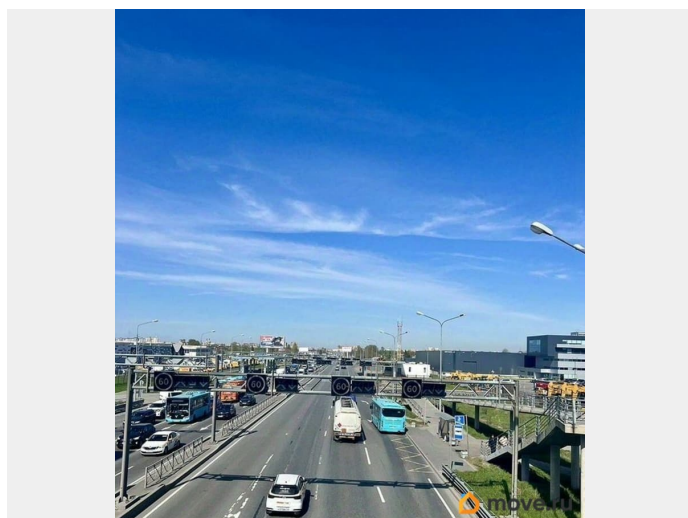
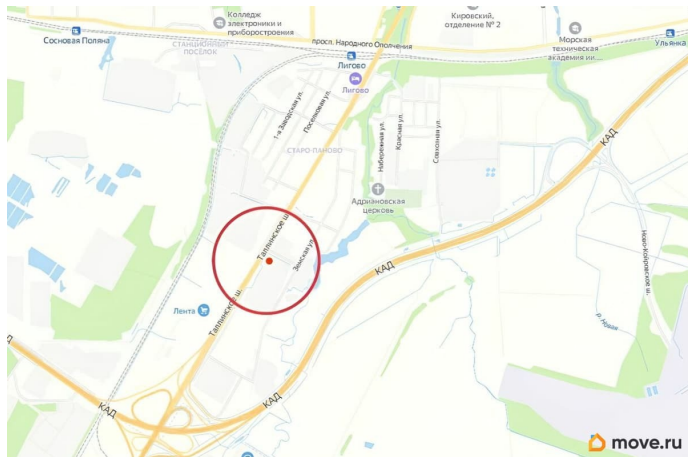
Поздняков

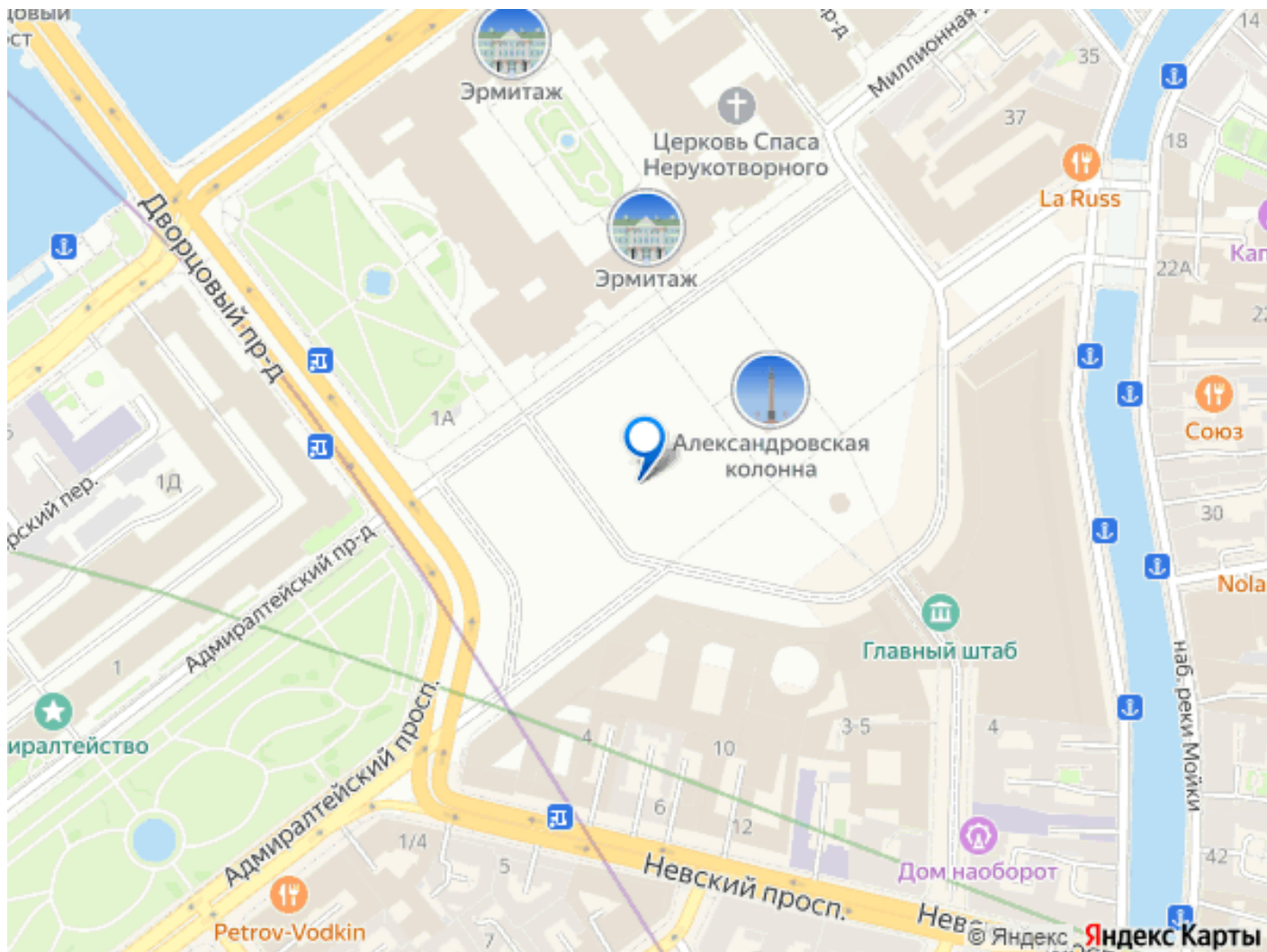
79818770875

для заметок



электричество, есть проводной интернет.
Договор с юр.лицом (собственником).
Безналичная оплата. 135 руб./кв.м в месяц
без НДС (УСН). Сдается целиком. Не подходит
для складирования паллет, АЗС, приема
металла, для размещения складов
индивидуального хранения.





Move.ru - вся недвижимость России