

Санкт-Петербург

3 000 000 ₽

Санкт-Петербург

Округ

[СПБ, Пушкинский район](#)

Участок

Общая площадь

30000 м²

Детали объекта

Тип сделки

Сдаю

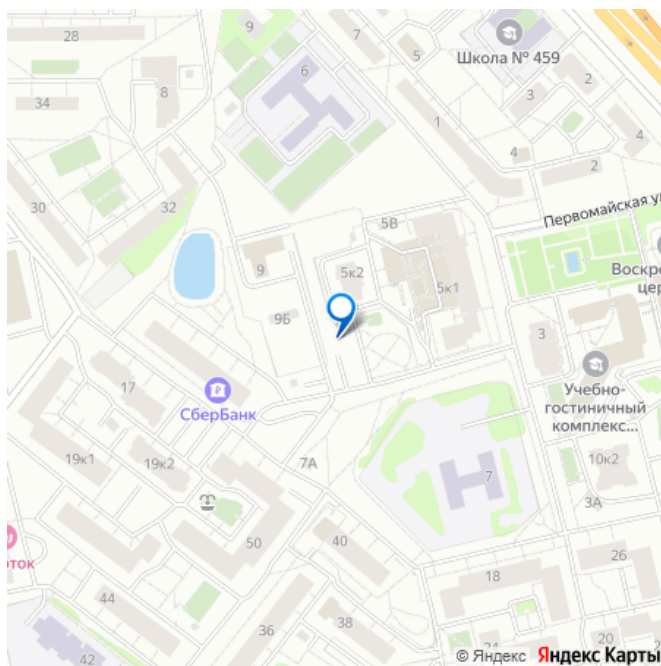
Раздел

[Коммерческая недвижимость](#)

Описание

Предлагается в долгосрочную аренду земельный участок площадью 3 гектара в промзоне г. Шушары. Характеристики участка: • Площадь: 30 000 кв.м (3 Га). • Состояние: Ровный, произведена отсыпка, по периметру установлен забор. • Коммуникации: Электроснабжение 150 кВт, проведен стабильный проводной интернет. Разрешенное использование (по ГПЗУ) — ОСНОВНОЕ: • 2.7.1 Хранение автотранспорта — идеально под автопарк, хранение новой и коммерческой техники. • 1.2 Выращивание зерновых и иных сельскохозяйственных культур • 1.3 Овощеводство, 1.17 Питомники • 4.9 Служебные гаражи • 7.6

для заметок



Внутриплощадочный транспорт • 13.1-13.2

Ведение огородничества и садоводства

Условно разрешенные виды (возможность

подключения): • 1.15 Хранение и

переработка сельскохозяйственной

продукции (склады). • 4.9.1.1 Заправка ТС,

4.9.1.3 Автомойки, 4.9.1.4 Ремонт

автомобилей. • 6.8 Связь, 7.5

Трубопроводный транспорт. Наши

преимущества: 1. Участок полностью готов к

работе — не нужно тратить время и деньги

на планировку и ограждение. 2. Мощные

подключенные коммуникации — достаточно

для большинства видов деятельности. 3.

Широкий выбор ВРИ — возможность

совмещать хранение ТС с сопутствующей

деятельностью (ремонт, мойка) или с

сельским хозяйством. 4. Удобное

расположение в развивающемся районе с

хорошей транспортной доступностью. Цель

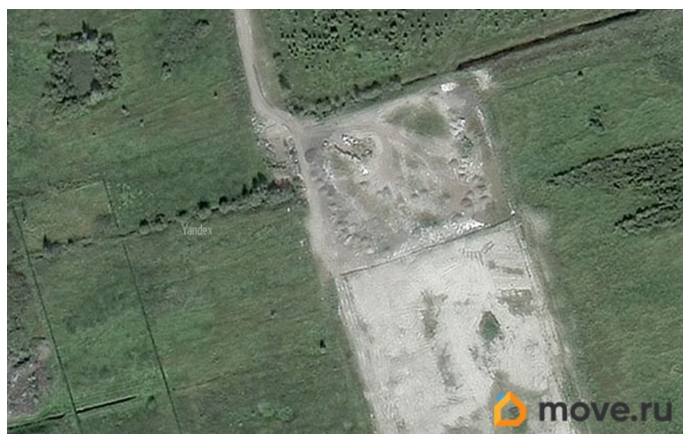
аренды: Ищем надежного партнера для

долгосрочного сотрудничества. В приоритете

— аренда под хранение автотранспорта и

сопутствующую деятельность. Возможен

адекватный торг.





Код	Вид использования
ОСНОВНЫЕ ВИДЫ РАЗРЕШЕННОГО ИСПОЛЬЗОВАНИЯ ЗЕМЕЛЬНОГО УЧАСТКА	
1.2	Выращивание зерновых и иных сельскохозяйственных культур
1.3	Овощеводство
1.17	Питомники
2.7.1	Хранение автотранспорта
3.1.1	Предоставление коммунальных услуг
3.1.2	Административные здания организаций, обеспечивающих предоставление коммунальных услуг
4.9	Служебные гаражи
7.6	Внеуличный транспорт
8.3	Обеспечение внутреннего правопорядка
13.0	Земельные участки общего назначения
13.1	Ведение огородничества
13.2	Ведение садоводства
УСЛОВНО РАЗРЕШЕННЫЕ ВИДЫ ИСПОЛЬЗОВАНИЯ ЗЕМЕЛЬНОГО УЧАСТКА	

Назад в выделенные объекты

Земельный участок: 78-42-0015105:3712

☆

ИнформацияСервисыОбъектыЧасти ЗУСостав

Вид объекта недвижимости

Земельный участок

Вид земельного участка

Землепользование

Дата присвоения

17.07.2025

Кадастровый номер

78-42-0015105:3712

Кадастровый квартал

78-42-0015105

Адрес

Российская Федерация, Санкт-Петербург, внутригородское муниципальное образование Санкт-Равенства

Площадь уточненная

45 000 кв. м

Статус

Учтенный

Категория земель

Земли населенных пунктов

Для разрешенного использования

Для сельскохозяйственного использования

Форма собственности

Частная

Кадастровая

52 502 008,5 руб.

move.ru

