

Создано: 13.02.2026 в 13:23

Обновлено: 12.04.2026 в 12:34

Санкт-Петербург, Саперная улица, 65

30 000 ₺

Санкт-Петербург, Саперная улица, 65

Округ

[СПБ, Пушкинский район](#)

Участок

Общая площадь

300 м²

Детали объекта

Тип сделки

Сдаю

Раздел

[Коммерческая недвижимость](#)

Описание

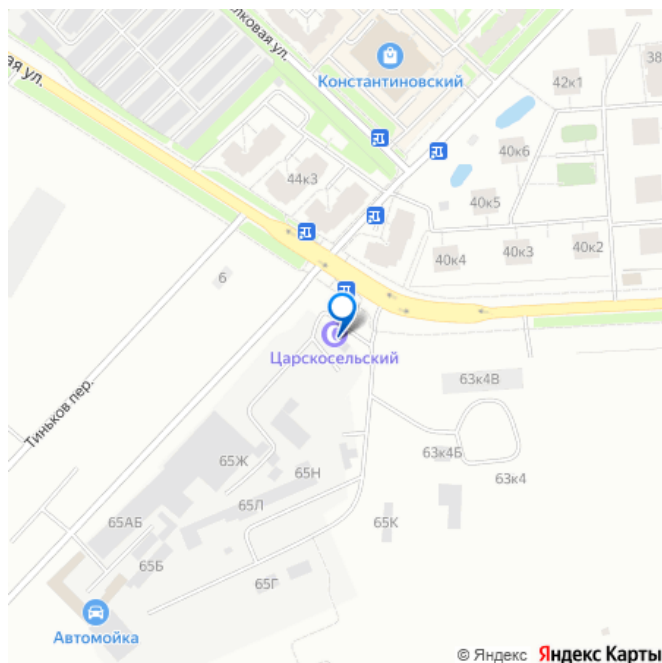
Арт. 91755843. Промышленная площадка свободного назначения. Без ограничений по шуму, без ограничений по земле. Территория уже рассчитана на промышленный автоформат. Собственник. 0% комиссия. Более подробно расскажем по телефону - звоните! Логистика: до КАД - 20 минут езды. до трассы М10 - 10 минут езды. Круглосуточный доступ на объект. Индустриальный парк находится в 20 минутах езды до федеральной трассы М10 и в 10 минутах езды до Киевского шоссе. (Быстрое сообщение с Москвой, странами Балтии и Центральной Европы). В 15 минутах езды до аэропортов Пулково-1 и Пулково-2.

<https://spb.move.ru/objects/9289839983>

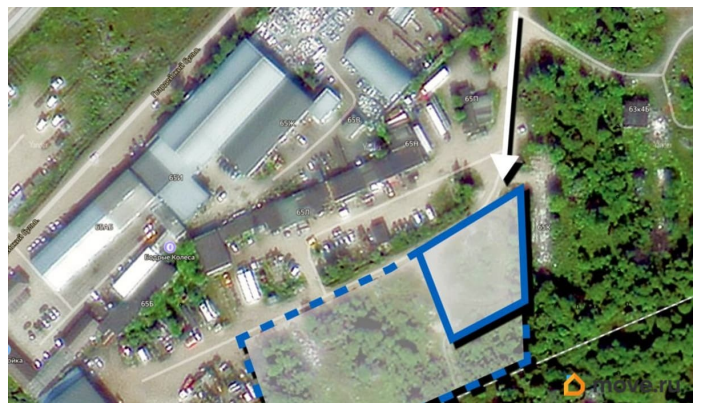
Созвездие Водолея, Созвездие Водолея

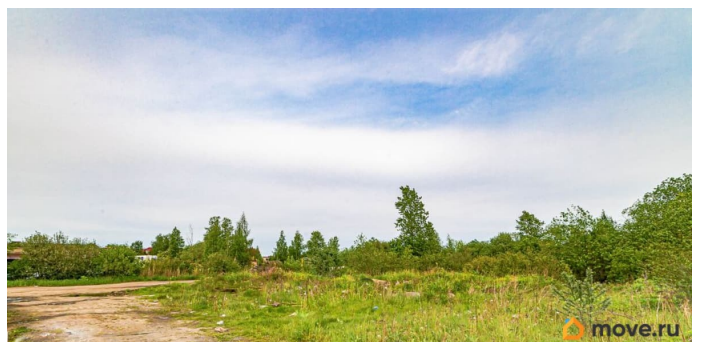
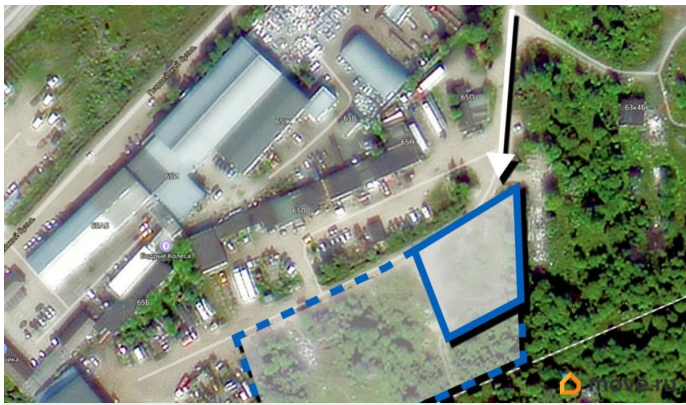
79117117279

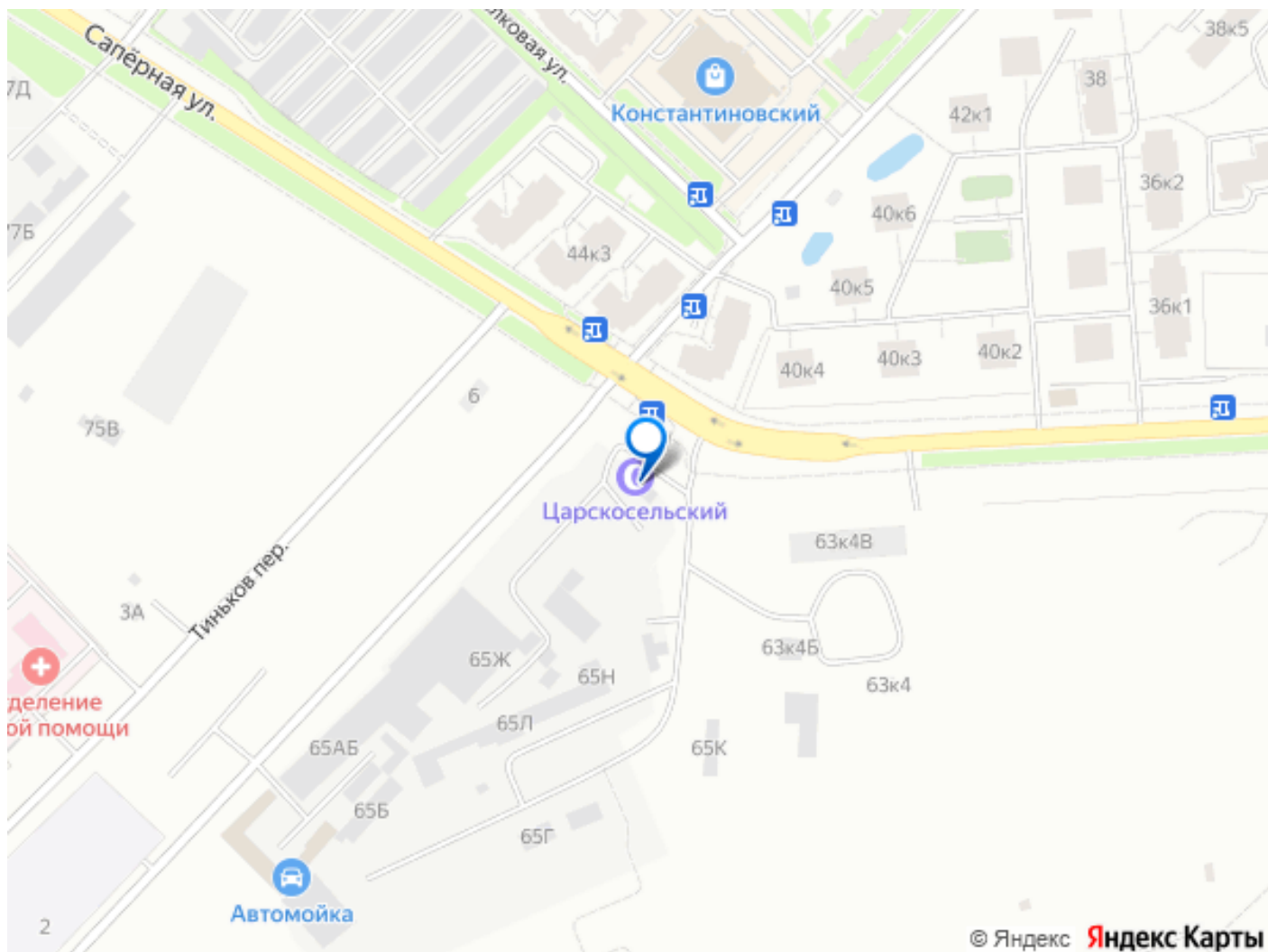
для заметок



Рядом расположены две железнодорожные станции - «Александровская» и «Шушары», производящих погрузо-разгрузочные работы. С ж/д станциями «Александровская» и «Шушары» возможно сообщение по ж/д ветке, входящей в состав имущественного комплекса. Инфраструктура: Рядом есть всё необходимое для работы команды. Магазины, кафе, столовая, уборная. ГБР, охрана, Видеонаблюдение 24/7 (11 камер) АЗС в 10 минутах ходьбы (850 метров). Объект: Кадастровый номер: 78:42:0018236:12. Общая площадь под аренду: от 300 м² до 9500 м². Отсутствие любых обременений (юридически чистый объект). Мощность по электричеству: 20 кВт, можно увеличить Коммерческие условия: Арендная плата ежемесячно за 300 м². По счётчику - Коммунальные услуги. 0 руб. - Эксплуатационные услуги. 0% - Комиссия при заключении сделки. Оплата после заключения договора.







Move.ru - вся недвижимость России