

🕒 Создано: 19.12.2025 в 10:13

Обновлено: 11.02.2026 в 11:18

<https://spb.move.ru/objects/9287516159>

Агент

79818616443

Санкт-Петербург, Кемеровская улица, 15

565 019 ₽

Санкт-Петербург, Кемеровская улица, 15

Округ

[СПб, Выборгский район](#)

Улица

[улица Кемеровская](#)

Участок

Общая площадь

8051 м²

Детали объекта

Тип сделки

Сдаю

Раздел

[Коммерческая недвижимость](#)

Описание

Аренда земельного участка 565 000 руб./мес.

(70 руб/м2/мес) Предлагается в аренду от

Собственника земельный участок под

открытое

хранение/складирование/автостоянку/ на

севере города в пос. Парголово, Выборгский

район СПб, Кемеровская улица, 15. Локация: -

8 км от КАД, внутренняя сторона КАД; - 3 км

от Выборгского шоссе; - возможность

подъезда большегрузного транспорта по

асфальтированной дороге до участка.

Основные характеристики участка: - ~ 8 051

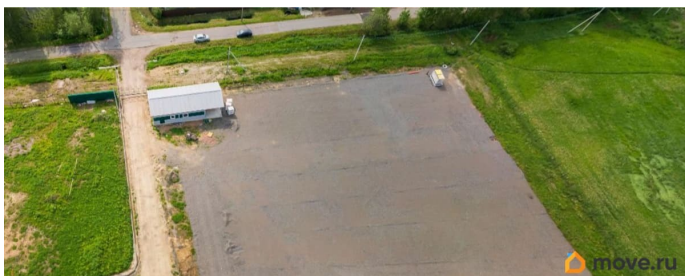
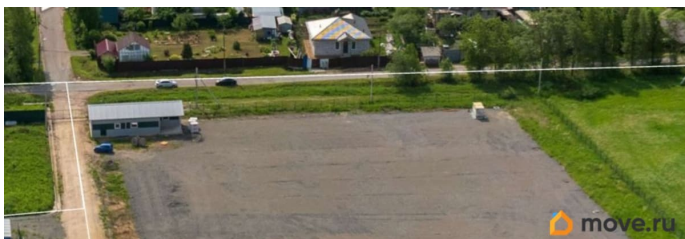
м2 площадь участка; - твердое покрытие

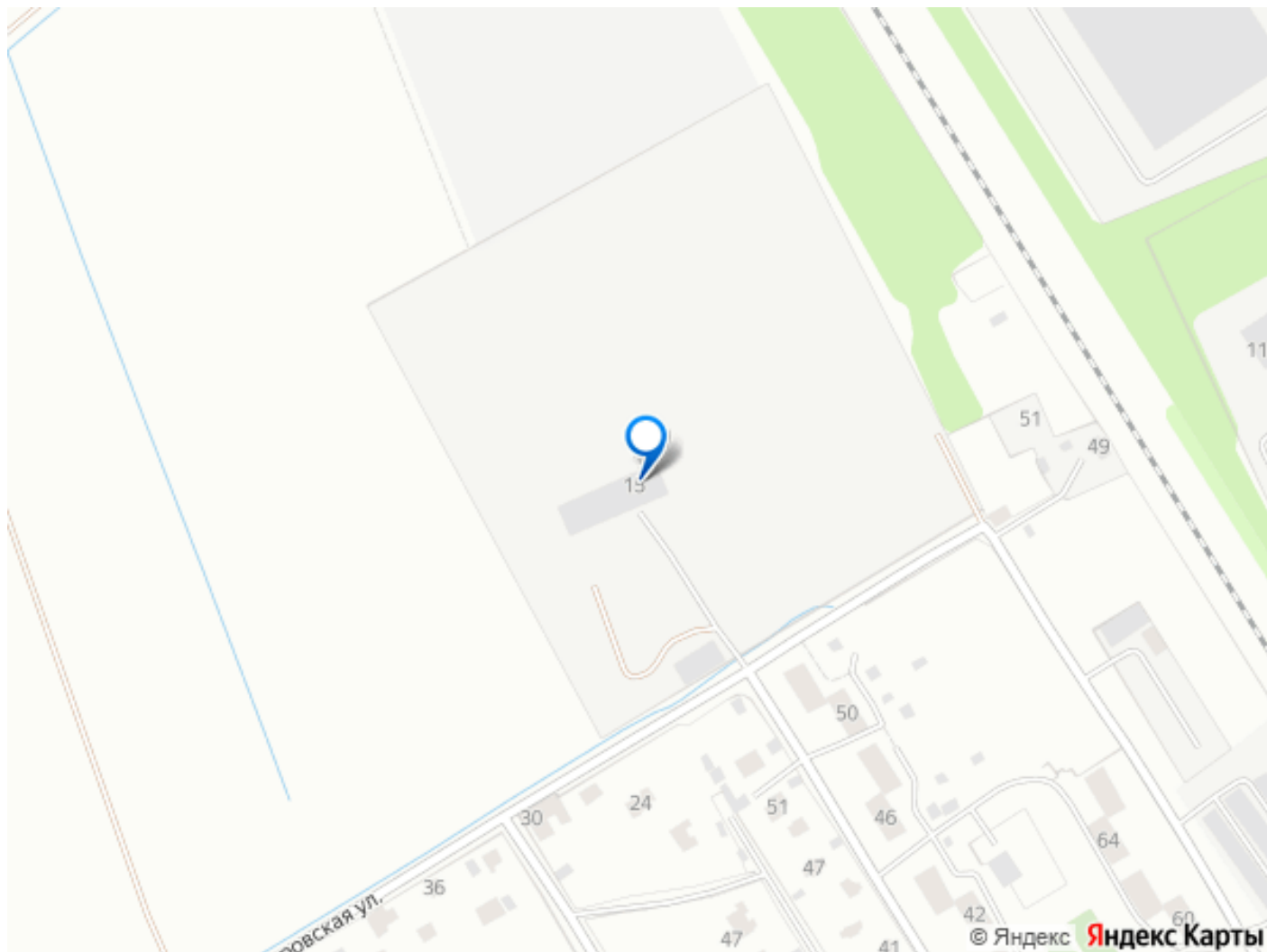
для заметок



отсыпка ЩПС; - сделана вертикальная планировка участка (ровный сухой участок); - закрытая территория ограждение с распашными воротами в стадии установки; - доступ 24/7; - светодиодное освещение в стадии установки; - возможность подключения к электричеству по запросу; - дренаж по периметру участка. - ставка аренды на земельный участок целиком 70 руб./кв. м/мес. или 565 000 руб./мес. (без КУ). Участок предлагается в аренду со зданием свободного назначения, возможное использование офис/шоу-рум/склад/подсобные помещения. Основные характеристики здания: - 96,6 кв. м; - 1 этаж, новое строительство, сэндвич-панели; - высота потолка 3 м. (по высоте стены); - подготовка под отделку; - коммуникации: электричество, освещение, отопление электрические конвекторы. ХВС привозная вода, ГВС бойлер, хоз.-бытовая канализация. - ставка аренды здания 1010 руб./кв. м/мес. или 97 500 руб./мес. (без КУ). Общая стоимость аренды в месяц участок (8 000 м2) + здание (96 м2) = 662 500 руб./мес., без учета КУ.







Move.ru - вся недвижимость России