

Алла Алтухова

79219180553

Шлиссельбург, Еловая, СНТ

4 300 000 ₽

Шлиссельбург, Еловая, СНТ

Дача

Жилая площадь

35 м²

Площадь кухни

6 м²

Общая площадь

70 м²

Детали объекта

Тип сделки

Продам

Раздел

[Дома, дачи](#)

Строение

Деревянное

возможен торг, туалет на улице, кухня, баня/сауна,
отопление, водопровод, электричество, газ

Описание

Продаётся участок (632 квк) с постройками:
2-х этажный дом с верандой (70 квк), баня;
сарай и беседка. Ул. Еловая в СНТ
Шлиссельбуржец, рядом с городом
Шлиссельбург Кировский муниципальный
район Ленинградской области. Участок
ровный, прямоугольной формы.
Разработанный и ухоженный. Растёт всё. Есть

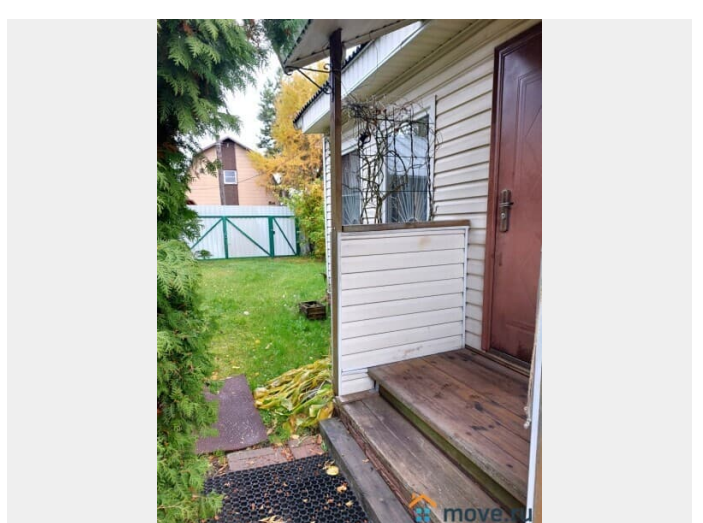
для заметок

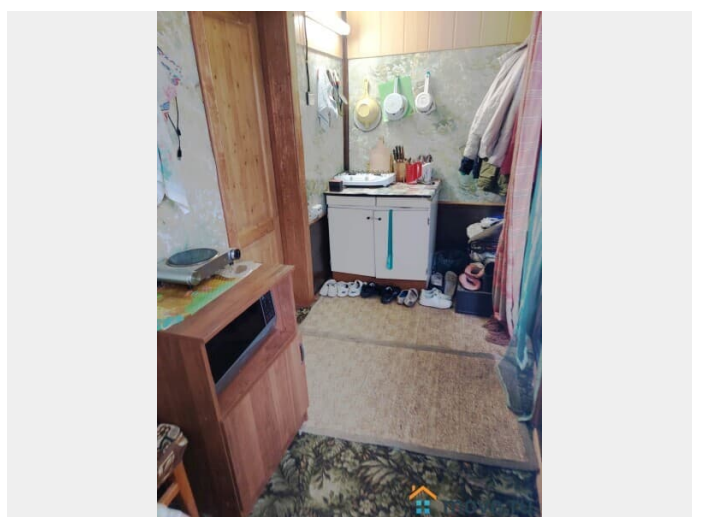
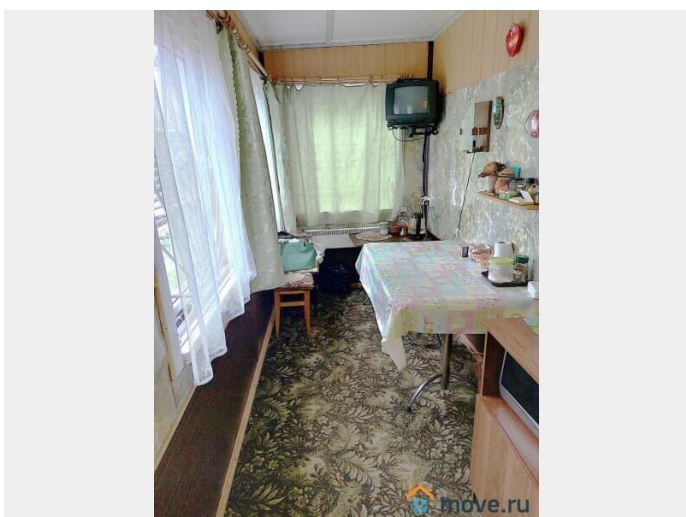


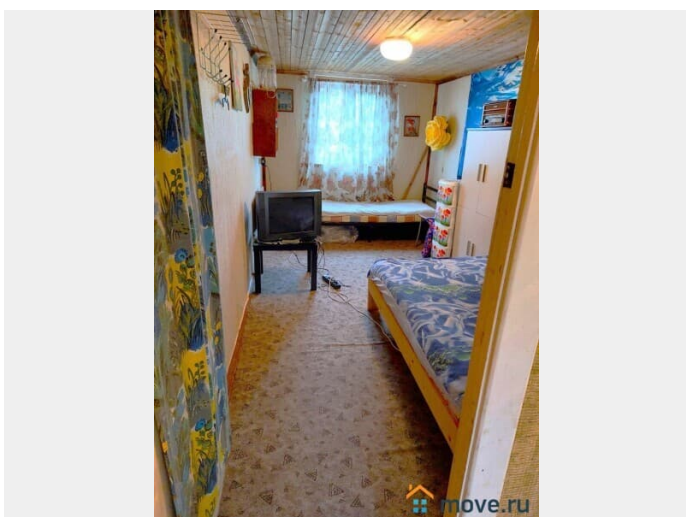
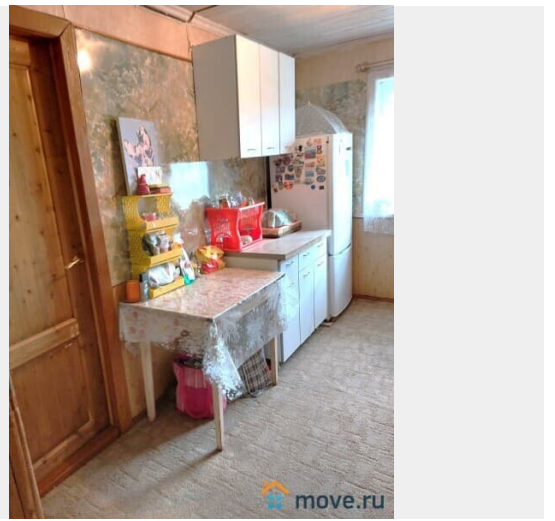
3 яблони; вишня, крыжовник, кусты смородины (белой, красной, черной); куст жимолости; малина, клубника и даже виноград! Много хвойных кустарников, в т.ч. кедр, ели. Есть грядки, посадки. И конечно же цветы..)). Всё сделано для души, красиво и уютно. С весны до осени это райский уголок, утопающий в зелени. Можно прекрасно отдыхать и в зимнее время. Удобный тёплый деревянный дом из бруса, обшитый сайдингом. Сухой и тёплый. Крепкий качественный фундамент. Заведено в дом электричество, разведено отопление по двум этажам. Дом быстро прогревается, даже зимой. Газ пока привозной, в баллонах, но ожидается вскоре постоянный. В доме есть всё необходимое. Добротная мебель. Спальные места. Чисто и уютно. Всё, что на фото, остаётся покупателю. Классная баня, настоящая, с парилкой. Также из натурального бревна. Есть надувной бассейн специально для дачи, который можно разместить на участке в сезон. Водопровод центральный круглогодично, из Шлиссельбурга (по всему СНТ), заведен на участок. Можно самим провести воду с участка в дом и в баню. Вода чистая, питьевая, высокой очистки. Туалет (био туалет) пока только на участке, очень удобный. Но всё решаемо, можно сделать и в доме для зимнего постоянного проживания и пользования, есть место под его размещение. Удобное расположение СНТ и самого участка. Вокруг хорошо развита инфраструктура, магазины и необходимые услуги. Удобная транспортная развязка, Мурманское шоссе, Ладожский мост, рядом Петербург. До Шлиссельбурга на машине минут пять. До Кудрово, метро Дыбенко или метро пр. Славы ехать минут 30. Есть общественный транспорт: от м Дыбенко или от

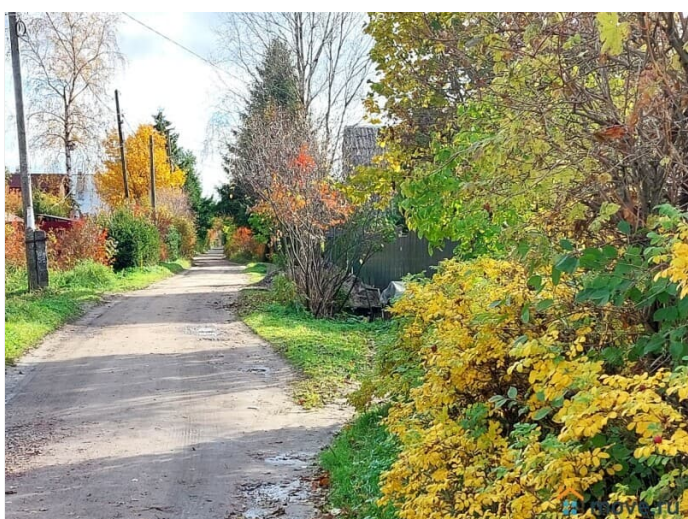
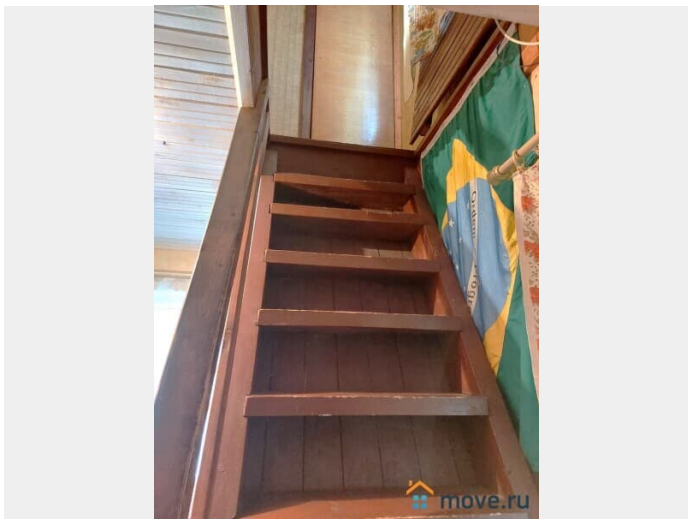
Ломоносовской (рейсовые автобусы). В СНТ зимой дороги чистят. Вокруг шикарная природа, леса и ягоды. Рыбалка. Чистый воздух. Недалеко Ладожское озеро, Крепость Орешек, Нева, Старо Ладожский канал. Все условия для отдыха и круглогодичного проживания. Звоните! Всё обсудим. Прямая продажа, без обременений. Показы по договорённости, в удобное время. Участок сухой, красивый, ухоженный, ждёт своего хозяина. Фото соответствуют. Показы по договоренности. Агентов прошу не беспокоить (без реальных покупателей!!).

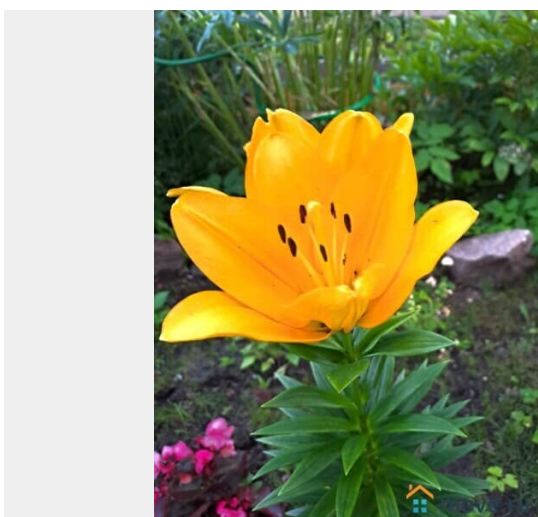
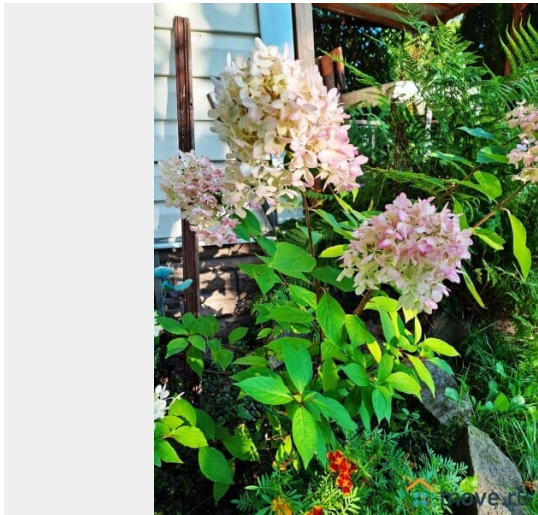














Move.ru - вся недвижимость России