

Новосельцев Дмитрий

79219665043

Сосново

2 676 000 ₽

Сосново

Шоссе

[Новоприозерское](#) ~55 км от КАД

Земельные участки

Площадь участка

7 соток

Детали объекта

Тип сделки

Продам

Раздел

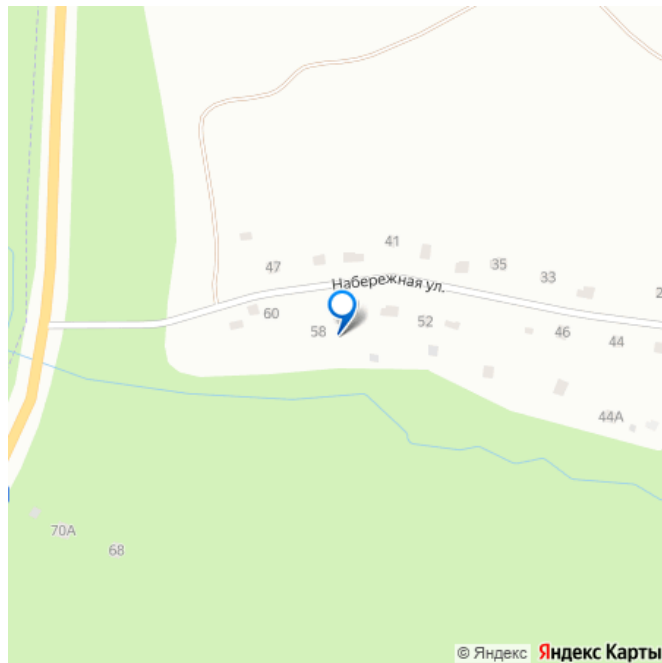
[Земельные участки](#)

водопровод, электричество, газ

Описание

Участок ИЖС, кадастровый номер 47:03:1209002:1207, условный номер на плане посёлка 50, расположен в Коттеджном поселке «Сосновские горки» в Приозерском районе Ленинградской области на расстоянии 55 км от Санкт-Петербурга. Время в пути на автомобиле от КАД составляет 30 минут. Коттеджный поселок «Сосновские горки» расположен рядом с известнейшим курортом Ленинградской области Игора (igora.biz), который построен на средства Газпрома в самой высокой точке Карельского перешейка и соответствует всем современным европейским стандартам.

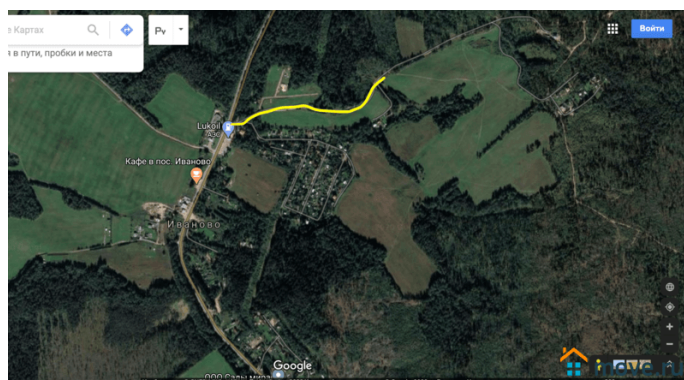
для заметок



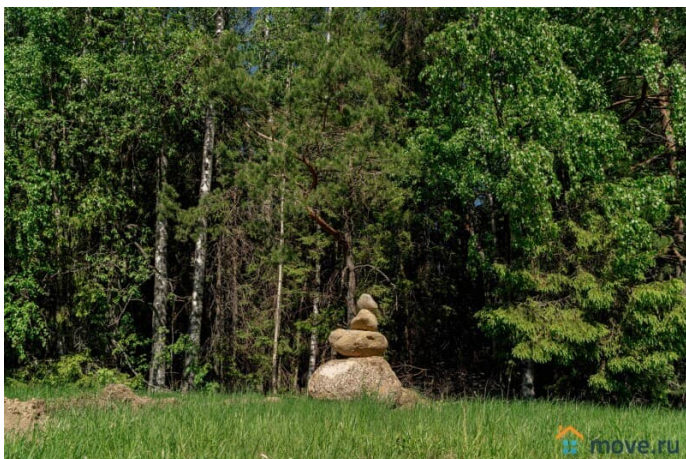
Курортный комплекс является круглогодичным и включает в себя горнолыжный курорт, рестораны, зоны рекреации, водоем, SPA- комплекс, ледовый дворец и мн. др. В летний сезон работают волейбольная площадка, теннисный корт, поле для мини-футбола и поле для мини-гольфа, а также настольный теннис и бильярд. В зимнее время каток, горнолыжные трассы с современными подъемниками, для любителей горных лыж и сноуборда действует прокат. В Игоре представлено все необходимое для полноценного отдыха круглый год всей семьёй. Для того чтобы доехать от Игоры до поселка надо проехать по шоссе еще 4 км., а пешком по кратчайшему пути дистанция составляет всего 800 метров. С противоположной стороны от Игоры располагается новая современная гоночная трасса. Поселок расположен на высокой холмистой местности откуда открываются панорамные виды на без крайние просторы лесов и полей. А вековые сосны, которые по периметру окружают поселок придают естественный природный грациозный стиль ландшафту. Внутри территории поселка есть лесные массивы - рекреационные зоны. Построена парковая зона, по которой протекает живой ручей, сделаны два пруда, прогулочные дорожки, беседка, скамейки для отдыха. По пути следования располагаются кормушки для птиц, белочек и уток. Построены детская и спортивная площадки. В посёлке построены дороги. Центральные с твёрдым покрытием из асфальтовой крошки, проезды с покрытием ЩПС, проложены линии электропередач. К каждому участку подведён зимний водопровод, пробурена артезианская скважина, она уже лицензирована. На территорию посёлка

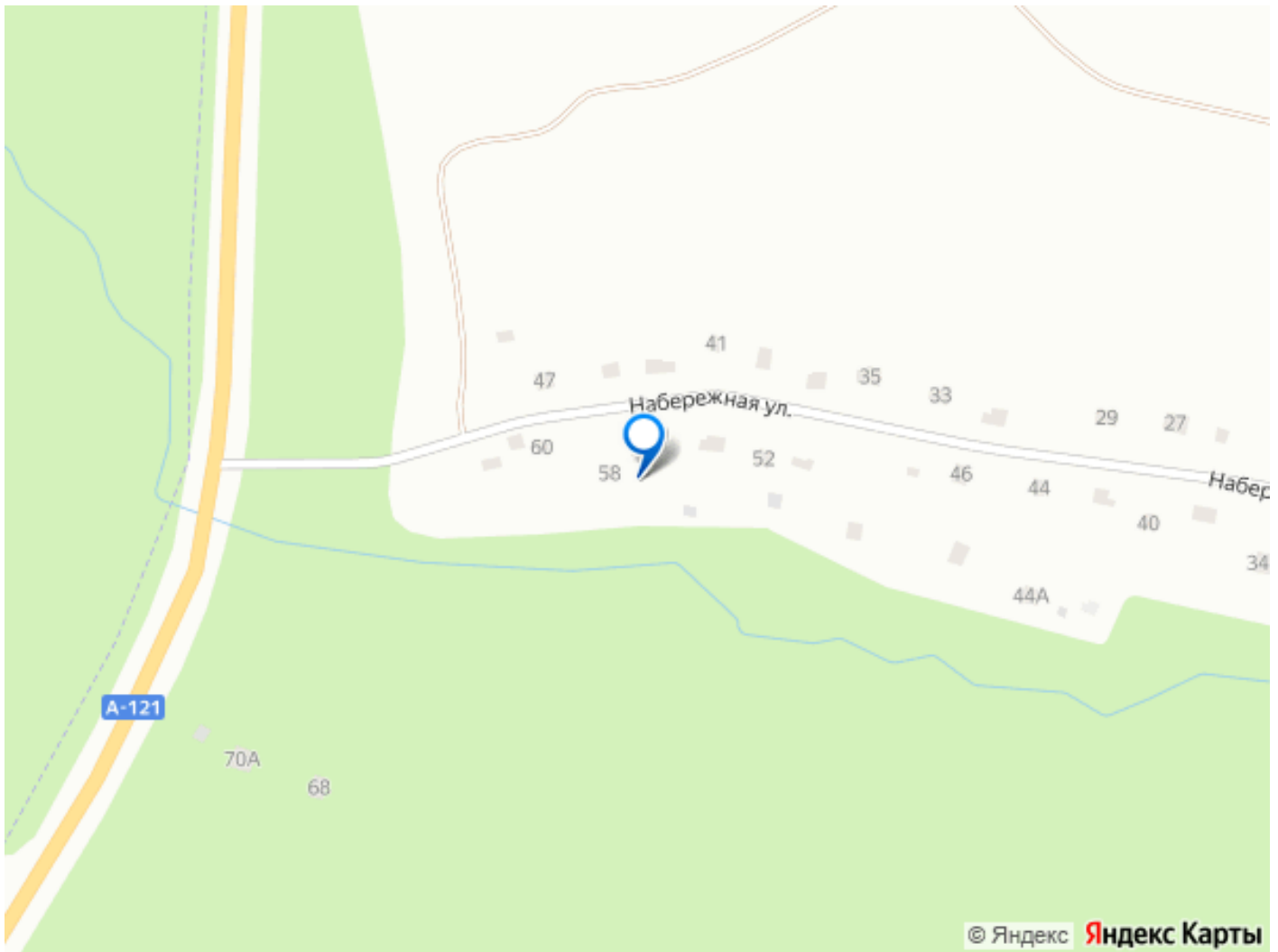
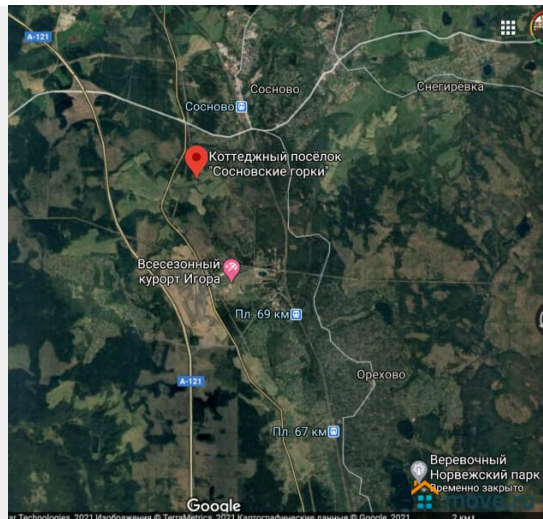
заведён газ среднего давления. К участкам газ подводится по программе догазификации бесплатно. В соответствии с проектом планировки территории посёлок разделен на четыре очереди строительства. Общая площадь территории составляет около 54 Га. Посёлок рассчитан на проживание в любое время года и этому способствует инфраструктура как внутри, так и вокруг посёлка. Название посёлка «Сосновские горки» не случайно. Создатели концепции посёлка постарались учесть в нем желание городской души оказаться на даче и слиться со сказочной красотой природы нашей Родины на Карельском перешейке, характеризующейся озерами, скалами, соснами и елями. Единый вид посёлку обеспечивает регламент застройки, согласно которому приветствуются проекты домов в «русском стиле деревянного зодчества», дома в стиле американского архитектора Фрэнка Райта (стиль прерий), дома в современном стиле HiTec. До посёлка можно доехать по шикарному скоростному Новоприозерскому шоссе за 30 минут от Санкт-Петербурга. Трасса Санкт-Петербург-Сортавала А-121. Также можно доехать на электричке до ж. д. станции Сосново и от станции дорога до посёлка займет всего 20 минут пешим шагом. Электрички отправляются с Финляндского вокзала каждый час. Направление на Приозерск или Сосново. Первая электричка отправляется в 6.15, последняя в 22: 18. Время в пути составляет 1 час 45 минут. На автобусе можно доехать на маршруте № 859. Автобус отправляется с Северного автовокзала Санкт-Петербурга (метро Девяткино). Характерными ориентирами на трассе, говорящими о том, что Вы уже доехали являются: автозаправка Лукойл, ресторан

«Золотая форель», шиномонтаж, магазин строительных материалов «Удачная покупка»
Остается повернуть направо и проехать около 600 метров вглубь от трассы. С западной стороны поселка за лесом располагается Приозерское шоссе, с юго-восточной стороны за лесом располагается Игора, с северной стороны за лесом поселок Сосново. В поселке Сосново представлена вся городская инфраструктура. Также в нем сохранена и культура деревянного зодчества, деревянный православный храм. На территории Сосново сохранилась Лютеранская кирха. Рядом с Сосново расположено Раздолинское озеро. Есть участки большей площади.









Move.ru - вся недвижимость России