

Шумова Оксана

79213529150

Суходолье, улица Центральная, д. 9

3 800 000 ₽

Суходолье, улица Центральная, д. 9

Улица

[улица Центральная](#)

Квартира

Количество комнат

3

Высота потолков

2.5 м

Жилая площадь

43.8 м²

Площадь кухни

8.6 м²

Общая площадь

63.8 м²

Этаж

5/5

Детали объекта

Тип сделки

Продам

Раздел

[Квартиры](#)

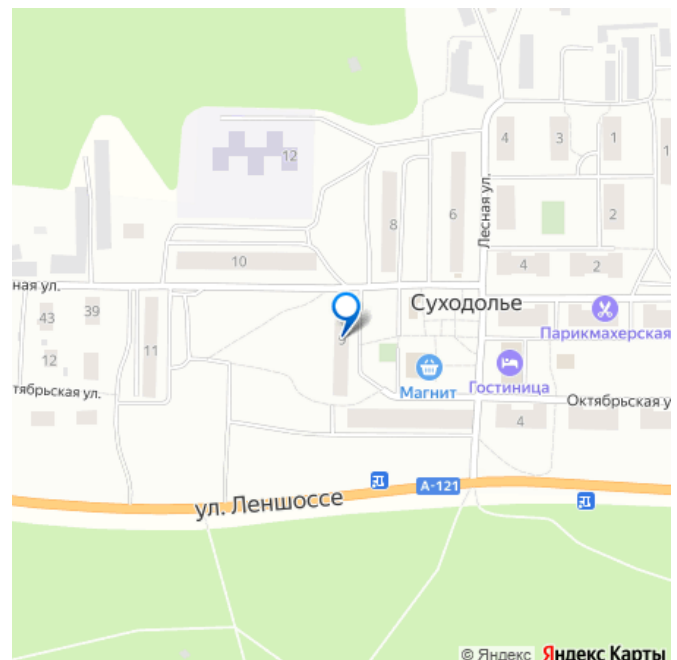
Строение

Панельное

Тип комнат

раздельные

для заметок



Тип балкона

2 балкона

Тип санузла

раздельный

Покрытие пола

ламинат

Вид из окна

во двор

Ремонт

косметический

Год постройки

1989 г.

Описание

Предлагается к продаже просторная трехкомнатная квартира общей площадью 63,8 кв.м в поселке Суходолье, расположенная по адресу улица Центральная дом №9. Основные характеристики квартиры:

- о Этажность: Квартира находится на пятом этаже пятиэтажного панельного дома.
- о Планировка: Все комнаты изолированы друг от друга, площадь комнат составляет соответственно 16,4 м2 + 14 м2+ 11,4 м2
- о Кухня: Просторная кухонная зона размером 8,6 м2
- о Дополнительное пространство: Имеется отдельная гардеробная комната, также предусмотрены два маленьких балкона.
- о Санузел: Санитарная зона разделена на туалет и ванную комнату.

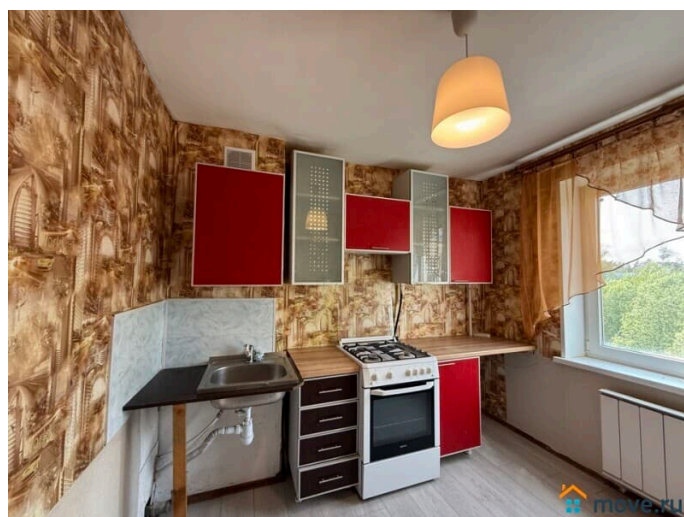
Состояние данной квартиры требует ремонта, однако позволяет сразу же заселяться и начинать постепенное обновление пространства согласно индивидуальным предпочтениям владельца.

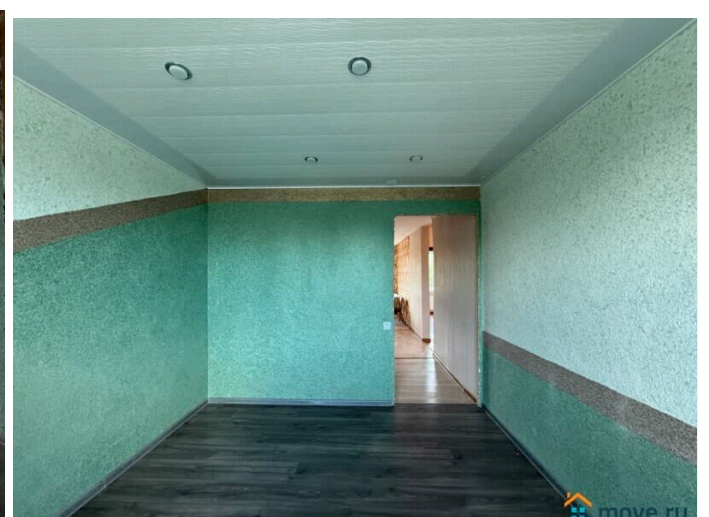
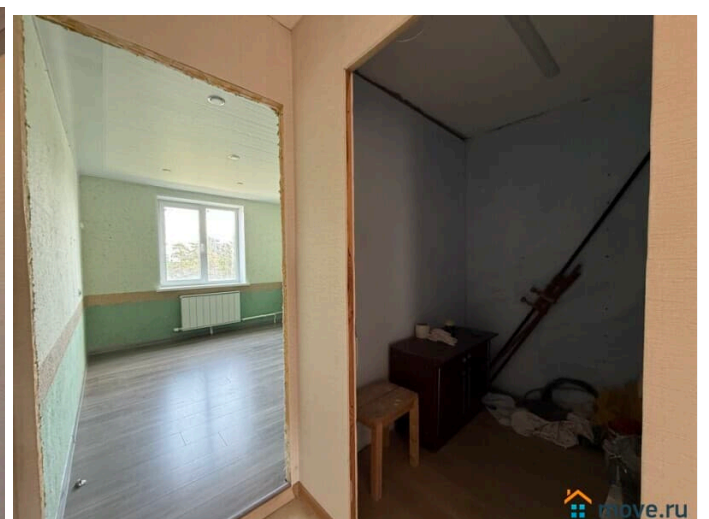
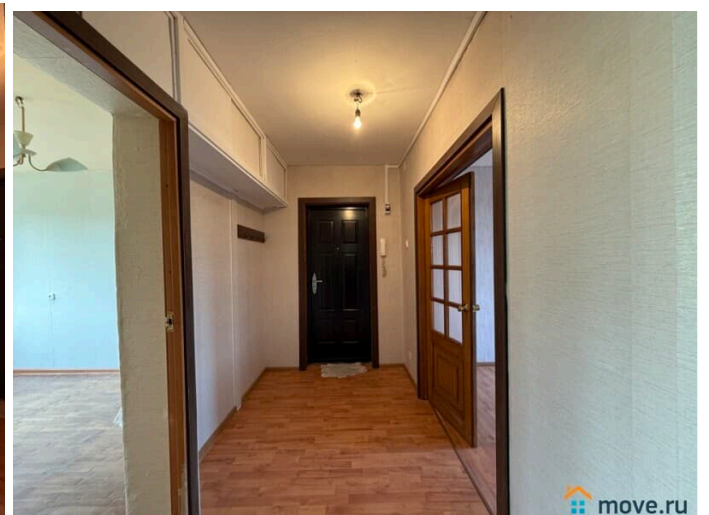
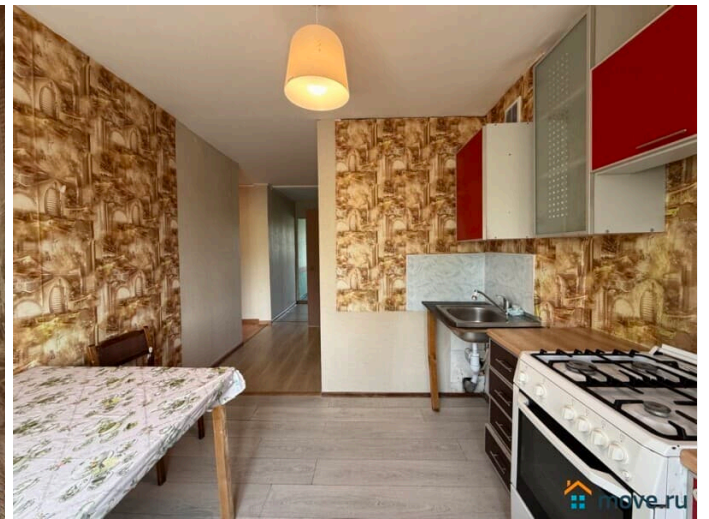
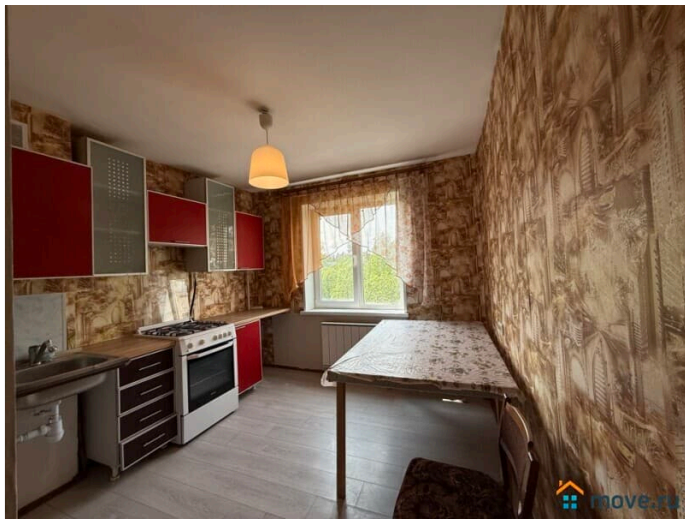
Преимущества местоположения: о

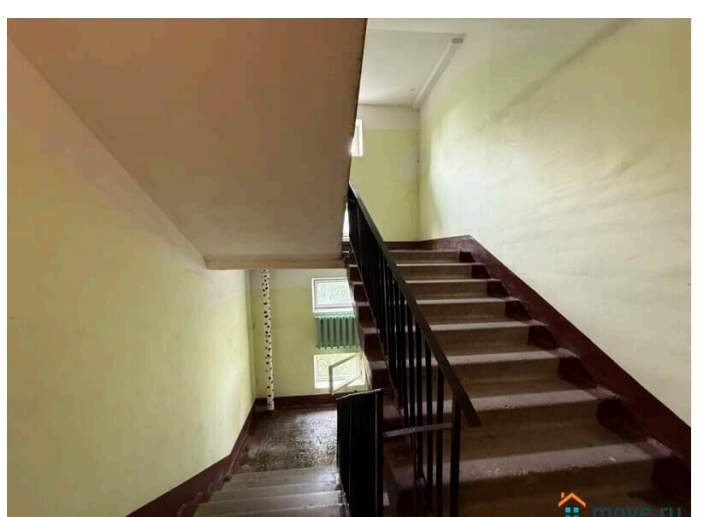
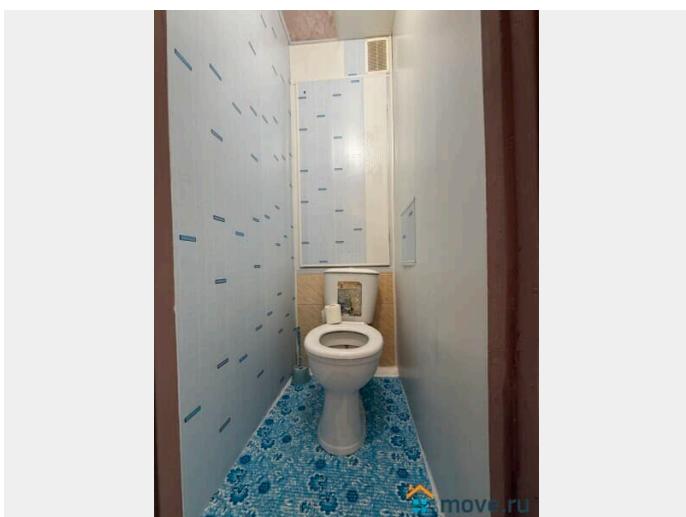
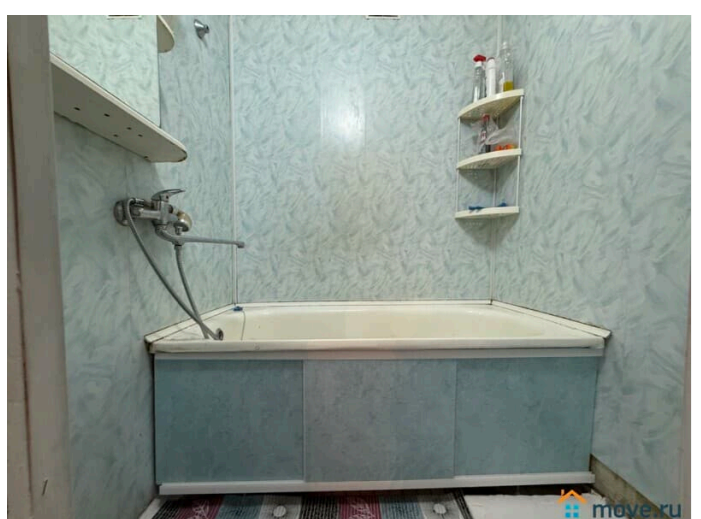
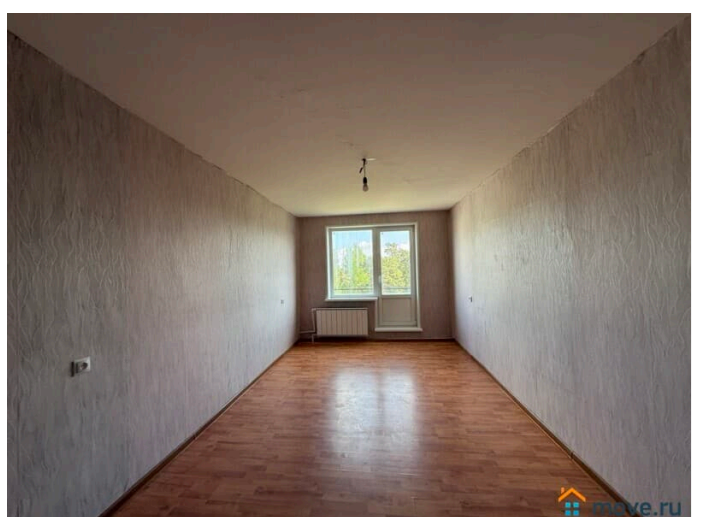
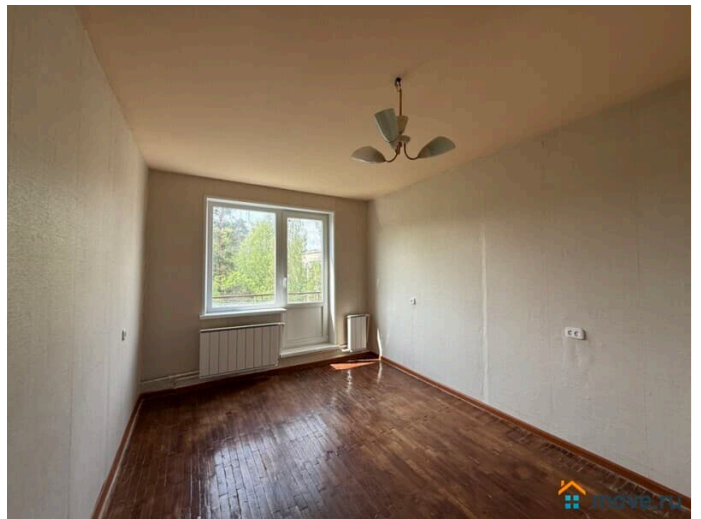
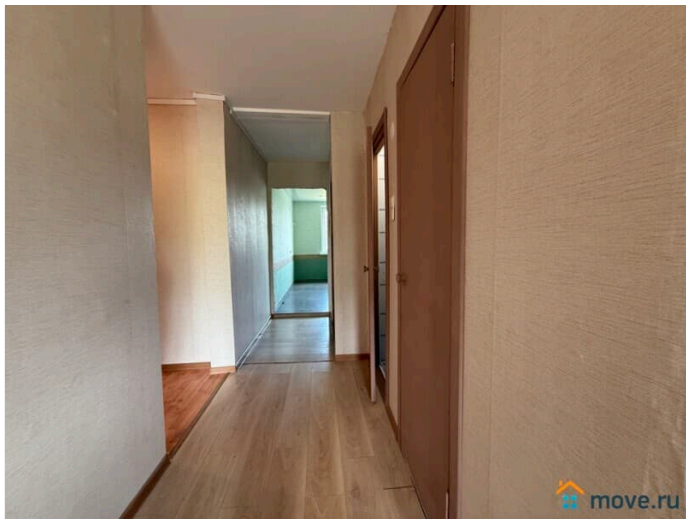
Инфраструктура: Посёлок обладает хорошо развитой социальной инфраструктурой — имеется продуктовый магазин "Магнит" прямо во дворе жилого комплекса, спортивная площадка оборудована тренажерами, поблизости расположены общеобразовательная школа и дошкольное учреждение, Озон и другие магазины. о

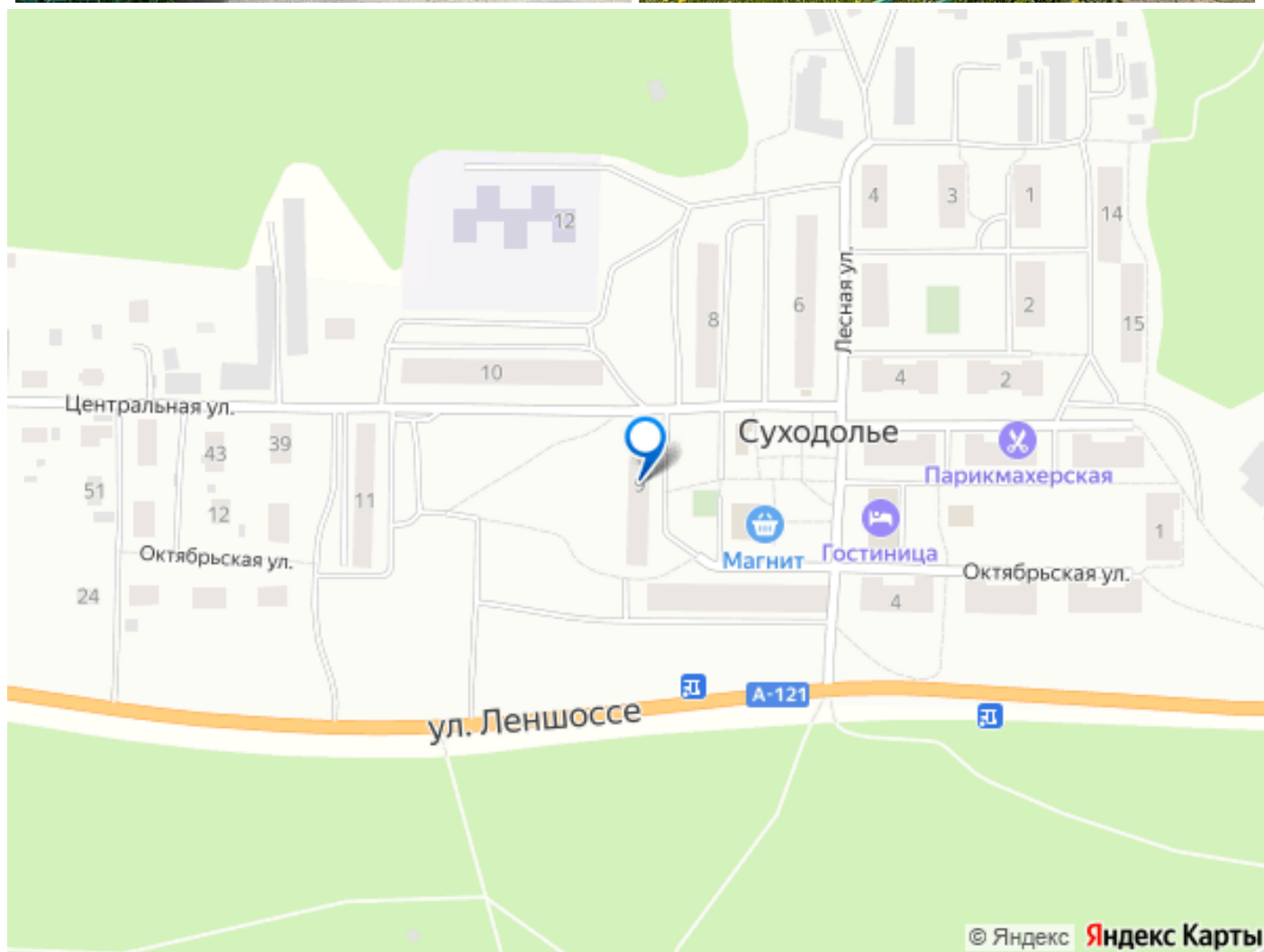
Транспортная доступность: Отличное сообщение с городским центром Петербурга обеспечивается автобусными линиями (№859, направляется до станции метро Девяткино, №960 — до Парнас). Ближайшая остановка общественного транспорта располагается всего лишь в 300 метрах от дома, железнодорожная станция Громово удалена примерно на полтора километра. о

Природные условия: Территория вокруг посёлка характеризуется наличием живописных зон отдыха — близость озеру Суходольскому обеспечивает прекрасный вид и возможность прогулок среди природы, неподалёку находятся обширные густые сосновые леса. Это предложение идеально подойдёт покупателям, ценящим комфорт проживания в спокойном районе с прекрасной экологией и удобной транспортной доступностью до крупного города.









Move.ru - вся недвижимость России