

🕒 Создано: 04.02.2026 в 20:28

🔄 Обновлено: 04.02.2026 в 20:28

Св Наталья

79052181855

Сусанино, 51 км, д. 1

1 420 000 ₽

Сусанино, 51 км, д. 1

Квартира

Количество комнат

1

Жилая площадь

17 м²

Площадь кухни

7.8 м²

Общая площадь

24.8 м²

Этаж

1/1

Детали объекта

Тип сделки

Продам

Раздел

[Квартиры](#)

Строение

Деревянное

Тип комнат

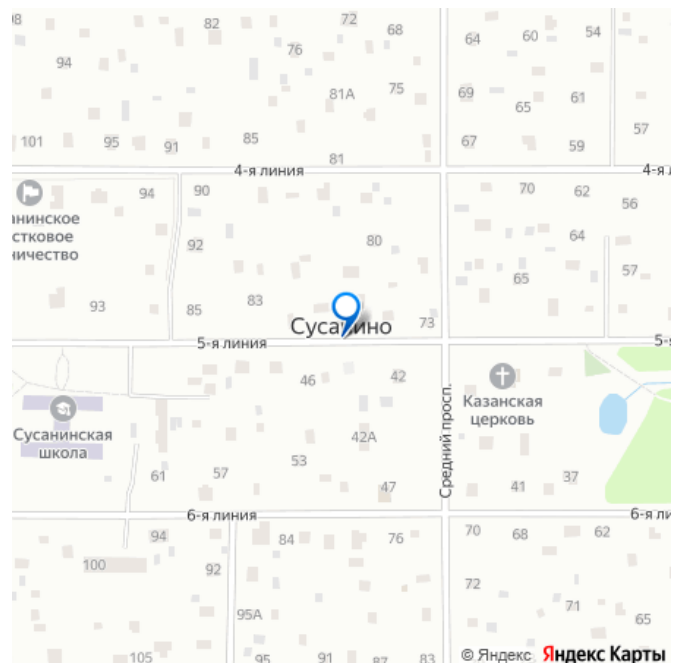
раздельные

Тип санузла

совмещенный

Покрытие пола

для заметок



линолеум

Вид из окна

во двор

Ремонт

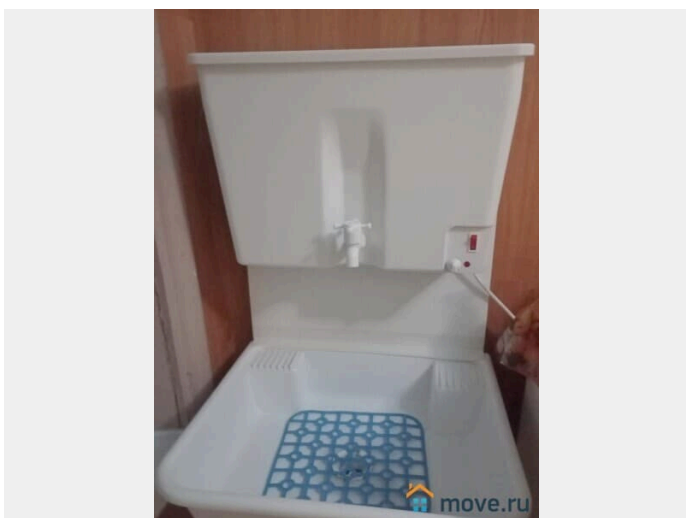
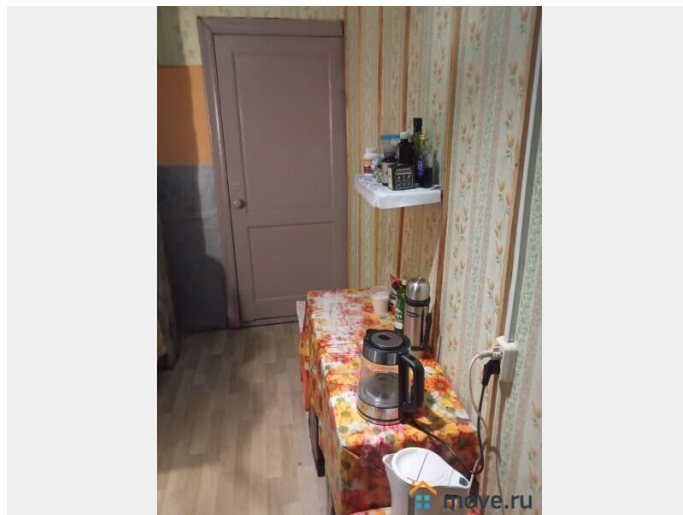
без отделки

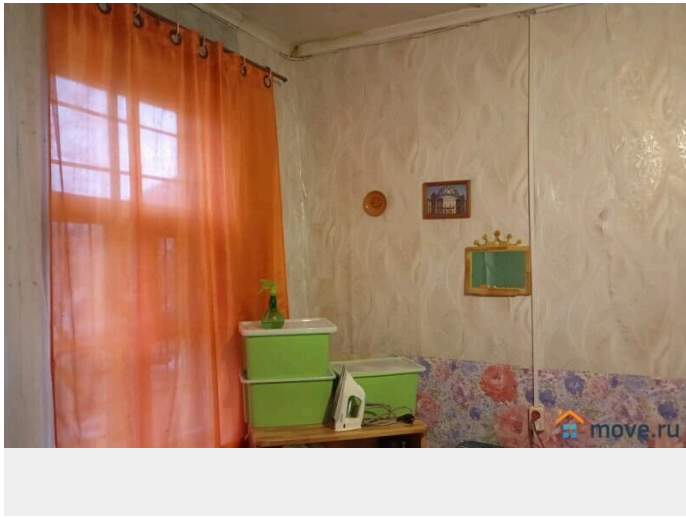
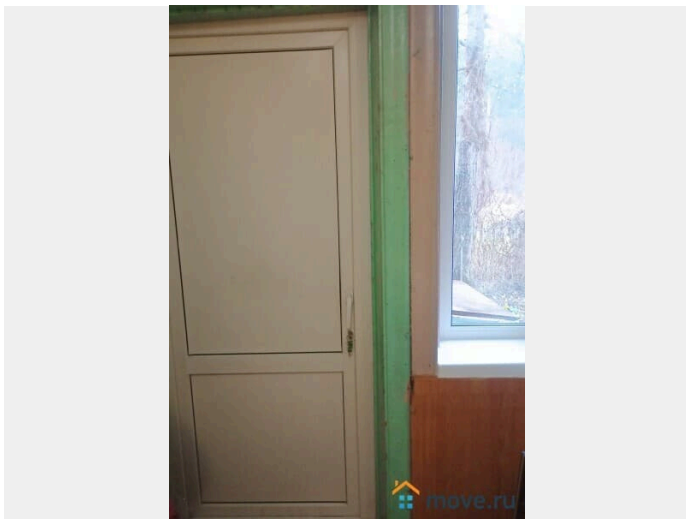
возможен торг

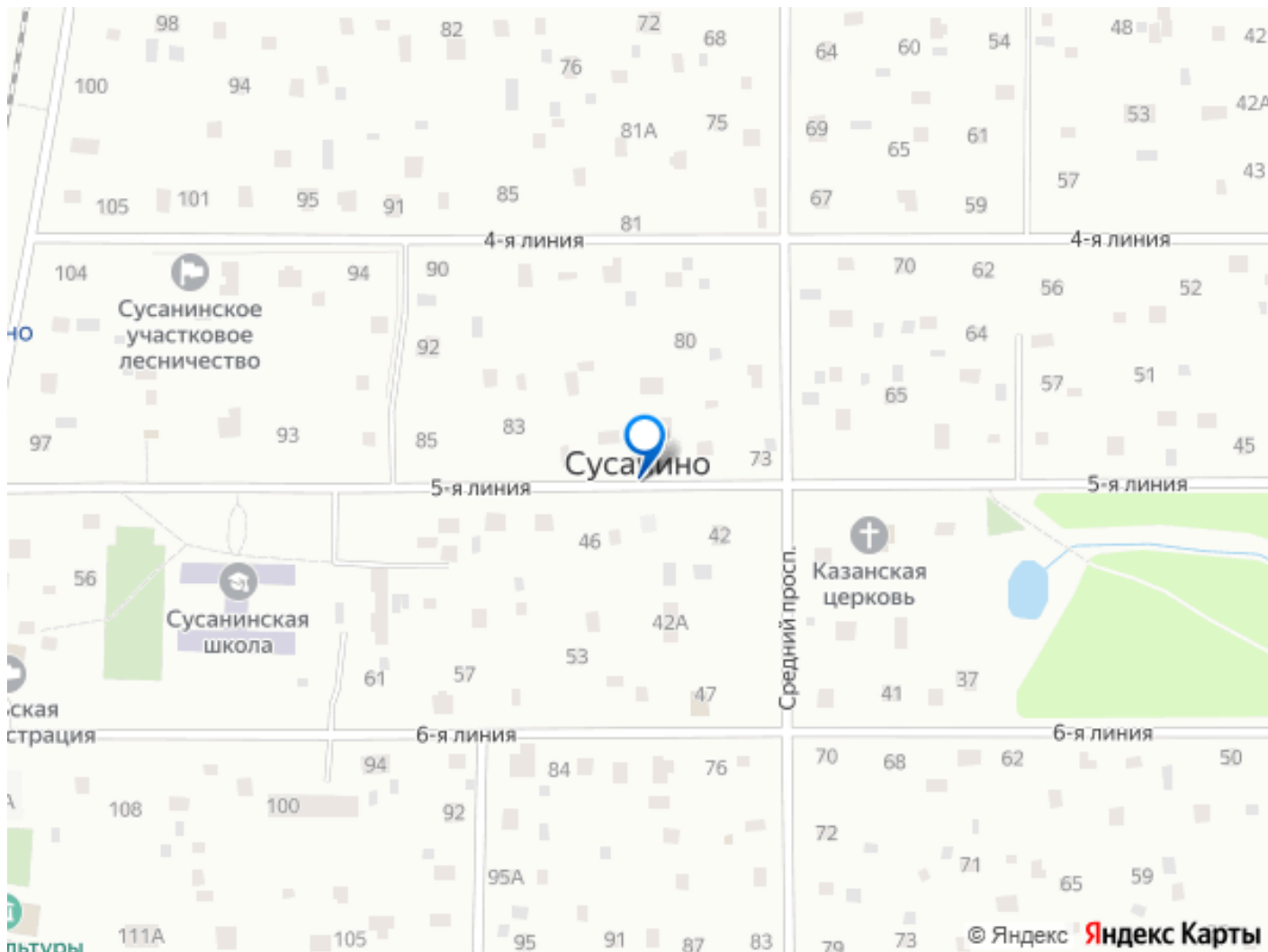
Описание

Однокомнатная квартира в многоквартирном деревянном доме, Ленинградская область, Гатчинский район, посёлок Сусанино, 51 км, 1/1 эт. Встречная покупка! Общая площадь квартиры 24.8м, площадь кухни. 7.8 м, дом без коммуникаций, квартплата 800 рублей. Помещение с отдельным входом и участком земли (огорожена). Отопление - рабочая печь, колонка - в 30 шагах от входа, электрика новая. Соседи живут круглогодично, дороги чистят, нет вредных предприятий. Удобное транспортное сообщение Пушкин, Павловск, Гатчина. До с.м. Купчино" - 40 минут (около 30 электричек). В двух остановках, на берегу реки, находится один из самых больших посёлков России, Вырица, имеющий развитую инфраструктуру В Сусанино в шаговой доступности: ж/с станция, школа, детский сад, церковь, "Магнит", "Пятёрочка", "Дикси", отделение Сбербанка, почты, МФЦ, администрация, амбулатория, три маркетплейса, ДК, грибной лес, есть несколько провайдеров интернета, в том числе, волоконная оптическая связь. - материнский капитал не подходит. - для тех, кто хочет начать новую жизнь в северной столице, с небольшим бюджетом - любит жить на природе - есть потребность использовать помещение для хранения

вещей - возможность для многодетной семьи существенно сэкономить на регистрации и получить ДОСТУП к государственным и муниципальным услугам (медицина, образование соцподдержка), возможность оформить социальные выплаты, пособия, пенсии, записать детей в школу, сады поблизости, получить ИНН, полис. Встать на учет в центр занятости. Есть арендатор, готовый снять квартиру сразу после продажи. Один взрослый собственник. Агент есть свой. Все предложения рассматриваем. Для тех, кто найдет подобную квартиру в 50 км от СП-Б, рядом с ж.д станцией (интенсивным движением электричек) и ценой, существенная скидка при продаже. Звоните! Ответим на все вопросы







Move.ru - вся недвижимость России