

🕒 Создано: 12.03.2026 в 01:05

🔄 Обновлено: 05.04.2026 в 17:02

**Елена, частное лицо**

**7(958)712-79-65**

**, Санкт-Петербург, шлиссельбургский  
проспект, 6 литера А**

**373 000 ₽**

, Санкт-Петербург, шлиссельбургский проспект, 6 литера А

Улица

[проспект Шлиссельбургский](#)

для заметок

## ТП - Торговое помещение

Общая площадь

208.7 м<sup>2</sup>

## Детали объекта

Тип сделки

Сдаю

Раздел

[Коммерческая недвижимость](#)

## Описание

Аренда 208.7 м2 на 1-м этаже ТЦ. Высокие потолки 3 м. Якорное место у Пятерочки. Предлагается в аренду просторное помещение на первой линии Петергофского шоссе в стабильном торговом-развлекательном центре (Петродворцовый район, м. Рыбацкое). Удачное расположение в непосредственной близости от магазина «Пятёрочка» гарантирует высокий и постоянный пешеходный трафик. ОБЪЕКТЕ: Адрес: СПб, Петербургский проспект, д. 6, лит. А. Площадь: 208.7 кв. м (свободная планировка). Этаж: 1 (первый). Входы: Отдельный вход с улицы +



дополнительный вход со двора (удобно для разделения потоков или служебного использования). Высота потолков: 3 метра (создает ощущение простора, подходит для стеллажного оборудования). Состояние: Типовой ремонт, пол — плитка.

Коммуникации: Центральное отопление, водоснабжение (одна «мокрая точка»), электричество, пожарная сигнализация.

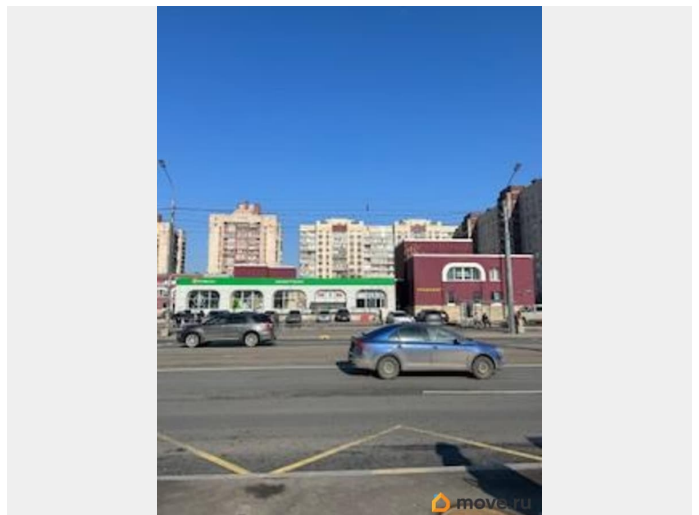
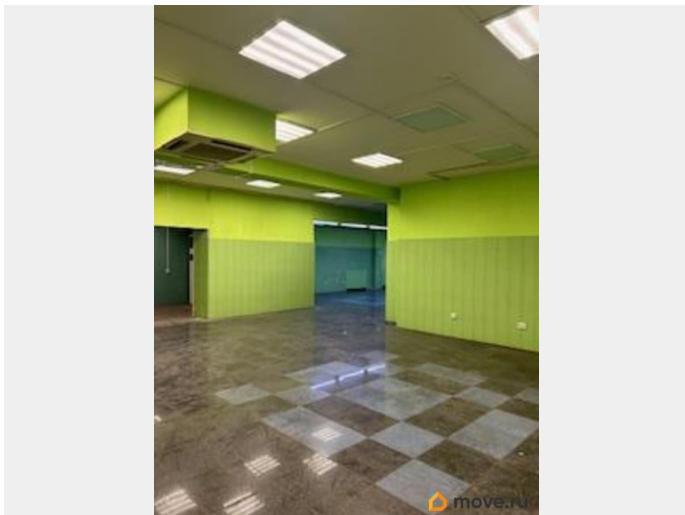
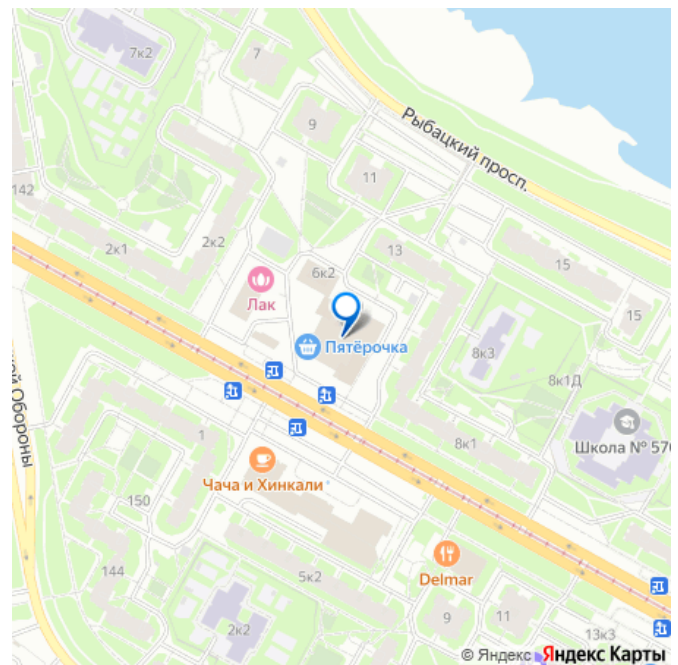
Интернет: Подведение под ключ по мере необходимости.

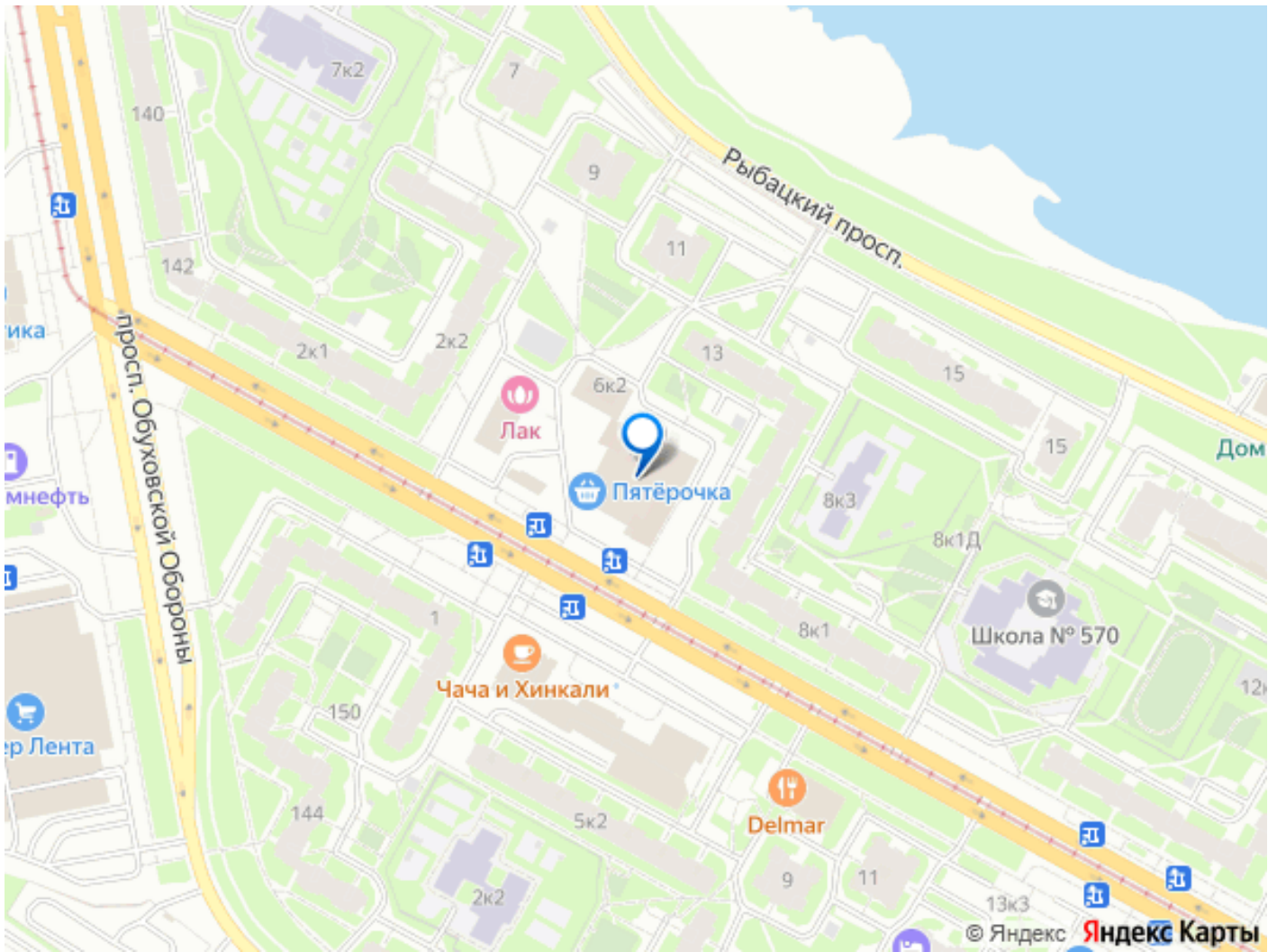
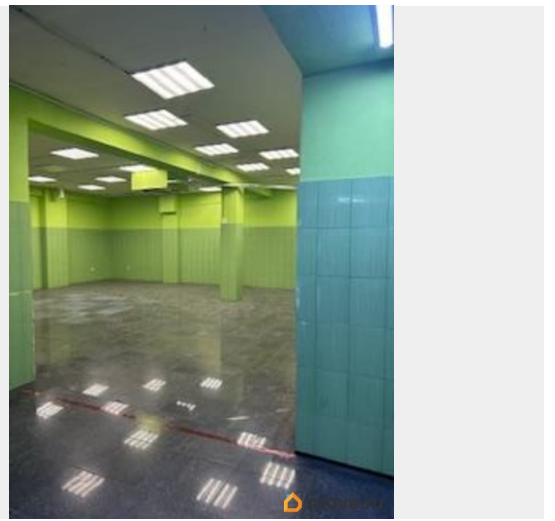
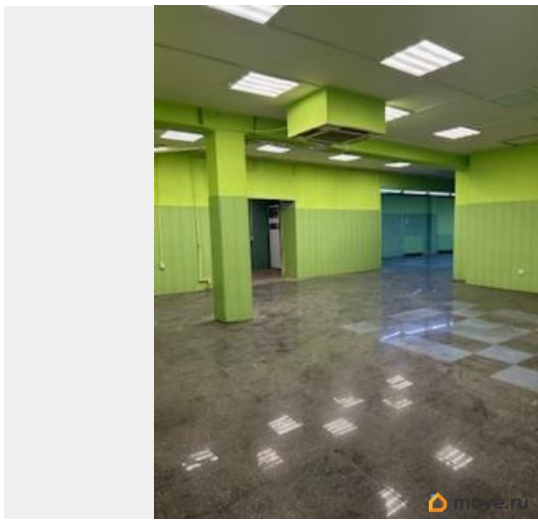
УСЛОВИЯ: Арендная ставка: 373 000 в месяц. Срок аренды: от 11 месяцев.

Предоплата: За 2 последних месяца. Бонус: Возможность предоставления арендных каникул (на ремонтные работы или запуск).

ПРЕИМУЩЕСТВА: Круглосуточный доступ в помещение и здание. Бесплатная наземная парковка для посетителей. Прямая аренда (без посредников). Якорный сосед («Пятёрочка») обеспечивает постоянный приток покупателей. Возможность регистрации юридического адреса.

[#8117019#]





Move.ru - вся недвижимость России