

Юрий

**79219351293**

Удальцово, улица 4-й квартал

**17 880 000 ₺**

Удальцово, улица 4-й квартал

Улица

[улица 4-й квартал](#)

Шоссе

[Новоприозерское](#)

## Коттедж

Жилая площадь

90 м<sup>2</sup>

Площадь кухни

15 м<sup>2</sup>

Общая площадь

165 м<sup>2</sup>

## Детали объекта

Тип сделки

Продам

Раздел

[Дома, дачи](#)

Строение

Каркасно-блочное

возможен торг, туалет в доме, душ в доме, кухня,  
баня/сауна, отопление, водопровод, канализация,  
электричество, ПМЖ

## Описание

Многие люди, планирующие жить за городом,  
ищут места у водоемов, при этом все хотят

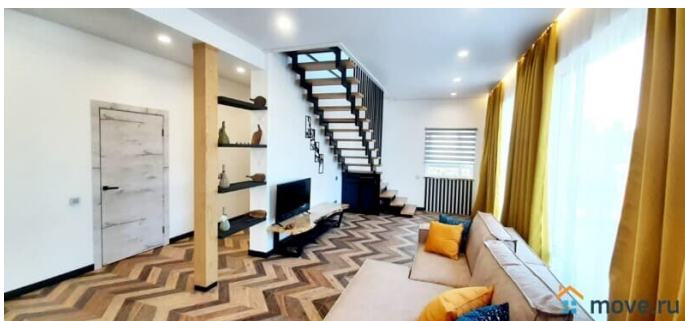
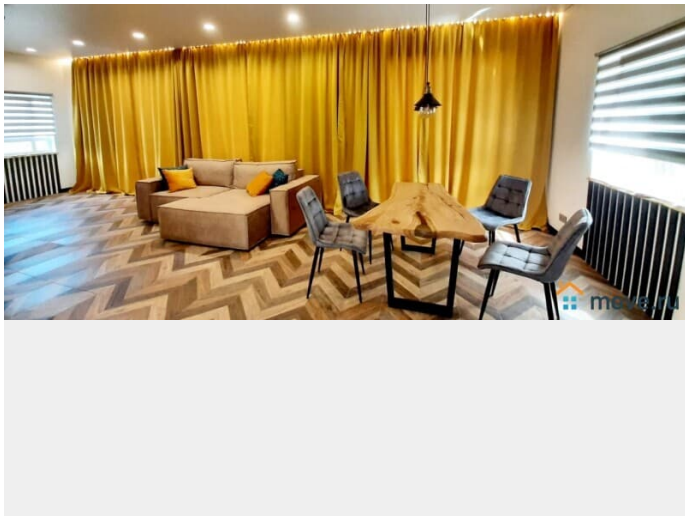
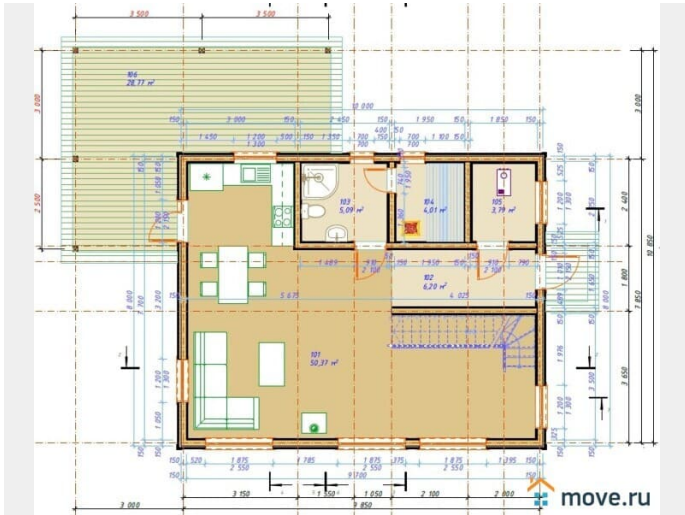
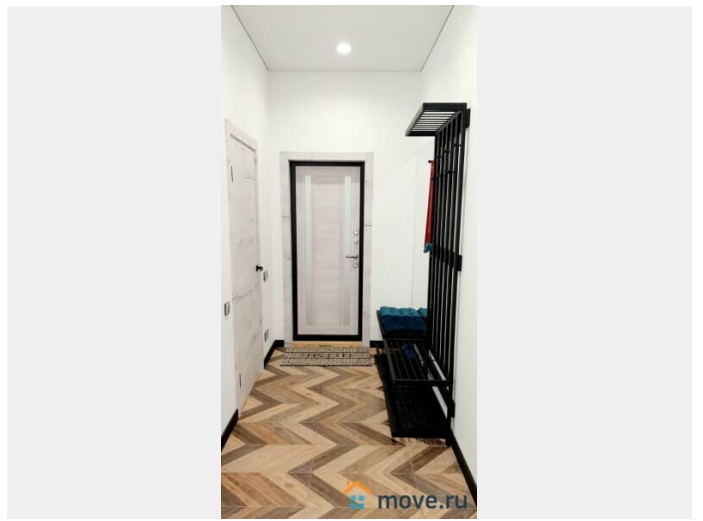
для заметок



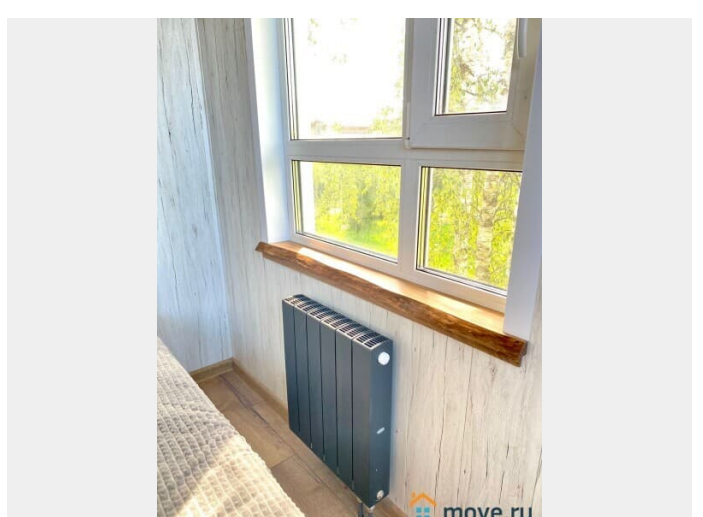
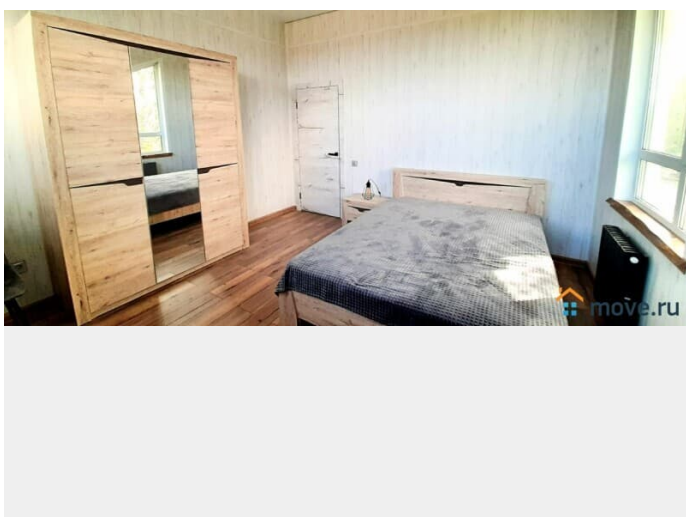
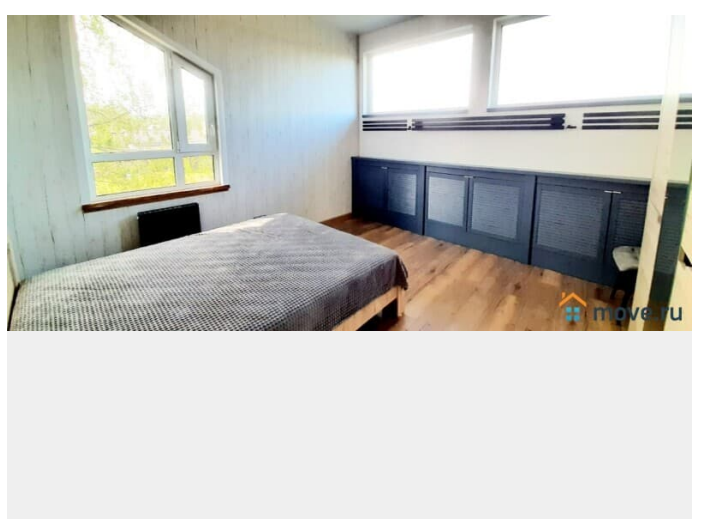
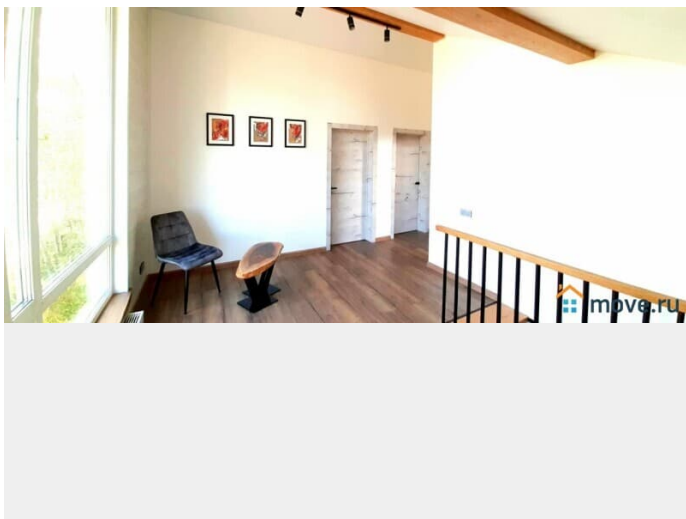
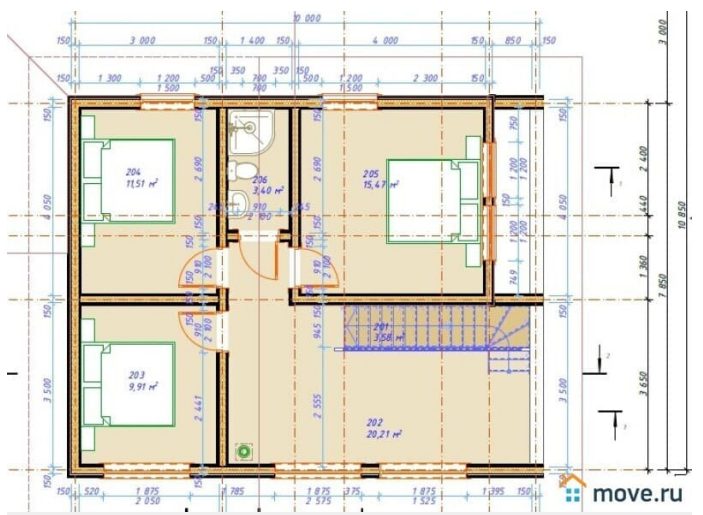
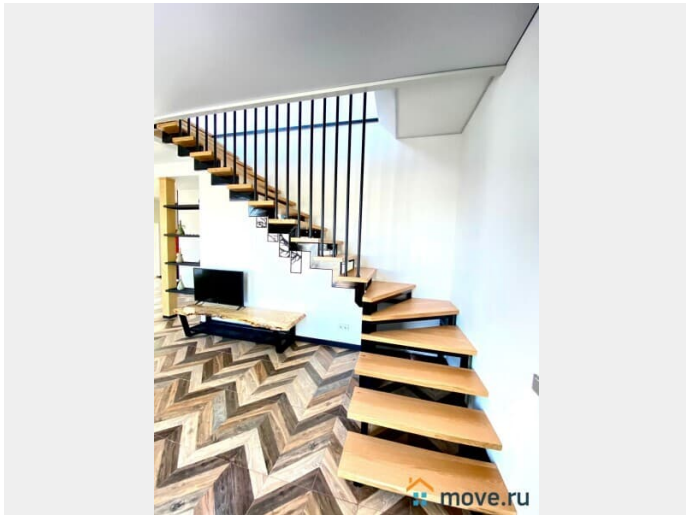
жить в надежном, красивом, благоустроенном, теплом доме. К счастью, мы можем удовлетворить оба этих желания. Во-первых, место: уютная деревня Удальцово, расположившаяся с давних финских времен на берегу выдающегося Суходольского озера, с чистой проточной водой, длина которого – более 30-ти км., ширина – около 2-х км. В начальной ее части – Лосевские пороги, в конце – вытекает река Бурная, впадающая через 10 км. в Ладожское озеро. Кроме водоема, деревню окружают сосновые грибные, ягодные заповедные леса. Одним словом, окружающая природа этого места - ВОСХИТИТЕЛЬНАЯ! Во-вторых, 2-х эт. дом (165 кв.м.): красивый, элегантный, современной архитектуры, очень теплый, поскольку исполнен из высококачественных материалов, по современным финским технологиям – вся Финляндия живет в таких каркасных загородных домах, напрочь отвергая кирпичное и газобетонное загородное жильё. При заинтересованности можем предоставить документы на все использованные строительные материалы, но на некоторые из них стоит заострить ваше внимание здесь. Фундамент - монолитная железобетонная плита толщиной 300 мм., Она утеплена и гидроизолирована снизу и дополнительно утеплена сверху. Дом обшит фирменными очень красивыми и долговечными фиброцементными панелями. Кровля выполнена из сатиновой металл черепицы с пуриновым покрытием (самый дорогой цвет в линейке - графит). Наружные декоративные элементы по отделке дома изготовлены из сибирской лиственницы. Входная дверь с терморазрывом топовой серии Togex. Каркас изготовлен из отборной древесины камерной сушки по финской технологии с применением ветро-

влагозащиты и пароизоляции фирмы Tyvek и утеплен базальтовой ватой (Rockwool) толщиной 200 мм. В внутренней отделке использованы породы натурального дерева: канадский дуб, каповый тополь, перуанский орех, карагач. Интерьер помещений дома выполнен по авторскому изысканному дизайн-проекту. Окна - дорогие, с немецкой фурнитурой и стеклами с нанопокрытием (энергосберегающие). Отопительная система: 1 этаж - водяные теплые полы, 2 этаж - отопительные дизайнерские батареи, котел электрический - Kentatsu (Япония), есть возможность подвести к участку газ.. Есть сауна из термоабаш, термолипа, панно из сибирского можжевельника, печь Harvia (Финляндия). Электрика - автоматы и щитовая АВВ (Германия), кабели проведены ГОСТовские, негорючие. Дом полностью меблирован и оснащен импортной сантехникой, оборудован бытовой техникой: холодильник, стиральная и посудомоечная машины, электрическая плита, вытяжка (Maunfeld, Великобритания). Проведен интернет - оптоволокно. Дом свежей постройки, никто в нем не проживал. Участок 10,1 сотки, (ИЖС), ровный, мелиорирован, уютно расположен на возвышенности, на тихой улице в 100 метрах от озера. Одним словом, живите и наслаждайтесь, и местом, и домом, как вы и хотели.

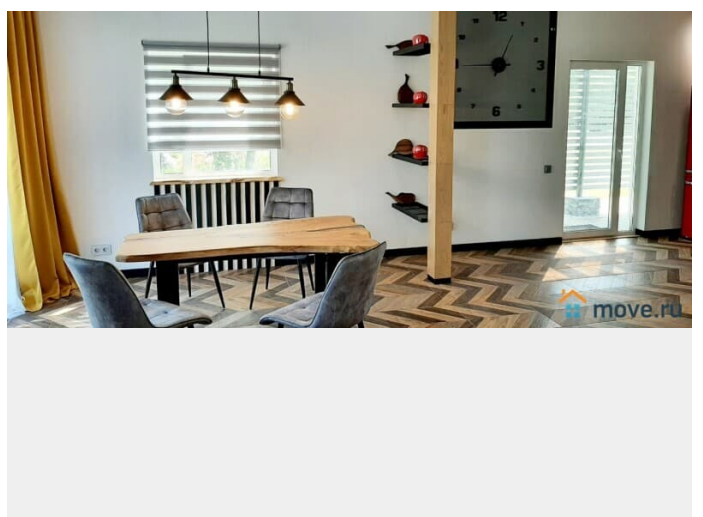
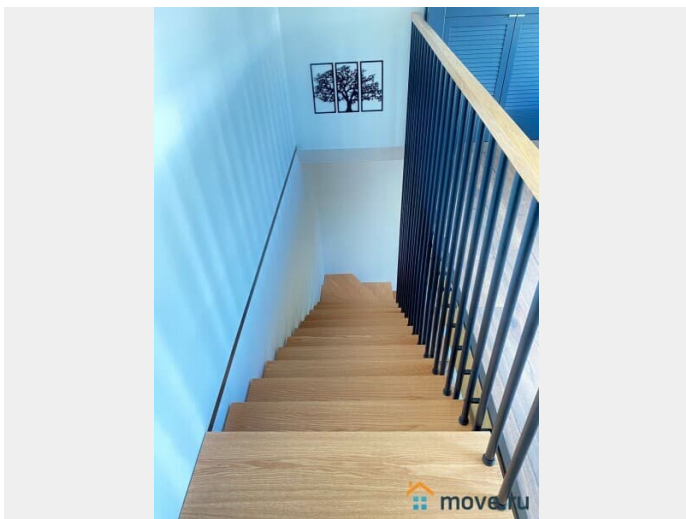
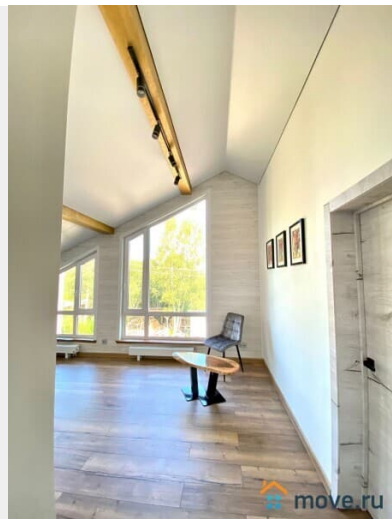




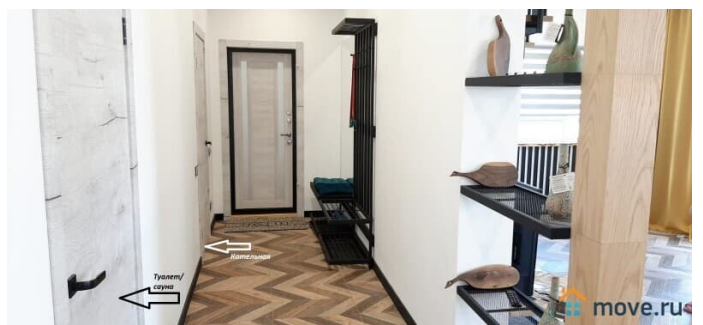
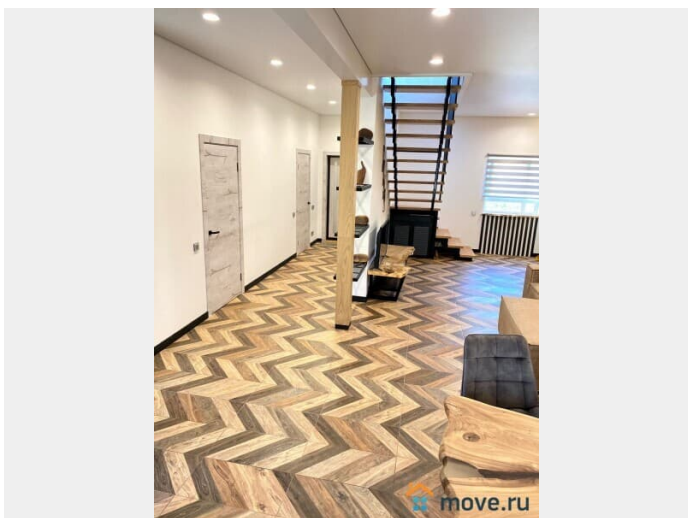
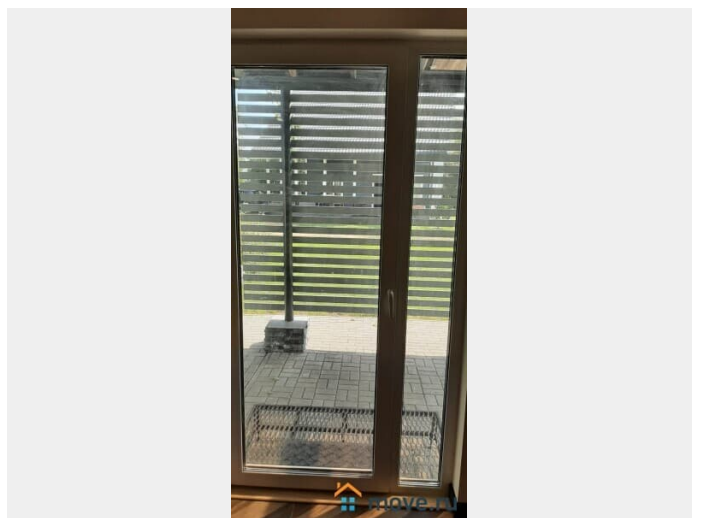
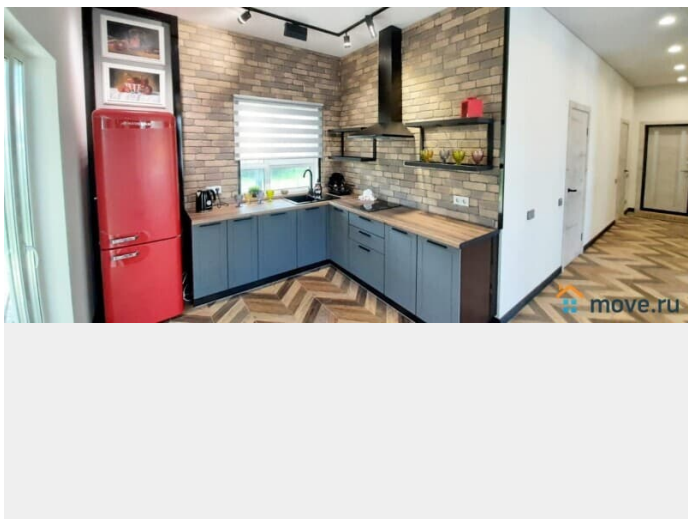
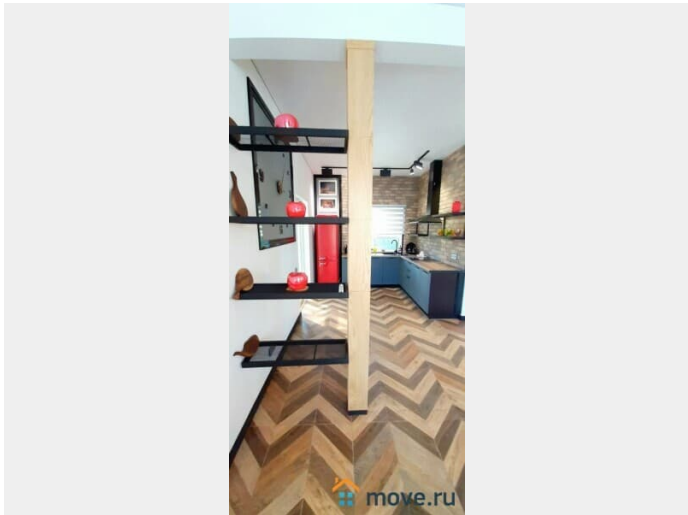




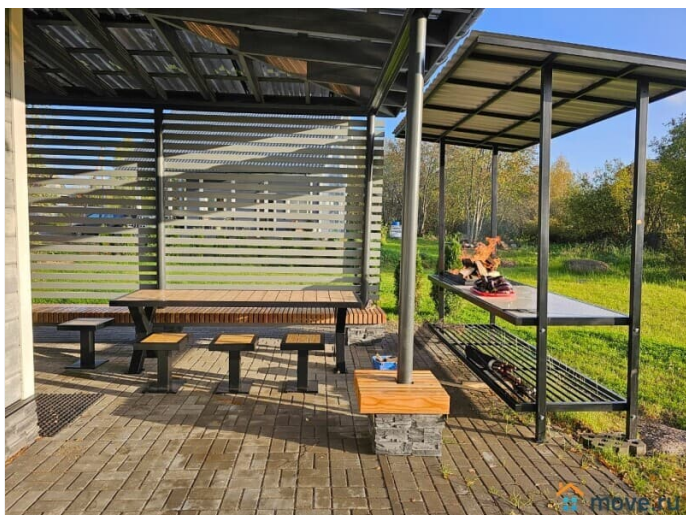
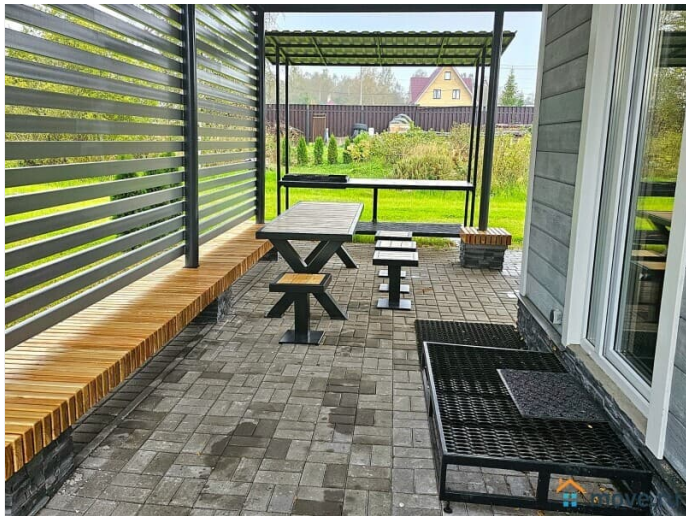

















Эскиз дома  
с пристройкой жилой комнаты - 12 кв.м.

 move.ru




 move.ru



 move.ru



 move.ru



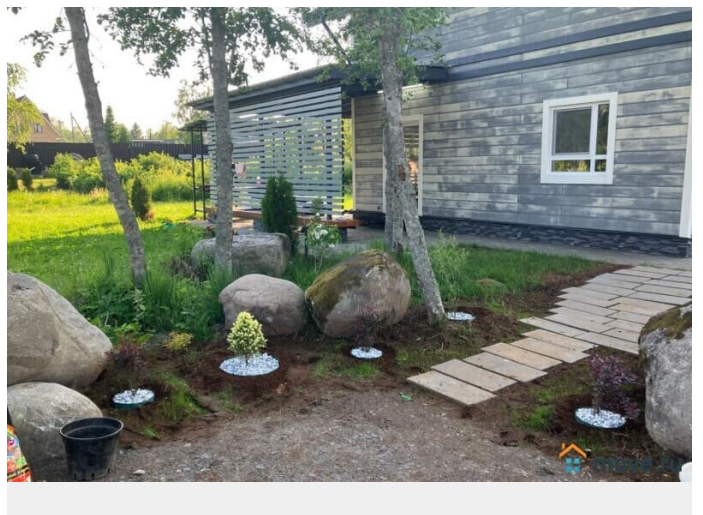
 move.ru



 move.ru

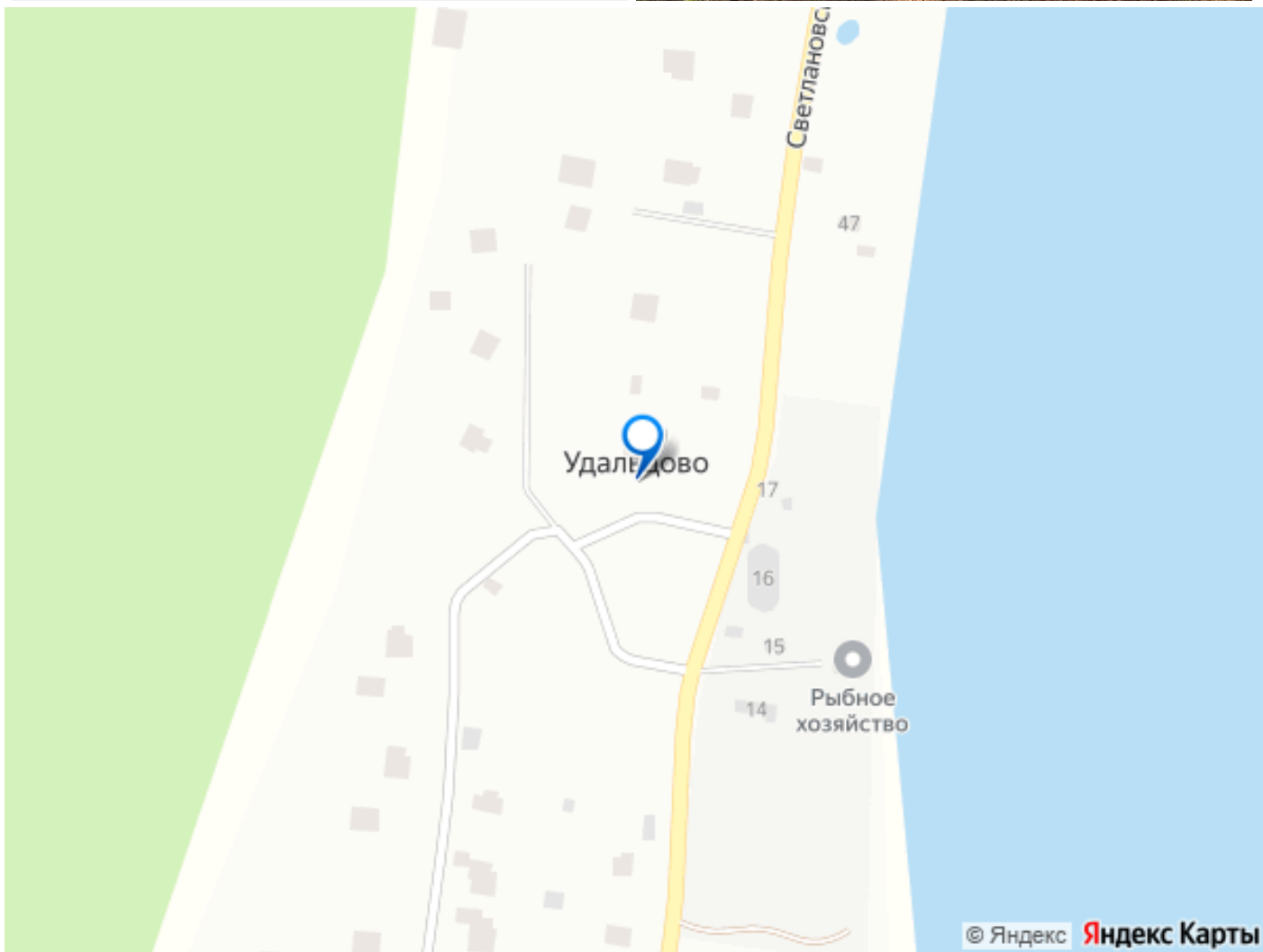


 move.ru



 move.ru





Move.ru - вся недвижимость России