

Создано: 27.09.2024 в 15:40

Обновлено: 18.01.2026 в 19:08

<https://spb.move.ru/objects/9263240177>

Елена

79602452559

Вартемяги, Штурманская, д 9

19 699 000 ₽

Вартемяги, Штурманская, д 9

Шоссе

[Новоприозерское](#) ~10 км от КАД

Коттедж

Жилая площадь

70 м²

Площадь кухни

34 м²

Общая площадь

171.6 м²

Детали объекта

Тип сделки

Продам

Раздел

[Дома, дачи](#)

Строение

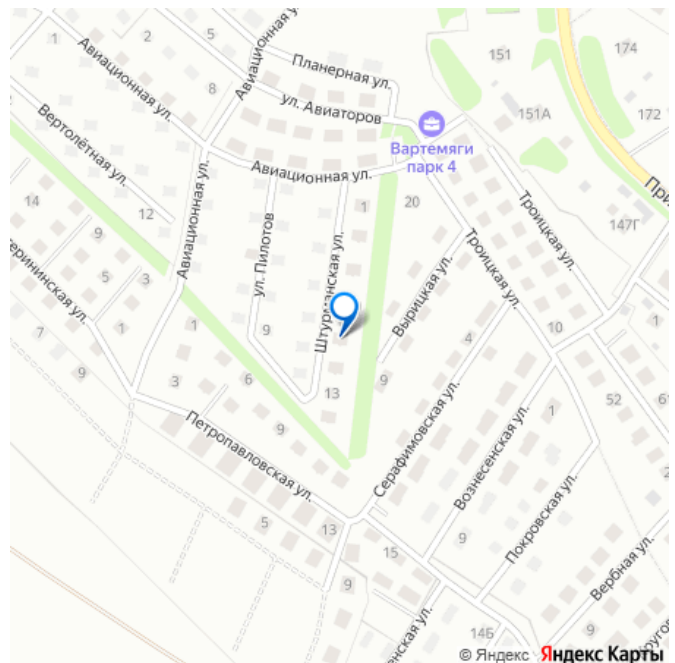
Блочное

туалет в доме, душ в доме, отопление, водопровод,
канализация, электричество, газ, ПМЖ

Описание

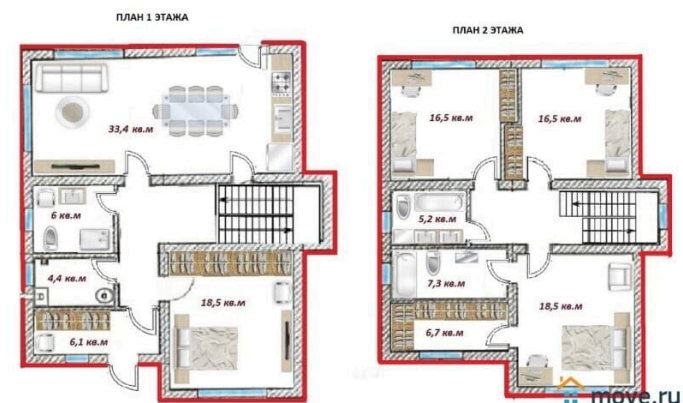
Лучшее предложение в КП "Вартемяги ONE".
Продается уже построенный коттедж 171,6
кв.м 2022 г. постройки на участке 655 кв.м. в
10-ти минутах езды от Санкт-Петербурга.
Дом полностью просушен и готов к

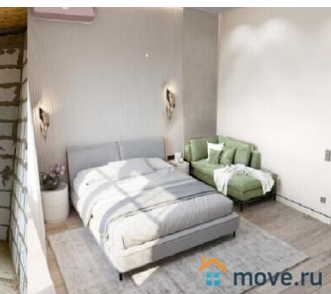
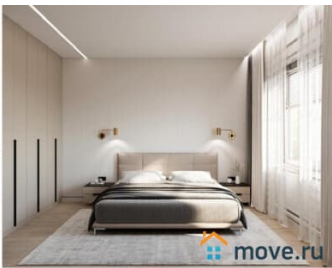
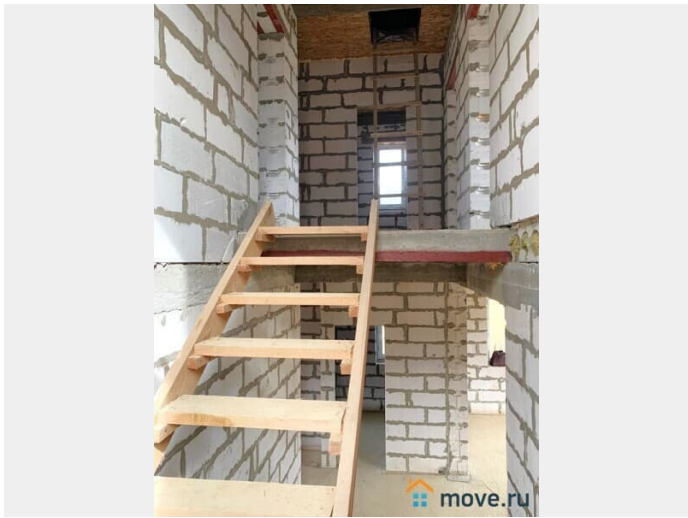
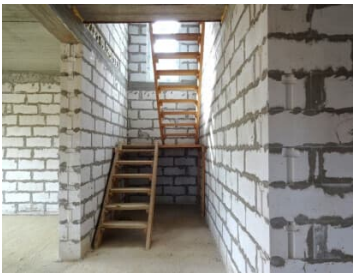
для заметок



внутренней отделке. Дом построен по технологии «теплый дом» из газобетона, облицован термопанелями с клинкерной плиткой. Фундамент – железобетонная монолитная плита. Межэтажные перекрытия железобетонные. Кровля – металлочерепица с устройством пароизоляции. Хорошая локация дома – участок расположен у вишневого сада, строительство в этой части поселка уже закончено, соседи уже живут постоянно. Все коммуникации: центральная канализация, магистральный газ, центральное водоснабжение, электричество, интернет уже оплачены, подключены и заведены в дом. На 1-м этаже расположены кухня-гостиная 33,4 кв.м с панорамными окнами, спальня 18,5 кв.м, санузел, хозяйственные помещения. На 2-м этаже три спальни 18,5 кв.м, 16,5 кв.м, 16,5 кв.м, 2 санузла, гардеробная. Удачная планировка дома: большая спальня и санузел на 1-м этаже позволит с комфортом разместиться семье с маленьким ребенком или пожилым человеком. Есть возможность пристроить веранду (соседи это уже сделали). Будущим собственникам остается готовый дизайн-проект дома выполненный в светлых, нейтральных тонах. В поселке своя УК. Решаются все вопросы. Есть дворники, сантехники, электрики и пр. КПП с круглосуточной охраной и видеонаблюдением, организовано патрулирование улиц охраной. Есть детские площадки, футбольное поле, скейт-парк, уличные тренажеры, прогулочные зоны. Рядом детские сады, школы, поликлиника, супермаркеты, магазины, кафе, аптеки, парк. До школы курсирует школьный автобус. Недалеко горнолыжный курорт и развлекательный комплекс. Отличное сообщение с Санкт-Петербургом. До ст.

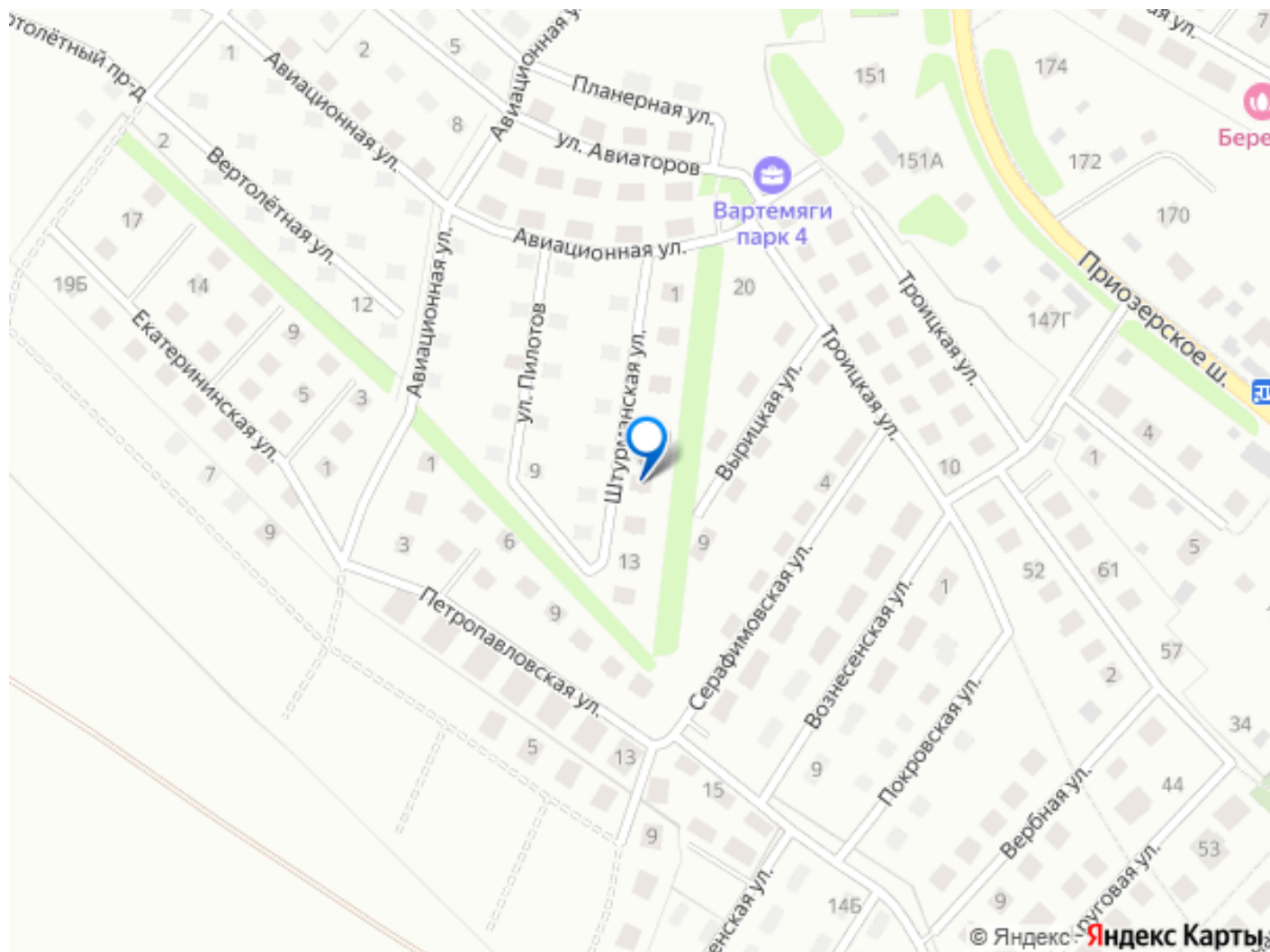
метро пр. Просвещения и Парнас ходят рейсовые автобусы. Если вы хотите жить вдали от суеты большого города, но не готовы отказаться от всех городских удобств – это идеальный вариант. Два взрослых собственника. Обременений нет. Прямая продажа. Прописка. Подходит под сельскую ипотеку.











Move.ru - вся недвижимость России