

Иванова Ирина

79219870903

Виркино, д. 25А

8 500 000 ₽

Виркино, д. 25А

Дом

Жилая площадь

81 м²

Площадь кухни

19 м²

Общая площадь

194.2 м²

Детали объекта

Тип сделки

Продам

Раздел

[Дома, дачи](#)

Строение

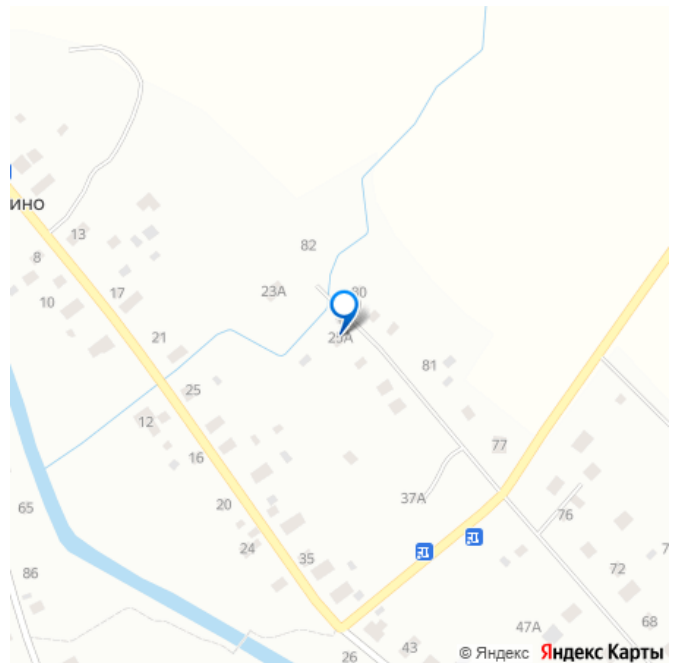
Деревянное

возможен торг, туалет в доме, водопровод, канализация,
электричество, газ, ПМЖ

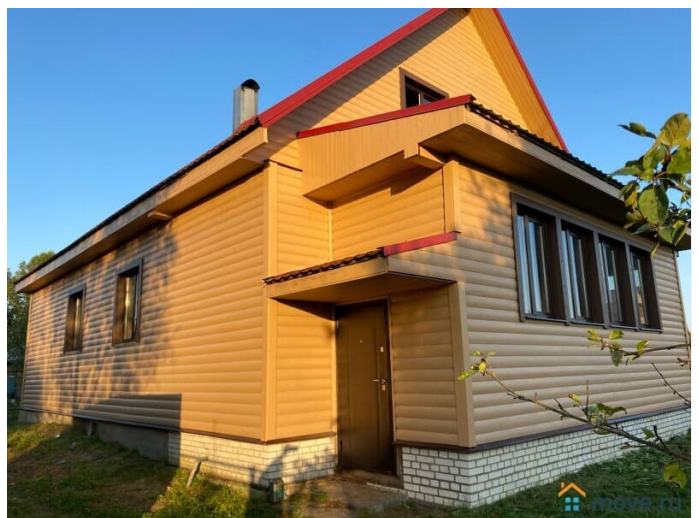
Описание

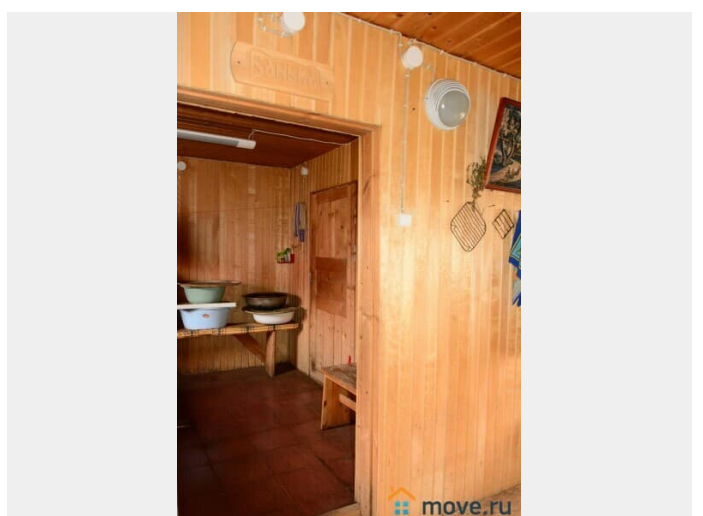
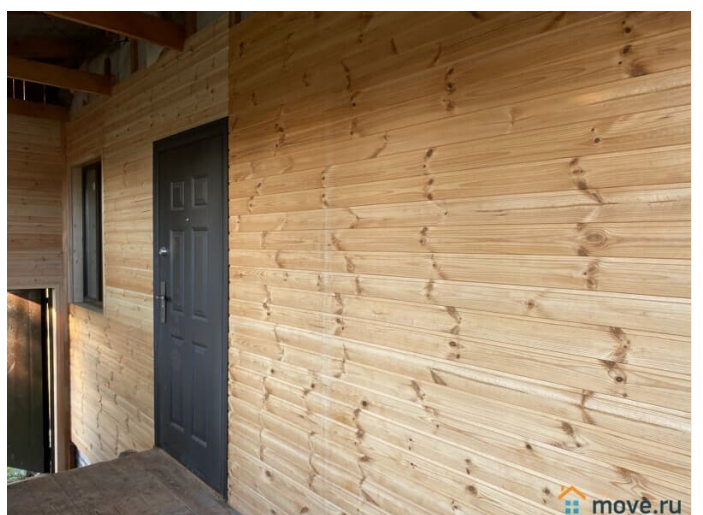
В небольшой деревне Виркино (Сусанинское сельское поселение Гатчинский р-н ЛО) продается дом с надворными постройками: баня-гостевой дом (кирпичная печь в комнате отдыха и каменка в парилке), погреб с жилой зоной, дровенник, колодец на земельном участке площадью 2191 кв.м Год постройки дома 2005, в 2014 г. произведено увеличение

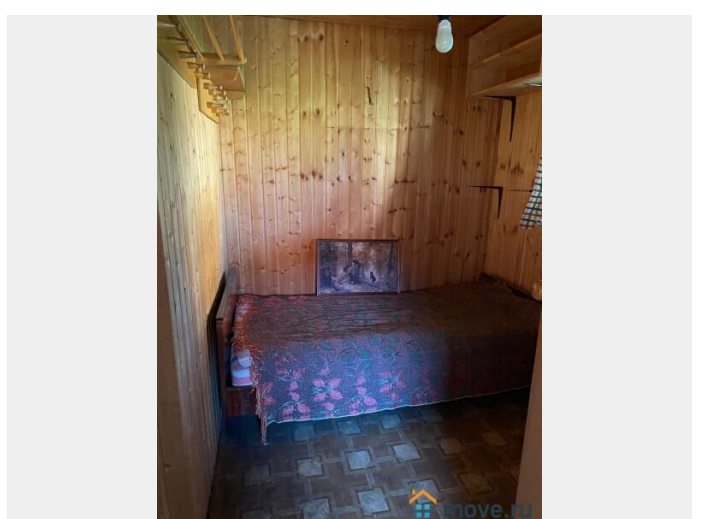
для заметок

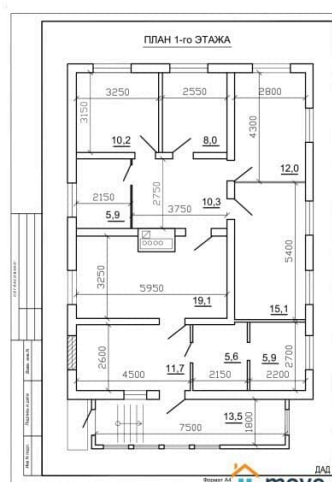
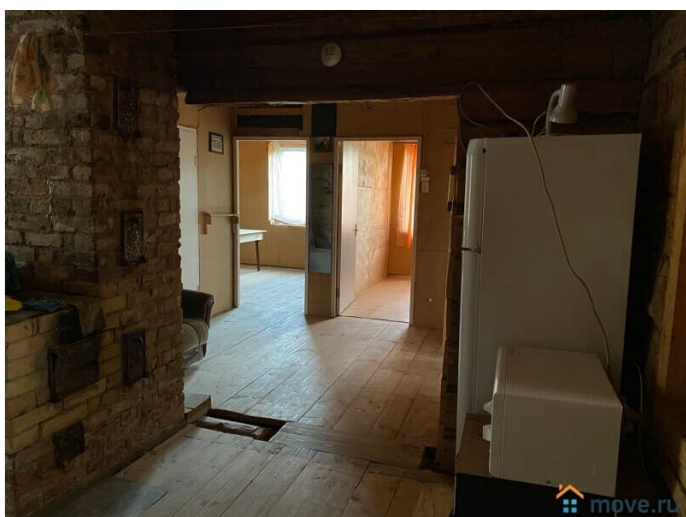
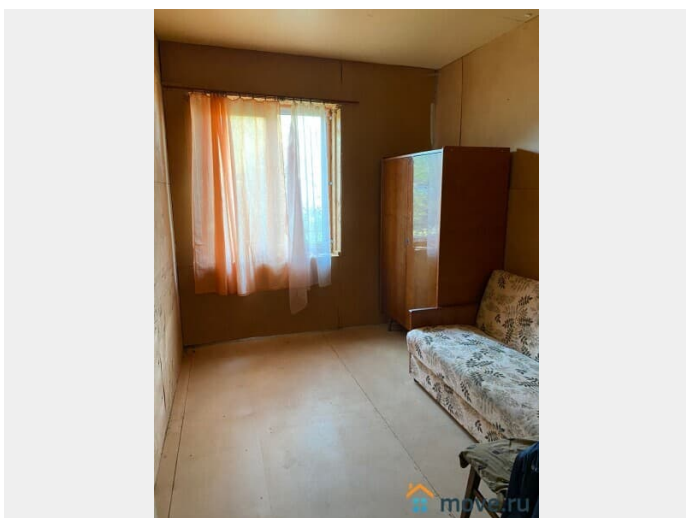
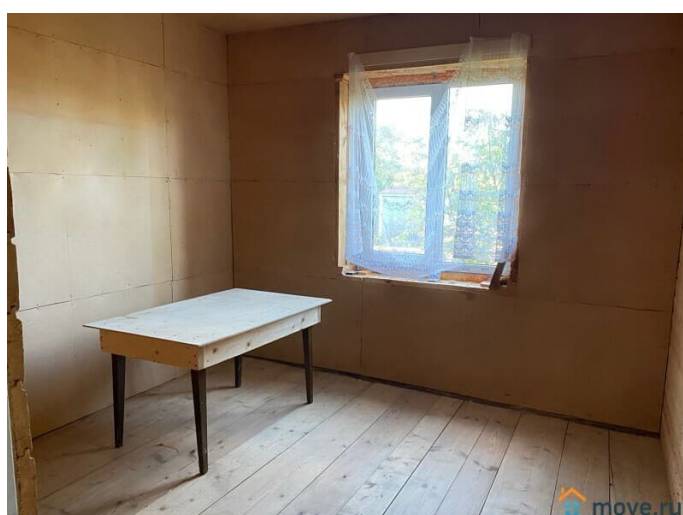
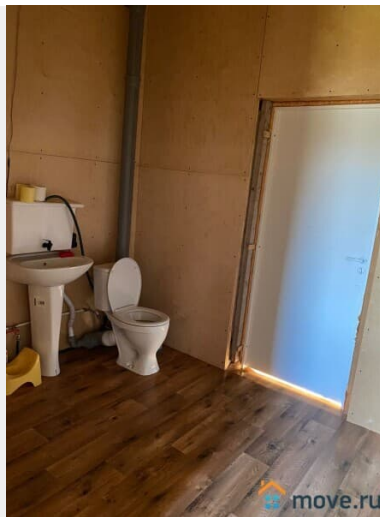


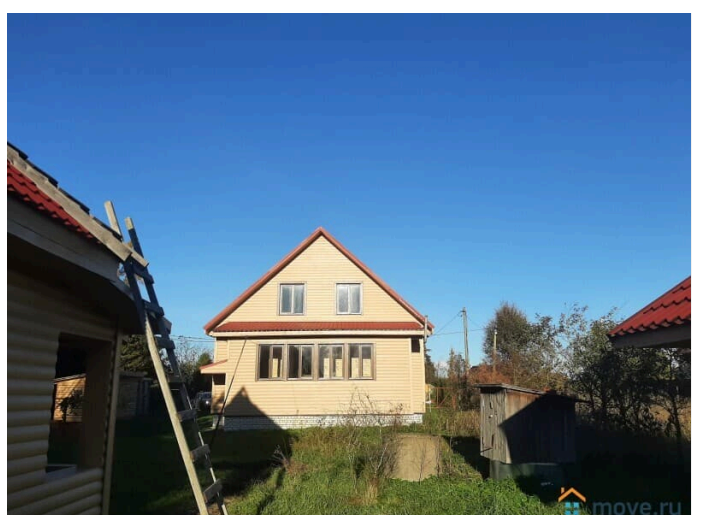
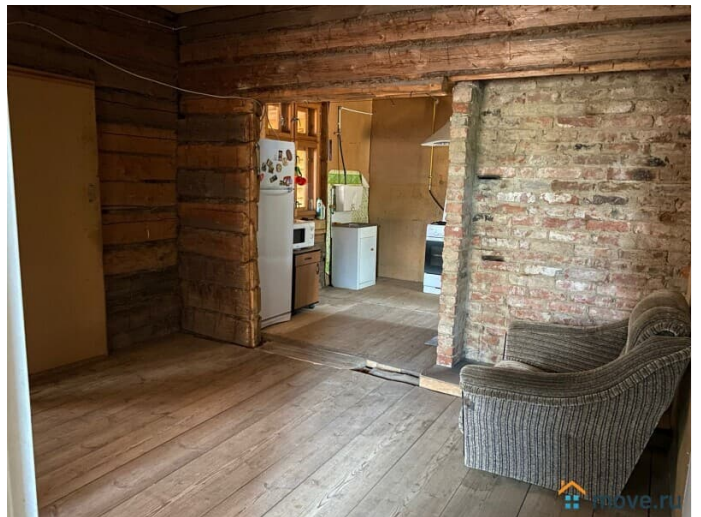
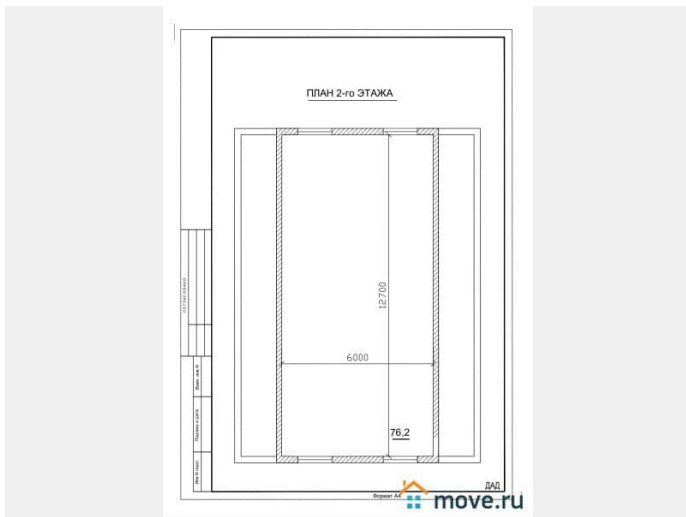
площади и облицовка блокхаусом, покрытие металлочерепицей, в 2024 г. покраска дома, облицовка блокхаусом бани и погреба, новый дровенник. Площадь дома 142 кв.м, внешние стены и перегородки выполнены из бруса и бревна. Коммуникации: К дому подведен газ, выполнена разводка до газовой плиты и смонтирован газовый котел, также есть большая кирпичная печь. Есть электричество 15 кВт 380В, холодная вода из колодца при помощи эл.насоса подается в дом, смонтирован септик из ж/б колец. В 50 м находится пожарный водоем. Виркино - тихая деревня на берегу реки Суйды, недалеко от посёлка Вырица с развитой инфраструктурой. Добраться до дома можно на электричке с Витебского вокзала или метро-ж/д ст. «Купчино», время в пути Купчино-Сусанино — 40 минут, затем на автобусе/такси 5 минут или пешком 5 км. Также ходит автобус от Гатчины, время в пути 20-30 минут. От КАД на машине 40-50 минут.

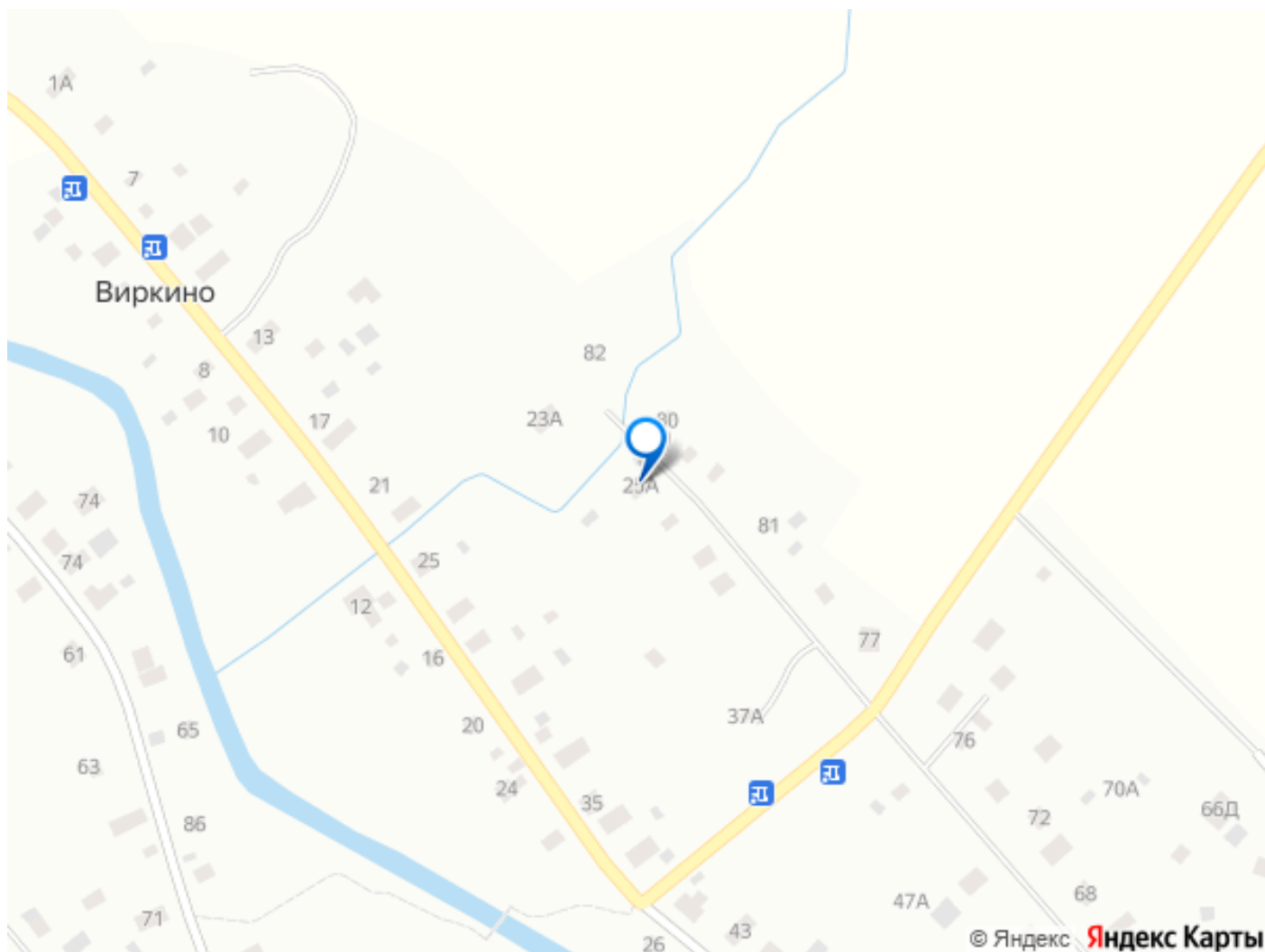












Move.ru - вся недвижимость России