

Создано: 10.08.2025 в 20:32

Обновлено: 26.01.2026 в 11:55

<https://spb.move.ru/objects/9283985739>

**Марина**

**79522899279**

**Всеволожск, проспект Христиновский, д.  
83к3**

**8 300 000 ₽**

Всеволожск, проспект Христиновский, д. 83к3

Улица

[проспект Христиновский](#)

Шоссе

[Колтушское](#) ~7 км от КАД

## Квартира

Количество комнат

2

Высота потолков

2.7 м

Жилая площадь

29 м<sup>2</sup>

Площадь кухни

10 м<sup>2</sup>

Общая площадь

52 м<sup>2</sup>

Этаж

2/5

## Детали объекта

Тип сделки

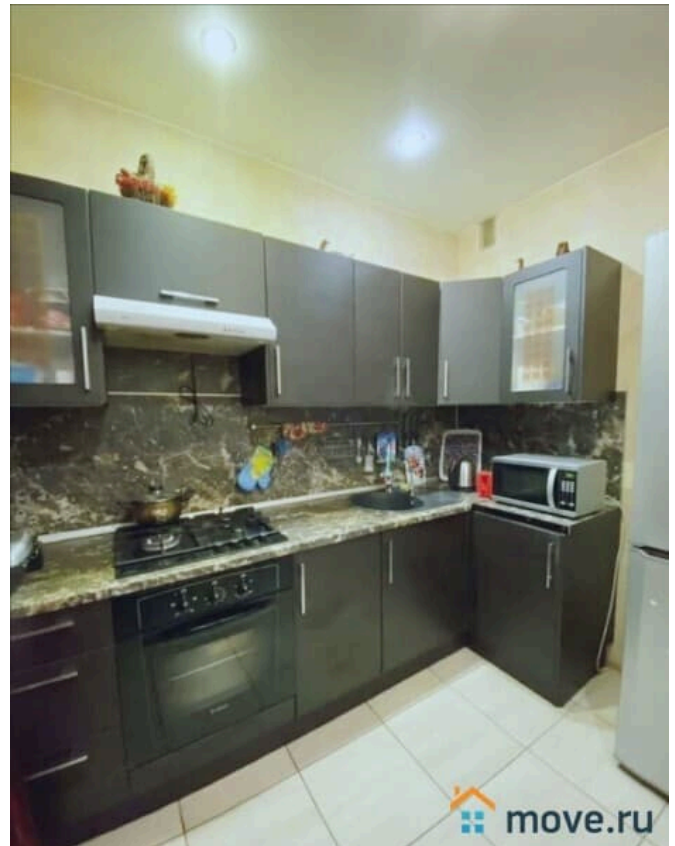
Продам

Раздел

[Квартиры](#)

Строение

для заметок

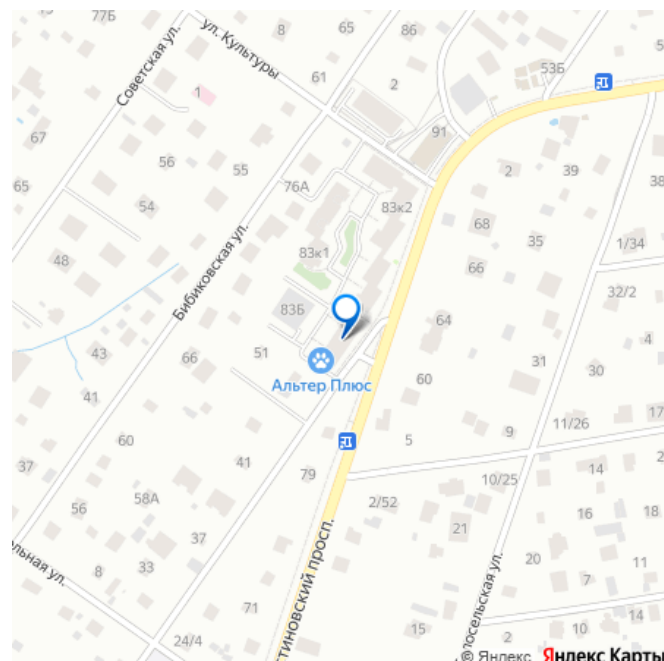


	Кирпичное
Тип комнат	
	раздельные
Тип балкона	
	балкон
Тип санузла	
	раздельный
Покрытие пола	
	ламинат
Вид из окна	
	во двор
Ремонт	
	евро
Год постройки	
	2015 г.
Покупка в ипотеку	
	да

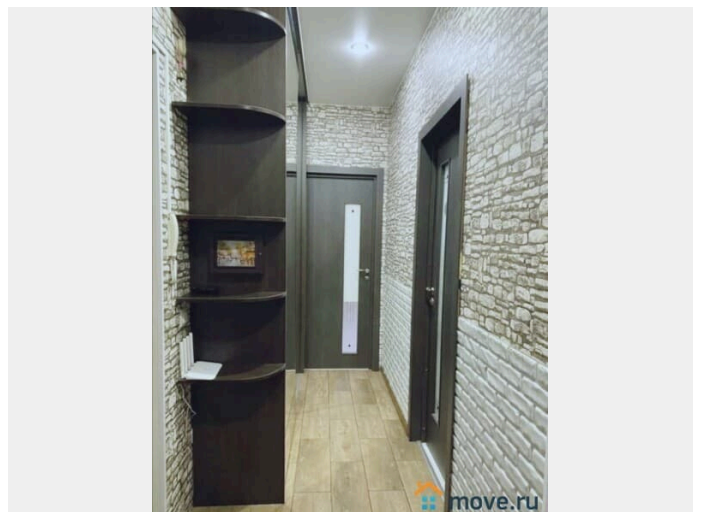
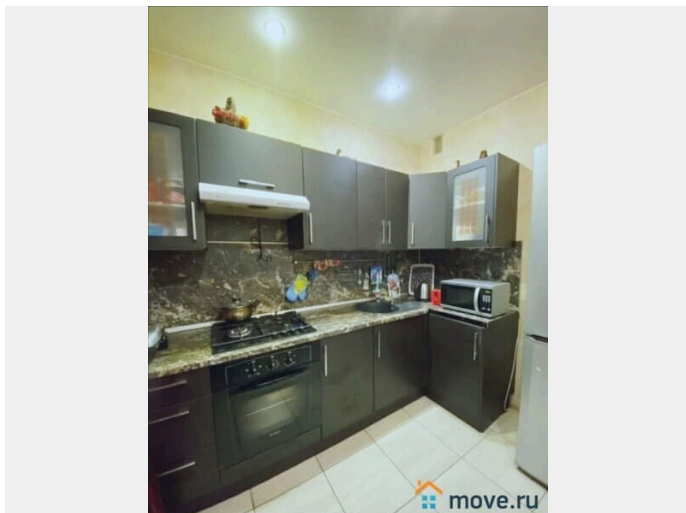
возможна ипотека, возможен торг

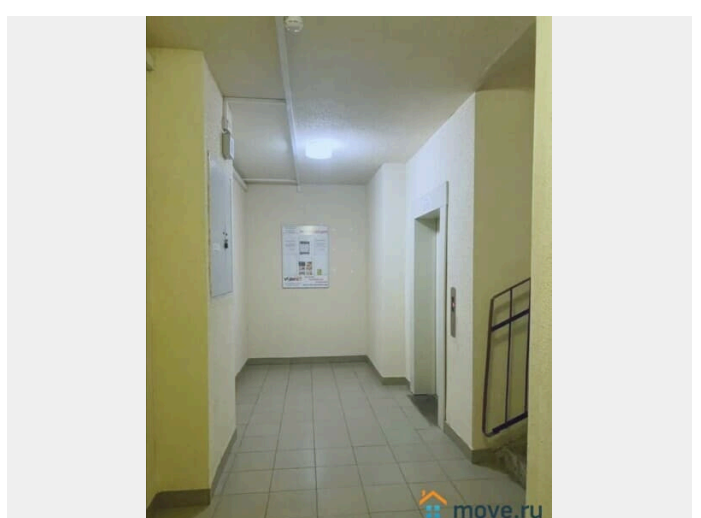
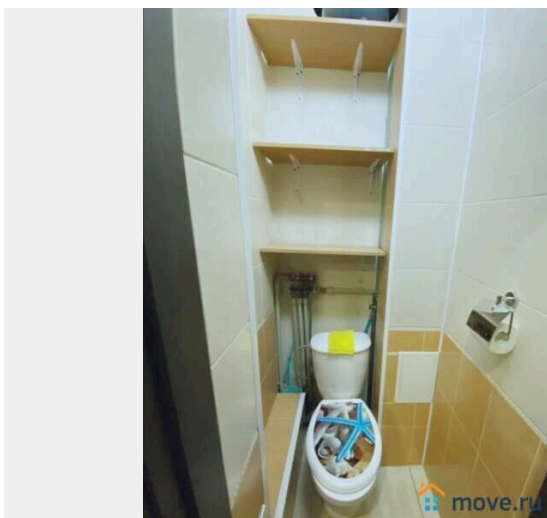
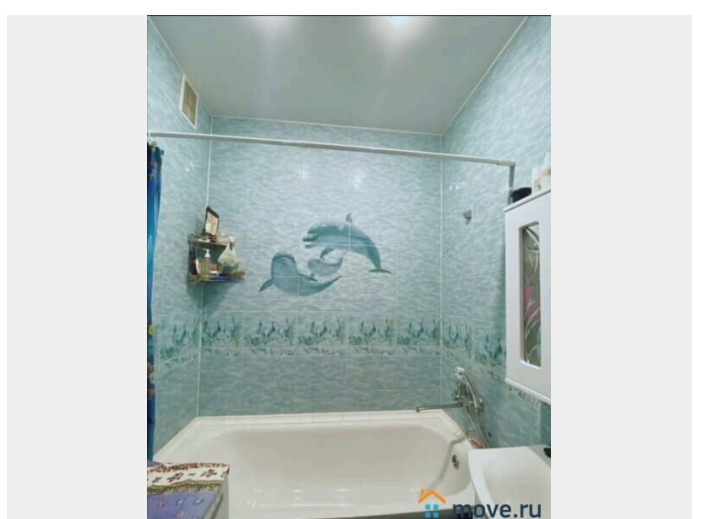
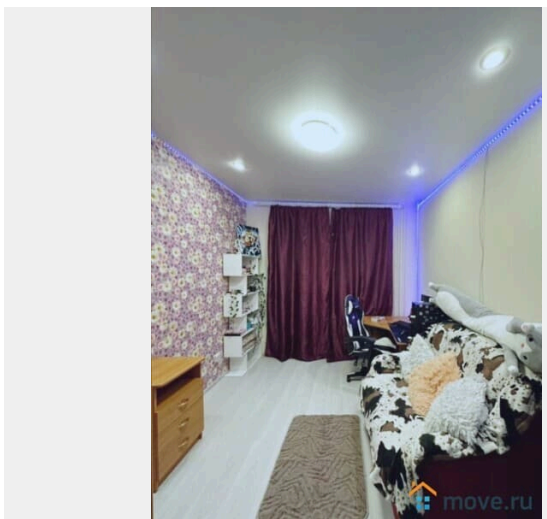
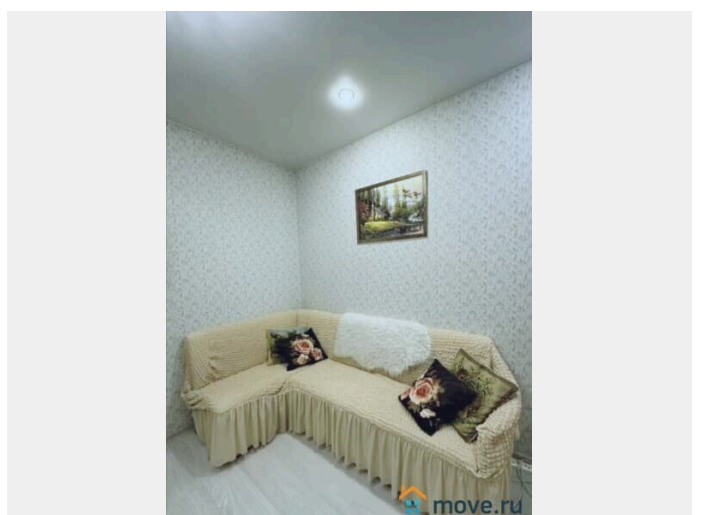
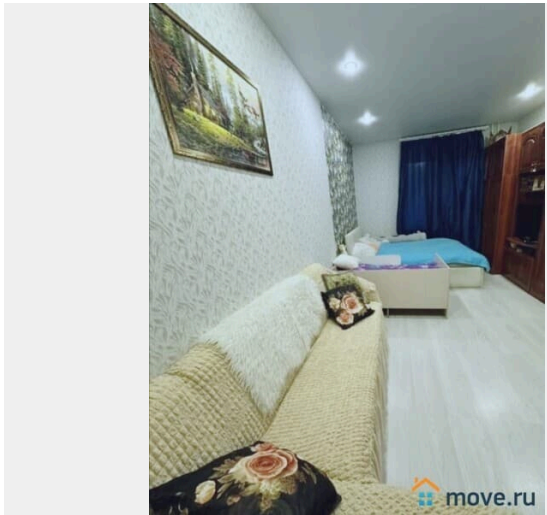
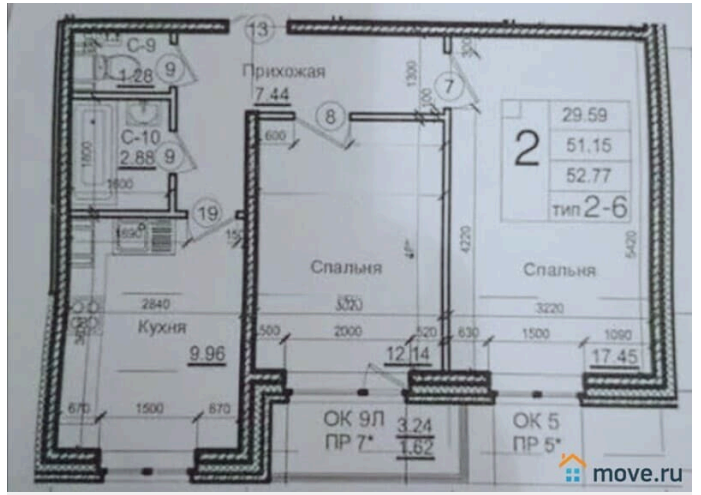
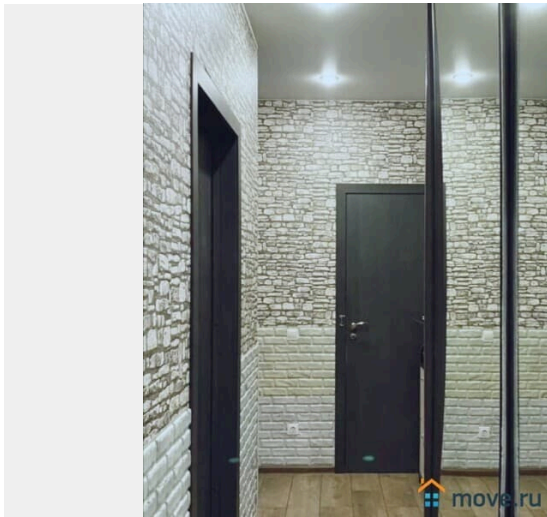
## Описание

Предлагаю Вашему вниманию двухкомнатную квартиру по адресу: г. Всеволожск, пр. Христиновский, д. 83, к.3, ЖК "Всеволожск-Христиновский", кирпичный дом комфорт класса, 2015 года постройки, 2 этаж из 5. О квартире: Общая площадь 52 кв.м., кухня 10 кв.м., комнаты (17,5+12.1) кв.м., прихожая 7,5 кв.м., застекленный балкон 3 кв.м., гардероб 2 кв.м., выполнен качественный ремонт. На полу на кухне, в коридоре, в сан. узле - плитка. В комнатах - ламинат. Навесной потолок во всей квартире. Квартира меблирована и оснащена техникой, угловой кухонный гарнитур с газовой плитой, вытяжкой. В коридоре встроенный шкаф-

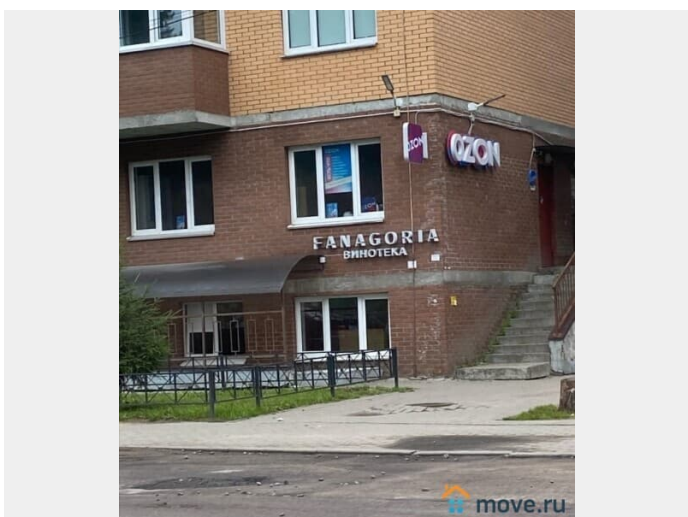
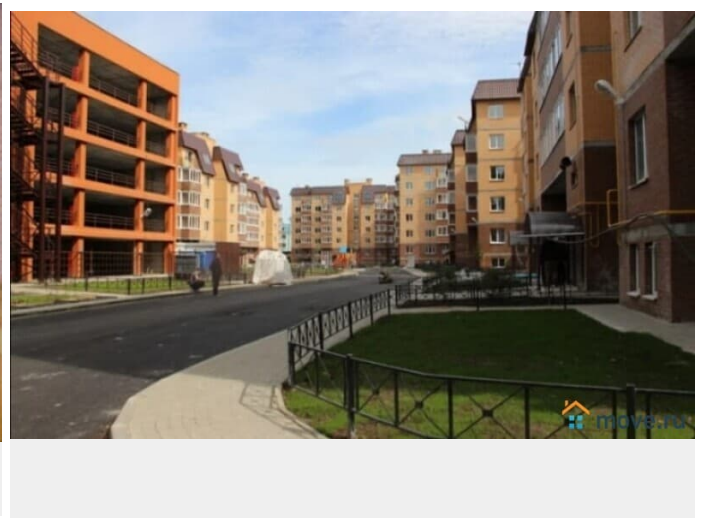
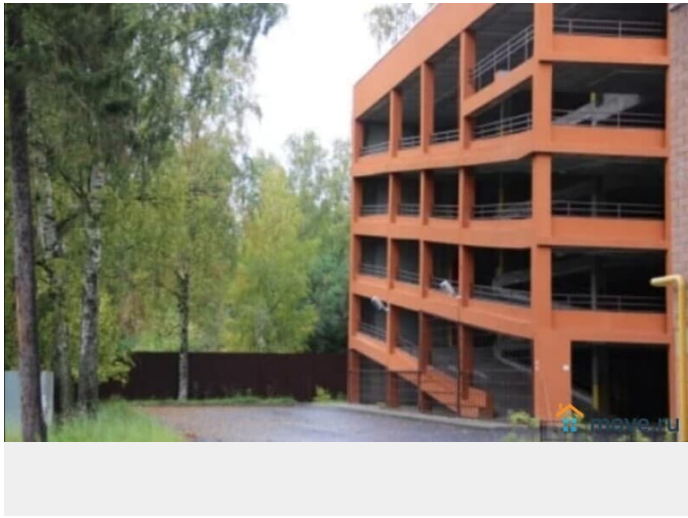
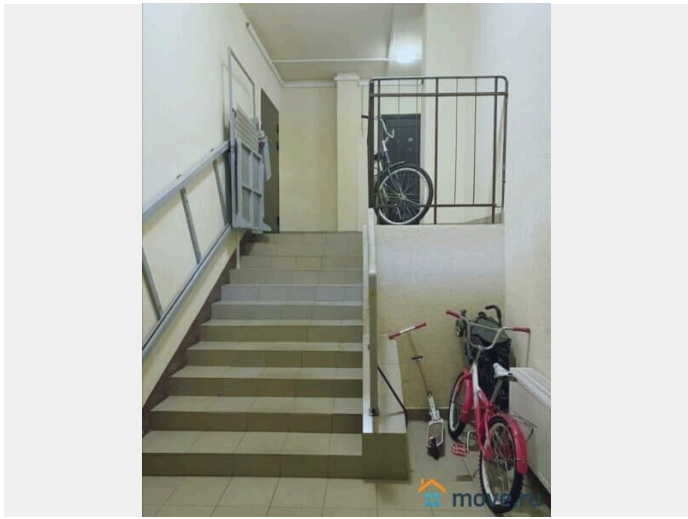


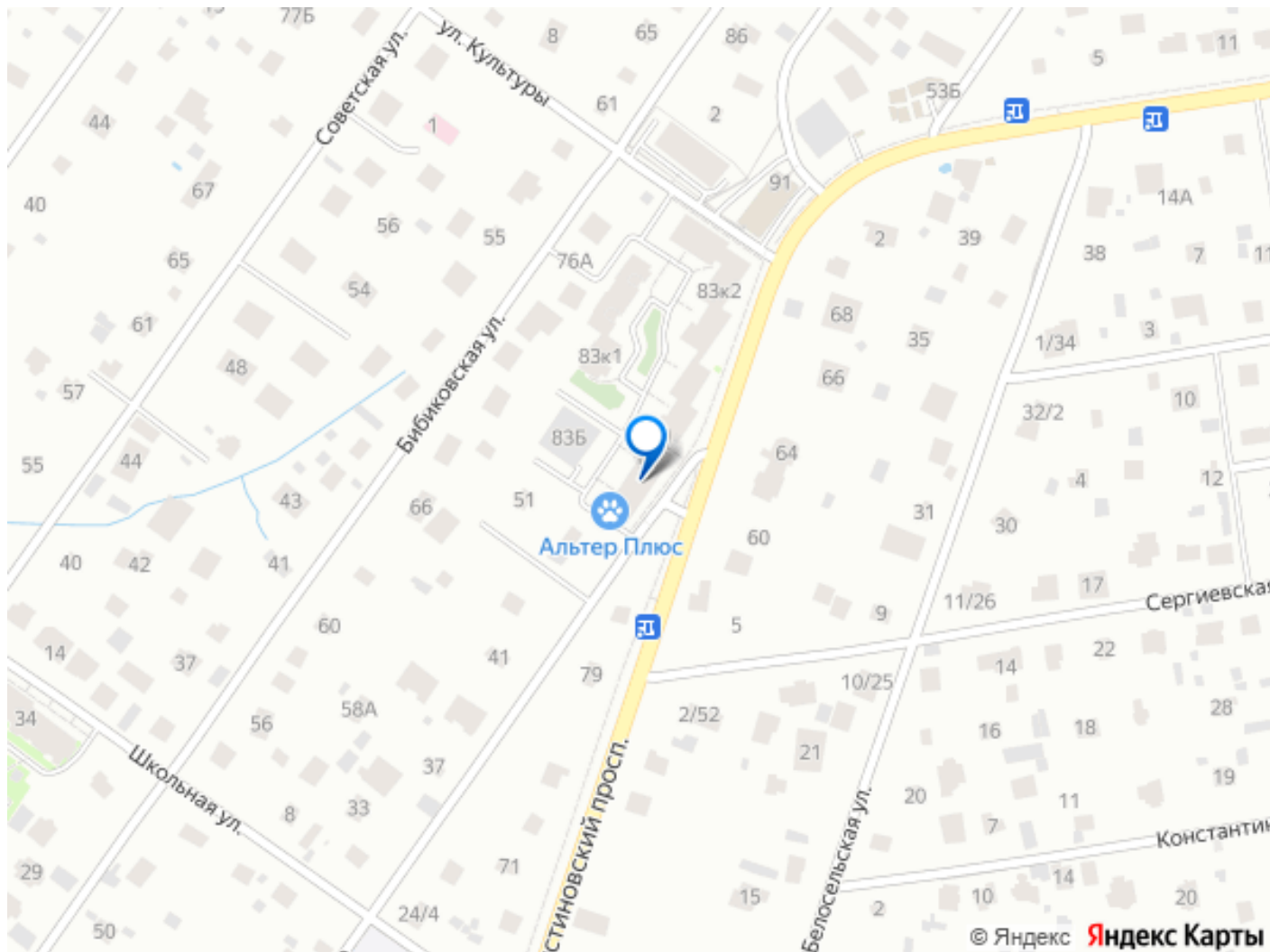
купе. Стеклопакеты. Высота потолка: 2,7 кв.м. Квартира тёплая. Тихие и доброжелательные соседи. О ЖК: лифт, благоустроенный двор, детские и спортивные площадки, многоуровневый наземный 5-ти этажный паркинг, также есть много наземных парковочных мест. На первом этаже коммерческие помещения: магазин, пункты выдачи: Ozon, WB, Яндекс Маркет. Дом отапливается автономной котельной, летом воду не отключают. ИНФРАСТРУКТУРА и ТРАНСПОРТ: Экологически чистый район, вокруг лес и частные дома. . В пешей доступности продуктовые магазины, пункты выдачи, гимназия, школа, во дворе детский сад, до Ленты 15 мин. и др. Удобный выезд на КАД - 5 мин.тр. Напротив дома остановка общественного транспорта до СПб 530 маршрутка до пл Ленина, в пешей доступности жд Бергардовка до Финляндского вокзала. Без обременений, полная стоимость в договоре. Квартира подходит под ипотеку и субсидии. При покупке этой квартиры Вы получаете скидку от 0,3% до 0,8 % на вашу утвержденную банком ипотечную ставку на весь срок ипотечного кредита. Звоните, записывайтесь на просмотр!











Move.ru - вся недвижимость России