

Радченко Елена Алексеевна**79214128922****Всеволожск, Всеволожский район, массив
Новое Токсово, СНТ Защита., д. 55/2****9 300 000 ₽**Всеволожск, Всеволожский район, массив Новое Токсово,
СНТ Защита., д. 55/2

для заметок

Дом

Жилая площадь

60 м²

Площадь кухни

10 м²

Общая площадь

122 м²**Детали объекта**

Тип сделки

Продам

Раздел

[Дома, дачи](#)

Строение

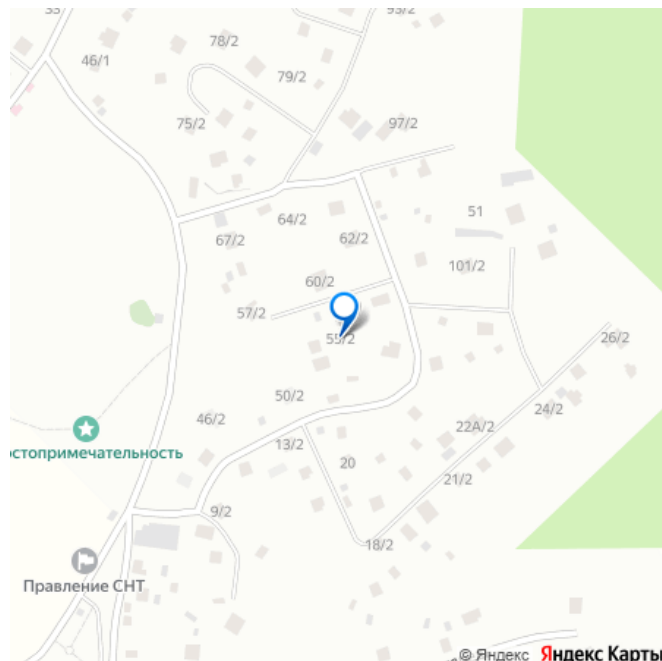
Деревянное

возможен торг, туалет в доме, душ в доме, кухня,
баня/сауна, отопление, водопровод, канализация,
электричество, ПМЖ**Описание**

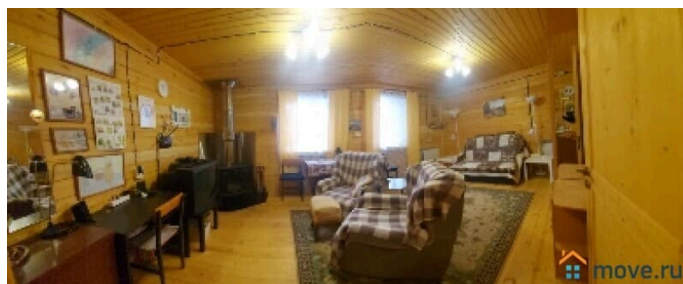
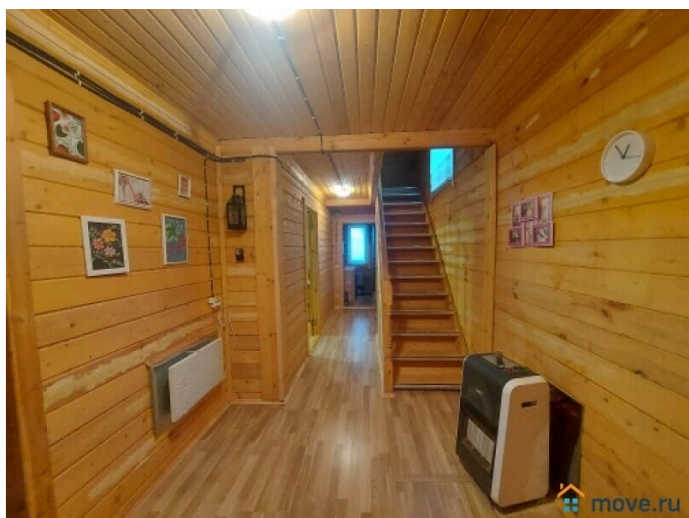
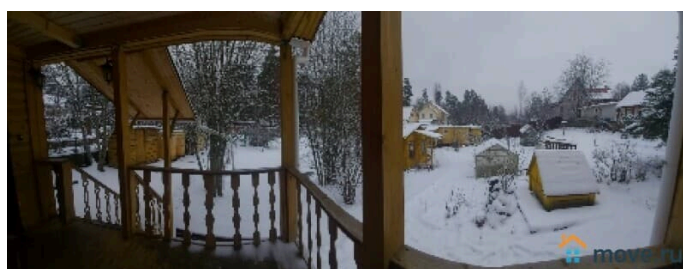
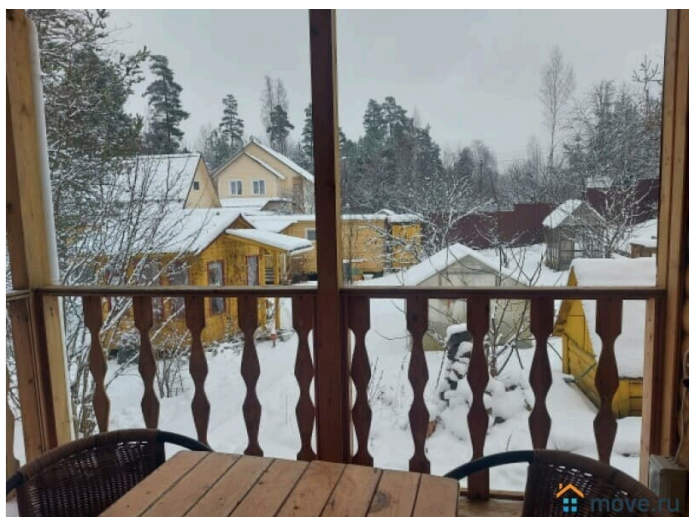
Продаётся дом (122 кв.м) на участке 10 соток.(СНТ) в зелёном, ухоженном и тихом месте. Газ по границе участка, центральное водоснабжение (от СНТ, скважина) и колодец с питьевой водой. На участке подведено

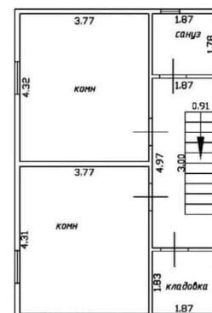
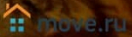
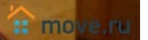
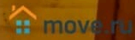


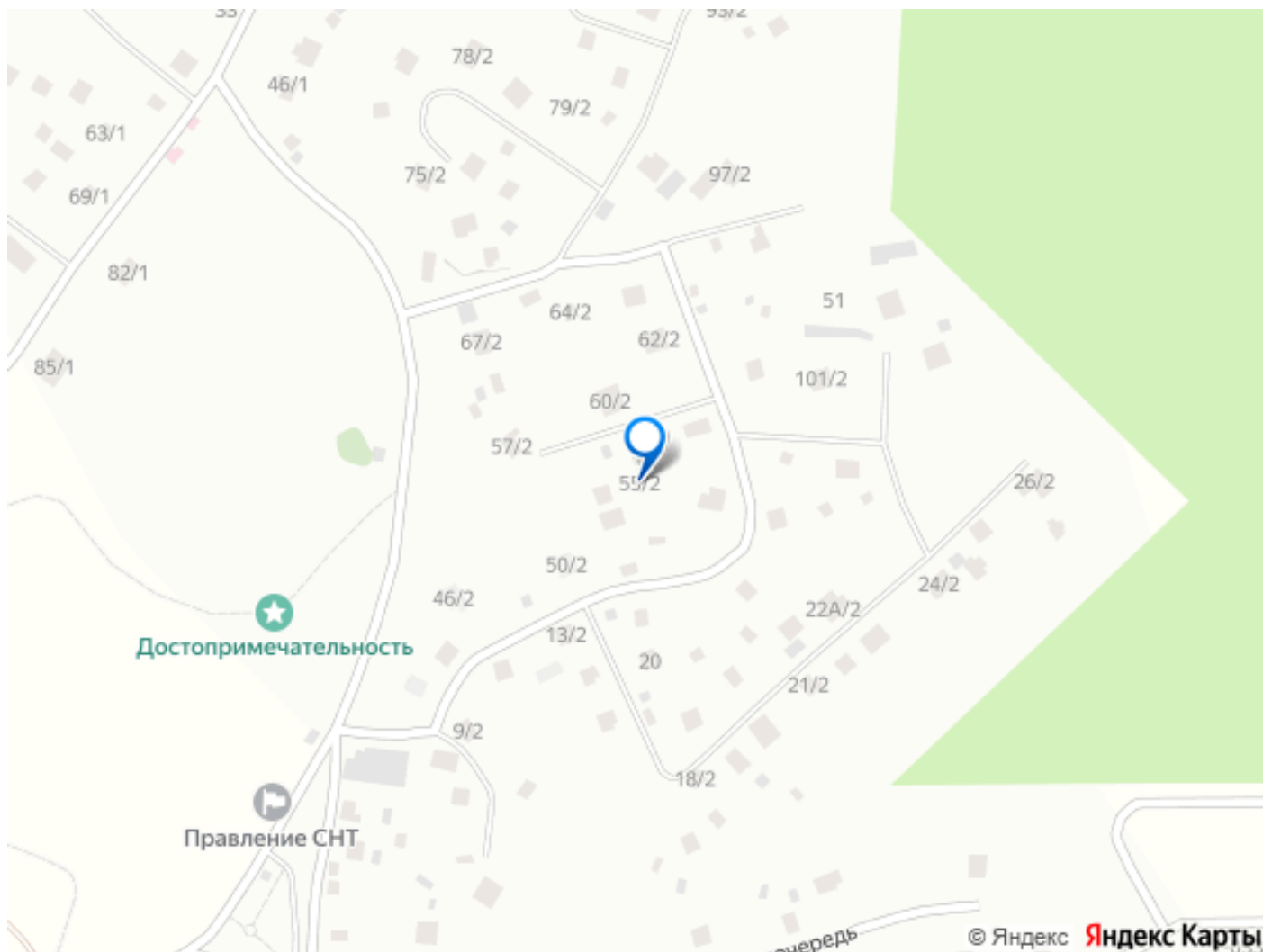
7кВт(можно увеличить до 15). Есть гостевой дом, беседка, баня, хозблок, парник. Участок ровный, разработанный, правильной формы. Есть плодовые насаждения. Парковка на 4 автомобиля. Ленинградская область, Всеволожский район, массив Новое Токсово, СНТ Защита. Дороги асфальтированные (зимой дороги чистят), садоводство охраняемое (проезд автомобилей по пропускам через шлагбаум) Хорошая транспортная доступность: 24 км. до города СПб, каждые 20 минут ходят маршрутки. Остановка общественного транспорта - прямо у въезда в посёлок. Отдельное внимание - природной зоне: поблизости находятся живописные озёра - Лесное, Волкоярви и Тёмное, каждое с оборудованными пляжами и пирсами для купания и отдыха - отличные места для прогулок, рыбалки и семейного досуга на свежем воздухе. В этом направлении: Токсово, Хиттолово, Лехтуси, Кузьмоллово. Рядом в 10-15мин Охта-парк - центр отдыха и развлечений, горнолыжный курорт Северный склон, лыжная база СКА, вейкборд на Кавголовском озере, Токсовский карьер. В садоводстве развитая инфраструктура - магазин, медпункт, сто, спортивные и детские площадки, детские кружки, церковь Георгия Победоносца, несколько озёр с пляжем, прогулочная зона, зона отдыха. Дом из бруса (150 на 150) на блочном фундаменте 1,5 метра. Дом светлый и уютный с видовой террасой (10 кв.м). На первом этаже кухня (10 кв.м), просторная гостиная с уютным камином (30 кв.м) , котельная, санузел совмещённый, на втором этаже: две комнаты по 22 кв.м , туалет с биде, большая кладовка. Баня 3х6м, из бруса, свайный фундамент, подведены вода и свет. Гостевой домик 3х6м, свайный фундамент, подведены вода и свет. Дополнительно на



участке: - бытовка сборно-щитовая, -
дровяник из лиственницы!!! - металлический
сарай под инструменты. - беседка с
мангальной зоной. Ко всем постройкам
подведено электричество. Один собственник.
Прямая продажа.







Move.ru - вся недвижимость России